

2024
EUA/CANADA



BLÅKLÄDER
WORKWEAR

Depuis 1959, Blaklader conçoit des vêtements de travail fonctionnels de qualité pour les emplois les plus difficiles du monde. Nous avons passé des décennies à affiner et à fabriquer nos vêtements pour qu'ils soient plus performants que les autres dans les conditions les plus difficiles. Lorsque vous enflez un pantalon de travail Blaklader, vous portez l'aboutissement de toute notre innovation, de notre savoir-faire et de notre intégrité. La qualité est notre héritage et nous la prenons très au sérieux.

Lorsqu'il pleut abondamment mais que vous devez respecter ce délai... la qualité est importante. Lorsqu'il fait un froid glacial et que le vent est mordant, mais que la tranchée ne se creuse pas toute seule... la qualité est importante.

Que vous escaladiez une ligne électrique en confiant votre vie à un indice de sécurité... ou que vous essayez de rester visible sur le bord de la route en pleine nuit, notre objectif est que vous commenciez et finissiez votre journée en vous sentant en sécurité et en confiance, afin que vous n'ayez pas à remettre en question votre équipement...

QUAND LA QUALITÉ COMPTÉ





PAGE D'INDEX

VÊTEMENTS RÉSISTANTS AUX FLAMMES	PAGES 10 À 15
VÊTEMENTS HAUTE-VISIBILITÉ	PAGES 16 À 27
VÊTEMENTS CONTRE LA PLUIE	PAGES 28 À 29
PANTALONS	PAGES 30 À 35
PEINTRE	PAGES 36 À 39
VESTES/SHORTS	PAGES 40 À 41
VENT/EAU/FROID	PAGES 42 À 45
CHANDAILS/CHEMISES	PAGES 46 À 49
FEMMES	PAGES 50 À 53
SOUS-VÊTEMENTS	PAGES 54 À 55
ACCESSORIES	PAGES 56 À 61
GRANDEURS OFFERTES	PAGES 62
MODALITÉS	PAGES 63

COMMENT LIRE LE NUMÉRO DE PRODUIT

Notre numéro de produit comporte **12 chiffres**. Chaque séquence de **4 chiffres** représente une valeur précise : **Pour commander un produit dans le tissu et la couleur désirés, vous devez connaître 12 chiffres.**

1636 1550 8900

Les **4 premiers chiffres** représentent le numéro de modèle.

1636 1550 8900

Les **4 chiffres suivants** indiquent le tissu.

1636 1550 8900

Les **4 derniers chiffres** précisent la couleur.

GUIDE DES SYMBOLES

Les vêtements de travail Blaklader sont fabriqués avec des fonctionnalités spécifiques pour vous faciliter la tâche. Cherchez les symboles ci-dessous pour vous aider à comprendre exactement comment chaque vêtement est conçu pour le travail.



POCHES UTILITAIRES



POCHES POUR GENOUILLÈRES



RÉSISTANT AUX FLAMMES



IMPERMÉABLE



ANSI/ISEA HI VIS



CSA Z96-15 HI VIS



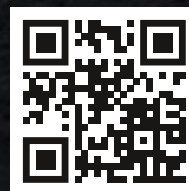
FPS-40



DEMAIN, C'EST **TOUT**

Une population croissante. Des ressources partagées et limitées. Notre responsabilité est donc claire : s'efforcer chaque jour de contribuer à réduire la consommation et à accroître l'utilisation à long terme. Notre responsabilité est donc claire : nous devons nous efforcer chaque jour de réduire la consommation et d'augmenter l'utilisation à long terme, en pensant aux générations futures.

Nous croyons en la durabilité. **Parce que demain est tout.**



LIRE LE RAPPORT
COMPLET ICI

FAITES L'EXPÉRIENCE DE LA DIFFÉRENCE

L'expérience Blåkläder consiste à offrir des solutions qui sont confortables, flexibles et faciles à utiliser sans faire de compromis sur le design et l'apparence. Les quatre pierres angulaires de notre chaîne de production sont la fonctionnalité, la qualité, la conception et la durabilité. Nous ne faisons jamais de compromis sur ce point. En effet, c'est la base de notre marque, et vous pouvez toujours compter sur nous pour maintenir les normes les plus élevées pour toutes les caractéristiques des produits.

QUALITÉ ET FONCTION

Nous pensons que le style et le confort sont des facteurs essentiels qui permettent de fabriquer des vêtements de travail de qualité. Avec Blåkläder, vous obtenez tout cela, et la synergie est incroyable. Nous choisissons les tissus et les composants les plus durables. Nos vêtements sont équipés de triples coutures, renforcement en Cordura® et tissus à double couche dans les zones exposées. Nous avons même une garantie à vie sur nos coutures.

ADIEU L'ORDINAIRE

Nous pensons que le fait d'avoir le bon outil pour le travail est incroyablement important. Ceci est largement accepté dans les métiers, mais qui est souvent négligé lorsqu'il s'agit de vêtements de travail. Les tâches difficiles exigent des outils robustes, alors ne vous contentez pas de moins.

1622 - LE VÉRITABLE REBELLE

Un pantalon d'artisan durable, extensible dans les 4 sens, avec des tonnes de fonctionnalités ! Ce pantalon est FABRIQUÉ POUR LE TRAVAIL avec des poches utilitaires amovibles, des inserts de genouillères en mousse, du tissu extensible et un renforcement Cordura®. C'est l'outil idéal pour tous les travaux.





BLÅKLÄDER
WORKWEAR

BLÅKLÄDER

BLÅKLÄDER
WORKWEAR

BLÅKLÄDER

BLÅKLÄDER

NOTRE SERVICE

La visibilité d'une marque est plus importante que jamais. Notre service de marquage interne vous permet de donner à vos vêtements de travail un profil unique et personnel. Notre équipe travaillera avec vous pour développer des articles et des modèles sélectionnés pour vous et votre équipe. Vous pourrez ensuite commander facilement des vêtements sur votre portail chaque fois qu'un membre de votre équipe en aura besoin.

TRANSFERT THERMIQUE

Un moyen rentable de rendre visible le logo de votre entreprise. Le transfert thermique est facile à appliquer et fonctionne sur les vêtements imperméables et les petites poches.

BLÅKLÄDER

WORKWEAR



SCANNER POUR
EN SAVOIR PLUS

ATTACHEZ VOTRE CEINTURE ET PROFITEZ DU VOYAGE

ON GARDE LA VOITURE EN MARCHÉ, VOUS CONDUISEZ.

Lorsque vous confiez vos vêtements de travail à Blaklader, vous devez toujours avoir la certitude d'avoir à vos côtés une équipe rapide, efficace et résistante. Aujourd'hui, nous sommes fiers de gérer une équipe qui fournit des solutions de haute technologie, une logistique intelligente, une distribution fluide et efficace, ainsi qu'un contrôle rigoureux de nos unités de fabrication.



DÉVELOPPEMENT DE PRODUITS



ACHAT ET APPROVISIONNEMENT



ENTREPÔT ET LOGISTIQUE



PRODUCTION



VENTES ET MARKETING



DISTRIBUTEURS



SOUTIEN



La combinaison d'une force de vente extrêmement compétente et de notre propre production nous permet de contrôler chaque étape de notre chaîne de valeur.




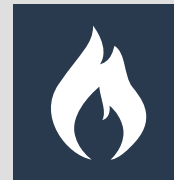
APPROVISIONNEMENT LOCAL – **SOUTIEN MONDIAL**

En tant que marque internationale, nous comprenons les difficultés liées aux délais de livraison et de la logistique d'expédition. Nous avons construit notre chaîne d'approvisionnement à partir de rien, de sorte que nous pouvons garder votre matériel à portée de main. Avec notre entrepôt principal aux Etats-Unis et notre magasin au Canada, nous sommes en mesure d'exécuter la plupart des commandes en quelques jours. Vous pouvez donc être tranquille en sachant que votre équipement de travail n'est pas loin.



01

VÊTEMENTS RÉSISTANTS AUX FLAMMES



« CHEZ UPTOWER, NOUS NOUS CONCENTRONS SUR LA FOURNITURE D'UN **SERVICE ET D'UNE FORMATION SÛRS ET DE HAUTE QUALITÉ.** POUR ACCOMPLIR CETTE TÂCHE, NOUS CHOISSISSONS DES ÉQUIPEMENTS DE SÉCURITÉ ET DES **VÊTEMENTS DE TRAVAIL DE LA PLUS HAUTE QUALITÉ.** NOTRE CHOIX SE PORTE SUR BLAKLÄDER. LEUR ÉQUIPEMENT EST CONFORTABLE, DURABLE, D'ASPECT PROFESSIONNEL, **ET NOS TECHNICIENS AIMENT LE PORTER ! »**

”- Jordan Bielefeld
PROPRIÉTAIRE chez UPTOWER”



LA COLLECTION BLAKLADER RÉSISTANT AUX FLAMMES

Votre sécurité est la chose la plus importante sur le chantier.

Nos vêtements sont conçus dans cet état d'esprit, mais contrairement à de nombreux fabricants, nous nous efforçons d'aller plus loin !

Nous concevons notre équipement de sécurité pour qu'il soit plus confortable, plus fonctionnel et plus durable que tout autre vêtement de travail de sécurité sur le marché. Voyez la différence Blaklader par vous-même ! Fondée en 1959, notre entreprise défie le statu quo en matière de vêtements de travail depuis plus de 60 ans ! Nous avons travaillé avec certaines des plus grandes entreprises de construction du monde et nous avons changé leur façon de travailler. Êtes-vous prêt à voir de quoi il s'agit ?

VÊTEMENTS DE PROTECTION RÉSISTANT AUX FLAMMES POUR LES TRAVAUX À HAUT RISQUE

ÉNERGIE
SOLAIRE

ÉNERGIE
ÉOLIENNE

COOPÉRATIVES
/UTILITÉS

NFPA 70E

NFPA 70E

La norme NFPA 70E, intitulée Standard for Electrical Safety in the Workplace, est une norme de la National Fire Protection Association (NFPA). Ce document couvre les exigences de sécurité électrique pour les employés. La NFPA est surtout connue pour son parrainage du National Electrical Code (NFPA 70). [La norme 70E a été élaborée aux États-Unis, mais elle a été largement adoptée par la norme canadienne CSA-Z462 sur la Sécurité électrique en milieu de travail.]

ASTM F1506

L'ASTM F1506 est la Spécification standard de performance pour les matériaux textiles résistants aux flammes et aux arcs électriques pour les vêtements utilisés par les électriciens exposés à un arc électrique momentané et aux risques thermiques associés.

NFPA 2112

La norme NFPA 2112, intitulée Standard on Flame-Resistant Garments for Protection of Industrial Personnel Against Flash Fire, est une norme de consensus national qui fixe les exigences minimales de performance pour les vêtements devant être portés par les travailleurs susceptibles d'être exposés à un risque de feu instantané sur leur lieu de travail.



4786

VESTE SHELL MULTINORME

1535 50% modacrylique, 32% coton, 9% polyamide, 8% polyester, 1% autres fibres, antid.chirure, serg. r.sistant aux flammes, lamin., 8,26 oz

3389 Jaune fluo/Marine

XS-5XL

Le 4786 n'a pas été conçu pour les âmes sensibles. Il a été construit pour les audacieux, les courageux, les déterminés. Si cela vous décrit, alors bienvenue dans la meilleure veste que vous posséderez jamais. La veste Multinorm Shell combine un design coupe-vent et imperméable avec des matériaux confortables et durables qui vous protégeront des conditions les plus difficiles, mais nous ne nous sommes pas arrêtés là. Il bénéficie également d'une certification CAT 3 FR afin que vous puissiez être tranquille en sachant que vous serez protégé visiblement et confortablement.

CERTIFICATION : ANSI/ISEA 107-2020 Type R classe 3. ASTM F1891-2019. CSA Z462-2018. ATPV Rating : 32 cal/cm², CAT 3. NFPA 70E-2018.



1612

PANTALON DE VISIBILITE RESISTANT AUX FLAMMES

1514 75% coton, 24% polyester, 1% antistatique, sergé, retardant flamme antistatique, 350 g/m²

8933 Marine/Jaune fluo

30:28-50:32

Notre pantalon FR classique, avec une visibilité supplémentaire. Cette conception de pantalon de confiance comprend des tonnes de poches, des matériaux durables, des triples coutures et des poches pour genouillères pour nos inserts de genouillères en mousse. Fonction, durabilité et sécurité. Que pourrais-tu vouloir de plus?

CERTIFICATION : ASTM F1506-2020. CSA Z462-2018. ATPV Rating : 11 cal/cm², HRC 2 PPE 2. NFPA 70E-2018.



NOUVELLE COULEUR !

1636

PANTALON RÉSISTANT AUX FLAMMES

1550 88% coton, 12% polyamide, sergé résistant aux flammes, 10 oz, avec une performance thermique à l'arc de 11 cal/cm²

2700 Pierre, **8900** Marine, **9100** Gris très clair

30:28-46:34

Blaklader, conçu pour le travail. Nos vêtements résistants aux flammes sont testés et conformes à la norme NFPA 70E pour votre protection. Le pantalon de travail, modèle 1636, est conforme à la norme HRC/PPE 2, avec performance thermique à l'arc de 11 cal/cm².

CERTIFICATION : ASTM F1506. CSA Z462-2021. ATPV Rating : 11 cal/cm², HRC 2 PPE 2. NFPA 2112-2023. NFPA 70E-2021.



NOUVELLE COULEUR !

1676

PANTALON RÉSISTANT AUX FLAMMES SANS
POCHES UTILITAIRES

1550 88% coton, 12% polyamide, sergé résistant aux flammes, 10 oz, avec une performance thermique à l'arc de 11 cal/cm²

2700 Pierre, **8900** Marine, **9100** Gris très clair

30:28-46:34

Vous n'avez pas besoin de poches utilitaires? Blaklader a ce qu'il vous faut! Blaklader est conçu pour le travail. Nos vêtements résistants sont testés et conformes à la norme NFPA 70E pour votre protection.

CERTIFICATION : ASTM F1506. CSA Z462-2021. ATPV Rating : 11 cal/cm², HRC 2 PPE 2. NFPA 2112-2023. NFPA 70E-2021.



1686

PANTALON HV RÉSISTANT AUX FLAMMES

1550 88% coton, 12% polyamide, sergé résistant aux flammes, 10 oz, avec une performance thermique à l'arc de 11 cal/cm²

8900 Marine

30:28-46:34

Ce pantalon offre tout le confort et la fonctionnalité du pantalon RF 1676, avec une visibilité supplémentaire. Conçu pour la polyvalence et la sécurité, comme tous nos produits RF, il a été testé et est conforme à la norme NFPA 70E pour votre protection. Le pantalon de travail 1686 est doté d'un soufflet à l'entrejambe pour plus de maniabilité et de confort, ainsi que de poches à outils sur les deux côtés.

CERTIFICATION : ASTM F1506. CSA Z462-2021. ATPV Rating : 11 cal/cm², HRC 2 PPE 2. NFPA 2112-2023. NFPA 70E-2021.





3491

CHANDAIL HENLEY RÉSIDANT AUX FLAMMES

1770 97% coton, 3% élasthanne, côtelé, résistant aux flammes, 7 oz
8900 Marine
XS-4XL

Léger, résistant aux flammes et qui a du style? Ça semble trop beau pour être vrai! Mais avec Blaklader, tout est possible. Nous faisons passer notre équipement résistant aux flammes à un autre niveau de confort et de protection avec ce chandail Henley de catégorie 2. Ce style classique est confortable et vous offre une protection efficace. Il est parfait pour le chantier, mais il y a fort à parier que vous aurez aussi envie de le porter le week-end.

CERTIFICATION : ASTM F1506-2018. CSA Z462-2018. ATPV Rating : 13 cal/ cm² CAT 2. NFPA 2112-2018. NFPA 70E-2018.



NOUVEAU!

3491

CHANDAIL HENLEY LÉGER RÉSIDANT AUX FLAMMES

1775 100 % coton, interlock, ignifuge 6,5 oz
2700 Pierre, **8100** Bleu clair, **8900** Marine, **9100** Gris très clair
XS-4XL

Notre Light Henley est une version de notre Henley classique, fabriqué à partir d'un tout nouveau tissu qui offre un peu plus de respirabilité et de confort, mais ne vous laissez pas tromper. Il est toujours de catégorie 2 et suffisamment durable pour une longue durée de vie, au travail ou en dehors, ignifuge et élégant... cela semble trop beau pour être vrai ? Pas avec Blaklader.

CERTIFICATION : ASTM F1506. CSA Z462-2021. ATPV Rating : 9,1cal/cm², CAT 2. NFPA 2112-2023. NFPA 70E-2021.



3493

MANCHES LONGUES RÉSIDANT AUX FLAMMES

1770 97% coton, 3% élasthanne, côtelé, résistant aux flammes, 7 oz
8900 Marine
XS-4XL

C'est pour ces journées plus chaudes, lorsque les tissus épais ne sont pas appropriés, que nous avons créé cette version plus légère et résistante aux flammes. La résistance aux flammes est toujours améliorée par la superposition et avec ce t-shirt à manches longues de catégorie 2, la superposition n'est pas seulement possible, elle est même confortable. Donc, que vous choisissiez de superposer ce chandail pour vous protéger ou que vous le portiez pour effectuer des travaux légers, vous savez que vous pouvez nous faire confiance.

CERTIFICATION : ASTM F1506-2018. CSA Z462-2018. ATPV Rating : 13 cal/ cm² CAT 2. NFPA 2112-2018. NFPA 70E-2018.



NOUVEAU!

3493

MANCHES LONGUES LÉGER RÉSIDANT AUX FLAMMES

1775 100 % coton, interlock, ignifuge 6,5 oz
2700 Pierre, **8100** Bleu clair, **8900** Marine, **9100** Gris très clair
XS-4XL

Pour les journées plus chaudes où un tissu lourd n'est pas idéal, nous avons créé une option FR plus légère. La protection contre les flammes est toujours améliorée par la superposition de vêtements. Avec ce T-shirt à manches longues CAT 2, la superposition n'est pas seulement possible, elle est aussi confortable. Que vous vous superposiez pour une protection supplémentaire ou que vous travailliez simplement léger, vous pouvez être sûr que nous sommes là pour vous.

CERTIFICATION : ASTM F1506. CSA Z462-2021. ATPV Rating : 9,1cal/cm², CAT 2. NFPA 2112-2023. NFPA 70E-2021.





3276

CHEMISE RÉSISTANTE AUX FLAMMES

1551 88% coton, 12% polyamide, sergé 3/1, résistant aux flammes, 7 oz

8900 Marine

S-4XL

Que vous ayez à grimper dans une éolienne, installer un système de climatisation ou aider à rétablir le courant pour une communauté, la chemise résistante aux flammes Blaklader est faite pour vous. Le complément parfait au pantalon résistant aux flammes, pour compléter votre uniforme professionnel. Le modèle 3276 respecte la norme NFPA 70E (HRC/PPE2) et est offert dans un matériel confortable de 7 oz. N'oubliez pas d'ajouter votre logo et votre nom, pour qu'on ne soit pas tenté de vous le voler.

CERTIFICATION : ASTM F1506-2018. CSA Z462-2018. ATPV Rating : 11cal/cm², HRC 2 PPE 2. NFPA 2112-2018. NFPA 70E-2018.

NOUVEAU!

3279

CHEMISE À BOUTONS FR

1551 88% coton, 12% polyamide, sergé 3/1, résistant aux flammes, 7 oz

2700 Pierre, **8100** Bleu clair, **8900** Marine, **9100** Gris très clair

S-4XL

Le professionnalisme s'allie au confort dans cette chemise FR à col boutonné. C'est un excellent complément à nos pantalons de protection contre les incendies, pour compléter votre uniforme ou simplement pour porter le week-end. La 3279 répond aux exigences NFPA 70E et CAT2 dans un matériau confortable de 7 oz. C'est un véritable must-have.

CERTIFICATION : ASTM F1506. CSA Z462-2021. ATPV Rating : 11cal/cm², HRC 2 PPE 2. NFPA 2112-2023. NFPA 70E-2021.

3492

CHANDAIL À CAPUCHON RÉSISTANT AUX FLAMMES

1763 44% lycell, 39% modacrylique, 14% aramide, 3% élasthanne, résistant aux flammes, 12 oz

8900 Marine

XS-4XL

Dire que ce chandail à capuchon de catégorie 2 est la chose la plus confortable que vous porterez sur un chantier est un euphémisme – c'est le moins qu'on puisse dire. Nous avons choisi des matériaux de la plus grande qualité et choisi les coutures les plus résistantes de l'industrie pour vous offrir un confort et une protection uniques afin que vous puissiez demeurer au chaud et en sécurité, et puissiez continuer de travailler.

CERTIFICATION : ASTM F1506-2018. CSA Z462-2018. ATPV Rating : 17 cal/cm² CAT 2. NFPA 70E-2018.



NOUVEAU!

1642

PANTALON CLIMBER FR

1552 91 % coton, 7 % polyamide, 2 % élasthanne, ripstop, stretch, ignifuge 8,3 oz

2700 Pierre, **8900** Marine, **9100** Gris très clair, **9900** Noir

30:28-46:34

Ce tout nouveau pantalon d'escalade change la donne dans le monde de la protection contre les incendies. Nous avons combiné le RIPSTOP et les tissus extensibles pour créer un pantalon fonctionnel et super confortable conçu pour l'escalade avec une certification CAT 2 FR. Améliorez vos vêtements de travail dans le confort, que ce soit dans ou hors du harnais.

CERTIFICATION : ASTM F1506. CSA Z462-2021. ATPV Rating : 8,9cal/cm², CAT 2. NFPA 2112-2023. NFPA 70E-2021.

NOUVEAU!

1653

PANTALON CLIMBER FR AVEC POCHE UTILITAIRE

1552 91 % coton, 7 % polyamide, 2 % élasthanne, ripstop, stretch, ignifuge 8,3 oz

2700 Pierre, **8900** Marine, **9100** Gris très clair, **9900** Noir

30:28-46:34

Ce tout nouveau pantalon d'escalade change la donne dans le monde de la protection contre les incendies. Nous avons combiné les tissus RIPSTOP et stretch pour créer un pantalon fonctionnel et super confortable conçu pour l'escalade avec une certification CAT 2 FR, et nous avons ajouté des genouillères et des poches utilitaires. Améliorez vos vêtements de travail en tout confort, dans ou hors du harnais.

CERTIFICATION : ASTM F1506. CSA Z462-2021. ATPV Rating : 8,9cal/cm², CAT 2. NFPA 2112-2023. NFPA 70E-2021.



2012

BONNET RÉSISTANT AUX FLAMMES

1770 97% coton, 3% élasthanne, côtelé, résistant aux flammes, 7 oz
8900 Marine

TU

Appelez-le bonnet, appelez-le toque... quel que soit le nom que vous lui donnez, c'est celui que vous voulez quand vous avez besoin de vous protéger du froid et des courants d'air. Ce matériau ultra-doux vous gardera en sécurité et à l'aise dans toutes les situations.

CERTIFICATION : ASTM F1506-2010a. CSA Z462-2018. NFPA 2112-2018. NFPA 70E-2018.



NOUVEAU!

2014

CACHE-COU RÉSISTANT AUX FLAMMES

1775 100 % coton, interlock, ignifuge 6,5 oz
8900 Marine

TU

Le cache-cou 2014 est un excellent complément à votre transport quotidien. Cet article léger vous aidera à rester au chaud et protégé lorsqu'il fait froid, mais il est facilement amovible lorsqu'il chauffe. C'est l'accessoire parfait pour les travaux par temps froid.

CERTIFICATION : ATPV Rating : 9,1 cal/cm², CAT 2. CSA Z462-2021. NFPA 2112-2023. NFPA 70E-2021.



2013

CAGOULE LOURDE RÉSISTANT AUX FLAMMES

1763 44% lycell, 39% modacrylique, 14% aramide, 3% élasthanne, résistant aux flammes, 12 oz
8900 Marine

TU

Cette cagoule lourde de 12 oz offre une protection supplémentaire lorsque vous devez être très prudent. Portez-la comme un cache-cou ou comme une protection complète du visage, ce tissu doux est ultra confortable sans sacrifier les normes de sécurité.

CERTIFICATION : ASTM F1506-2010a. ATPV Rating : 17 cal/cm² CAT 2. CSA Z462-2018. NFPA 70E-2018. NFPA 2112-2018.



2013

CAGOULE LÉGÈRE RÉSISTANT AUX FLAMMES

1770 97% coton, 3% élasthanne, côtelé, résistant aux flammes, 7 oz
8900 Marine

TU

Cette cagoule légère de 7 oz offre une protection supplémentaire lorsque vous devez être très prudent. Portez-la en guise de cache-cou ou de protection complète du visage, ce tissu doux est ultra confortable sans sacrifier les normes de sécurité.

CERTIFICATION : ASTM F1506-2010a. ATPV Rating : 13 cal/cm² CAT 2. CSA Z462-2018. NFPA 70E-2018. NFPA 2112-2018.



02

VÊTEMENTS HAUTE-VISIBILITÉ



ANSI/ISEA
107-2015



CSA Z96
2015



LA VISIBILITÉ EST ESSENTIELLE

Vous devez vous démarquer de la foule, mais pas seulement pour des raisons de sécurité. Dans ce monde moderne, l'image de marque et la fidélisation des employés sont plus importantes que jamais. À quand remonte la dernière fois où vous avez porté un manteau Haute visibilité que vous aimiez vraiment porter ? À quand remonte la dernière fois où votre manteau ou veste a duré plus d'une saison ?

Notre collection Haute visibilité est performante à tous les niveaux. Confort, durabilité et fonctionnalité, voilà ce que nous faisons.



ANSI/ISEA
107-2015

Type de vêtement	Classe (performance)	Matériau de base	Matériau réfléchissant	Largeur minimum Tissu réfléchissant
Type R Route et zone temporaire de contrôle de la circulation	Classe 2*	0,50 m ²	0,13 m ²	25mm** 35mm
	Classe 3**	0,80 m ²	0,20 m ²	25mm** 50mm
*Pour la plus petite taille offerte en Type R, Performance de Classe 2. Un minimum de 0,35 m ² de matériau de base peut être utilisé pour accommoder les petits travailleurs. Toutes les autres tailles plus grandes doivent utiliser 0,50 m ² .				
**Pour la plus petite taille offerte en Type R, Performance de Classe 3. Un minimum de 0,65 m ² de matériau de base peut être utilisé pour accommoder les petits travailleurs. Toutes les autres tailles plus grandes doivent utiliser 0,80 m ² .				
Article supplémentaire*** Pantalon, salopette, shorts, pantalon de pluie et guêtres	Classe E	0,30 m ²	0,07 m ²	25mm** 50mm

***Lorsqu'un article de Classe E supplémentaire est porté avec une Performance de Classe 2 ou 3, la classification globale pour l'ensemble doit être une Performance de Classe 3.



CSA Z96
2015

	Vêtement de Classe 3	Vêtement de Classe 2	Vêtement de Classe 1
Description de la couverture minimale	Vêtement de Classe 2, plus des bandes encerclant les bras et les jambes. Ces bandes doivent être composées de rayures/bandes de performance combinée ou d'une combinaison de matériaux rétro réfléchissants et de base.	Couverture complète du haut du torse (devant, dos, côtés et sur les épaules).	Harnais de base ou rayures/bandes sur les épaules et encerclant la taille.
Matériau de base	Voir ci-dessus	Voir ci-dessus	0,14 m ² (minimum)
Performances rétro réfléchissantes ou combinées de matériel utilisé en conjonction avec matériel de base	0,20 m ²	0,13 m ²	0,10 m ²

LE BLEU EST LE NOUVEAU NOIR

Définissez une nouvelle norme avec notre nouvel accent bleu et jaune.
Vos Produits préférés sous une toute nouvelle forme.



3468 POLO HAUTE-VISIBILITÉ



7160 PANTALON DE TRAVAIL
HAUTE-VISIBILITÉ POUR FEMMES



4789 MANTEAU HAUTE-VISIBILITÉ



1609 PANTALON DE TRAVAIL
HAUTE-VISIBILITÉ X1600



TRAVAILLEZ EN TOUTE SÉCURITÉ
AVEC **LA HAUTE VISIBILITÉ**

1699

SOUPLE AVEC PANNEAUX EXTENSIBLES

Notre dernier pantalon 1699 établit de nouvelles normes en matière de vêtements haute visibilité. Nous avons pris les meilleures caractéristiques de nos pantalons les plus vendus et conçu un tout nouveau pantalon haute visibilité qui vous gardera au frais, vous aidera à mieux fonctionner et vous gardera en sécurité.

Le matériau ripstop renforcé CORDURA® est respirant, résistant à la déchirure et à l'eau et anti-salissures. Nous avons même ajouté des genouillères à chargement par le haut.



1699

PANTALON HAUTE-VISIBILITÉ ANTI-DÉCHIRURE

1831 85 % polyester, 15 % coton, antidéchirure, 7 oz

3399 Jaune haute-visibilité/Noir

30:28-44:34

Nous établissons de nouvelles limites pour notre gamme Haute-visibilité avec le pantalon haute visibilité anti-déchirure, modèle 1699. Le tissu anti-déchirure, léger et confortable, offre une meilleure durabilité que celle des tissus les plus épais. Toutes ces caractéristiques combinées à un entrejambe avec soufflet extensible pour plus de résistance à l'usure et de confort en font le pantalon haute-visibilité anti-déchirure parfait.

CERTIFICATION : ANSI/ISEA 107-2015 Classe E, Classe 3 Type R lorsqu'il est combiné avec des tiges de classe de performance 2 ou 3. CSA Z96-15, classe 2 combiné à un gilet, classe 3 combiné avec une couche 2 ou 3.



1633

PANTALON DE TRAVAIL HAUTE-VISIBILITÉ

1860 65 % polyester/35 % coton, 9 oz

3399 Jaune haute-visibilité/Noir

30:28-50:32

Un mélange de tissus résistants et des poches pour genouillères en CORDURA® : parfaits pour affronter les conditions difficiles. Deux poches utilitaires à soufflets, poches arrières doublées en CORDURA®, poches de couleur foncée aux points d'usure, plusieurs poches cargo sur le côté des jambes et bande réfléchissante 3M de niveau 2.

CERTIFICATION : ANSI/ISEA 107-2015 Classe E, Classe 3 Type R lorsqu'il est combiné avec des tiges de classe de performance 2 ou 3. CSA Z96-15, classe 2 combiné à un gilet, classe 3 combiné avec une couche 2 ou 3.



1609

PANTALON DE TRAVAIL HAUTE-VISIBILITÉ X1600

1860 65 % polyester/35 % coton, 9 oz

3399 Jaune haute-visibilité/Noir, 9933 Noir/Jaune

30:28-50:32

3389 Jaune fluo/Marine

30:28-52:32

Le modèle X1600, résistant et fonctionnel, est maintenant offert en pantalon de sécurité. Le tissu CORDURA® se prolonge sur la cuisse pour accroître la protection. Cordons au niveau de la botte. Les poches utilitaires sont en CORDURA® pour plus de résistance et de polyvalence. Bande réfléchissante 3M de niveau 2. Soyez visible!

CERTIFICATION : ANSI/ISEA 107-2015 Classe E, Classe 3 Type R lorsqu'il est combiné avec des tiges de classe de performance 2 ou 3. CSA Z96-15, classe 2 combiné à un gilet, classe 3 combiné avec une couche 2 ou 3.



1697

PANTALON HV ANTIDÉCHIRURE

1330 60 % coton, 40 % polyester, antidéchirure, 7 oz

9933 Noir/Jaune

30:30-44:34

Nous repoussons les limites de notre gamme visibilité avec le Pantalon antidéchirure visibilité, modèle 1697. Le tissu principal noir antidéchirure, léger et confortable, offre une durabilité meilleure que celle des tissus les plus épais. Tout ceci avec un entrejambe avec soufflet extensible pour plus de résistance à l'usure et de confort: voici le pantalon visibilité antidéchirure parfait.

CERTIFICATION : CSA Z96-15, classe 2 combiné à un gilet, classe 3 combiné avec une couche 2 ou 3.





DISPONIBLE EN GRANDE TAILLE



1689

PANTALON COQUILLE DOUBLÉ HAUTE-VISIBILITÉ

1977 100 % polyester, tissu Oxford, laminé, coupe-vent, imperméable et respirant, 6 oz

3399 Jaune haute-visibilité/Noir M-XXXL, LT-XLT

Le très apprécié pantalon coquille haute-visibilité est maintenant offert avec une doublure d'hiver. Pour affronter les conditions les plus froides et rigoureuses sans inquiétude. Avec ses genoux renforcés en CORDURA®, ses bretelles ajustables et ses poches qui gardent vos outils en sécurité et à votre portée, ce pantalon est prêt à affronter toutes les tempêtes.

CERTIFICATION : ANSI/ISEA 107-2015 Classe E, Classe 3 Type R lorsqu'il est combiné avec des tiges de classe de performance 2 ou 3. CSA Z96-15, classe 2 combiné à un gilet, classe 3 combiné avec une couche 2 ou 3.



DISPONIBLE EN GRANDE TAILLE



1685

PANTALON COQUILLE HAUTE-VISIBILITÉ

1977 100 % polyester, tissu Oxford, laminé, coupe-vent, imperméable et respirant, 6 oz

3399 Jaune haute-visibilité/Noir, **5399** Orange/Noir S-5XL, LT-XXLT

Pantalon coquille haute-visibilité respirant, coupe-vent et imperméable, conçu pour résister aux pires intempéries. Du jamais vu en matière de fonctionnalité : bretelles ajustables/amovibles, ourlet ajustable avec fermetures à glissière et velcro et genoux renforcés d'une doublure de CORDURA®. Ce pantalon vous protégera et vous gardera au sec durant les tâches les plus ardues.

CERTIFICATION : ANSI/ISEA 107-2015 Classe E, Classe 3 Type R lorsqu'il est combiné avec des tiges de classe de performance 2 ou 3. CSA Z96-15, classe 2 combiné à un gilet, classe 3 combiné avec une couche 2 ou 3.



DISPONIBLE EN GRANDE TAILLE



4927

MANTEAU D'HIVER HAUTE-VISIBILITÉ

1977 100 % polyester, tissu Oxford, laminé, coupe-vent, imperméable et respirant, 6 oz

3399 Jaune haute-visibilité/Noir, **5399** Orange/Noir XS-5XL, LT-XXLT

Coupe-vent, imperméable et muni d'une épaisse doublure matelassée pour vous garder au chaud et au sec. Col doublé en molleton. Ce manteau d'hiver est muni de coutures scellées imperméables, de poignets coupe-vent, de poches imperméables sur la poitrine, d'une poche sur le bras et d'une bande réfléchissante 3M.

CERTIFICATION : ANSI/ISEA 107-2010 Classe 3, ANSI/ISEA 107-2015 Type R, Classe 3.



4789

MANTEAU HAUTE-VISIBILITÉ

1977 100 % polyester, tissu Oxford, laminé, coupe-vent, imperméable et respirant, 6 oz

3399 Jaune haute-visibilité/Noir S-4XL

3389 Jaune fluo/Marine XS-4XL

Ce nouveau manteau est muni de détails réfléchissants astucieusement disposés pour une visibilité accrue. La doublure de filet aérée constitue une couche supplémentaire pour la chaleur et la membrane de la coquille extérieure empêche l'humidité et le vent d'entrer – pour vous garder au sec toute la journée.

CERTIFICATION : ANSI/ISEA 107-2015 Type R, Classe 3.



DISPONIBLE EN GRANDE TAILLE



4937

MANTEAU COQUILLE HAUTE-VISIBILITÉ

1977 100 % polyester, tissu Oxford, laminé, coupe-vent, imperméable et respirant, 6 oz

3399 Jaune haute-visibilité/Noir, **5399** Orange/Noir XS-5XL, LT-XXLT

Léger, coupe-vent et imperméable, incluant des coutures scellées pour vous garder au sec longtemps. Accès au harnais de sécurité par le dos. Ce manteau coquille est muni de fermetures à glissière imperméables, d'un capuchon amovible, de poches intérieures et de bandes réfléchissantes 3M.

CERTIFICATION : ANSI/ISEA 107-2010 Classe 3, ANSI/ISEA 107-2015 Type R, Classe 3.



DISPONIBLE EN
GRANDE TAILLE



4788

MANTEAU COQUILLE SOUPLE HAUTE-VISIBILITÉ

2513 92 % polyester, 8 % élasthanne, coquille 3 couches, imperméable, coupe-vent, respirant, extensible, 8 oz

3399 Jaune haute-visibilité/Noir
S-4XL

Notre manteau le plus populaire fait tourner les têtes – et pas seulement en raison de sa haute-visibilité. Ce manteau stylé, coupe-vent et imperméable est conçu pour votre sécurité. Il présente des manches ajustables avec velcro, de nouvelles poches avant à fermeture éclair, un col ajustable et une capuche amovible. Notre manteau allie look et confort pour que vous puissiez travailler avec style.

CERTIFICATION : ANSI/ISEA 107-2015 Classe 2.



4787

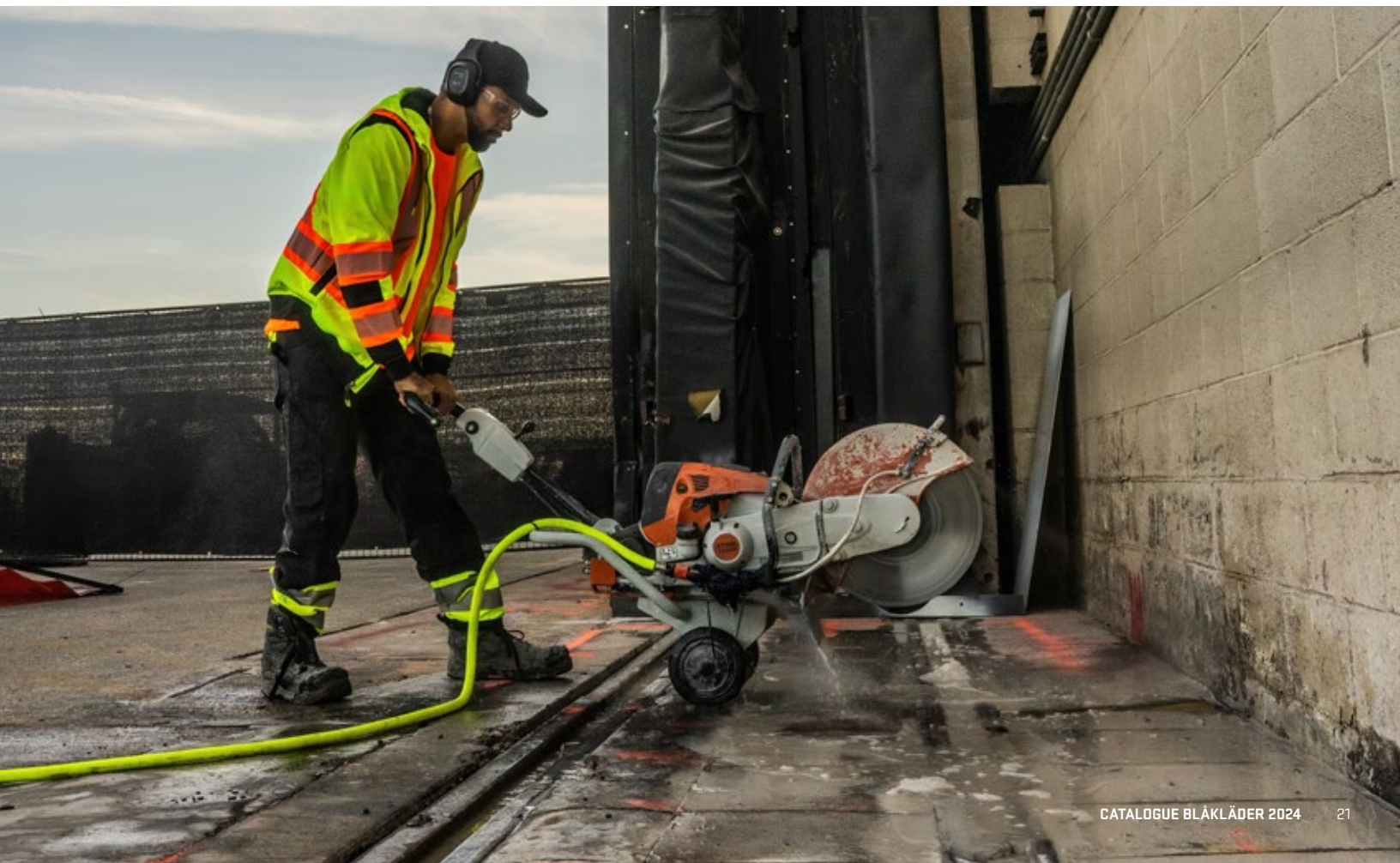
MANTEAU COQUILLE PREMIUM HAUTE-VISIBILITÉ

1987 100 % polyester, sergé, laminé, coupe-vent, imperméable et respirant, 5 oz

3399 Jaune haute-visibilité/Noir
S-5XL, LT-XXLT

Ce manteau coquille haute-visibilité est pratique et offre une liberté de mouvement, dans un tissu extensible, silencieux, doux et souple qui confère un grand confort et une mobilité accrue. Il est muni de détails réfléchissants judicieusement disposés pour que vous soyez vu. La doublure de molleton en filet fournit une excellente aération et la membrane du tissu de coquille extérieur empêche l'humidité d'entrer – vous serez au sec toute la journée.

CERTIFICATION : ANSI/ISEA 107-2015 Type R, Classe 3.





3446

CHANDAIL À CAPUCHON HAUTE-VISIBILITÉ



1974 100 % polyester, tricot de jersey, 7 oz
3399 Jaune haute-visibilité/Noir
S-5XL

Ce n'est vraiment pas le chandail de votre mère. Regardez les détails haute-visibilité de ce chandail à capuchon jaune haute-visibilité et les détails réfléchissants grâce auxquels vous serez vu. Il vous gardera au chaud lorsque vous avez besoin d'un peu plus de chaleur.

CERTIFICATION : ANSI/ISEA 107-2015 Type R, Classe 3.

3442

CHANDAIL À CAPUCHON HAUTE-VISIBILITÉ



2528 100 % polyester, tricot de jersey, 8 oz
3300 Jaune, **5300** Orange Haute-visibilité
S-4XL

Il n'a rien à voir avec le chandail à capuchon de votre mère. Soyez toujours visibles grâce à notre chandail à capuchon haute-visibilité avec grande poche avant! Lorsque vous aurez besoin d'un peu de chaleur, vous apprécierez son confort.

CERTIFICATION : ANSI/ISEA 107-2015 Type R, Classe 3.

3486

T-SHIRT HAUTE-VISIBILITÉ



1011 100 % polyester, traitement anti-odeur, protection UV 40+, 4 oz
3300 Jaune
S-XL

T-shirt haute-visibilité avec bande réfléchissante de 50 mm de largeur. Il ne s'agit pas d'un t-shirt ordinaire. Avec son traitement anti-odeur, sa protection UV 40+ et sa certification ANSI/ISEA 107-2015 Type R, Classe 2, ce t-shirt vous protège du soleil et des odeurs.

CERTIFICATION : ANSI/ISEA 107-2015 Type R, Classe 2.



3488

T-SHIRT MANCHE LONGUE HAUTE-VISIBILITÉ



1011 100 % polyester, traitement anti-odeur, protection UV 40+, 4 oz
5300 Orange Haute-visibilité
S-4XL
3300 Jaune
S-5XL

Faites-vous remarquer avec ce t-shirt manche longue haute-visibilité. Nous avons incorporé une bande réfléchissante au t-shirt jaune haute-visibilité que vous connaissez et aimez afin qu'on vous voit à tout coup. Confortable et léger, vous pourrez travailler sans souci.

CERTIFICATION : ANSI/ISEA 107-2015 Type R, Classe 3.



3490

T-SHIRT MANCHE COURTE HAUTE-VISIBILITÉ



1011 100 % polyester, traitement anti-odeur, protection UV 40+, 4 oz
5300 Orange Haute-visibilité
M-4XL
3300 Jaune
M-5XL

Il ne s'agit pas ici d'un t-shirt ordinaire... Mais bien d'une merveille technologique vous offrant un traitement contre les odeurs et une protection contre les rayons UV pour les longues journées chaudes passées sous le soleil. De plus, la couleur jaune et les bandes hautement réfléchissantes feront en sorte que vous soyez vu de tous les angles, même sur les sites de travail les plus occupés.

CERTIFICATION : ANSI/ISEA 107-2015 Type R, Classe 3.



NOUVELLE COULEUR !

3468

POLO HAUTE-VISIBILITÉ

1051 100 % polyester piqué fil mèche, circulation de l'humidité, protection UV, 5 oz

8933 Marine/Jaune fluo, **9933** Noir/Jaune
XS-5XL

Un polo doux et confortable avec des transferts réfléchissants sur mesure pour d'excellentes propriétés d'extensibilité et de respirabilité. Ce polo offre une protection UV et le tissu a un effet anti-odeur, ce qui réduit la croissance bactérienne et évite les odeurs désagréables. Le polo a un col côtelé et un col boutonné.



4958

CHANDAIL À CAPUCHON VISIBILITÉ

2526 100 % polyester, molleton piqué, intérieur brossé, 8 oz

9933 Noir/Jaune
S-4XL

Vous cherchez une tenue haute-visibilité plus discrète? Voici le chandail à capuchon visibilité, modèle 4958. Nous avons ajouté quelques accents jaunes haute-visibilité au chandail à capuchon noir classique – et des bandes réfléchissantes pour plus de style.



4994

VESTE EN MICROMOLLETON

1010 100 % polyester, micromolleton, antipeluches, 5 oz

9933 Noir/Jaune
S-4XL

Enveloppez-vous de confortable molleton et effectuez votre travail même dans les conditions les plus froides. Cette veste en molleton visibilité comporte des bandes jaunes sur le devant, le dos et les bras et des panneaux réfléchissants sur les épaules, pour être parfaitement visible sur le chantier.



3487

T-SHIRT VISIBILITÉ

1011 100 % polyester, traitement anti-odeur, protection UV 40+, 4 oz

3300 Jaune, **5300** Orange Haute-visibilité
S-4XL

Un simple t-shirt visibilité amélioré à la façon Blaklader. Ce t-shirt, avec sa protection UV 40+ et son traitement anti-odeur, vous gardera au sec et visible toute la journée.



3569

CHANDAIL HAUTE-VISIBILITÉ

2528 100 % polyester, tricot de jersey, 8 oz

3300 Jaune, **5300** Orange Haute-visibilité
S-4XL

Augmentez votre visibilité et votre confort avec ce sweat Hi-Vis Class 3. Vous pouvez désormais emporter avec vous tout le confort de votre sweat-shirt de week-end préféré sur le chantier. Nous avons retiré la capuche de cette conception pour créer une superbe pièce de superposition et tenir compte de certaines cotes de sécurité. C'est un incontournable pour les saisons plus froides.



3449

CHANDAIL À CAPUCHON

2528 100 % polyester, tricot de jersey, 8 oz

3300 Jaune, **5300** Orange Haute-visibilité
S-4XL

Les vêtements de travail devraient être résistants, c'est pourquoi les coutures de ce chandail fait de coton épais 11 oz sont renforcées. La bonne nouvelle c'est qu'il est aussi 100 % confortable, pour que vous puissiez bouger librement et accomplir votre travail plus facilement. Nous garderons le secret, c'est promis! Sans aucun imprimé ou logo: vous pourrez y apposer vos propres couleurs!



4782

ÉVITER LE FROID !

Conçue pour certaines des conditions les plus froides et les plus difficiles auxquelles la main-d'œuvre sera confrontée, cette parka d'hiver établit une nouvelle norme en matière de chaleur et de durabilité. Le 4782 a été conçu et construit pour l'industrie minière dans les régions éloignées du Canada. Grâce à des années de R&D et aux commentaires des utilisateurs, cette parka est unique en son genre et spécialement conçue pour l'industrie, avec une capuche amovible, une doublure matelassée épaisse, des tonnes de poches et bien plus encore.

NOUVEAU!

4782

PARKA D'HIVER

1907 100 % polyester, sergé 2/2, laminé, hydrofuge, 6,6 oz

5300 Orange Haute-visibilité

XS-5XL

CERTIFICATION : ANSI/ISEA 107 Type R, Class 3. CSA Z96 Class 2.





3139

MANCHES HAUTE-VISIBILITÉ

1831 85 % polyester, 15 % coton, antidéchirure, 7 oz
3399 Jaune haute-visibilité/Noir
 S-4XL

Cette veste de classe 3 est une solution parfaite vous offrant à la fois légèreté et visibilité. Nous lui avons donné tout ce que Blaklader a à offrir. Un matériau respirant, des coutures solides et des bandes réfléchissantes 3M résistantes font de cette veste une excellente option pour tous les types de chantiers. Cette veste est maintenant certifiée Classe 3, pour vous simplifier encore plus la vie... Voici « La veste par excellence ».

CERTIFICATION : ANSI/ISEA 107-2015 Type R, Classe 3.



3132

VESTE D'ARPENTEUR HAUTE-VISIBILITÉ

1831 85 % polyester, 15 % coton, antidéchirure, 7 oz
3399 Jaune haute-visibilité/Noir
 S-4XL

Grâce à cette veste Surveyors haute-visibilité qui compte plus de poches que vous ne pourriez l'imaginer, vous ne perdrez plus jamais un outil. De plus, des bandes réfléchissantes assurent une visibilité accrue et des panneaux noirs aux endroits les plus salissants vous donnent une allure propre. En passant, la veste compte environ 8 poches.

CERTIFICATION : ANSI/ISEA 107-2015 Type R, Classe 2.



3130

VESTE HAUTE-VISIBILITÉ

1054 100 % polyester, filet de tricot, 4 oz
3399 Jaune haute-visibilité/Noir
 S-5XL

Cette veste de filet haute-visibilité Blaklader tant attendue est enfin arrivée. Comme tous nos autres vêtements, elle offre une qualité inégalée. Le contraste avec le tissu noir vous permet de travailler de votre mieux tout en gardant le vêtement propre et visible le plus longtemps possible. Vous avez maintenant une solution Blaklader pour les journées plus chaudes lorsque nos autres vêtements sont trop chauds.

CERTIFICATION : ANSI/ISEA 107-2015 Type R, Classe 2.



3133

VESTE HAUTE-VISIBILITÉ

1054 100 % polyester, filet de tricot, 4 oz
3399 Jaune haute-visibilité/Noir
 M-4XL

Optez pour une veste de sécurité haute-visibilité qui vous assurera un maximum de visibilité beau temps, mauvais temps. Les poches en tissu noir dissimulent les marques de mains sales pour que votre veste de qualité professionnelle de couleur vive reste jaune plus longtemps.

CERTIFICATION : CSA Z96-15, classe 2.



3127

GILET UTILITAIRE ANTIDÉCHIRURE HAUTE-VISIBILITÉ

1831 85 % polyester, 15 % coton, antidéchirure, 7 oz
3300 Jaune
 S-XXXL

Ce n'est pas votre gilet haute visibilité moyen. Fabriqué à partir d'un mélange de maille durable et de Ripstop, il comprend des poches poitrine pivotantes avec sangles de sécurité, quatre poches utilitaires renforcées à la taille, un point d'accès pour harnais de sécurité à l'arrière, une rallonge de 3 pouces avec fermeture à glissière et un ruban réfléchissant 3M de niveau 2.

CERTIFICATION : ANSI/ISEA 107-2010 Classe 2.



3802

GILET COQUILLE HAUTE-VISIBILITÉ

1804 85 % polyester, 15 % coton, satin, 9 oz
3300 Jaune
 XS-4XL

Ce gilet de sécurité Hi-Vis est conçu pour plus que la visibilité. Il est construit sur mesure pour le monde difficile de la construction dans les éléments. Porté par certains des plus grands professionnels de la construction au monde, ce gilet est la couche extérieure idéale lorsque vous avez besoin de quelque chose de résistant pour vous garder en sécurité et visible.

CERTIFICATION : ANSI/ISEA 107-2010 Classe 2.





4928

MANTEAU D'HIVER HAUTE-VISIBILITÉ

1977 100 % polyester, tissu Oxford, laminé, coupe-vent, imperméable et respirant, 6 oz
3399 Jaune haute-visibilité/Noir, **5300** Orange Haute-visibilité
 S-5XL

Coupe-vent, imperméable et muni d'une épaisse doublure matelassée pour vous garder au chaud et au sec. Col doublé en molleton. Ce manteau d'hiver est muni de coutures scellées imperméables, de poignets coupe-vent, de poches imperméables sur la poitrine, d'une poche sur le bras et d'une bande réfléchissante 3M.

CERTIFICATION : ANSI/ISEA 107-2015 Type R, Classe 3. CSA Z96-09, Classe 2. Meets CSA Z96-15 class 3 when combined with Blåkläder 1685, 1689 pants.



4938

MANTEAU COQUILLE HAUTE-VISIBILITÉ

1977 100 % polyester, tissu Oxford, laminé, coupe-vent, imperméable et respirant, 6 oz
3399 Jaune haute-visibilité/Noir, **5300** Orange Haute-visibilité
 S-5XL

Léger, coupe-vent et imperméable, incluant des coutures scellées pour vous garder au sec longtemps. Accès au harnais de sécurité par le dos. Ce manteau coquille est muni de fermetures à glissière imperméables, d'un capuchon amovible, de poches intérieures et de bandes réfléchissantes 3M.

CERTIFICATION : ANSI/ISEA 107-2015 Type R, Classe 3. CSA Z96-09, Classe 2. Meets CSA Z96-15 class 3 when combined with Blåkläder 1685, 1689 pants.



3138

VESTE DÉTACHABLE EN 5 POINTS

1054 100 % polyester, filet de tricot, 4 oz
5300 Orange Haute-visibilité
 S-L-XL-3XL

Parfois porter des vêtements de sécurité signifie qu'il faut pouvoir s'en libérer facilement. Avec ses 5 points d'ouverture, cette veste se détache rapidement pour s'en libérer en cas de suspension ou d'accrochage. Nous l'avons aussi fabriquée dans des tailles ajustables pour qu'elle convienne à plusieurs utilisateurs. Le dos et le devant en filet fournissent une excellente ventilation pour ces journées chaudes d'été et l'accès au harnais de sécurité permet d'ajouter d'autres équipements de sécurité. Certifié ANSI/ISEA 107-2015 Type R, classe 2, non résistant au feu.

CERTIFICATION : ANSI/ISEA 107-2015 Type R, Classe 2. CSA Z96-15, classe 2.



3495

T-SHIRT CSA HAUTE-VISIBILITÉ

1011 100 % polyester, traitement anti-odeur, protection UV 40+, 4 oz
5300 Orange Haute-visibilité
 M-4XL

Ce n'est pas votre t-shirt haute visibilité ordinaire. Ce t-shirt approuvé CSA Classe 2 est une merveille technique dotée d'un traitement anti-odeur et d'une protection UV pour les longues journées chaudes au soleil. De plus, sa couleur jaune vif et ses rayures hautement réfléchissantes vous feront remarquer sous tous les angles, même sur les chantiers les plus achalandés.

CERTIFICATION : CSA Z96-15, classe 2.



3496

T-SHIRT À MANCHES LONGUES HAUTE-VISIBILITÉ CSA

1011 100 % polyester, traitement anti-odeur, protection UV 40+, 4 oz
5300 Orange Haute-visibilité
 S-4XL

Faites-vous remarquer avec ce t-shirt à manches longues haute visibilité CSA classe 2. Nous avons incorporé du ruban réfléchissant pour compléter le jaune Hi-Vis que vous connaissez et aimez afin que vous ne manquiez de rien. Confortable et léger pour que vous puissiez vous rendre au travail sans souci

CERTIFICATION : CSA Z96-15, classe 2.



4975

MANTEAU COQUILLE SOUPLE HAUTE-VISIBILITÉ

2517 100 % polyester, coquille souple 3-plis, coupe-vent, imperméable et respirant, 9 oz
3399 Jaune haute-visibilité/Noir
S-4XL

Qu'il pleuve, grêle ou tombent des cordes, ce manteau haute-visibilité a été conçu afin qu'on vous remarque même lors d'orages violents ou à la noirceur. De plus, ses poches avant foncées aident à garder propres les parties claires et les zones que vous touchez constamment, pour assurer une visibilité maximale. C

CERTIFICATION : ANSI/ISEA 107-2015 Type R, Classe 3. CSA Z96-15 classe 3 combiné avec un pantalon Blåkläder classe 2. CSA Z96-15, classe 2.



3448

CHANDAIL À CAPUCHON HAUTE-VISIBILITÉ

1974 100 % polyester, tricot de jersey, 7 oz
3399 Jaune haute-visibilité/Noir
S-4XL

Voici une idée géniale : fournissez aux membres de votre équipe une veste en molleton haute-visibilité à capuchon et fermeture à glissière. Ce vêtement gardera fière allure grâce aux panneaux noirs placés stratégiquement aux endroits qui se salissent le plus – sous les avant-bras, aux poignets et sur les épaules. Faites-vous remarquer en premier avec Blåkläder.

CERTIFICATION : ANSI/ISEA 107-2015 Type R, Classe 3. CSA Z96-15 classe 3 combiné avec un pantalon Blåkläder classe 2. CSA Z96-15, classe 2.



03

VÊTEMENTS CONTRE LA PLUIE



4317

MANTEAU DE PLUIE À CAPUCHON AVEC DÉTAILS RÉFLÉCHISSANTS

2003 100 % polyester, PU laminé, coupe-vent, imperméable et respirant, 7 oz

9900 Noir

S-4XL

Obtenez la protection de 100 parapluies – sans tout l'encombrement – avec ce manteau imperméable recouvert de polyuréthane. À l'épreuve de l'eau et du vent, pour vous garder au sec et concentré même par mauvais temps. De couleur noire, peu salissante, vous aurez fière allure même sur les chantiers les plus sales.





4318

MANTEAU DE PLUIE HAUTE-VISIBILITÉ

2003 100 % polyester, PU laminé, coupe-vent, imperméable et respirant, 7 oz

3399 Jaune haute-visibilité/Noir
S-4XL

Ce manteau imperméable haute-visibilité est comme un parapluie lumineux pour votre corps. Son tissu de polyester PU laminé est complètement coupe-vent et imperméable pour que vous soyez au chaud, au sec et visible même sous une pluie torrentielle. Les poches et les glissières sont également conçues de façon à vous garder bien au sec.

CERTIFICATION : ANSI/ISEA 107-2015 Type R, Classe 3. CSA Z96-15 classe 3 combiné avec un pantalon Blåkläder classe 2. CSA Z96-15, classe 2.



4319

MANEAO DE PLUIE HAUTE-VISIBILITÉ

2003 100 % polyester, PU laminé, coupe-vent, imperméable et respirant, 7 oz

3399 Jaune haute-visibilité/Noir
S-4XL

Si demeurer au sec est votre priorité, cet imperméable fera votre bonheur. Grâce au tissu de polyester PU laminé coupe-vent et imperméable et aux glissières scellées, vous pourrez demeurer confortablement au chaud et au sec. Et évidemment, les bandes réfléchissantes haute-visibilité vous permettront d'être vu même sous une pluie torrentielle.

CERTIFICATION : ANSI/ISEA 107-2015 Type R, Classe 3. CSA Z96-15 classe 3 combiné avec un pantalon Blåkläder classe 2. CSA Z96-15, classe 2.



4312

MANTEAU COQUILLE SOUPLE HAUTE-VISIBILITÉ

2003 100 % polyester, PU laminé, coupe-vent, imperméable et respirant, 7 oz

3399 Jaune haute-visibilité/Noir
S-4XL

De la pluie? Quelle pluie? Le manteau de pluie 4312 Haute-visibilité est muni d'une couche de polyuréthane coupe-vent et imperméable pour vous tenir au chaud et au sec. Ce manteau se distingue avec sa couleur jaune haute-visibilité et ses détails réfléchissants.

CERTIFICATION : ANSI/ISEA 107-2015 Type R, Classe 3.



4316

MANTEAU DE PLUIE HAUTE-VISIBILITÉ

2003 100 % polyester, PU laminé, coupe-vent, imperméable et respirant, 7 oz

3399 Jaune haute-visibilité/Noir
S-4XL

Pluie, tu n'es pas la bienvenue. Affrontez tous les orages avec notre manteau de pluie 4316 Haute-visibilité. Notre polyester en PU laminé est à la fois coupe-vent et imperméable pour vous tenir au sec et au chaud. Ce manteau est muni de détails réfléchissants judicieusement disposés pour que vous soyez vu.

CERTIFICATION : ANSI/ISEA 107-2015 Type R, Classe 3.



1380

PANTALON DE PLUIE

2003 100 % polyester, PU laminé, coupe-vent, imperméable et respirant, 7 oz

3300 Jaune
S-4XL

Un pantalon respirant, coupe-vent et imperméable conçu pour vous tenir au chaud et au sec, peu importe la météo. Les bandes ajustables permettent de créer la coupe parfaite et des bandes réfléchissantes sont stratégiquement placées pour une visibilité accrue.

CERTIFICATION : ANSI/ISEA 107-2015 Classe E, Classe 3 Type R lorsqu'il est combiné avec des tiges de classe de performance 2 ou 3. CSA Z96-15, classe 2 combiné à un gilet, classe 3 combiné avec une couche 2 ou 3.



1387

PANTALON DE PLUIE AVEC DÉTAILS RÉFLÉCHISSANTS

2003 100 % polyester, PU laminé, coupe-vent, imperméable et respirant, 7 oz

9900 Noir
S-4XL

Gardez vos jambes bien au sec avec ce pantalon de pluie. Avec les bandes réfléchissantes, vous serez visibles de tous les angles. Les poches à genouillères renforcées en CORDURA® prolongent la durée de vie de vos genouillères. Ce pantalon vous protège, devant comme derrière.

04

PANTALONS



1622

PANTALON DE TRAVAIL EXTENSIBLE DANS LES 4 SENS



POCHES UTILITAIRES A
MOVIBLES ZIPPÉES

RENFORT CORDURA® À
L'OUVERTURE DES POCHE

POCHETTE RENFORCÉE POUR
LES RÈGLES

BAS DE JAMBE AJUSTABLE AVEC
CORDON DE SERRAGE ET RENFORT

MATÉRIAU EXTENSIBLE
DANS 4 SENS

POCHE SUR LA JAMBE POUR
TÉLÉPHONE ET STYLO

NOUVEAU DESIGN DE LA
GENOUILLÈRE

RENFORCEMENT CORDURA®



STRETCH IT!



**WATER
RESISTANT**



ÉTIREMENT AU
SOUFFLET ET À
L'ARRIÈRE

1615

PANTALON COQUILLE

2513 92 % polyester, 8 % élasthanne, coquille 3 couches, imperméable, coupe-vent, respirant, extensible, 8 oz

9900 Noir

30:28-44:34

Le pantalon 1615 Coquille est un tout nouveau modèle résistant à l'eau, axé sur le confort et la fonctionnalité. Ce matériau de pointe est conçu pour résister aux environnements les plus difficiles. Durabilité et confort extrêmes. C'est la combinaison parfaite pour les professionnels.

1622

PANTALON DE TRAVAIL EXTENSIBLE DANS LES 4 SENS

1644 93% polyamide, 7% élasthanne, Dobby, finition hydrofuge, stretch 4D, 295 g/m²

9900 Noir

30:28-44:34

Préparez-vous pour le pantalon de travail ultime. Un tout nouveau tissu extensible dans les 4 sens, une nouvelle poche pour genouillères, des renforts CORDURA et des poches utilitaires amovibles ne sont que quelques-unes des caractéristiques qui font de ce pantalon l'un des meilleurs que nous ayons jamais fabriqués. Soyez l'un des premiers à vivre une révolution dans les vêtements de travail

1655

PANTALON SERVICE EXTENSIBLE

1845 65 % polyester, 35 % coton, uni, 5 oz

2799 Beige/Noir, **4599** Vert Olive/Noir, **5999** Rouge ardent/Noir, **8699** Marine foncé/Noir, **9699** Gris/Noir, **9900** Noir

30:28-44:34

Vous pouvez maintenant vous accroupir, sauter, donner des coups de pied et ramper en toute confiance. Ce pantalon met en vedette notre tissu résistant et extensible pour vous offrir un confort et une liberté de mouvement sans précédent. Les très grandes poches utilitaires de ce pantalon sont parfaites pour transporter des outils ou des pièces d'équipement partout où vous irez.



1690

PANTALON ANTIDÉCHIRURE

1330 60 % coton, 40 % polyester, antidéchirure, 7 oz
1098 Blanc/Gris foncé, **2700** Pierre, **8600** Marine foncé,
9900 Noir
 30:28-50:32

Un nouveau tissu rigoureusement testé est lancé chez Blakläder. Le tissu antidéchirure, léger et confortable, offre une durabilité inégalée même par les tissus les plus épais. Ce pantalon, avec ses caractéristiques comme les poches à genouillère et poches menuisier sur les jambes, est un outil essentiel pour votre journée de travail. Le panneau à soufflet de l'entrejambe en tissu extensible augmente la flexibilité et la durabilité du vêtement.



1691

PANTALON ANTIDÉCHIRURE

1330 60 % coton, 40 % polyester, antidéchirure, 7 oz
1098 Blanc/Gris foncé, **2700** Pierre, **8600** Marine foncé,
9900 Noir
 30:28-44:34

Notre pantalon en tissu antidéchirure le plus populaire est maintenant offert avec les poches utilitaires tant recherchées. Le tissu antidéchirure, léger et confortable, offre une durabilité inégalée même par les tissus les plus épais. Ce pantalon, avec ses caractéristiques comme les poches à genouillère et poches menuisier sur les jambes, est un outil essentiel pour votre journée de travail. Le panneau à soufflet de l'entrejambe en tissu extensible augmente la flexibilité et la durabilité du vêtement.



NOUVEAU!

1616

PANTALON CRAFTSMAN

1344 98% cotton, 2% elastolefin, canvas, 285 g/m²
9900 Noir
 30:28-44:34

Le 1616 est une option très demandée dans plusieurs secteurs d'activité. Il s'agit d'une version tout coton de notre pantalon 1691 avec des poches utilitaires. Un tissu plus léger et plus respirant qui offre toujours toutes les fonctionnalités, y compris des poches pour genouillères, des poches cargo et bien plus encore.





1659

DENIM URBAIN EN CORDURA®

1140 88 % coton, 12 % CORDURA® denim, 11 oz
8900 Marine, **9900** Noir
 30:28-44:34

Découvrez notre robuste pantalon de denim Cordura avec poches intérieures pour genouillères. Il allie la fonctionnalité requise pour le travail quotidien, un look attrayant et une confection de grande qualité. Avec sa coupe ample et confortable, il a l'allure d'un beau jean, mais son tissu est quatre fois plus résistant que le denim ordinaire.



1610

PANTALON SERVICE/MECHANIC

1800 65 % polyester, 35 % coton, sergê, 7 oz
8900 Marine
 30:28-50:32

Notre pantalon de travail éprouvé conçu pour les mécaniciens et l'industrie du service. Fait d'un mélange de polyester et de coton, ce pantalon vous offre un confort pour que vous puissiez accomplir vos tâches quotidiennes. Les poches pour genouillères sont faites du même mélange de tissu que le pantalon pour un look épuré.



1600

PANTALON X1600

1370 100 % coton, sergê, 11 oz
9499 Gris/Noir, **9900** Noir
 30:28-44:34
9900 Noir
 30:30-42:32

Ce pantalon n'a pas été conçu pour n'importe quel artisan. Une base en toile de coton est recouverte de protections de jambe qui rendent ce pantalon parfait pour les tâches les plus ardues. Les genouillères ajustables, les poches utilitaires renforcées, les poches latérales, les ourlets qui se ferment aux chevilles et les ganses pour ceintures vous procurent agilité, confort et protection sur les chantiers les plus difficiles. Si vous cherchez un pantalon à porter le samedi soir, poursuivez vos recherches... Quoi que, si vous avez l'audace de porter le X1600, pourquoi pas!



1630

PANTALON DE TRAVAIL BANTAM AVEC POCHE UTILITAIRES

1310 Bantam 100 % toile de coton, 8 oz
2700 Pierre, **2800** Beige Antique, **8300** Bleu acier, **9900** Noir
 30:28-50:32

Ce pantalon de travail Blaklader est tout aussi résistant qu'une armure et aussi léger qu'une plume. La toile de coton rend ce pantalon aussi confortable que votre bon vieux jeans. Avec ses renforts en CORDURA® et ses coutures triples, ce pantalon est tout aussi résistant qu'un gilet pare-balles neuf. Si la durabilité et la fonctionnalité ne font pas partie de vos critères, vous vous êtes trompé de marque. Si vous êtes un leader, portez le pantalon comme un leader.



1630

PANTALON DE TRAVAIL BRAWNY AVEC POCHE UTILITAIRES

1320 100 % toile de coton, 12 oz
2800 Beige Antique, **8300** Bleu acier
9900 Noir
 30:28-50:32
 30:30-50:32

Si votre chantier vient à bout de vos jeans, le temps est venu d'adopter le pantalon Brawny. Il est fait de coton robuste 12 oz et est assez léger pour le travail effectué sous le soleil, mais assez résistant pour durer. Le pantalon Brawny offre le trio gagnant : durabilité, confort et légèreté.



1680

PANTALON HEAVY WORKER

1380 Pour travaux lourds 78 % polyester/22 % coton, 10 oz
8999 Marine/Noir, **9900** Noir
 30:28-44:34
2399 Beige/Noir
 32:28-44:34

On pourrait dire que ce pantalon est intemporel... Intemporel puisque vous n'aurez pas besoin d'en acheter d'autre avant longtemps. Il a fait ses preuves et durera plus longtemps que quatre jeans. Cette armure en polyester-coton résistant inclut plusieurs renforts en Cordura aux points stratégiques d'usure : genoux, poches arrière, fesses et chevilles. Si ce pantalon Blaklader ne tient pas le coup sur votre chantier, rien ne le fera. Si vous cherchez quelque chose de plus robuste, vous feriez mieux d'opter pour la tôle et la soudure.



05

PEINTRE





3555

T-SHIRT IMPRIMÉ À MANCHES COURTES

1042 100 % coton, jersey simple, 4 oz

1000 Blanc

S-4XL

Montrez fièrement à tout le monde que vous êtes un connaisseur avec ce t-shirt à manches courtes 100 % coton, affichant notre logo toujours aussi évocateur sur la poitrine.



3557

T-SHIRT IMPRIMÉ À MANCHES LONGUES

1042 100 % coton, jersey simple, 4 oz

1000 Blanc

S-4XL

Montrez fièrement à tout le monde que vous êtes un connaisseur avec ce t-shirt à manches longues 100 % coton, affichant notre logo toujours aussi évocateur sur la poitrine.



3554

T-SHIRT À MANCHES COURTES

1042 100 % coton, jersey simple, 4 oz

1000 Blanc

S-4XL

Revenez à l'essentiel avec ce t-shirt à manches courtes 100 % coton qui vous procurera du confort quand vous travaillez fort. Alors, allez-y, remontez vos manches – mais seulement si vous le voulez.



3559

T-SHIRT À MANCHES LONGUES

1042 100 % coton, jersey simple, 4 oz

1000 Blanc

S-4XL

Retournez à l'essentiel avec ce t-shirt à manches longues 100 % coton qui vous permet d'être confortable lorsque vous travaillez fort. Allez-y, remontez vos manches – pas seulement parce que ce t-shirt vous le permet, mais surtout parce que vous avez envie de le faire... Et le meilleur, c'est que vous pouvez y apposer votre logo!



4940

VESTE EN TRICOT

2117 100 % polyester, tricot, 11 oz

3399 Jaune haute-visibilité/Noir

S-XXXL

Veste en tricot avec capuchon mode très confortable. La veste présente des fermetures à glissière contrastantes et les coudes, les épaules et le dos sont renforcés de tissu de type coquille souple pour plus de résistance aux déchirures. Cette veste convient parfaitement aux loisirs et au travail.



1690

PANTALON ANTIDÉCHIRURE

1330 60 % coton, 40 % polyester, antidéchirure, 7 oz
1098 Blanc/Gris foncé
30:28-50:32

Un nouveau tissu rigoureusement testé est lancé chez Blaklader. Le tissu antidéchirure, léger et confortable, offre une durabilité inégalée même par les tissus les plus épais. Ce pantalon, avec ses caractéristiques comme les poches à genouillère et poches menuisier sur les jambes, est un outil essentiel pour votre journée de travail. Le panneau à soufflet de l'entrejambe en tissu extensible augmente la flexibilité et la durabilité du vêtement.



1691

PANTALON ANTIDÉCHIRURE

1330 60 % coton, 40 % polyester, antidéchirure, 7 oz
1098 Blanc/Gris foncé
30:28-44:34

Notre pantalon en tissu antidéchirure le plus populaire est maintenant offert avec les poches utilitaires tant recherchées. Le tissu antidéchirure, léger et confortable, offre une durabilité inégalée même par les tissus les plus épais. Ce pantalon, avec ses caractéristiques comme les poches à genouillère et poches menuisier sur les jambes, est un outil essentiel pour votre journée de travail. Le panneau à soufflet de l'entrejambe en tissu extensible augmente la flexibilité et la durabilité du vêtement.



1631

PANTALON POUR PEINTRE

1210 100 % coton, 9 oz
1000 Blanc
30:28-44:34

Ne vous en faites pas, nous n'avons pas oublié les peintres! Les travaux de peinture sont aussi très exigeants et des vêtements fonctionnels sont nécessaires pour effectuer le travail de façon judicieuse et rapide. Alors, si vous portez un simple pantalon blanc ou un jeans recouvert de peinture, ne pensez-vous pas que le temps est venu de vous procurer un vêtement conçu spécialement pour vous?



1638

SHORT ANTIDÉCHIRURE EXTENSIBLE - SANS POCHES UTILITAIRES

1330 60 % coton, 40 % polyester, antidéchirure, 7 oz
1098 Blanc/Gris foncé
30-44

Grâce au tissu extensible ultra-respirant de l'entrejambe, vous oublierez rapidement que vous portez un de nos modèles de shorts les plus robustes. Vous apprécierez chaque brise et aurez la liberté de faire de grands mouvements ou de sauter sans vous soucier des déchirures.



1637

SHORT ANTIDÉCHIRURE EXTENSIBLE - AVEC POCHES UTILITAIRES

1330 60 % coton, 40 % polyester, antidéchirure, 7 oz
1098 Blanc/Gris foncé
30-44

Ce short, bien qu'il vous donne une impression de liberté, est un short de travail vraiment résistant. Son entrejambe, en tissu extensible qui respire, vous gardera au frais et procurera une liberté de mouvement. De plus, il est muni de poches utilitaires pour y placer votre équipement. Finies les déchirures.



1634

SHORT DE TRAVAIL POUR PEINTRE

1210 100 % coton, 9 oz
1000 Blanc
30-44

Ce short de coton de 9 oz doux et confortable offre une grande durabilité aux peintres qui travaillent par temps chaud.

1691

PANTALON ANTIDÉCHIRURE

**RIP
STOP**

BOUCLE À MARTEAU

RENFORT CORDURA® À
L'OUVERTURE DES POCHE

ENTREJAMBE À SOUFFLET AVEC
Panneaux extensibles

POCHE ZIPPÉE

GENOUILLÈRE À
RENFORCEMENT CORDURA®

MATÉRIAU RIPSTOP,
DURABLE ET LÉGER

OURLET DE JAMBE RÉGLABLE
AVEC CORDON DE SERRAGE
ET RENFORT



06

VESTES/SHORTS

CONTINUEZ
À TRAVAILLER
MAIS RESTEZ
CALME !





1637

SHORT ANTIDÉCHIRURE EXTENSIBLE - AVEC POCHE UTILITAIRES

1330 60 % coton, 40 % polyester, antidéchirure, 7 oz
1098 Blanc/Gris foncé, **2700** Pierre, **8600** Marine foncé, **9900** Noir
30-44

Ce short, bien qu'il vous donne une impression de liberté, est un short de travail vraiment résistant. Son entrejambe, en tissu extensible qui respire, vous gardera au frais et procurera une liberté de mouvement. De plus, il est muni de poches utilitaires pour y placer votre équipement. Finies les déchirures.



1638

SHORT ANTIDÉCHIRURE EXTENSIBLE - SANS POCHE UTILITAIRES

1330 60 % coton, 40 % polyester, antidéchirure, 7 oz
1098 Blanc/Gris foncé, **2700** Pierre, **8600** Marine foncé, **9900** Noir
30-44

Grâce au tissu extensible ultra-respirant de l'entrejambe, vous oublierez rapidement que vous portez un de nos modèles de shorts les plus robustes. Vous apprécierez chaque brise et aurez la liberté de faire de grands mouvements ou de sauter sans vous soucier des déchirures.



1692

SHORT LONG ANTI-DÉCHIRURE AVEC POCHE UTILITAIRES

1330 60 % coton, 40 % polyester, antidéchirure, 7 oz
2700 Pierre, **8600** Marine foncé, **9900** Noir
30-44

Le Ripstop Long Short... est plus qu'un oxymore. C'est tout ce que vous connaissez et aimez dans notre short Ripstop classique, avec un peu plus de longueur. Soleil dehors, cuisses couvertes.



NOUVEAU!

1656

LE SHORT DE SERVICE

1845 65 % polyester, 35 % coton, uni, 5 oz
2799 Beige/Noir, **4599** Vert Olive/Noir, **5999** Rouge ardent/Noir, **8699** Marine foncé/Noir, **9699** Gris/Noir, **9900** Noir
30-44

Le short de service 1656 est une version moderne, légère et tendance du classique short cargo. La toile de coton légère fournit de la durabilité là où c'est nécessaire, tandis que le tissu extensible noir permet la circulation de l'air et une totale liberté de mouvement. Désormais, vous pouvez être élégant, vous sentir bien et donner le meilleur de vous-même sur le chantier et en dehors.



CUISSES
RENFORCÉES
EN CORDURA®

1602

SHORT DE TRAVAIL X1600

1310 Bantam 100 % toile de coton, 8 oz
9900 Noir
30-44

Notre populaire série X1600 est aussi offerte en version courte. La coupe confortable et les nombreuses poches pratiques font de ce short de travail le choix par excellence par temps chaud. Le short est muni de deux poches à clous en CORDURA® avec des brides à outils pouvant être portées à l'intérieur du pantalon, d'une poche aux jambes et d'une poche pour téléphone en tissu imperméable.



1627

KILT DE TRAVAIL GLASGOW

1370 100 % coton, sergé, 11 oz
9900 Noir
30-44

Seul un vrai homme peut porter un kilt – celui-ci en particulier. Le Glasgow est devenu l'emblème des artisans qui aiment sortir des sentiers battus. Il présente les mêmes poches fonctionnelles que les pantalons Blaklader, mais il offre un système d'aération que le pantalon ne peut offrir. Vous serez peut-être le seul homme à porter un kilt sur le chantier, mais vous assumez pleinement votre choix.



3115

LE GILET DE CHANTIER PAR EXCELLENCE

Ce gilet est principalement fait avec le nouveau tissu antidéchirure de Blaklader rigoureusement testé. Ce tissu, léger et confortable, offre une durabilité extrême. En enfilant ce gilet, vous demeurerez au frais et serez confortable grâce au filet à l'avant et au dos. Avec sa poche pour cellulaire, sa poche pour crayon, ses poches à clous sur le devant et au dos et sa ganse latérale pour marteau: vous pouvez transporter tout ce dont vous avez besoin pour faciliter votre travail

3115

GILET KANGAROO ANTIDÉCHIRURE AVEC FILET

1330 60 % coton, 40 % polyester, antidéchirure, 7 oz
2700 Pierre, **8600** Marine foncé, **9900** Noir
S-XXXL



07

VENT/EAU/FROID



4742

CONFORT SUPÉRIEUR DANS DES CONDITIONS EXTRÊMES

Cette ligne de vêtements d'extérieur est conçue pour protéger contre tous les éléments et offrir confort, chaleur et durabilité sur le chantier. Peu importe quelle que soit la tâche, nous avons le manteau qu'il vous faut.

4742

VESTE HYBRIDE

2513 92 % polyester, 8 % élasthanne, coquille 3 couches, imperméable, coupe-vent, respirant, extensible, 8 oz

9900 Noir, **9954** Noire/Orange

S-4XL

Ce manteau multifonctionnel est conçu pour être votre pièce de prédilection pour la chaleur, le confort et le style. Un noyau bouffant chaud garni de manches coquilles pour une meilleure résistance à l'eau fait de ce manteau le favori des professionnels de la construction et des guerriers du week-end.



SOFTSHELL
WIND &
WATER
RESISTANT

4939

VESTE COQUILLE SOUPLE PRO

2517 100 % polyester, coquille souple 3-plis, coupe-vent, imperméable et respirant, 9 oz
8642 Marine foncé/Vert, **8656** Marine foncé/Rouge, **8942** Marine/Vert, **9756** Gris foncé/rouge, **9992** Noir/argenté

S-5XL

Avec la veste 4939, il n'y a pas de conditions météorologiques défavorables. Avec deux couches isolantes et une couche extensible extérieure coupe-vent et imperméable, il n'y a pas de travail trop humide ou trop froid. Pendant que d'autres gars sont assis autour de boire du cacao chaud, vous serez dehors en balançant des marteaux et en prenant des noms.



SOFTSHELL
WIND &
WATER
RESISTANT

4957

VESTE COQUILLE SOUPLE

2517 100 % polyester, coquille souple 3-plis, coupe-vent, imperméable et respirant, 9 oz
9900 Noir
S-XXXL

Avec la veste 4957, travailler dans des conditions de pluie n'est plus un problème. Même sans capuchon, cette veste offre une excellente efficacité avec ses matériaux imperméables et coupe vent ainsi que ses coutures non scellées. Le col doublé de molleton et le dos allongé de cette veste ne sont que quelques-unes des caractéristiques dignes de Blaklader.



4816

VESTE TOUGH GUY AVEC DOUBLURE EN PELUCHE

1370 100 % coton, sergé, 11 oz
9900 Noir
S-XXXL

La veste Tough Guy, doublée en peluche est confectionnée dans une épaisse toile de coton pour offrir une durabilité supérieure, est isolée avec une doublure de peluche pour assurer une chaleur et un confort extrêmes. Comme toutes les vestes Blaklader, le dos est plus long que le devant pour bien vous protéger du vent.



4855

VESTE EN MOLLETON À DOUBLE POIGNETS

2520 Fibre à trois épaisseurs : molleton/membrane PU/ molleton, 14 oz
9900 Noir
L-XXXL
9499 Gris/Noir
S-XXXL

Vous pensez que votre travail est trop dur pour le molleton? C'est que vous n'avez pas encore essayé le modèle Two Fisted. Elle est munie de renforts stratégiques en CORDURA® aux sections d'usure accrue : épaules, bras et côtés. Vous n'aurez plus à vous en faire à propos des déchirures et vous pourrez vous concentrer sur la tâche à accomplir. Grâce à la membrane coupe-vent et imperméable entre les deux couches de molleton, l'hiver n'a aucune chance.



3845

VESTE EN MOLLETON À DOUBLES POIGNETS

2520 Fibre à trois épaisseurs : molleton/membrane PU/ molleton, 14 oz
9900 Noir
S-4XL
9900 Noir
S-4XL

Tous les gilets permettent une excellente mobilité, mais le gilet en molleton Two Fisted Fleece offre en plus une fonctionnalité inégalée avec trois poches profondes permettant de garder vos outils à portée de main. Comme tous les vêtements en molleton Blaklader, il comporte une membrane imperméable et coupe-vent et un dos allongé.



4781

MANTEAU D'HIVER - DOUBLÉ

1987 100 % polyester, sergé, laminé, coupe-vent, imperméable et respirant, 5 oz
9900 Noir
S-4XL

Les vêtements robustes d'hiver n'ont pas à être inconfortables. Ce manteau vous offre une liberté de mouvement grâce à un tissu extensible, silencieux, doux et souple qui confère un grand confort. Une membrane à l'épreuve de l'eau vous garde au sec, tandis que la doublure en filet de tricot respirante assure votre confort. De plus, des panneaux noirs aident à dissimuler la saleté aux endroits les plus salissants pour que vous ayez fière allure, même si vous êtes dans la neige jusqu'aux genoux.



4797

VESTE COQUILLE

1987 100 % polyester, sergé, laminé, coupe-vent, imperméable et respirant, 5 oz
9900 Noir
S-4XL

Cette veste coquille est pratique et offre une liberté de mouvement, dans un tissu extensible, silencieux, doux et souple qui procure un grand confort et une mobilité accrue. Elle est munie de détails réfléchissants judicieusement disposés pour accroître la visibilité. La doublure de molleton en filet fournit une excellente aération et la membrane du tissu de surface empêche l'humidité d'entrer – vous serez ainsi au sec toute la journée.

4742

MANTEAU COQUILLE BOUFFANT



CAPUCHE AMOVIBLE

ISOLATION BOUFFANTE

POCHE ZIPPÉE

MANCHES COQUILLES

CHAUD ET
RESPIRANT

SURBRILLANCES
COLORÉES POUR
AFFICHER L'IMAGE
DE MARQUE



08

CHANDAILS/ CHEMISES





3443

T-SHIRT 3D

1042 100 % coton, jersey simple, 4 oz
2509 Warm beige, **4109** Vert Automne, **5909** Rouge Ardent, **8209** Bleu paon, **9900** Noir
S-4XL

Passez à la vitesse supérieure avec le T-shirt 3D « Blåkläder » ! Ce nouveau look audacieux est fabriqué en tissu à 100 % coton pour un confort optimal. Le T-shirt 3D est déjà un classique de Blåkläder et il est parfait pour être porté sur et en dehors du chantier.



3441

SWEAT-SHIRT À CAPUCHE 3D

1158 100% coton, molleton non-gratté, 320 g/m²
2509 Warm beige, **4109** Vert Automne, **5909** Rouge Ardent, **8209** Bleu paon, **9900** Noir
S-4XL

Tout le monde aime un bon Sweat à capuche. Eh bien, celui-ci met la barre plus haut. Ce nouveau look audacieux est fabriqué en tissu à 100 % coton avec une coupe classique. Il arbore également un tout nouveau logo 3D « Blåkläder™ » pour vous aider à vous démarquer de la foule. Ce sweat à capuche est très confortable, mais ne vous laissez pas tromper, comme tous les articles Blåkläder, il est prêt pour une dure journée de travail.



3445

SWEAT ZIPPÉ À CAPUCHE AVEC LOGO

1048 80 % coton, 20 % polyester, tricot de ratine intérieur brossé 11 oz
8600 Marine foncé, **9400** Gris, **9900** Noir
S-4XL

Le sweat à capuche zippé classique est un véritable standard dans les vêtements de travail. Ce sweat à capuche est chaud et doux à l'intérieur, mais ne vous laissez pas tromper. Il est là pour faire le travail jour après jour et continuer à donner des coups.



NOUVELLE COULEUR !

3555

T-SHIRT IMPRIMÉ À MANCHES COURTES

1042 100 % coton, jersey simple, 4 oz
1000 Blanc, **8600** Marine foncé, **9400** Gris, **9900** Noir, **9935** Noir/Jaune
S-4XL

Montrez fièrement à tout le monde que vous êtes un connaisseur avec ce t-shirt à manches courtes 100 % coton, affichant notre logo toujours aussi évocateur sur la poitrine.



3557

T-SHIRT IMPRIMÉ À MANCHES LONGUES

1042 100 % coton, jersey simple, 4 oz
1000 Blanc, **8600** Marine foncé, **9400** Gris, **9900** Noir
S-4XL

Montrez fièrement à tout le monde que vous êtes un connaisseur avec ce t-shirt à manches longues 100 % coton, affichant notre logo toujours aussi évocateur sur la poitrine.



3447

CHANDAIL À CAPUCHON AVEC IMPRIMÉ

1048 80 % coton, 20 % polyester, tricot de ratine intérieur brossé 11 oz
8600 Marine foncé, **9400** Gris, **9900** Noir
S-4XL

Si ses coutures n'étaient pas renforcées et s'il n'était pas fait de coton épais 11 oz, ce chandail ne ferait pas partie de notre collection. Il est extrêmement résistant et nous en sommes fiers. De plus, sachez qu'il vous permet aussi de travailler en tout confort.

4740

MONTREZ VOTRE MARQUE DANS EXCELLENCE TECHNIQUE

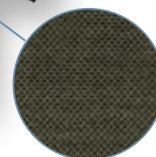
Ne vous contentez pas des vêtements sur lesquels vous mettez votre nom. Ta marque mérite une haute qualité et vos clients potentiels verront la différence.

4740

MANTEAU POLAIRE EN TRICOT

2536 97% polyester, 3% elastane, Jacquard knit, one side brushed, stretch, 290 g/m²
4199 Autumn green/Black, **5999** Rouge ardent/Noir, **8299** Bleu guède/Noir, **9799** Gris Fonce/Noir
S-4XL

Ce manteau tricoté à capuche est conçu avec un design élégant et une qualité de polaire confortable imbattable. Il est fabriqué dans une matière unique que l'on peut décrire comme une polaire tridimensionnelle. Le matériau brossé confère au manteau son apparence ainsi que son confort et sa chaleur en cas de besoin. Le renfort coquille offre une durabilité accrue et un espace de marquage, tout en laissant de la place pour la ventilation. Le 4740 est le manteau idéal pour le travail ou la détente.



4965

VESTE EN TRICOT

2117 100 % polyester, tricot, 11 oz
9710 Gris anthracite/Blanc
M-XXL
9056 Mélange de gris/Rouge
S-XXXL

Veste confortable en tricot avec fermetures à glissière de couleur contrastante. La veste comporte des poignets et un ourlet élastiques, un dos plus long que le devant et un col doublé en molleton. Les poches avant sont munies de fermetures à glissière.



4940

VESTE EN TRICOT

2117 100 % polyester, tricot, 11 oz
3399 Jaune haute-visibilité/Noir, **8642** Marine foncé/Vert, **9099** Gris/Noir, **9799** Gris Fonce/Noir
S-XXXL

Veste en tricot avec capuchon mode très confortable. La veste présente des fermetures à glissière contrastantes et les coudes, les épaules et le dos sont renforcés de tissu de type coquille souple pour plus de résistance aux déchirures. Cette veste convient parfaitement aux loisirs et au travail.



3451

POLO À MANCHES COURTES

1051 100 % polyester piqué fil mèche, circulation de l'humidité, protection UV, 5 oz

8900 Marine, **9400** Gris, **9900** Noir
S-4XL

Que vous soyez 30 pieds dans les airs ou au sol en train de discuter avec vos clients, ce polo indique que vous êtes la personne à qui s'adresser pour faire avancer les choses! Ce modèle se décline en trois couleurs et arbore le logo Blaklader au bas et sur le côté. Vous n'arrivez pas à choisir? Collectionnez les trois couleurs!



3554

T-SHIRT À MANCHES COURTES

1042 100 % coton, jersey simple, 4 oz

1000 Blanc, **8600** Marine foncé, **9400** Gris, **9900** Noir
S-4XL

Retournez à l'essentiel avec ce t-shirt à manches courtes 100 % coton qui vous procurera du confort quand vous travaillez fort. Alors, allez-y, remontez vos manches – mais seulement si vous le voulez.



3559

T-SHIRT À MANCHES LONGUES

1042 100 % coton, jersey simple, 4 oz

1000 Blanc, **8600** Marine foncé, **9400** Gris, **9900** Noir
S-4XL

Retournez à l'essentiel avec ce t-shirt à manches longues 100 % coton qui vous permet d'être confortable lorsque vous travaillez fort. Allez-y, remontez vos manches – pas seulement parce que ce t-shirt vous le permet, mais surtout parce que vous avez envie de le faire... Et le meilleur, c'est que vous pouvez y apposer votre logo!



NOUVEAU!

3569

SWEAT À COL RAS DU COU

1048 80 % coton, 20 % polyester, tricot de ratine intérieur brossé 11 oz

8600 Marine foncé, **9400** Gris, **9900** Noir
S-4XL

Ce sweat-shirt classique tant attendu est un must-have pour littéralement tout le monde. Que vous l'utilisiez en superposition sous votre veste ou seul le week-end, ce sweat à col ras du cou est l'un des vêtements les plus confortables que vous porterez.



3449

CHANDAIL À CAPUCHON

1048 80 % coton, 20 % polyester, tricot de ratine intérieur brossé 11 oz

8600 Marine foncé, **9400** Gris, **9900** Noir
S-4XL

Les vêtements de travail devraient être résistants, c'est pourquoi les coutures de ce chandail fait de coton épais 11 oz sont renforcées. La bonne nouvelle c'est qu'il est aussi 100 % confortable, pour que vous puissiez bouger librement et accomplir votre travail plus facilement. Nous garderons le secret, c'est promis! Sans aucun imprimé ou logo: vous pourrez y apposer vos propres couleurs!



3456

SWEAT À CAPUCHE À FERMETURE ÉCLAIR

1048 80 % coton, 20 % polyester, tricot de ratine intérieur brossé 11 oz

9400 Gris, **9900** Noir
S-4XL

Ce sweat à capuche à fermeture éclair classique et sans marque est une véritable référence en matière de vêtements de travail. Il est chaud, doux à l'intérieur et prêt à être personnalisé avec votre logo. Il est conçu pour faire le travail jour après jour.

09

FEMMES





4968

VESTE COUILLE HAUTE-VISIBILITÉ POUR FEMME

1987 100 % polyester, sergé, laminé, coupe-vent, imperméable et respirant, 5 oz

3399 Jaune haute-visibilité/Noir
S-XXXL

Des conditions difficiles appellent des solutions durables. Cette veste d'hiver pour femmes est la combinaison parfaite d'un design sur mesure et d'une fonctionnalité robuste. Durabilité Blaklader classique pour les femmes qui travaillent dur.

CERTIFICATION : ANSI/ISEA 107-2015 Type R, Classe 2.



4777

SOUPLE HAUTE-VISIBILITÉ POUR FEMMES

2513 92 % polyester, 8 % élasthanne, coquille 3 couches, imperméable, coupe-vent, respirant, extensible, 8 oz

3399 Jaune haute-visibilité/Noir
S-XXXL

Cette coquille haute-visibilité a été conçue et fabriquée pour les femmes. Légère et respirante, cette veste n'entravera aucunement vos mouvements et sera un complément idéal à votre garde-robe. Cette veste vous offre à la fois un matériau imperméable, une conception fonctionnelle avec poches et une coupe ajustée pour un meilleur ajustement et plus de confort sur le chantier.

CERTIFICATION : ANSI/ISEA 107-2015 Type R, Classe 2.



7160

PANTALON DE TRAVAIL HAUTE-VISIBILITÉ POUR FEMMES

1860 65 % polyester/35 % coton, 9 oz

8933 Marine/Jaune fluo
2R-14R, 6L-20L, 2S-20S

Un pantalon de travail Haute visibilité vraiment fonctionnel, conçu pour les femmes qui travaillent. Ce pantalon ultra-durable est conçu pour faire face aux tâches les plus difficiles et rester en permanence. Avec ses poches à soufflet, ses poches genouillères renforcées en CORDURA et ses triples coutures, il ne ressemble à aucun autre pantalon Haute visibilité du marché actuel.

CERTIFICATION : ANSI/ISEA 107-2020 Classe E, Classe 2 Type R lorsqu'il est combiné avec des tiges de classe de performance 2 ou 3. Non résistant au feu. CSA Z96-15, classe 2 combiné à un gilet, classe 3 combiné avec une couche 2 ou 3.



3497

MANCHES HAUTE-VISIBILITÉ LONGUES POUR FEMMES

1013 1013 100 % polyester, tricot à mailles serrées, à effet de mèche, protection contre les UV, 5 oz

3300 Jaune, **5300** Orange Haute-visibilité
S-XXXL

Légèreté et visibilité assurées avec ce t-shirt à manches longues haute visibilité. Pour ce design, nous avons incorporé des bandes réfléchissantes pour obtenir une certification de classe 3 et avons opté pour une coupe féminine assurant un ajustement plus confortable et plus ciblé.

CERTIFICATION : ANSI/ISEA 107-2015 Type R, Classe 3.



3499

T-SHIRT HAUTE-VISIBILITÉ POUR FEMMES

1013 1013 100 % polyester, tricot à mailles serrées, à effet de mèche, protection contre les UV, 5 oz

5300 Orange Haute-visibilité
S-XXXL

3300 Jaune
XS-XXXL

Avec ce t-shirt haute visibilité, demeurez au frais et dîtes au revoir aux t-shirts unisexes surdimensionnés. Nous avons conçu ce t-shirt pour femmes en y incorporant des bandes réfléchissantes pour obtenir une certification de classe 3. Il présente aussi une coupe féminine pour un ajustement plus confortable et plus ciblé.

CERTIFICATION : ANSI/ISEA 107-2015 Type R, Classe 2.



3137

VESTE HAUTE-VISIBILITÉ POUR FEMMES

1831 85 % polyester, 15 % coton, antidéchirure, 7 oz

3399 Jaune haute-visibilité/Noir
S-XXXL

Une veste de sécurité conçue et fabriquée pour les femmes. Nous avons pris notre veste d'arpenteur la plus populaire et l'avons adaptée aux femmes qui travaillent durement. Cette veste haute-visibilité offre de très nombreuses poches: vous ne perdrez donc plus jamais d'outils. De plus, des bandes à haute visibilité et des panneaux noirs dans les zones plus salissantes vous permettent de conserver votre veste de travail propre.

CERTIFICATION : ANSI/ISEA 107-2015 Type R, Classe 2.





3455

SWEAT-SHIRT À CAPUCHE 3D POUR FEMMES

1158 100% coton, molleton non-gratté, 320 g/m²
4109 Vert Automne, **5909** Rouge Ardent, **9900** Noir
XS-XXL

Tout le monde aime un bon Sweat à capuche. Eh bien, celui-ci met la barre plus haut. Ce nouveau look audacieux est fabriqué dans une matière à 100 % coton et coupé dans une coupe féminine. Il arbore également un tout nouveau logo 3D « Blåkläder » pour vous aider à vous démarquer de la foule. Ce sweat à capuche est très confortable, mais ne vous laissez pas tromper, comme tous les articles Blåkläder, il est prêt pour une dure journée de travail. * REMARQUE : TOUTES CES TAILLES SONT DES TAILLES EU RÉÉTIQUETÉES POUR LES TAILLES AMÉRICAINES (c'est-à-dire que les autocollants indiquent une taille moyenne américaine et l'étiquette à l'intérieur du vêtement indique une taille grande européenne).



3444

T-SHIRT 3D POUR FEMMES

1042 100 % coton, jersey simple, 4 oz
4109 Vert Automne, **5909** Rouge Ardent, **9900** Noir
XS-XXL

Passez à la vitesse supérieure avec le T-shirt 3D Blåkläder ! Ce nouveau look audacieux est fabriqué dans une matière à 100 % coton et coupé dans une coupe féminine. C'est déjà un classique de Blåkläder et il est parfait pour être porté sur le chantier et en dehors. * NOTE : CEUX-CI SONT TOUS DES TAILLES EU RÉÉTIQUETÉES POUR LES TAILLES AMÉRICAINES (c'est-à-dire que les autocollants indiquent la taille moyenne américaine et l'étiquette à l'intérieur du vêtement indique la taille EU).



NOUVEAU!

3406

T-SHIRT À MANCHES COURTES POUR FEMME

1042 100 % coton, jersey simple, 4 oz
1000 Blanc, **8600** Marine foncé, **9900** Noir
XS-XXXL

Revenez à l'essentiel avec ce t-shirt à manches courtes 100 % coton qui vous procurera du confort quand vous travaillez fort. Alors, allez-y, remontez vos manches – mais seulement si vous le voulez.



NOUVELLE COULEUR !

7153

PANTALON STRETCH DE SERVICE POUR FEMMES

1845 65 % polyester, 35 % coton, uni, 5 oz
2799 Beige/Noir, **4599** Vert Olive/Noir, **5999** Rouge ardent/Noir, **8699** Marine foncé/Noir, **9699** Gris/Noir, **9900** Noir
2R-16R, 6L-16L, 4S-12S

Le pantalon de service 7153 est vraiment conçu pour la vie ! Fabriqué dans un tissu léger et respirant, ce pantalon est conçu pour le secteur des services. Au lieu de renforts CORDURA, nous avons stratégiquement placé des panneaux extensibles pour offrir plus de confort, de flexibilité et de respirabilité, mais ne vous inquiétez pas, il y a encore beaucoup de poches. Ce pantalon n'est pas seulement fait pour le travail, il est fait pour la vie.



NOUVEAU!

7174

PANTALON DE SERVICE FEMME AVEC STRETCH

1845 65 % polyester, 35 % coton, uni, 5 oz
2799 Beige/Noir, **4599** Vert Olive/Noir, **5999** Rouge ardent/Noir, **8699** Marine foncé/Noir, **9699** Gris/Noir, **9900** Noir
2-16

Le short de service pour femmes 7174 est l'équilibre parfait entre confort et fonctionnalité pour le travail d'été. Les panneaux extensibles offrent une flexibilité et une respirabilité incroyables tandis que la toile de coton offre une structure et une résistance à l'abrasion pour les travaux les plus difficiles. Nous avons rendu les shorts cargo cool à nouveau... vous êtes les bienvenus.



7119

SHORT ANTI-DÉCHIRURE POUR FEMME

1330 60 % coton, 40 % polyester, antidéchirure, 7 oz
2700 Pierre, **9900** Noir
2-16

Short Ripstop a été conçu et fabriqué pour les femmes de métier. Ils sont conçus pour les travaux lourds et le confort tout au long de la journée. Améliorez vos vêtements de travail d'été avec des panneaux extensibles, des renforts CORDURA et des tonnes de poches !



4741

MANTEAU POLAIRE TRICOTÉ POUR FEMMES

2536 97% polyester, 3% elastane, Jacquard knit, one side brushed, stretch, 290 g/m²

5999 Rouge ardent/Noir, **9799** Gris Fonce/Noir
XS-XXL

Ce manteau en tricot à capuche est conçu avec un design élégant et une qualité de polaire confortable imbattable. Ce manteau à fermeture éclair bidirectionnelle sur le devant possède une nouvelle matière unique que l'on peut décrire comme une polaire tridimensionnelle. La matière brossée donne au manteau son apparence avec un confort extensible et souple et de la chaleur quand il le faut. Le renfort en coquille offre une durabilité accrue et un espace de marquage, tout en laissant de la place pour la ventilation. La 4741 est le manteau ultime pour le travail ou la détente. * REMARQUE : TOUTES CES TAILLES SONT DES TAILLES EU RÉÉTIQUÉES POUR LES TAILLES AMÉRICAINES (c'est-à-dire que les autocollants indiquent une taille moyenne américaine et l'étiquette à l'intérieur du vêtement indique une taille grande européenne).



4772

VESTE AIR MESH POUR FEMMES

1977 100 % polyester, tissu Oxford, laminé, coupe-vent, imperméable et respirant, 6 oz

9900 Noir
S-XXXL

Cette veste doublée Air Mesh est conçue pour suivre le rythme des femmes les plus actives. Cette veste ajustée vous gardera au chaud dans des conditions difficiles sans ajouter de volume. Le design subtilement audacieux offre de nombreuses poches et fonctionnalités ainsi que des éclairs d'accents haute visibilité. Le matériau imperméable durable est lié par les coutures les plus résistantes de l'industrie pour vous donner confiance sur et en dehors du chantier.



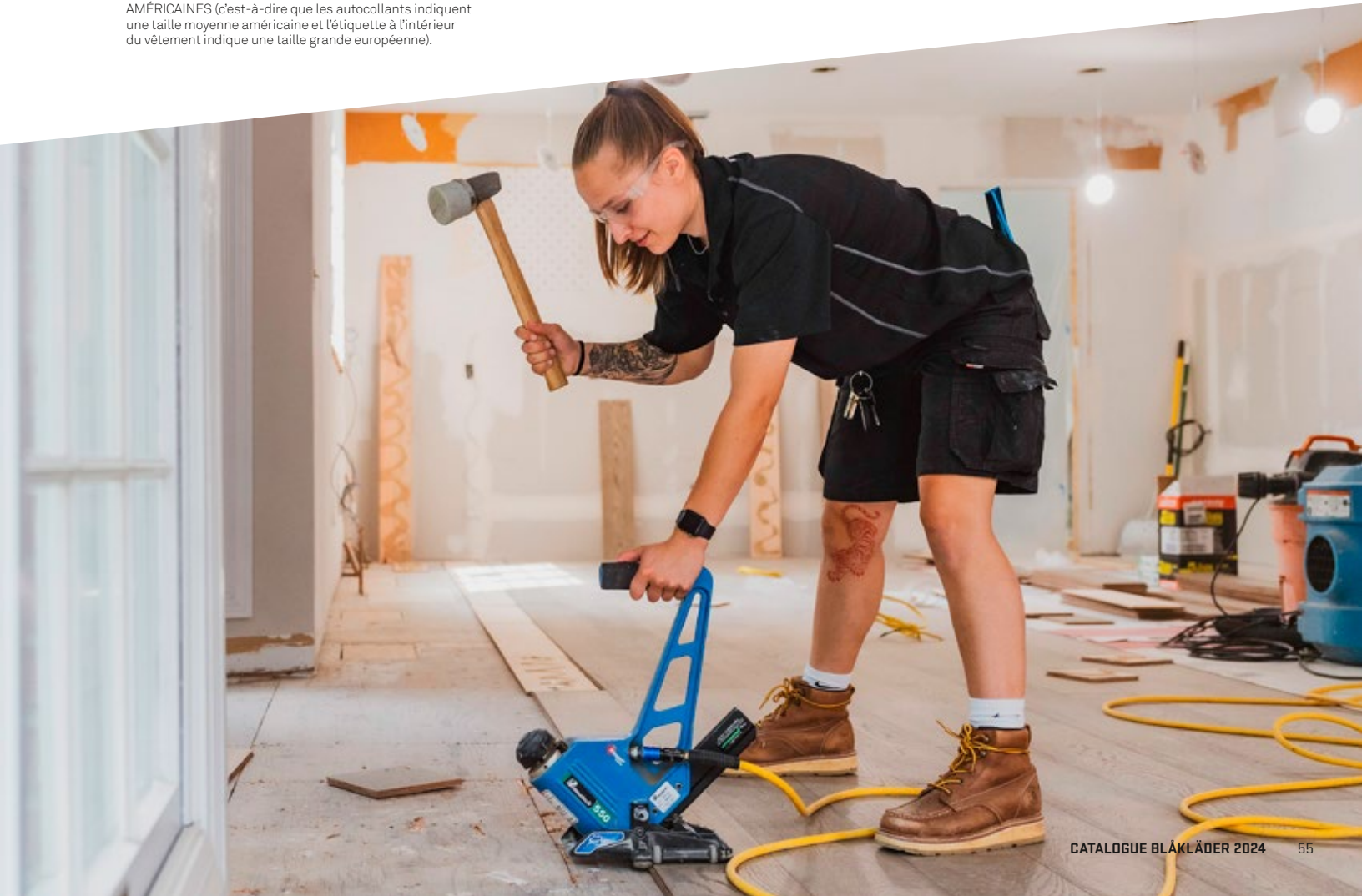
4976

MANTEAU VESTE TRICOTÉE POUR FEMMES

2117 100 % polyester, tricot, 11 oz

9099 Gris/Noir, **9799** Gris Fonce/Noir
S-XXXL

Cette veste tricotée pour femme, convoitée et vénérée, est indispensable pour toute femme qui travaille durement. Cette veste est fabriquée dans un matériau confortable et doux, renforcé par un tissu souple le long des zones les plus exposées à l'usure. Elle est parfaite pour le travail, ou pour un week-end décontracté.





7169

PANTALON RIPSTOP POUR FEMMES

1330 60 % coton, 40 % polyester, antidéchirure, 7 oz
2700 Pierre, **9900** Noir
2R-16R, 6L-16L, 4S-12S

Nous avons pris notre pantalon Ripstop le plus vendu et l'avons repensé pour les femmes ! Le tissu est léger et confortable avec une durabilité inégalée même pour les tissus les plus lourds. Équipé de caractéristiques telles que des poches pour genouillères et des poches pour charpentier sur la jambe, ce pantalon est un outil essentiel pour votre journée de travail. Le panneau d'entrejambe à soufflet en matériau extensible augmente la flexibilité et la durabilité du vêtement.



7182

PANTALON DE TRAVAIL EXTENSIBLE DANS LES 4 SENS POUR FEMMES

1644 93% polyamide, 7% élasthanne, Dobby, finition hydrofuge, stretch 4D, 295 g/m²
9900 Noir
2R-16R, 6L-16L, 4S-12S

Le Pantalon d'artisan extensible est l'aboutissement d'années de développement et d'innovation. Conçu pour les femmes, ce pantalon offre un stretch 4 voies, des renforts CORDURA, des poches genouillères améliorées et des poches utilitaires détachables. Ce pantalon combine tout ce que vous pouvez désirer dans un pantalon de travail.



7101

PANTALONS DE MATERNITÉ AVEC EXTENSIBILITÉ

1830 63 % polyester, 33 % coton, 4 % extensible, sergé, extensible, 245 g/m² **9900** Noir
XS-XXL

Pantalons de service anti-égratignures de la révolutionnaire collection de vêtements de travail de maternité Blåkläder. Fabriqué dans un tissu extensible dans les deux sens, le pantalon est doté de panneaux extensibles dans les quatre sens au niveau du dos, de l'entrejambe et des genoux. Grâce à ses boutons magnétiques et à ses caractéristiques dissimulées, ce pantalon est très fiable pour travailler dans des environnements où les surfaces sont sensibles. Des passants à la taille permettent de fixer une ceinture, de sorte qu'une poche à clous optionnelle peut être ajoutée.

CERTIFICATION : EN 14404:2004+A1:2010 avec genouillères certifiées ref 4057.



GENOUILLÈRE À RENFORCEMENT CORDURA®

7990

PANTALON CRAFTSMAN POUR FEMMES

1141 55 % coton, 30 % polyester, 15 % polyamide, denim enduit, denim extensible Cordura®, 10 oz
8999 Marine/Noir
34-52C

Le pantalon durable Craftsman, offert dans une coupe pour femmes, est fait de denim extensible Cordura® et offre un entrejambe avec panneaux extensibles pour une liberté de mouvement optimale. Taille élastique et jambe fuselée, voici la coupe idéale. La poche au genou, en tissu extensible Cordura®, peut être remplie par le bas pour offrir un confort maximal même lorsque vous êtes à genoux.

CERTIFICATION : EN 14404:2004+A1:2010 avec genouillères certifiées ref 4027 et 4057.



NOUVELLE COULEUR !

7136

PANTALON RF AVEC POCHE UTILITAIRES POUR FEMMES

1550 88% coton, 12% polyamide, sergé résistant aux flammes, 10 oz, avec une performance thermique à l'arc de 11 cal/cm²
2700 Pierre, **8900** Marine, **9100** Gris très clair
2R-16R, 6L-16L, 4S-12S

Le pantalon 7136 pour femmes est conçu pour les travaux difficiles et spécialement pour les femmes. Ce pantalon est doté de poches genouillères renforcées, de poches latérales et de poches utilitaires externes pour vous permettre d'en faire plus et d'être plus à l'aise sur le terrain.

CERTIFICATION : ASTM F1506, CSA Z462-2021. ATPV Rating : 11cal/cm², HRC 2 PPE 2. NFPA 2112-2023. NFPA 70E-2021.



7164

PANTALON VISIBILITÉ RIPSTOP POUR FEMMES

1330 60 % coton, 40 % polyester, antidéchirure, 7 oz
9933 Noir/Jaune
2R-16R, 6L-16L, 4S-12S

Un pantalon pour femmes conçu pour les environnements de travail difficiles et agiles. Ce pantalon Ripstop change la donne dans le monde des vêtements de travail pour femmes. Le tissu principalement noir est léger et confortable, avec la durabilité inégalée des tissus les plus lourds, ce qui vous permet de faire chaque pas sur le chantier en toute confiance, sachant que vous êtes protégée et vue.

CERTIFICATION : CSA Z96-15, classe 2 combiné à un gilet, classe 3 combiné avec une couche 2 ou 3.





10

SOUS-VÊTEMENTS

LE PRINCIPE DES 3 COUCHES :

ADAPTEZ VOS VÊTEMENTS À VOTRE NIVEAU D'EFFORT

Lorsque vous travaillez dur, il est important de se Tenir au chaud et au sec. Le principe des 3 couches signifie réguler la température de son corps en ajoutant ou en retirant des vêtements au fur et à mesure que le temps ou le travail l'exige.

TRANSPORT - COUCHE 1

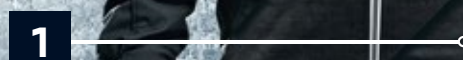
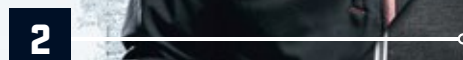
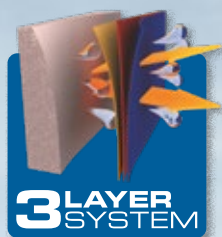
Cette couche évacue l'humidité de la peau. Un sous-vêtement en laine ou en matière synthétique cousue en canal absorbe l'humidité et l'évacue. La laine régule également bien la température du corps. Par temps froid, elle réchauffe, et lorsque le corps se réchauffe, elle refroidit. Cela signifie qu'elle est parfaite à utiliser même dans les vêtements destinés aux environnements chauds. La laine est réputée pour ses propriétés autonettoyantes. La créatine naturelle de la laine agit comme un déodorant naturel, gardant votre vêtement frais plus longtemps.

ISOLER - COUCHE 2

La couche intermédiaire isole tout en évacuant l'humidité plus loin. Lorsque la température baisse, la couche intermédiaire isole du froid et vous permet de conserver votre chaleur corporelle. Si vous avez chaud et que vous transpirez, régulez votre température en allégeant votre couche intermédiaire. Enfilez une chemise en flanelle, un vêtement en polaire ou un sous-vêtement en fibre artificielle. Nos vêtements en polaire allient style et fonction. La polaire réchauffe quand il fait froid. Elle est également facile à laver, sèche rapidement et évacue l'humidité du corps.

PROTÉGER - COUCHE 3

C'est le bouclier qui vous protège du froid, de la pluie et du vent. La fonction respirante libère l'humidité de l'intérieur pour qu'elle puisse s'évaporer à l'extérieur. Le matériau est léger, facile à entretenir, avec des coutures étanches et une couche de surface particulièrement résistante. Un vrai vêtement d'extérieur pour les travaux difficiles doit avoir : des Poignets cachés au bout des manches et des jambes; des Verrous à neige sur les fermetures à glissière; des Poches extérieures spacieuses et faciles d'accès; une doublure polaire chauffante dans les poches avant; un Cordon de serrage pour régler la taille; une Doublure amovible; une Fermeture à glissière jusqu'au col.



CHAUD

°F +25
-20

°C -5
-30



4897

CHAUD - SOUS-VÊTEMENT À COL ROND 100 % MÉRINOS

1732 100 % laine mérinos, 6 oz

9699 Gris/Noir

XS-5XL

Cette sous-couche garde votre corps au chaud et au sec par temps froid. Les zones de chaleur sont situées aux épaules, aux bras, au dos, à l'arrière et sur les côtés, soit aux endroits les plus susceptibles de geler. La couche de base est faite de laine mérinos à 100 % qui procure une isolation supérieure et la circulation de l'humidité pour vous garder au chaud et au sec. Température recommandée : -5 °C à -30 °C. Vous ne gèlez plus au travail, mais resterez au chaud et au sec même dans un milieu froid.

XCHAUD

°F -5
-30

°C -20
-35



4894

XCHAUD - HAUT ISOTHERME 70 % MÉRINOS

1706 70 % laine mérinos, 30 % polypropylène, tricot de ratine, tissu mèche, gestion de l'humidité, 8 oz

9900 Noir

XS-5XL

Ce vêtement multifonction offre tout ce que l'on peut exiger d'une couche de base. XWARM régule votre température tout en vous gardant au chaud et au sec, même par grands froids. Le matériau se compose d'une couche interne de polypropylène tricotée en chaîne qui éloigne l'humidité du corps vers la couche externe, où elle est absorbée par la laine mérinos. Température recommandée : -20 °C à -35 °C. Vous tenez au chaud et au sec même lorsque vous effectuez des tâches stationnaires par grands froids.

CHAUD

°F +25
-20

°C -5
-30



1849

CHAUD - CALEÇON LONG 100 % MÉRINOS

1732 100 % laine mérinos, 6 oz

9699 Gris/Noir

XS-5XL

Cette sous-couche garde votre corps au chaud et au sec par temps froid. La couche de base est faite de laine mérinos à 100 % qui procure une isolation supérieure et la circulation de l'humidité pour vous garder au chaud et au sec. Température recommandée : -5 °C à -30 °C. Ne gèlez plus au travail, restez au chaud et au sec même en milieu froid.

XCHAUD

°F -5
-30

°C -20
-35



1894

XCHAUD - CALEÇON LONG 70 % MÉRINOS

1706 70 % laine mérinos, 30 % polypropylène, tricot de ratine, tissu mèche, gestion de l'humidité, 8 oz

9900 Noir

XS-5XL

Ce vêtement multifonction offre tout ce que l'on peut exiger d'une couche de base. XWARM régule votre température tout en vous gardant au chaud et au sec, même par grand froid. Le matériau se compose d'une couche interne de polypropylène tricotée en chaîne qui éloigne l'humidité du corps vers la couche externe, où elle est absorbée par la laine mérinos. Température recommandée : -20 °C à -35 °C. Vous tenez au chaud et au sec même lorsque vous effectuez des tâches stationnaires par grands froids.

11

ACCESSORIES



PAQUET DE CINQ



2155

TIRETTE

3300 Jaune, 4200 Vert, 5500 Rouge Haute-visibilité, 8500 Bleuét, 9400 Gris, 9700 Gris foncé anthracite, 9900 Noir

Taille universelle

Tirettes de rechange offertes en plusieurs couleurs, pour permettre à vos vêtements de travail et votre entreprise de se démarquer.

4034

CEINTURE

3300 Jaune, 4200 Vert, 5300 Orange Haute-visibilité, 5500 Rouge Haute-visibilité, 5600 Rouge, 8000 Bleu océan, 8500 Bleuét, 9400 Gris, 9700 Gris foncé anthracite, 9900 Noir

CEINTURE ajustable avec boucle en métal. Offerte en plusieurs couleurs pour permettre à vos vêtements de travail et votre entreprise de se démarquer.

PETITS DÉTAILS,

GRANDE DIFFÉRENCE

La construction et la représentation d'une marque forte se font dans les détails. Nous ne les négligeons pas et vous ne devriez pas non plus. Montrez à vos clients que vous vous souciez d'eux en adoptant un look et une sensation unifiés dans toute votre équipe. Qu'il s'agisse d'une ceinture, d'une tirette de fermeture éclair ou d'une impression personnalisée, nous sommes là pour vous aider.

GENOUILLÈRES MOULÉES

Les blessures au genou ne sont que trop fréquentes sur les chantiers de construction. La plupart des blessures sont dues à une mauvaise ergonomie et à une protection inadéquate lors de tâches pénibles ou dangereuses. Des années d'abus entraînent des remplacements d'articulations, des opérations chirurgicales et des pertes de temps. Prenez soin de votre corps avec notre système de genouillère intégrée. Travaillez plus intelligemment, pour vivre plus longtemps.





4057

GENOUILLÈRES

1202 Polyéthylène
9900 Noir
TU

Une genouillère légère et souple si vous avez besoin d'une protection souple lorsque vous travaillez occasionnellement à genoux. Le coussin prend la forme de votre genou et convient pour travailler sur des surfaces planes.

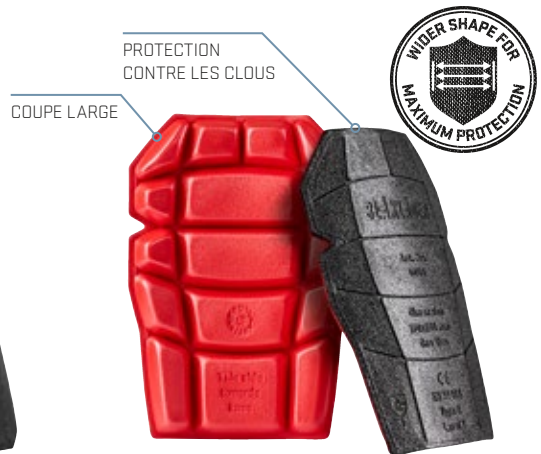


4048

GENOUILLÈRES RENFORCÉES

1203 Polyéthylène
9956 Noir/Rouge
TU

Dur labeur n'est pas synonyme de douleur. Évitez les problèmes de genoux avec la mousse ajustée et le coussin de protection, aux endroits et aux moments où vous en avez besoin. Les genouillères en polythène, modèle 4048, peuvent être placées dans notre poche-genouillère à ouverture par le haut pour améliorer l'efficacité du pantalon de travail, modèle 1699.



4058

GENOUILLÈRES LARGES RENFORCÉES

1203 Polyéthylène
9956 Noir/Rouge
TU

Les genouillères professionnelles en matériau EVA, spécifiquement conçu pour les artisans professionnels travaillant de longues heures sur leurs genoux. La face avant solide offre une protection efficace contre les objets tranchants. Le coussin est doux à l'intérieur pour qu'il s'adapte confortablement et il a une coupe extra-large afin de garantir que vos genoux sont dans la bonne position.



4032

GENOUILLÈRE EN GEL

1207 100% Caoutchouc synthétique
9900 Noir
TU

Une genouillère solide adaptée à ceux qui travaillent sur des sols ou des carrelages. La genouillère est confortable et flexible, fabriquée en gel de 25 mm avec un ajustement extra large qui augmente le confort et fournit une protection efficace lorsque vous êtes à genoux pendant de longues heures. La genouillère est souple à l'intérieur pour plus de confort et s'adapte facilement à la forme de votre pantalon.

GENOUILLÈRES
VENDUES SÉPARÉMENT



4067

MANCHONS POUR GENOUILLÈRES

1933 100% polyester, CORDURA® Stretch 320g/m²
9900 Noir
XS/S, M/L, XL/XXL, XXL/3XL

Une solution estivale pour les genouillères qui est digne du nom Blåkläder. Ces manches accueillent confortablement une genouillère 4048, 4057 ou 4058 pour les jours où vous avez juste besoin de porter un short. La pochette pour genouillère en CORDURA® extensible est flexible et confortable avec une maille aérée à l'arrière pour une ventilation supplémentaire. Mais ne vous inquiétez pas, elle bénéficie toujours de la même durabilité que vous avez appris à connaître et à aimer. Choisissez parmi 3 tailles différentes et réglez la sangle supérieure pour obtenir un ajustement parfait. - Les genouillères en mousse ne sont PAS incluses.



2007

TUQUE RÉFLÉCHISSANTE HAUTE-VISIBILITÉ

4001 100% acrylique

3300 Jaune

TU

Tuque haute-visibilité avec lignes en tricot réfléchissantes. Oubliez les sifflets et les cloches. Ce chapeau simple et fonctionnel vous offre une visibilité sur le chantier.

CERTIFICATION : Non certifié haute-visibilité.



2009

CHAPEAU DE PLUIE

2003 100 % polyester, PU laminé, coupe-vent, imperméable et respirant, 7 oz

3300 Jaune

M/L, XL/XXL

Protégez vos mèches succulentes avec un chapeau de pluie de Blaklader. Ce chapeau enduit de polyuréthane haute visibilité offre une protection complète contre le vent, la pluie ou la neige. Reste en sécurité avec un cordon réglable sous le menton.

FILS RÉFLÉCHISSANT



2028

TUQUE RÉFLÉCHISSANTE

2802 97 % acrylique, 3 % polyester, tricot côtelé plat 2 x 2 réfléchissant, 380 g/m2

9291 Mélange de Gris

TU

Nous ne nous attardons pas aux motifs et aux pompons superflus. La tuque réfléchissante est simple et pratique. Un matériau réfléchissant est tissé dans la laine pour que vous soyez visible et en sécurité dans toutes les conditions.



2062

TUQUE HARDWARE

8900 Marine, 9400 Gris, 9900 Noir

TU

Les chapeaux chauds Winter Hardware sont doublés de molleton et conçus pour les plus froides journées d'hiver.



2029

BONNET EN LAINE

1734 100 % laine mérinos, jersey simple, 160 g/m2

9800 Gris foncé

TU

Nous avons parcouru la planète à la recherche de la laine de mouton la plus fine et la plus douce. La tuque de travail 2029 est fabriquée en laine mérinos, respirante et résistante à l'électricité statique pour un confort inégalé.



2021

TUQUE EN TRICOT

9900 Noir

TU

Le chapeau en tricot Blaklader vous permet de travailler confortablement et au chaud.



2054

CASQUETTE

2870 95% polyester, 5% laine, sergé 2/1, 240 g/m²

9000 Mélange de gris

TU

Une casquette devrait être bien plus qu'un accessoire tendance. La casquette 2054 est superbe en mélange de gris, mais surtout, elle est bien mieux que votre bonne vieille casquette parce qu'elle est en laine. Ajustez-la à votre grandeur.



2058

CASQUETTE FLEX FIT

1372 98 % coton, 2 % Spandex

9900 Noir

S/M, L/XL

Une casquette flexible et simple qui convient à tous. Sur le lieu de travail ou ailleurs, avec cette casquette tout le monde saura à quoi s'en tenir.



2059

CASQUETTE DE BASE

1350 100% Coton

9900 Noir

TU

Vous pourrez afficher les couleurs de votre équipe en dehors du travail. Cette casquette est faite pour votre lieu de travail. Bande ajustable au dos de la casquette et broderie personnalisée Blaklader à l'arrière.



2075

CASQUETTE DE CAMIONNEUR

3709 Miel doré, **5909** Rouge Ardent, **8209** Bleu paon, **8600** Marine foncé, **9900** Noir

TU

Casquette de camionneur en modèle baseball dont la couleur est assortie aux t-shirts et sweats à capuche Blåkläder avec impression 3D. La casquette est de taille unique mais réglable avec un snapback.



4020

PORTE-MARTEAU

9900 Noir

TU

Bride pour marteau pratique complète, avec ganse en tissu et porte-marteau en plastique durable.



4033

CEINTURE EN TOILE EXTENSIBLE - AVEC IMPRIMÉ BLÅKLÄDER

9900 Noir

TU

Avec cette ceinture ajustable en tissu, vous représenterez Blaklader partout où vous irez. La boucle de métal est en argent vieilli et le logo de Blaklader y est gravé. Cette ceinture présente aussi un imprimé Blaklader et mesure environ 49 pouces de long par 1,5 cm de large.



4013

CEINTURE EN TOILE EXTENSIBLE AVEC LOGO

9900 Noir

TU

La ceinture en mailles résistante présente un logo brodé et une boucle en bronze durable. Lorsque vos pantalons de travail sont chargés d'outils, vous avez besoin d'une ceinture comme celle-ci pour les maintenir en place.



4014

CEINTURE EN TOILE EXTENSIBLE

9900 Noir

TU

Pour une allure épurée et professionnelle: seule la boucle en argent poli porte un petit logo Blaklader. Voici le choix parfait pour l'artisan qui passe beaucoup de temps avec ses clients.

12

GRANDEURS OFFERTES

TAILLES HOMME US (É-U)

TOUTES LES MESURES SONT EN POUCES

HAUTS

Taille	XS	S	M	L	XL	XXL	3XL	4XL	5XL	6XL
A – Poitrine	33-34½	35-36	37½-39	40-41	42½-44	45-46	47-48½	49-50	52-53½	54-55
B – Tour de taille	28½-30	30½-31½	33-34½	35-36	38-40	41-42	44-46	47-48	50-52½	53-55

GAMME DE TAILLES PANTALONS POUR HOMMES

Entrehambe	28	30	32	34	36
Tour de taille	30-32	30-50	30-50	30-46	34-40

Notez que tous les modèles ne sont pas disponibles dans toutes les tailles.

CASQUES (COUVRE-CHEF)

Taille	Taille unique
E – Tête Circonférence	20½ - 25¼

TAILLES FEMMES US (É-U)

TOUTES LES MESURES SONT EN POUCES

HAUTS & PANTALONS

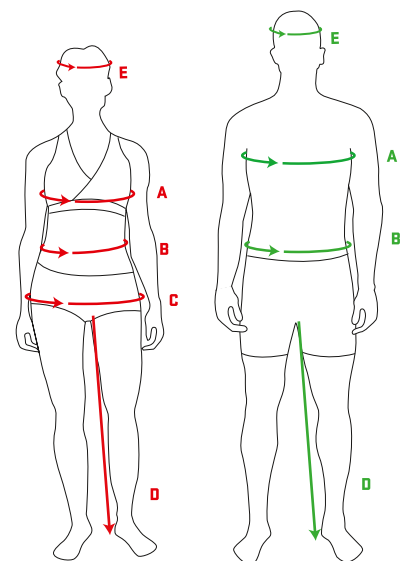
Taille	XS	S		M		L	XL		XXL		3XL
Taille suédoise	C32	C34	C36	C38	C40	C42	C44	C46	C48	C50	C52
Taille US/CA	0	2	4	6	8	10	12	14	16	18	20
A – Poitrine	30	31½	33	34½	36	37½	39	40½	43	45½	48
B – Tour de taille	25½	27	28	29	30½	32	33½	35	37	39½	42
C – Siège*	34	35½	36½	38	39	40½	42	43½	45½	47½	49½

**Notez que tous les modèles ne sont pas disponibles dans toutes les tailles.*

Taille	Court	Régulier	Long
D – Entrehambe	29	31	33

CASQUES (COUVRE-CHEF)

Taille	Taille unique
E – Tête Circonférence de la tête	20½ - 25¼





NUMÉRISER POUR
CONFIGURER UN
RETOUR/
RÉCLAMATION



WARRANTY GARANTIE

Blaklader offre une garantie sur toutes les coutures de ses produits pour la durée de vie du vêtement. Tous les vêtements ont une durée de vie inattendue. Nous considérons qu'un vêtement a dépassé sa durée de vie utile s'il a connu une usure excessive dans des zones majeures telles que des déchirures et des trous. Cette garantie ne couvre pas les dommages causés par une usure normale, un abus évident, une mauvaise utilisation ou une négligence.

Les autres éléments de "quincaillerie", tels que les fermetures à glissière ou les boutons, ne sont pas couverts par notre garantie. Blaklader couvrira également la défaillance prématurée de l'un de nos produits causée par un défaut de matériaux et de fabrication. Blaklader a le droit de rembourser les réparations mineures ou de remplacer toute marchandise défectueuse, à sa discrétion et à ses frais. Tout produit qui n'est plus en production sera remplacé par un produit Blaklader comparable. Blaklader n'assume aucune responsabilité pour les vêtements ayant subi des modifications, des broderies ou d'autres ornements.

RÉCLAMATIONS

Les réclamations concernant les envois de marchandises endommagées ou perdues en transit doivent être déposées contre le transporteur par Blaklader. Nos envois sont

soigneusement vérifiés pour en assurer l'exactitude. Toutefois, si vous jugez nécessaire de demander une réclamation, visitez notre page de retour grâce au code QR ci-dessous. Blaklader refusera toute réclamation non déposée dans les 30 jours suivant la date d'expédition. Les crédits sont valables pendant 365 jours à compter de la date d'émission.

RETURNS

Les vêtements neufs et non utilisés peuvent être retournés dans les 30 jours pour un remboursement ou un échange, à condition que les étiquettes soient toujours attachées. Tous les envois sont soumis à l'inspection et à l'approbation de notre service des retours. Les retours ne seront pas acceptés sans un numéro d'autorisation de retour (RMA). Pour obtenir ce numéro, veuillez consulter notre page de retour à [Blaklader.com/en/returns](https://www.blaklader.com/en/returns) ou utiliser le code QR ci-dessous.

Veuillez être prêt à fournir les numéros de style, les tailles, la raison du retour, la quantité, le numéro de commande ou le numéro de confirmation de la commande. Les numéros d'autorisation de retour sont valables pendant 30 jours pour les articles spécifiés. Des frais de restockage de 25 % peuvent s'appliquer dans certaines circonstances. Les cartons contenant les retours ne doivent pas peser plus de 40 livres.



www.blaklader.com

Blaklader USA

Blaklader LLC Main Office
6311 Porter Road, Suite 1, Sarasota, FL 34240
Télé : (800) 948 6452
email : info.usa@blaklader.com

Blaklader Canada

201 Millway Ave, Unit 22
Concord, ON L4K 5K8
Télé : 647-946-4243
email : info.canada@blaklader.com

SUIVEZ-NOUS SUR
LES RÉSEAUX SOCIAUX



@blakladerna



BlakladerUS
BlakladerCA



BlakladerNA



BlakladerNA

