

2025
KEURUU • MÄNTTÄ-VILPPULA • MULTIA

Keurusselelään Seutu



Retkeile Keuruulla

ympäri vuoden kulttuurin
ja luonnon parissa.

sivu 5

Taidekaupunki

Taidekaupungissa
kulttuurin koko kirjo!

sivu 44

Koe Multian Kesä

elämyksiä ja tapahtumia
keskellä kauneinta luontoa.

sivu 49

Pikahakemisto

TERVETULOA.....3

KEURUU.....4

ABC Keuruu.....	42
Alko Keuruu.....	43
Annulin kotihotellit.....040 5464 213	19
Apartment Rasi.....050 303 3372	17
Bistro Fiilis.....040 635 2903	23
Camping Nyssänniemi.....040 700 2308	16
Finsilva.....050 5971 525	11
Fysiowirtaa.....040 350 9935	39
Harjulinna.....040 721 0745	19
Hesburger.....040 533 5524	41
HTA Palvelut.....040 545 9901	25
Hyvinvointipalvelut	
Pihlaja.....040 413 2994	39
Iso Kirja.....040 622 7172	12
Jukojärven Veikkola.....040 7530 783	19
Kahvila-Konditoria Satumaa.....	22
Kebab-Pizzeria La'Mel ... (014) 346 0047	24
Keurusharjun	
loma-asunnot..... (014) 3611 000	14
Keurusselkä Resort..... (014) 3611 000	14
Keurusselän	
liikuntapuisto.....040 827 2753	5
Keurusselän	
Rantakartano Pöyhölä.....050 400 9819	18
Keuruun Apteekki..... (014) 720 105	37
Keuruun Juhannuskisat.....	7
Keuruun	
Lämpövoima Oy.....020 7879 820	26
Keuruun Laari.....010 573 1931	40
Keuruun liikuntatoimi.....040 827 2753	5
Keuruun Markkinaviikko.....	27
Keuruun Megamarket.....010 820 9500	41
Keuruun	
Moottoriurheilukeskus.....0400 867 755	7
Keuruun Sähkö Oy.....020 7879 800	26
Keuruun uimahalli.....0400 859 562	6
Keuruun Yömaraton.....	7
Kiinalainen ravintola	
Hong Fa.....040 163 1692	23
Kinkamon Pirtti.....040 595 8260	17
KirjaKeuruu.....040 3000 704	39
Koirametsä Aimo.....050 304 3721	25
K-Supermarket Järviuuli.....	43
Kulttuuria Keuruulla.....	8
Kulttuuritalo Kimara.....	8
Kurkisaaren	
perhepuisto.....040 8272 753	5
Liikelataamo.....0400 260 322	7
Lounaskahvila Onnitonni	
ja Onnipesula.....040 1789 545	23
Marikaissa.....040 820 0133	40
Mega Cafe.....040 533 5524	41
Miiluranta Villas.....0400 986 738	17
Mustikkakallio.....0400 603 305	18
Nuorisoseurantalo	
Männistö.....0400 541 417	19
Ompelimo Tikka.....040 526 2519	40
Parturi-Kampaamo	
Soma..... (014) 770 420	40
Pekanniemen huvila.....050 366 3029	11
Pihlaranta.....050 468 0129	17
Posti.....040 3000 704	39
Printek Oy.....040 3000 707	39
P&T Street Cafe.....040 1959 322	25
Ravintola Nyssis.....040 700 2308	16
Recoin.....044 598 0511	7
Saaran Kauneussalonki ...040 717 1384	39
Satamakahvila ja	
aurinkoterassi Siipiras.....	25
Siipiraslaiva	
m/s Elias Lönnrot..... (014) 3611 000	13

S-Market Keuruu.....	42
Soiton Paikka-festivaali.....	8
Tervan Apteekki..... (014) 77 3279	43
Tervan liikuntapuisto.....0400 645 088	5
Tiltilt Shop.....044 911 0188	40
Tokmanni.....	43
Vanha Laivuri	
-riihikahvila.....040 848 3538	21
Viikinhovi.....050 301 8228	16

VANHA KEURUU.....9

Antiikkirenkki.....0400 842 744	10
Kameleontti.....050 366 3029	9
Keuruun kotiseutumuseo.....	10
Keuruun museo.....040 965 5538	9
Keuruun pääkirjasto.....0400 190 540	9
Keuruun rautatieasema.....040 581 2411	10
Keuruun tori.....	10
Keuruun vanha kirkko.....	9
Kirjailijakoti Vuorela.....050 366 3029	9
Punnosen Talo.....050 328 9799	10

HAAPAMÄKI JA RIIHO.....20

Haapamäen Kesätori.....	10
Haapamäen museoveturiyhdistys.....	21
Haapamäen Suoja.....040 595 1034	19
Haapamäen Vanha.....	8
Himma Huippu.....0400 391 075	22
Höyryn Putiikki.....040 750 7800	20
Höyrypaviljonki.....040 750 7800	20
Martin Makuukamarit.....040 750 7800	20
Martin Matkaparkit.....040 750 7800	20
Rantamöjjasen tila.....040 518 2124	21
Riihon Majatalo.....040 5645 864	21
Sale Haapamäki.....	42
Tautilan maatila.....0400 515 312	22
Ukko-Pekka Juhlatalo.....050 362 5969	20
Vaissi Oy	
tehtaanmyymälä..... (014) 7544 630	22
Ylä-Värisen	
Lomamökit.....050 5491 660	21

PIHLAJAVESI.....38

Karansalmen kylätalo.....045 310 2058	38
Karansalmen PVY-talo.....040 741 0224	38
Kuusijärven lomamökit.....040 510 8106	38
Pihlajaveden	
kalastuskunta.....040 8227 140	38
Pihlajaveden	
kotiseutumuseo.....040 7628 134	38
Pihlajaveden pappila.....040 555 0419	38

RETKEILE KEURUULLA.....34

EräKatri.....040 7390 944	37
Erämaapäivät.....	36
Eräopas Markku Jokela ...040 544 2976	37
Kokkomäen Talli.....040 541 8485	37
Rahikkalan Tila.....040 963 3329	37

MÄNTTÄ-VILPPULA.....44

Arthostel Honkahovi..... (03) 474 7005	47
Café Alex..... (03) 474 9232	48
Hotelli Alexander..... (03) 474 9232	48
Lomahuilat.fi.....0400 339 570	48
Mänttä-Vilppulan	
kirjastot.....044 728 8474	48
Mänttä-Vilppulan seurakunta.....	46
Mäntän Klubi..... (03) 474 5900	47
Mäntän kuvataideviikot ...044 259 9194	46
Mäntän musiikkijuhlat.....	46
Seppälän	
ratsastuskoulu.....040 527 2659	48
Serlachius.....	45
Viinitupa Vuorenmaja..... (03) 389 1616	47

Vilppula-seura ry.....	46
Väinölän yhteisö.....	48

MULTIA.....49

Camping Sinervä.....	52
Kalevantuli.....050 354 3298	51
Multian koskikalastajat.....	52
Multian luonto- ja kulttuurikohteet.....	50
Nevalan Lomamökit.....0400 336 036	52
Multian kesä.....040 3016 233	51
Puronrannan Paja.....040 596 0874	52
Vanha Väättänen.....0400 565 398	52

PETÄJÄVESI.....53

Lemettilän Tila.....050 414 7275	54
Petäjäveden	
Vanha kirkko.....040 582 2461	54
Maatilamatkailu	
Kumpunen.....040 731 5299	54
Suoramyynti Heinähattu	
ja kirppis.....044 2811 880	54
Taipaleen luomutila.....040 725 7514	54
Wanhan Witosen melontareitti.....	54

VIRRAT.....55

Jussilan Lomamökit.....010 279 4240	56
Kirstin Galleria.....050 3273 845	56
Ravintola Mikontalo.....050 558 2485	56
Sängenniemen	
lomahuilat.....044 5673 586	56

RUOVESI.....57

Runoilijan tie ja	
Höyrylaiva Tarjanne.....	58
Ruovesi Camping.....044 241 4520	58

ÄHTÄRI.....59

Visit Ähtäri.....040 500 3933	59
-------------------------------	----

KARTAT.....29

Keuruun keskusta.....	28
Haapamäki.....	29
Keuruu.....	30
Retkeilykartat.....	32
Tiekartta.....	60



LUE ESITE
VERKOSSA
VISITKEURUU.FI

Esitteen kustantaja:
Visit Keuruu - yhteismarkkinointi
Ilmoitushankinta: Visit Keuruu, Leena Jaatinen
Graafinen suunnittelu: Sunday Creative Oy, Keuruu
Kannen kuva: Studio Näre, Jukka Kuusisto
Takakannen pohjakartta:
Tiekartta © Karttakeskus Oy, Helsinki
Painopaikka: Keuruun Lautupaino Oy, Keuruu
Painosmäärä: 15 000 kpl

Esitteen tiedot on kerätty helmi-maaliskuussa 2025.
Kaikki oikeudet muutoksiin pidätetään. Kuvien oikeudet
mainostoimiston, mainostajien ja kuntien omien
sopimusten mukaiset ja hallinnoimat.

Esitteen julkaisija ei vastaa muutoksista tai
tietojen oikeellisuudesta.

VISIT 
KEURUU

KEURUU



Tervetuloa Keurusselän seudulle!

Kulttuurikohteissamme voit tutustua alueen rikkaaseen historiaan ja perinteisiin. Vieraile historiallisissa rakennuksissa ja museoissa, joissa pääset tutustumaan alueen kulttuuriperintöön. Osallistu tapahtumiimme ja festivaaleihimme, joissa voit kokea paikallista musiikkia, tanssia ja ruokakulttuuria. Nauti herkullisista paikallisista maku-elämyksistä ja tutustu alueen taiteilijoiden tuotantoon. Keurusselän seudun tarjoamat mahdollisuudet takaavat ikimuistoisen ja monipuolisen vierailun, joka antaa sinulle uusia elämyksiä ja virkistää mieltäsi. Tervetuloa tutustumaan alueeseemme ja nauttimaan sen monipuolisesta tarjonnasta!

KULTTUURIA

Keuruun matkailukohteet sopivat moneen makuun ja etenkin perheille tarjoamme monta mielenkiintoista kohdetta. Aidon siipiraslaivan risteilyt Keurusselällä on loistava tapa viettää leppoisaa päivää perheen tai ystävien kanssa. Retkeilykaupungin luonto kutsuu tutkimusretkille, joissa voit tutustua upeisiin järvimaisemiin, metsäpolkuihin ja luontopalveluihin. Keuruulla järjestetään runsaasti tapahtumia, kuten keskikesän Soiton Paikka -festivaali. Keuruun Markkinaviikolla useat eri tapahtumat keskustassa ja kylillä tarjoavat elämyksiä kaikenikäisille.

Keuruun tapahtumatarjonta löytyy Visit Keuruun verkkosivulta tapahtumakalenterista.

Taidekaupunki Mänttä-Vilppulassa Serlachius esittelee ympäri vuoden Suomen taiteen kansallisia merkkiteoksia ja mielenkiintoista nykytaidetta. Tarjontaa täydentävät Mäntän kuvataideviikot, Mäntän Musiikkijuhlat ja Kevyttä Klassista-festivaali.

Multian Kesä tarjoaa runsaasti erilaisia tapahtumia koko kesän ajan. Härkölammen ympäristötäidenäyttely Multian kirkon kupeessa on kierrettävissä heinä-elokuun. Kotiseutumuseo on auki kesälauantaisin (klo 10-13) ja Uitamonsken

myllymuseon ovat avoinna koko kesän ja siihen voi tutustua omatoimisesti. Multian Kesän tapahtumia voi seurata Facebookissa ja visit.multia-sivuston tapahtumakalenterissa. Kauniilla Camping Sinervän alueella Multialla voit sekä yöpyä että ruokailla.

SHOPPAILUA

Keurusselän seudulla voit tehdä löytöjä yksilöllisistä tuotteista. Keuruulaiset lähituotteet, kuten maukkaat leivonnaiset, hapankaalituotteet ja kääryleet – kaikessa on aito ammattitaito ja ylpeys paikkakunnasta.

Mäntässä teet shoppailulöytöjä mm. Myllyrannan uniikeissa putiikeissa ja Serlachius-museoiden museokaupoissa.

Multialla voit ostaa kauniin värikkäitä käsintehtyjä kynttilöitä Kynttiläpaja Kalevantulessa ja Kunnantuvalta persoonallisia käsityö- ja muita paikallisia tuotteita.

MAJOITUSTA

Seudulla on runsaasti tasokkaita ja tunnelmallisia majoituskohteita. Valitsetpa hotelliin, leirintäalueen, aamiaismajoituksen tai upean vapaa-ajan asunnon väliltä, lupaamme, että viihdyt.



Keuruu

www.visitkeuruu.fi
www.keuruu.fi



visitkeuruu



#visitkeuruu



visitkeuruu

Upea

luonto, mahtavat
maisemat ja leppoisa
elämänmeno – nauti
omasta ajasta ilman
kiirettä!

RETKEILE KEURUULLE – LUONTO- JA KULTTUURIELÄMYSTEN PARIIN

Keuruu kutsuu lomailemaan hieman väljemmille vesille. Koe Keurusselällä risteilevä siipiraslaiva M/S Elias Lönnrot sekä Vanhan Keuruun kohteet, kuten 1700-luvun ihastuttava vanha kirkko. Tutustu laajaan kulttuuritarjontaan museoissa ja näyttelyissä. Piipahda Keuruun lukuisiin kesätapahtumiin esimerkiksi heinäkuisen markkinaviikon yhteydessä. Markkinaviikolla järjestettäviä Lasten festareita tähdittää Aarne Alligaattori & Viidakkorumpu -yhtye.

Keuruu on retkeilykaupunki, jossa voit nauttia patikoinnista ja maastopyöräilystä. Alueen monipuoliset luontopolut tarjoavat upeita maisemia ja rauhoittavat kesäkiireiden keskellä. Keuruun Sydänreitti, noin 10 kilometriä pitkä melontareitti Keuruun keskustan ympäri, mahdollistaa vesiretkelyn kaupungin palvelujen äärellä. Talvella matkailijaa liikuttavat lukuisat hiihtoladut.

Koe myös Keuruun kylät! Haapamäen taajaman entisellä lyseolla eli Haapamäen Wanhalla toista kesää käynnissä oleva rautatiekylänyttely ja Keuruun asemien pienoisrautatiemalli tutustuttavat Suomen rautateiden historiaan ja höyryveturikulttuuriin. Riihon kylän Himmamäen näköalatorni Himmamäen Huippu luontopolkuineen sekä Pihlajaveden kylän vuosittaiset Erämaapäivät tarjoavat mahdollisuuden kokea rauhallista maaseutuelämää ja nauttia erämaaluonnosta.

Majoitusvaihtoehtoja on jokaiseen makuun: voit yöpyä pikkukodeissa, leirintäalueilla, hotelleissa tai vapaa-ajan asunnoissa.

Tule kokemaan Retkeilykaupunki Keuruun monipuoliset elämykset!

#retkeilykaupunki
#keuruu
#visitkeuruu





**Katso Keuruun
pyörilyreitit**
keuruunvapaa-aika.fi/
palvelu/pyoraily



Liiku Keuruulla

www.keuruunvapaa-aika.fi
www.keuruu.fi

f keuruunvapaaika

KEURUULLA ON HELPPOA VIETTÄÄ ULKOILLEN LIIKUNNALLISTA PÄIVÄÄ SEKÄ TALVELLA ETTÄ KESÄLLÄ!

Meiltä löytyy monipuolinen ja laadukas liikunta- ja lähiliikuntapaikkaverkosto, joka tarjoaa aktiviteetteja kaikenikäisille. Valitse mieleisesi tapa liikkua, olipa se sitten keilaaminen ystävien kanssa, uiminen virkistävissä vedessä tai vauhdikkaat ajot gravelpyöräreiteillä. Skeittipuistossa ja pumptrack radalla voit puolestaan kokeilla temppeja ja nauttia skeittauksen ilosta. Keuruulla liikunta on helppoa ja hauskaa! Katso liikuntatapahtumat tapahtumakalenterista!

MELOMAAN

Keskustan ympäri kulkee noin **10 km Keuruun sydänreitti**, joka on helpokulkuinen ja soveltuu niin aloittelijoille kuin kokeneemmillekin melontaharrastajille. Meloessasi pääset ihailemaan kauniita maisemia ja tutustumaan keskustaan järveltä käsin. Matkan varrella on useita rantautumispaikkoja palvelujen äärellä. Katso kartat sivulta 32-33.

LIIKUNTAPUISTOT

KURKISAAREN PERHEPUISTO on luonnonläheinen rauhoittumisen ja virkistytymisen paikka keskustassa. Monipuolisen puuston lisäksi siellä on uimaranta, leikkipaikka ja ulkokuntoiluvälineet sekä nuotiopaikka. Talvisin alueella on pieni latu ja pulkkamäkiä perheen pienimmille.

Wegeliuksentie 12, 42700 Keuruu

KEURUSSELÄN LIIKUNTAPUISTOSSA

voit harrastaa monipuolisesti maastoliikuntaa. Ulkoilureitistön latujen lisäksi voit mm. maastopyörillä, frisbeegolfata, jousiampua ja ampua. Keuruulaiset yrittäjät ja järjestöt tarjoavat palveluja näihin ja muihin elämyksiin.

Alueella on laavu, vapaa-ajan rakennus Sompala saunoineen sekä rouheampi Töyssy-Tupa ovat vuokrattavissa esim. tyhy- ja muihin tapahtumiin ja tilaisuuksiin.

Keuruseläntie 14, 42700 Keuruu
Puistojen varaukset ja tiedustelut,
p. 040 8272 753

TERVAN LIIKUNTAPUISTO on kesäpalloliijan paikka. Jalkapallokentät tekonurmella ja nurmella, pinnoitettu tennis- ja koripallokenttä sekä beachvolley- ja bocciakentät tarjoavat aktiivista toimintaa kaiken ikäisille.

Ulkokuntoilulaitteet, leikkipaikka ja skeittiparkki sekä pumptrack -rata löytyvät alueen tarjonnasta.

Tervantie 10, 42700 Keuruu
Aluevaraukset ja tiedustelut,
Kenttämestari, p. 0400 645 088

TIESITKÖ?

Iso Kirjan 20 väyläinen rata on SM-tasoinen ja Keuruselän Liikuntapuistosta löytyy helppo 9 ja vaativampi 18 väylän radat. Ratoja on lisäksi Haapamäellä, Pohjoislahdella, Pihlajavedellä sekä Ketvelniemen asuinalueella.

Frisbeen voi lainata Keuruulla kirjastoista tai uimahallilta. Keuruun seuratoimintaa pyörittää Frisbeegolfseura Mandon Kiertäjät.

www.keuruunvapaa-aika.fi/palvelu/
frisbeegolf-rata

YouTube



Keuruselän
Liikuntapuisto



Sisäliikunta-
paikat



Ulkoliikunta-
paikat



Talviliikunta-
paikat



KATSO LISÄÄ:
KEURUUNVAPAA-AIKA.FI



Katso lisää:
keuruunvapaa-aika.fi

Keuruun Uimahalli

-elämyksiä koko perheelle!

Keuruun uimahallissa on elämyksiä koko perheelle. Vesiliikunnan ja virkistyskäytön ystäville riittää valinnan varaa; 25 metrin kuntouinti- ja vesijuoksuallas sekä monitoimiallas hieronta-asemineen. Lapsille on omat altaat, joista toisessa perheen pienimmät kahlaavat turvallisesti matalassa vedessä. Kylmäaltaassa voi tehdä muutaman metrin pituisen uintilenkin. Vesiseikkailun jännitys huipentuu 57 metriseen, ajanottolaitteistolla varustettuun vesiliukumäkeen.

Uimahallilta löytyy kaksi tilaussaunaa pesu- ja pukuhuonetiloineen. Tilaussaunoista on suora käynti allasosastolle. Saunoja vuokrataan yksityiseen käyttöön sekä hallin aukioloaikoina, että niiden ulkopuolella. Tilaussaunojen välittömässä läheisyydessä on myös vuokrattavissa oleva kokoustila.

Uimahallilla on monipuolista ohjattua ryhmäliikuntatarjontaa altaalla, kuntosalilla ja liikuntasalilla. Ryhmiin voi osallistua myös ilmoittautumatta.



Uimahalli palvelee

ma	16.00–20.30
ti	06.00–20.30
ke	14.00–20.30
to	06.00–20.30
pe	14.00–20.30
la	13.00–18.00
Sunnuntaisin suljettu.	

Kesällä 2.–19.6.

ma ja ke	14.00–19.30
ti, to ja pe	16.00–12.00
la ja su	suljettu

20.6.–10.8. suljettu

Loma-aikoina tapahtumia lapsille, mm. liukumäenlaskukilpailuja ja peuhapäiviä. Loma-aikoina myös laajennetut aukioloajat. Muutokset mahdollisia.



UIMAHALLI



Keuruun Moottoriurheilukeskus Oy

Keuruun Talvisaloon on ELY-tuella valmistunut keskus, jossa voi harrastaa turvallisesti moottoriurheilun parissa tai järjestää haluamansa tapahtuman.

Suurin uusi asfaltoitu alue on 20 x 350 m (7000 m²), joka on hyvä alusta mihin tapahtumaan tahansa. Alueella erilaisia ajoratoja, toimistorakennus, laajat parkkitilat ja paljon mahdollisuuksia.

KEURUUN MOOTTORIURHEILUKESKUS OY
 Tomi: 0400 867 755
 Mikko: 050 305 2261
 f Keuruun Moottoriurheilukeskus



LIIKELATAAMO KEURUU

KANSAN HUONE

Liike Lataamo

EST. 2014

Keilailu, mikä oiva tapa viettää lauantai- tai yhdessä. Tule siis tekemään niitä hetkiä, joille nauretaan vielä vuosienkin jälkeen tai ainakin vielä seuraavana päivänä.

Varaa keilailuvuorosi:
www.varaavuoro.com/keuruu

Hohtoa viikonloppuun Liikelataamon hohtokeilailulla pe ja la. Rento sauna-ilta onnistuu Lataamon lempeissä löylyissä kavereiden kanssa, sekä kokoustaminen tai juhlat kabinetissamme.

Porukoille valmiita viihdykkeitä voi katsastaa osoitteesta www.liikelataamo.fi

LIIKELATAAMO KEURUU
 Tervantie 15, 42700 Keuruu
 p. 0400 26 03 22
tiski@liikelataamo.fi
www.liikelataamo.fi

VUOKRATAAN VESIJETTEJÄ



Vuokraukseen kuuluu traileri, pelastusliivit sekä käyttöopastus.

Hinnat:

- 1 h 70 €
- 2 h 110 €
- 8 h 180 €
- Vuorokausi 210 €
- Viikonloppu 320 €

RECOIN
 Jimi Suominen
 p. 044 598 0511

KEURUUN 13. YÖMARATON



Keuruun keskusurheilukenttä perjantaina 4.7.2025 klo 20.00



Maraton, puolimaraton, varttimaraton, joukkumaraton ja kuntokymppi

www.keuruunkisailijat.fi * juoksijalehti.fi/juoksukalenteri

www.keuruunkisailijat.fi * juoksijalehti.fi/juoksukalenteri

KEURUU LÄHITAPIOLA POP Pankki
 SVL Group Keuruun Markkinat MEGA Parasta perhe-elämää

KEURUUN 58. JUHANNUSKISAT

KESKUSURHEILUKENTÄLLÄ JUHANNUSAATTONA 20.6.2025 klo 10.00




Lajit

T9 3-ottelu (40m, kuula, pituus)
T11 3-ottelu (60m, kuula, pituus)
T13 3-ottelu (60m, kuula, pituus)
T15 100m, 3-loikka
P9 3-ottelu (40m, kuula, pituus)
P11 3-ottelu (60m, kuula, pituus)
P13 3-ottelu (60m, kuula, pituus)

Miehet
 100m, 400m, 1500m, 3000m, korkeus, 3-loikka, seiväs, kuula, keihäs, kiekko

Naiset
 100m, 400m, 1500m, 3000m, korkeus, 3-loikka, seiväs, kuula, keihäs, kiekko






Keuruun kesässä kulttuurin yhdistävä voima!

Tervetuloa nauttimaan ainutlaatuisista elämyksistä, jotka yhdistävät musiikin, taiteen ja luonnon. Keuruun Kulttuurikesä tarjoaa monipuolista ohjelmaa kaikille ikäryhmille; olitpa sitten musiikin ystävä, taiteen ihailija tai luontoseikkailija.

SOITON PAIKKA -FESTIVAALI 24.6.–3.7.2025

Katso kaikki festivaalikonsertit:
keuruunmusiikkileiri.fi/soiton-paikka

Liput ennakkoon www.lippu.fi
tai p. 040 552 0432.

Festivaalipassi 85 / 70 €

(ennakkoon Keuruun kirjastolta tai
avajaiskonsertissa ovelta).

Yli 10 hengen ryhmille ryhmälennus:
kanslia@keuruunmusiikkileiri.fi

Ti 24.6. klo 19

Vilma Wirén, harmonikka

Petäjaveden vanha kirkko. Liput 15/10 €.
Yhteistyössä Petäjaveden seurakunta.

Ke 25.6. klo 19 Élégance

Keuruun uusi kirkko

Juuli Holma, barokkisello

Louna Hosia, barokkisello

Anna-Maaria Oramo, cembalo

Liput 15/12 €

To 26.6. klo 19 Tango Buenos Aires

Keuruun vanha kirkko

Angelika Klas, sopraano &

Henrik Sandås Trio

Liput 20/15 €

Pe 27.6. klo 19 Marko Ylönen, sello

Multian kirkko. Liput 20/15 €.

Yhteistyössä: Multian Kesä.

**La 28.6. klo 18 Vox Aurea &
Piedmont East Bay Children's Choir**
Keuruun uusi kirkko. Liput 20/15 €.

La 28.9. klo 20.30 Jami-ilta

Camping Nyyssänniemi

Musiikkileirin House Band Timo

Kiprianoffin johdolla. Vapaa pääsy.

Su 29.6. klo 15

Onnin orkesteri – lastenkonsertti

Keuruun yläkoulun sali. Liput 10 €.

KONSERTEJA

**Su 29.6.2025 klo 12 Pro Haapamäki
-päivien juhlakonsertti**

Haapamäen kirkko. Mika Nisula, tenori.

**Pihlajaveden Erämaakirkon
musiikki-illat torstaisin**

Tunnelmallisessa vanhassa kirkossa.

Liput 20 € ellei toisin mainittu.

10.7. klo 19 Lauri Rantamoijanen, sello

17.7. klo 19 Ensemble Nerina

24.7. klo 19 Yhteislauluilta. Vapaa pääsy.

31.7. klo 19 Sellon, laulun ja harpun

säveliä, Duo Toivio-Puusepp

**La 13.9. klo 15 Banduristitrio Orianan
konsertti Keuruun kirkossa**

KULTTUURITALO KIMARA

**3.9. klo 18.30 Pähkinäsaari 1323
-rajakarnevaali**

Maarianvaaran teatteri

14.9. Korpirastas -juhla
Keuruun Einari Vuorelan
runopalkinnon julkistus.

HARRASTAJATEATTERIA

PiHa teatteri Humpuuki ry

f @ pihateatterihumpuuki

Keuruun Talkooteatteri

f Talkooteatteri.Keuruu

Keurusselän Kesäteatteri

www.keketeatteri.com

HAAPAMÄEN WANHA

28.6.–27.7. joka päivä klo 11-17.

Sata vuotta rautatiehistoriaa

Haapamäellä

Koillis-Pirkan taidenäyttely

8.6. VUORELA-VAELLUS

Ohjattu vaellus 8 km runoilija Einari

Vuorelan koulupolkua Multian

kuntotalo-kirjastolta kirjailijakoti

Vuorelaan (kahvio ja talon esittely)

www.einarivuorelanseura.fi

KEURUUN VERÄJÄ

Lue tarinoita entisajan keuruulaisesta
elämänmenosta ja ilmiöistä.

www.keuruunveraja.fi



Kirjastossa voit oleilla Tarhian järvimaisemissa, lueskella, tavata tuttuja ja tuntemattomia, saada tietoa Keurusseudun matkailukohteista, lukea kotiseudun lehdet e-lehtipalvelusta, opiskella, tehdä töitä, tulostaa, skannata, pelata lautapeliä, koota palapeliä, kuulla elävää musiikkia, osallistua luennolle, muistella paikkakunnan historiaa, nähdä taidetta, ostaa kupin kuumaa ja järjestää kokouksen, näyttelyn tai oman tapahtuman.

Kirjastosta voit lainata Keski-kirjastojen kirjastokortilla esimerkiksi uutuuksromaani, suosikkielokuvan, aarteen varaston kätköistä, nipun aikakauslehtiä,

nuottikirjan, lauta- tai konsolipelin, soutuveneeseen, sup-laudan, (liuku)lumikengät, retkiluistimet, kahvakuulan, voimavanteen, pihapelejä, grillin tai Mestis-kau-sikortin.

Kirjastossa toimii matkailun infopiste, jossa tarjolla lähialueen esitteitä ja tietoa kohteista. Kirjasto avoinna joka arkipäivä aamusta iltaan, talvikaudella myös lauantaisin. Ajantasaiset aukiolo- ja tapahtumatiedot osoitteessa keski.finna.fi

Tutustu myös kirjastoauto TurboUrpoon ja Haapamäen omatoimikirjastoon (avoinna kirjastokortilla joka päivä klo 8-21).

KEURUUN PÄÄKIRJASTO

Pitäjäntuvantie 5, 42700 Keuruu
p. 0400 190 540
www.keuruu.fi/kirjasto, keski.finna.fi
f @ keuruunkirjasto



Kirjailijakoti Vuorela

Runoilijantie 60, Keuruu

Näe runoilija Einari Vuorelan ja kirjailija Laura Sointeen perheen kesäkotia, rakennukset ja maanuksellisesti arvokas lunnonnonniitty lähes sellaisina kuin ne pariskunnalta jäivät.

Opastus 12 €/hlö (käteismaksu):
Helatorstaina 29.5. klo 15.00
Sunnuntaina 3.8. klo 15.00

Vuorelajavaellus 8.6.

Kukkaniittykahvila käteismaksu

Kirjailijakoti Vuorela ryhmille

75 € + 6 €/hlö
(tarvittaessa kahdessa osassa)

Kameleontti

Draamaopastukset

- Keuruun vanha kirkko 75 € + 4 €/hlö
- Kiertoajelu ryhmän bussilla 75 €
- Kävelykiertokierros (ryhmä 5-15) 12 €/hlö

Maria Raunion polku

kävelykiertokierros (ryhmä 5-15)
12 €/hlö

Pekanniemi

• **Opastus** 12 €/hlö (käteismaksu)
Opastus sunnuntaina 29.6. klo 15.00 ja 27.7. klo 15.00

• Pekanniemi ryhmille:

75 € + 6 €/hlö
(tarvittaessa kahdessa osassa)

KAMELEONTTI EILA LUOPAKKA

p. 050 366 3029, eila.luopakka@kameleontti
www.kameleontti.fi
www.pekanniemi.fi
www.menoinfo.fi



Vanha Keuruu ihastuttaa kirkoillaan ja museollaan!



Kuva: Tomi Autio



TALVIURHEILUN HISTORIAA KEURUULLA JA KRISTA KELLONIEMI, ILOINEN KUPLA

Näyttely Keuruun museossa
17.6.-30.8.2025 ti-la klo 11-16

KEURUUN VANHA KIRKKO (1758)

Keuruun vanha kirkko toimii museokirkkona ja on avoinna 14.6.-17.8. joka päivä klo 11-16, juhannusaattona suljettu. Kirkkoraha 4€. Muina aikoina voit varata museon kautta maksullisen opastuksen niin Keuruun kuin Pihlajaveden ja Haapamäen kirkkoihin. Toivotamme vierailijat lämpimästi tervetulleeksi - joko opastetulle käynnille tai omatoimiretkelle!

RAUTATIEKYLÄ KESKELLÄ SUOMEA - HAAPAMÄEN RAUTATIELÄISYYDEN SATA VUOTTA

Museon Leader-hankkeessa valmistunut näyttely Haapamäki - rautatiekylä keskellä Suomea auki jälleen Wanhalla 28.6.-27.7. joka päivä klo 11-17.
Diginäyttely: digimuseo.fi



KEURUUN MUSEO

Kivinväetä Kamana
Kangasmannilantie 4, Keuruu
p. 040 9655 538, 040 9655 567
museo@keuruu.fi

Kesänäyttelyn pääsymaksu: 8/5 €. Alle 18-v. ilmaiseksi. Talvikaudella vapaa pääsy.

Tarkista poikkeusaukioloajat ja hinnat verkkosivuilta
www.keuruunmuseo.fi

ANTIKKIRENKI



Antiikin osto- ja myyntiliike.

Keuruun Rautatieaseman makasiinissa talonpoikais- ja muuta karumpaa kotimaista tavaraa.

Ostetaan vanhoja ranne- ja taskukelloja ym. vanhaa tavaraa.

Liike auki aamusta aina alku iltapäivään asti ja muutenkin voimieni mukaan...!
Jos tulet kauempaa vierailulle liikkeeseemme, otathan yhteyttä ja varmista aukioloimme.

ANTIKKIRENKI

Jyväskylän tie 1 B, 42700 Keuruu
p. 0400 842 744

KEURUUN RAUTATIEASEMA



Keuruun rautatieasema kutsuu tutustumaan Keräilyn Kätköistä -näyttelyyn.

Esillä on useita mielenkiintoisia keräilykohteita, kuten laaja kokoelma kotimaista emalia.

Avoinna sopimuksen mukaan.

Voit sopia oman käyntisi soittamalla 040 581 2411 tai 040 586 3081.

Pääsymaksu käteinen 3 €/aikuiset

Lämpimästi tervetuloa!

KEURUUN
RAUTATIEASEMA

Jyväskylän tie 1, 42700 Keuruu
p. 040 581 2411,
040 586 3081
@ keuruunasema

PUNNOSSEN TALO

Keuruun Taiteilijaseuran
kesänäyttely

Tule vierailulle Punnonen taloon ja Keuruun Taiteilijaseuran kesänäyttelyyn. Talossa voi kiireettä ihailla lähes alkupe-
räisessä kunnossa olevan vir-
kamieskodin henkeä ja seuran
näyttelyä.

Avoinna 23.6.–26.7.
ma-la klo 11–16.

Kuvataiteen päivä 10.7. klo
12–16.

Järjestämme myös kursseja ja
teemailtoja. Katso lisää seuran
kotisivuilta. Näyttelyyn ja tilai-
suuksiin vapaa pääsy.

PUNNOSSEN TALO

Vanhankirkontie 14,
42700 Keuruu
p. 045 895 2810
www.keuruuntaiteilijaseura.fi
www.menoinfo.fi
www.visitkeuruu.fi

KEURUUN TORIT



Toripaikat ilmaiset,
ei ennakkovaroituksia.
Tervetuloa torimyyjiä,
yksityiset henkilöt ja yhteisöt.

KEURUUN TORI

Keuruun tie 4, Keuruu
• torstaisin klo 7–15
• myyntiä, musiikkia, esittelyjä

HAAPAMÄEN KESÄTORI

Pihlajavedentie 4, Haapamäki
• 6.6.–29.8. perjantaisin
klo 16–18
• torikahvila

Tiedot sitoumuksesta, muutok-
set mahdollisia.

Katso torin ohjelma ja muut
tiedot: [www.facebook.com/
groups/keuruuntorit](https://www.facebook.com/groups/keuruuntorit)

Katso toriohjelma Keuruu
Today -viikko-ohjelmasta!
www.visitkeuruu.fi/tapahtumat

Keuruun kotiseutumuseo

Museotie 3, 42700 Keuruu



AVOINNA

24.6.–10.8. ti-su klo 11–16 ja
12.8.–15.8. ti-pe klo 11–15.

Muuna aikana sopimuksen mukaan.

Pääsymaksu 4€, alle 18-v. 1€

ILMAISTAPAHTUMIA

6.7. klo 14 Runopiknik

17.7. klo 18 Yhteislauluilta

22.7. klo 18 Luontoilta

10.8. Kansallispukutuuletus
klo 13 pukujen yhteiskuvaus

KOE

1800-luvun lopun maatalon
pihapiiri ja elämäntapa

TUTUSTU

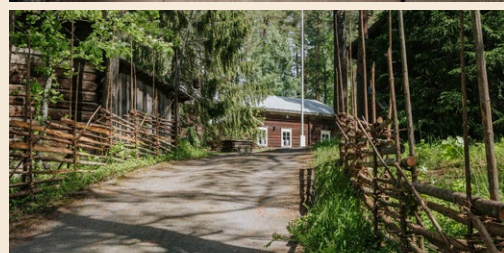
kesänäyttelyyn
Savutupien kansa

YLLÄTY

monipuolisista näyttelyistä,
jotka esittelevät
kotiseutuyhdistyksen
laajaa kokoelmaa

NAUTI

Keuruun viilein kesäkahvila
auki museon aukioloaikoina,
myös sunnuntaisin



Olavi Paavolaisen huvila Keuruulla

Tervetuloa Pekanniemelle!

Kiviselän Mustasalmen rannassa vuonna 1949 valmistuneen huvilan on suunnitellut arkkitehti Laila Niemioja. Klassillisen tyylikkään rakennuksen tunnusmerkkejä ovat mm aumakatto, pilarien varaan rakennettu ja liuskekivin verhoiltu kaunis kuisti sekä pyöreä makuuhuoneen ikkuna. Sisustukseltaan huvila edustaa 1940-50 luvun sisustustyyliä parhaimmillaan. Kalliolle tehdyn talon henkeä vaalii poikkeuksellisen monipuolinen puutarha.

Tutustu paikkaan missä Tulenkantajien nimekkäin edustaja, runoilija ja varhainen kosmopoliitti, klassikoiksi nousseitten matkakertomusten tekijä, radioteatterin johtaja, tyyliniekka ja hurmuri Olavi Paavolainen rentoutui nauttien luonnosta ja puutarhanhoidosta.

Keuruulla ollessaan Paavolainen myös kirjoitti valmiiksi sotapäiväkirjansa Synkkä yksinpuhelu. Pekanniemellä viettämiään kesinä (1949-1964) Paavolaisen vieraina oli lukuisia sen aikakauden kulttuuripiireihin kuuluvia henkilöitä.

Opastukset Pekanniemessä

Huvila ja puutarha ovat avoinna sopimuksen mukaan.

Kesäkauden avoimet opastukset sunnuntaisin 29.6. ja 27.7. klo 15.00

Opas Eila Luopakka kertoo huvilan historiasta ja puutarhasta, sekä Olavi Paavolaisen ajasta Keuruulla. Kesto noin tunti. Liput 12 € portilta käteisellä, sis. alv.

Tilaa ryhmällesi opastus Pekanniemeen

75 € + 6 €/hlö sis. alv, (tarvittaessa kahdessa osassa)
Tilaukset ja tiedustelut: Eila Luopakka, puh. 050 366 3029

Muutokset mahdollisia.



Olavi Paavolaisentie, Keuruu • www.pekanniemi.fi • Opastusvaraukset ja tiedustelut: Eila Luopakka, p. 050 366 3029 tai eila.luopakka@kameleontti.fi



Teemme mökkiunelmiasi totta

Rakennusvalmiit rantatontit

Huhkojärvi, Keuruu

3 kpl | alk. 29 000 €

Luonnonkauniita rinnetontteja omaa rauhaa arvostaville.

Maajärvi, Mänttä-Vilppula

2 kpl | alk. 32 000 €

Loistava kohde niin vesillä liikkujalle kuin retkeilijälle.

Ukonselkä, Mänttä-Vilppula

7 kpl | alk. 49 000 €

Huikat maisemat Keurusselälle, mahtavat maastot marjastukseen.

Kiinnostuitko?

Katso kaikki vapaat tontit:
> finsilva.fi/tontit

Jari Koivisto / 050 5971 525
jari.koivisto@kiinteistomaailma.fi

Finsilva Oyj on Suomen suurimpia metsänomistajia. Olemme erikoistuneet metsä- ja luontopääoman vastuulliseen ja monimuotoiseen hyödyntämiseen. Myymme rakennusvalmiita rantatontteja, joilla vapaa-ajan unelmat toteutuvat nopealla aikataululla.

Finsilva



KM
Kiinteistömaailma



MAJOITUSTA UPEISSA JÄRVIMAISEMISSA

CAMPING

Leiriydy koko perheen voimin monipuolisella alueellamme saunoen, uiden ja ruokaillen – lapset leiriytyvät ilmaiseksi.

HOTELLI & MÖKIT

Nuku hyvin boutique-tyylisissä hotellihuoneissa tai mökeissä suuremmallakin porukalla.

FRISBEEGOLF

Iso Heitto Pro ja Am -radoilla haastat itsesi ja kaverisi.

OPASTETTUJA RETKIÄ – Keuruun saarikaupunkiin ja Korpirastaan maille

Keskustan kohteiden lisäksi käymme idyllisellä maaseudulla ja kuulemme kiehtovia tarinoita taiteilija Akseli Gallen-Kallelasta, runoilija Einari Vuorelasta sekä aikansa valovoimaisimmasta filmitähdestä Mirjami Kuosmasesta.



Iso Kirja | Heikkiläntie 177, Keuruu
040 622 7172 | camping@isokirja.fi | www.ikpalvelut.fi

Elias Lönnrot

RYHMÄ- MATKOJEN SUOSIKKI

risteily ja ruokailu
– kysy lisää!

RISTEILYJÄ

aikataulun mukaisesti
sekä tilauksesta.

Tunnelmalliset
TEEMARISTEILYT

SIIPIRATASLAIVA
M/S ELIAS LÖNNROT

risteilee
**Keurusselän
aalloilla!**

Järjestä mieleenpainuvat
syntymäpäivät, häät, tyhjä
päivät tarjoiluineen

PYYDÄ TARJOUS!

TUNNIN SIGHTSEEING RISTEILYT

KEURUUN SATAMA

To-pe klo 13-14:
26.-27.6., 3.-4.7., 10.-11.7., 17.-18.7.,
to 24.7., 31.7.-1.8., 7.-8.8.
14 €/hlö
36 € Perhelippu (2 aikuista ja 2-3 lasta)

KEURUSSELKÄ RESORT, LAITURI

La grilli-iltojen risteilyt • klo 16-17:
28.6., 12.7., 19.7., 26.7., 2.8.
Ma vauhti-illan risteilyt • klo 18-19:
7.7., 14.7., 21.7., 28.7., 4.8.
14 €/hlö
36 € Perhelippu (2 aikuista ja 2-3 lasta)

MÄNTTÄ, MYLLYRANNAN LAITURI

To 24.7. klo 19-20.30
Pe 25.7. klo 12-13.30
La 9.8. päiväristeily klo 13-14.30
18 €/hlö

TEEMARISTEILYT

JUHANNUSRISTEILY

Pe 20.6. klo 15-17
Keuruun satama. 20 €/hlö

KRAATTERIRISTEILY

ke 16.7. klo 15-18
Keuruun satama. 22 €/hlö

MERIROSJORISTEILY

to 17.7. klo 15-17.
Keuruu-Keurusselkä Resort-Keuruu
58 € Perhelippu
(2 aikuista ja 2-3 lasta)

BÄNDIRISTEILY

pe 18.7. klo 19-21.30
Keuruun satama. 20 €/hlö

REITTILIIKENNE

KEURUU-KEURUSSELKÄ RESORT-KEURUU

To • klo 15-17:
26.6., 3.7., 10.7., 19.7., 17.7., 31.7., 7.8.
14 €/hlö/suunta • meno-paluu 22 €/hlö
58 € Perhelippu
(2 aikuista ja 2-3 lasta) meno-paluu

KEURUU-KEURUSSELKÄ RESORT, MENO

Pe • klo 15-16: 27.6., 4.7., 1.8., 8.8.
La • klo 14.30-15.30: 12.7. ja 19.7.
Pe 25.7. Beach Party meno klo 18.30-19.30
14 €/hlö,
36 € Perhelippu (2 aikuista ja 2-3 lasta)

KEURUU-KEURUSSELKÄ RESORT-MÄNTTÄ

To 24.7. klo 15-18.30
22 €/hlö/suunta

MÄNTTÄ-KEURUSSELKÄ RESORT-KEURUU

La 9.8. klo 15-18.30
22 €/hlö/suunta

Laivassa A-oikeudet, kahvilasta pientä suolaista ja makeaa, jäätelöä, kylmiä ja kuumia juomia!

Keuruun keskusta, satama, Kangasmannilantie 18, Keuruu
Keurusselkä Resort, laituri, Keurusseläntie 134, Keuruu
Myllyrannan laituri, Myllyrannantie 5, Mänttä

RESORT
KEURUSSELKÄ

p. (0)14 3611 000
www.keurusselka.fi/siipirataslaivaristeilyt
Muutokset mahdollisia, tarkista aikataulut netistä.



KEURUSSELKÄ
RESORT

Viihdytään Keurusselässä

Upeat ulkoilumaastot ja kaunis luonto kutsuvat heti hotellin ovelta!

Nauti kesäpäivistä suppaillen, minigolfaten, beach volleytä tai padelia pelaten, sähköpyöräillen, uimarannalla tai vaikkapa laavulle retkeillen. Rantasaunan löylyistä on mukava pulahtaa viilentymään Keurusselkä-järveen.

Kylpylässämme nautit kesäpäivästä sadesäälläkin.

Tervetuloa nauttimaan kesästä!



Majoitus

Keurusselkä on upea rantahotelli, josta avautuvat näkymät upean sinihohtoisen järvenselälle. Kylpylähotellin lisäksi voit majoittua vuonna 1949 rakennetussa Lomahotellissa tai lomamökeillä, jotka sijaitsevat aivan hotellin vieressä.

Katso majoitus- ja tanssipaketit nettisivuiltamme!



014 3611 000 tai myynti@hotelkeurusselka.fi | Keurusseläntie 134, KEURUU

www.hotelkeurusselka.fi



**Kesän
parhaat hetket**
– tule kokemaan
kesän viikko-ohjelma,
ohjatut retket ja
aktiviteetit!

Tanssit & viihde

Suomen huippuartistit viihdyttävät tanssikansaa legendaarisissa maanantain vauhti-illoissa! Viikonlopun kesäilloista nautit myös tunnelmallisten trubaduuriin säestyksellä.

Ravintola

Tervetuloa nauttimaan keittiömme herkuista ja viettämään kesäpäivää kauniissa järvimaisemissa!

Beach PARTY

Perjantai 25.7.2025

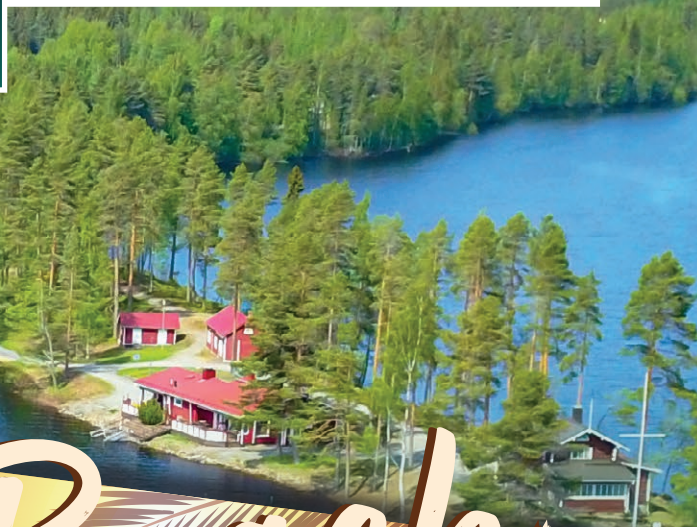
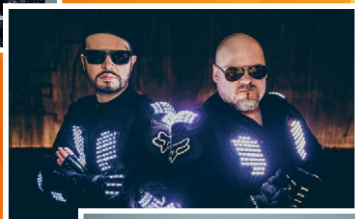
Popeda | Oliver

Pauli Hanhiniemen Perunateatteri

Lauantai 26.7.2025

Kake Randelin | Pasi ja Anssi

MJ Kangasniemi & Lössi





Viihtyisä ja luonnonkaunis leirintäalue Keurusselän rannalla, keskustan palvelujen läheisyydessä.

UUTTA!

- Uusittu WC- ja suihkutilat
- Tentsile -puumajoitteet
- Katettu, lasitettu terassi
- Salibändy areena

Palvelut

- 22 leirintämökkiä
- 46 sähköpaikkaa
- telttapaikkoja
- 5 Tentsile -puumajoitetta
- 2 rantasaunaa
- minigolfrata
- hyvä, lapsiystävällinen uimaranta
- rantalentopallokenttä
- Polkupyörien, soutuveneiden, kajakkien ja sup-lautojen vuokraus
- langaton Internet

Kahvilassa/Terassilla A-oikeudet

Tule nauttimaan kesästä ja maittavistaruoka-annoksista.



Avoimna Ravintola Nyyssis

4.-27.4.2025: pe-su 12-20, ma-to suljettu

30.4.-28.9.2025: joka päivä

Caravan-alue

Avoimna soittamalla 4.4.-28.9.2025 • p. 040 700 2308



Pyydä tarjous!

Juhla- ja kokouspalvelut, saunaillat ja leirikoulut...

Nyyssänniemessä tapahtuu!

Katso tulevat tapahtumamme somesta ja netistä!

Camping Nyyssänniemi

Nyyssänniementie 10, 42700 Keuruu

+358 (0)40 700 2308

myynti@nyyssanniemi.fi

[camping.nyyssanniemi](https://www.facebook.com/camping.nyyssanniemi) • www.nyyssanniemi.fi



UUTTA!

Sähköistettyjä caravanpaikkoja esteettömällä järvinäkymällä.



HOTELLITASON MAJOITUSTA
Viiкинhoovi



HOTELLIMAJOITUS LOISTAVIEN RETKEILYREITTIEKESKELLÄ

Viikinhovissa yhdistyvät hotellimajoituksen mukavuus, mökkeilyn rauha sekä upeat ja monipuoliset retkeilymahdollisuudet. Rauhallinen, turvallinen ja loistavat yöunet tarjoava hotellimiljöö sopii erinomaaisesti myös työmatkalaisille.

KATSO
VIIKINHOVIN
VIRTUAALI-
ESITTELY!



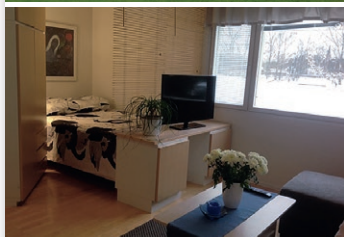
www.hotelliviikinhoivi.fi • Hotellivaraukset ja tiedustelut +358 50 301 8228

[Booking.com](https://www.booking.com)

[trivago](https://www.trivago.com)

[tripadvisor](https://www.tripadvisor.com)
SUOMI

APARTMENT RASI



Kodinomaista viihtyisyyttä lähellä palveluja Keuruun keskustassa.

Erillinen yksiö 30,5m², kaikki mukavuudet. Soveltuu erinomaisesti 1-2 henkilölle tai pienelle perheelle. Myös tilapäinen asuminen mahdollista sopimuksen mukaan. Wi-Fi.

Tervetuloa!

APARTMENT RASI

Helinä & Jussi Rasi
Tarhantie 11, 42700 Keuruu
p. 050 303 3372
j.rasi@icloud.com
apartment-rasi.webnode.fi

PIHLARANTA



Idyllinen kesämökki Keurusselän rannalla lähellä Mäntän ja Keuruun kulttuuripaikkoja.

Valoisalla tontilla sijaitseva mökki maalaismaisemassa peltojen ja luonnonilaisen metsän äärellä.

Käytössäsi uusi hirsisauna, suihku, kotagrilli, soutuvene ja laitur. Mökissä tilaa 6 hengelle, sähkö, hyvälaatuinen juomavesi, kalastuslupa.

Tutustu Pihlarannan kuviin www.airbnb.fi:ssä ja varaa lomasi sieltä!

PIHLARANTA

p. 050 468 0129
www.facebook.com/vuokramokkipihlaranta
www.airbnb.com/h/pihlaranta
-mökki-keurusselänrannalla

MIILURANTA VILLAS



Vuokrattavana kaksi avaraa, valoisaa, kauniisti sisustettua ja hyvin varustettua loma-asuntoa Haapamäellä Tyrisevän järven rannassa ympärivuotiseen käyttöön.

Miiluranta Villa I (34 m²) ja Miiluranta Villa II (145 m²) sijaitsevat samassa pihapiirissä ja soveltuvat hyvin pienille ryhmille juhliin, palaveriin, saunailtoihin ja lomailuun.

Tervetuloa!

MIILURANTA VILLAS

Reetta Miilunpohja, Ohra-ahontie 71, 42800 Haapamäki
p. 0400 986 738, reetta.miilunpohja@gmail.com
f @miilurantavillas
www.miiluranta.fi



KINKAMON PIRTTI

Rentoudu ja nauti
leppoisasta vapaa-ajastasi
Poskijärven rannalla Keuruulla!



Majoitus-
palvelut



Tentsile-
majoitteet



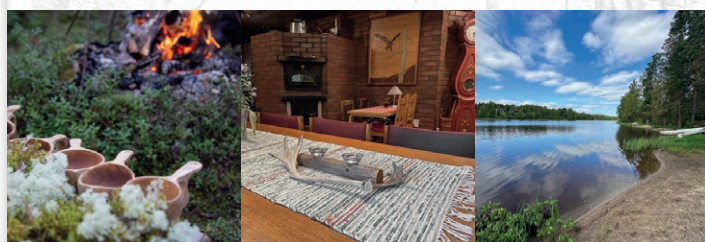
Savusauna



Ulkoilu-
ja retkeily



Työhyvin-
vointipäivät



MATKAILUAUTO KAIKILLA MUKAVUUKSILLA!

Vuokraus sesonkiaikana
vähintään viikoksi, muuna
aikana sopimuksen mukaan.



Mervi ja Hannu Lahtinen

Kinkamontie 80, 42700 Keuruu

p. 040 595 8260 • info@kinkamonpirtti.fi

f kinkamonpirtti @ kinkamonpirtti

WWW.KINKAMONPIRTTI.FI

Etsimme
toimintaa kehittävää
ja jatkavaa yrittäjää!

Myös nykyisen yrittäjän kanssa
yhteistyömahdollisuus.

Kysy ja tarjoa
rohkeasti!

Tunnelmalliset eväät historiallisiin juhliin!

Yli 500-vuotisella tilalla vietät elämäsi juhlat, yritystilaisuudet ja illanistujaiset
tai voit vain nauttia Pappilan keittiön antimista perinteisen ruoan äärellä.
Tervetuloa Keurusselän rannalle, Rantakartano Pöyhölään!

Perhe- juhliin

HÄÄT • SYNTYMÄPÄIVÄT
KASTEJUHLAT
MUISTOTILAISUUDET

Yritys- tilaisuudet

KOKOUKSET • TYKY-PÄIVÄT
YRITYSJUHLAT • SAUNAILLAT
VIRKISTYSPÄIVÄT

Ranta- saunatilat

RUOKAPALVELUT • SAUNA
MAJOITUS • ULKOPELIT
TAPAHTUMATILAT

Ikimuistoiset häjäjuhlat

HÄÄRUOKAILU, OMAT
ILTASUHLAT, MAJOITUS,
YKSITYSTILAISUUS

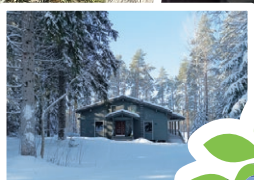
Seurat ja leirit

LEIRIMAASTO • MAJOITUS
SAUNA • RUOKAPALVELUT
KOULUTUSTILAISUUDET

KEURUSSELÄN
Rantakartano
PÖYHÖLÄ



Pöyhöläntie 72, 42700 Keuruu
puh. 050 400 9819
facebook.com/rantakartanopoyhola
www.rantakartanopoyhola.fi



Mustikkakallio

KEURUUN LUKSUSHUVILA

Lumoava Mustikkakallio ympäristöineen tarjoaa loistavat puitteet lomanviettoon ja rauhoittumiseen
ympäri vuoden. Katosta lattiaan ulottuva ikkunaseinä tuo luonnon ja häikäisevät maisemat
Ruokosjärveltä aivan sisätiloihin. Ajattomasti ja modernisti kalustettuun avaraan huvilaan sopii
isompikin seurue. Oman mausteensa Mustikkakalliolle tuo erillinen, puilla lämpenevä rantasauna.
Myös kokoukset, palaverit ja perhejuhlat onnistuvat mainiosti luonnon innoittamassa ilmapiiressä.

Atro ja Eija Koivumäki, Ruokosentie 74, 42700 Keuruu
+358 40 060 3305 / Atro | +358 40 727 3368 / Eija | info@luksushuvila.fi
www.luksushuvila.fi | [f mustikkakallio](https://facebook.com/mustikkakallio) | [@ mustikkakallio_luxury_villa](https://instagram.com/mustikkakallio_luxury_villa)



Annulin

KOTIHOTELLIT

Keuruu

APARTMENT NONNA

Teollisuustie 5 A

Juhlallinen hulppea saunallinen koti viidelle.

Keuruu

PIKKUKOTI LEMMIKKI

Teollisuustie 5 B

Vaatimaton asunto kahdelle (+1).
Lemmikit tervetuloa!

Keuruu

PIKKUKOTI UKKI

Kiveläntie 6 B 25

Kaunis yksiö kahdelle. Järvinäköala.

Keuruu

PIKKUKOTI NONNA

Kiveläntie 17 B 10

Viehättävä koti kahdelle plus lemmikit.

Keuruu

PIKKUKOTI VILLA

Kurkijoentie 5

Upea yksiö Keurusselän rannalla
kahdelle. Rantasauna tilauksesta.

Helsinki

PIKKUKOTI MERI

Meritullinkatu 13 A 15

Persoonallinen upea koti neljälle.

 **airbnb**  **Booking.com**

Villa Annulissa konsertti 21.11. klo 19
JUSSI MAKKONEN JA NAZIG AZEZIAN
"Sibeliuksen siivin kohti joulua."

Liput: KirjaKeuruu



Tervetuloa!

Annuli Mercku
p. 040 5464 213
annuli.merkku@gmail.com

HARJULINNA



Maaseutuseurantalo Harjulinna on viehättävä ja perinteikäs kokoontumispaikka. Harjulinna on 200 hengen sali, kahvio ja keittiötilat sekä näyttämö.

Talo on erinomainen paikka järjestää sukujuhlia ja erilaisia kokoontumisia ympäri vuoden. Pihassa hyvät paikoitustilat.

MAASEUTUSEURANTALO HARJULINNA

Häkkisentie 55, Häkkiskylä

Tiedustelut:

Juha Saukkomaa,

p. 040 721 0745

Esa Vilhunen,

p. 050 577 1125

JUKOJÄRVEN VEIKKOLA



Vietä unohtumattomat juhlat Veikkolassa.

Viihtyisät tilat häihin, perhejuhliin sekä kokouksiin.

Katso lisää
jukojärvenveikkola.fi
tai soita 040 7530 783.

JUKOJÄRVEN VEIKKOLA

p. 040 7530 783

www.keuruunkylat.fi/

jukojarvi-veikkolan-kylatalo

SEURANTALO MÄNNISTÖ



Männistö on viihtyisä juhlapaikka, joka vuoden aikana.

Taloa voi vuokrata kaikkiin perhejuhliin, kokouksiin, pikkujouluhin, yritysjuhliin ja erilaisiin sisä- ja ulkotapahtumiin.

KEURUUN POHJOISLAHDEN NUORISOSEURA RY

Heikkiläntie 42,

42560 Pohjoisjärvi (Keuruu)

p. 0400 541 417

HAAPAMÄEN SUOJA



Haapamäen suojeluskuntatalo Suoja valmistui vuonna 1939.

Vuodesta 1976 tämä tunnetun hirsitalon on ollut Haapamäen Pallopojat ry:n omistuksessa.

Suojan palveluina:

- elokuvat
- bingo
- tanssit
- vuokraus juhlatiloja/kokoukset

HAAPAMÄEN SUOJA

Pihlajavedentie 1 A

42800 Haapamäki

Juhani Papinaho

p. 040 595 1034

www.hpp-suoja.fi

www.haapamaenelokuvat.fi



HÖYRYPAVILJONKI & UKKO-PEKKA *Juhlatalo* puh. 050 362 5969



Lounaspöytä

Arkisin 11-14 • 12 €/hlö

Kesällä myös:

lauantaisin 11-15 13 €/hlö

sunnuntaisin 11-15 • 15 €/hlö

Ruokabuffa lauantaisin

ennen tansseja klo 17-19

Ravintolassa **A-oikeudet**

Järjestämme myös

juhlat, kokoukset ym. tilaisuudet.

Ryhmille

kahvitukset ja ruokailut.

Kahvi- ja ruokailutilaisuuksiin voidaan liittää lyhyt 15-30 minuutin pituinen Martti Vainion pitämä esittely paikasta ja höyrykauden rautatiehistoriasta
Pyydä tarjous, p. 050 362 5969



Tanssit

Kesälauantaisin 3.5.-20.9.
huippuorkestereiden tahdittamana.

Seuraa ilmoitteluamme!

Tanssi-iltoina karaoke

klo 20.00-01.00

Tanssipaketti 70 €/hlö

sis. majoitus 2 hh, aamiainen, tanssilippu

Majoitu mukavasti!



Martin Matkaparkit

Tarjolla kymmenen edullista 13 €/yö matkaparkki paikkaa, sis. WC, suihku ja tarvittaessa sähkö.

Tanssi-iltoina tansseihin tulijoille paikat ovat ilmaisia ja sijaitsevat aivan Höyrypaviljongin vieressä.



Martin Makuukammarit

Olemme rakentaneet uusia näyttäviä kahden hengen majoitushuoneita, hinta yöltä 94 €.



Höyryn putiikki

Ravintolan aulan myymälässä tarjolla Keuruun Makeisen ja muiden lähiseudun tuottajien ja käsityöläisten tuotteita.



Navi: Asematie 37,
42800 Haapamäki



@Höyrypaviljonki
@Juhlatalo Ukko-Pekka

Ravintola ja majoitus:
Erja Kiviluoma, p. 050 362 5969

Tanssit ja majoitus:
Martti Vainio, p. 040 750 7800

www.ukko-pekka.fi

HAAPAMÄEN MUSEOVETURIYHDISTYS



Haapamäen Museoveturiyhdistys ry (HMYVY) on erikoistunut kotimaisen rautatiekulttuurin säilyttämiseen.

Järjestämme museojunaliikennettä ympäri Suomea.

Toteutamme myös tilausajoja.

Museovarikkomme sijaitsee Keuruun Haapamäellä aivan rautatieaseman vieressä.

HAAPAMÄEN MUSEO- VETURIYHDISTYS RY

Asematie 35
42800 Haapamäki
info@hmvvy.fi
www.hmvvy.fi

YLÄ-VÄÄRISEN LOMAMÖKIT



Kolme viihtyisää loma-asuntoa (42-62 m²) kalaisan Ukonsejän rannalla. Mökeissä sähkö ja lämmin vesi, sauna, oma ranta ja vene.

Mökeille on tie perille ja ympäristössä erinomaiset marjamaastot. Ei talvivuokrausta.

Tutustu mökkeihin internetissä!

YLÄ-VÄÄRISEN LOMAMÖKIT

Hanna Vääriskoski
p. 050 5491 660
hanna.vaariskoski@suomi24.fi
www.mokit.com

RANTAMOIJASEN TILA



Lomamökkien vuokrausta 400 vuotta vanhalla sukutilalla. Jokainen mökki sijaitsee järven rannalla omassa rauhassaan.

Tutustu mökkeihin ja tee varaus: rantamoijanen.com

Kesäisin viljelemme mansikkaa ja vadelmaa. Tilaa marjat valmiiksi poimittuina tai tule itse poimimaan.

Tervetuloa!

RANTAMOIJASEN TILA

Mojasentie 83
42800 Haapamäki
p. 040 518 2124
varpu.rantamoijanen@gmail.com
www.rantamoijanen.com

VANHA LAIVURI RIIHIKAHVILA



Varpaasalmen levähdysalueella kantatie 58 varrella sijaitseva riihikahvila tarjoaa matkailijoille levähdys- ja taukopaikan Keuruselän rannalla.

Levähdyspaikalla: mahdollisuus nauttia omia eväitä eväskotoksessa, uimaranta, venelaituri, wc.

Riihikahvilasta: tuoretta kahvia, teetä, virvoitusjuomia, jäätelöä, makeisia, leivonnaisia, voileipiä ja pikkulämpimiä. Anniskeluoikeudet. Lahjatuotteita. Sähköpiste.

Avoimena kesäkauden ma-su klo 12-19, muutokset mahdollisia. Tapahtumista ilmoitamme erikseen.

VANHA LAIVURI RIIHIKAHVILA T:MI MAIJA RINNE

Mäntäntie 1593
42560 Pohjoisjärvi
p. 040 848 3538
maijarinne1@gmail.com
f vanhalaivuri



MAALAISMILJÖÖ

Riihon Majatalo on perheyritys, jolla on takanaan 30 vuotta talonpoikaista vieraanvaraisuutta. Meillä aistit Majatalon erityistä henkeä ja tunnelmaa. Astut mukaan tarinoihin, jotka alkavat jo 1500-luvulta. Olet perheen vieraana, pienellä porukalla ja omassa rauhassa.

LUONTOYHTEYTTÄ JA PYHIINVAELLUSTA

Majataloa ympäröi Riihon kylän arvokas kulttuurimaisema. Villi luonto tarjoaa mahdollisuuden luontosuhteen vahvistamiselle. Majatalolta löydät retkeilyyn ja luontoon liittyviä aktiviteetteja, pyhiinvaelluksia sekä saunan.

UNIIKIT PUITTEET

Meillä järjestät työyhteisön tapahtumat, kokoukset, kurssit, juhlat, leirit ja tapahtumat. Valitse Majatalon omasta kurssi- ja retriittivalikoimasta itsellesi sopiva ja tule hengärtämään. Majoitu, herkkuttele ja nauti vanhan kansakoulun viehättävästä ympäristöstä.

Tule vieraana, lähde ystävänä.

Riihijärventie 25, 42820 Riiho | p. 040 5645 864 | majatalo@riihonmajatalo.fi | www.riihonmajatalo.fi



VAISSI

- 1829 -

Tehtaanmyymälä

ma-pe 9-20, la-su 10-20

Myynnissä kaalikääryleitä,
kaalilaatikkoo, lihamureketta
sekä Taatilan maatalon tuotteita.
Maksut vain käteisellä.

Riihontie 536 C, 42800 Haapamäki
p. (014) 7544 630
www.vaissi.fi

Näköalatorni Himmaan Huippu

Opastus Haapamäki-Ruovesi tieltä.

Ei pääsymaksua torniin.

Iso kota vuokrattavissa tilaisuuksiin.

Tornikahvio avoinna klo 12-16

3.5.-22.6. viikonloppuisin

23.6.-10.8. keskiviikosta-sunnuntaihin

16.8.-28.9. viikonloppuisin

Avoinna myös vappuna ja helatorstaina.

Tornilla käy vain käteinen raha.

Katso muut tapahtumat facebookista.

Matkalantie 159, 42820 Riiho
p. 0400 391 075, 040 5255 274
Facebook: Riihon kylä

**TAATILAN
MAATILA**

Herkkuja kesäpöytään

Taatilan maatalon
monipuoliset palvelut:
Koneurakointia traktorilla ja
kaivurilla sekä mansikkaa tunnelista
ja vihanneksia avomaalta.

Ota yhteyttä!

Riihontie 717, 42800 Haapamäki
p. 0400 515 312, 040 7051 985
www.taatilanmaatila.fi



Kahvila-konditoria Satumaa

**Keuruun ydinkeskustassa sijaitseva
viihtyisä kahvila.**

Tarjontaa aamutuoreista leivonnaisista
ja pullista suolaisiin vitriinituotteisiin.

Arkisin keittolounas, lämmin kotiruoka
ja salaattibuffet.

Pitopalvelua ja tilojen
käyttömahdollisuus juhliin ja
tilaisuuksiin.

Keuruuntie 13, 42700 Keuruu

f kahvila-konditoria Satumaa **@** @kahvilasatumaa



LOUNASKAHVILA ONNITONNI JA ONNIPESULA

**Lounaskahvila Onnitonni**

Lämminhenkinen Onnitonni avoinna joka päivä ympäri vuoden. Kotoisa kahvila ja lounaspaikka tarjoilee konstailematonta kotiruokaa ja kahvilapalveluita herkkuihin ja suomalaisen suuhunpantavineen.

Onnitonnissa myös viihtyisä Onnibaari anniskeluosasto. Kesällä terassilla viihtyy mukavien musa- ja tietovisojen parissa.

Avoimna: ma-ke 8–18, to-pe 8–20, la 9–20 ja su 12–18.

**LOUNASKAHVILA ONNITONNI JA ONNIPESULA**

Tehtaantie 2, 42700 Keuruu

p. 040 1789 545

www.facebook.com/lounaskahvilaonnitonni

www.onnitonni.com

Onnipesula

Onnitonnissa myös uusittu autopesula, joka on avoinna kahvilan aukioloaikojen mukaan. Wash-teen huippulaatuinen pesukone antaa lioille kyytiä! Ja mikä paras, pese silloin kun huvittaa. Joka kuukausi vaihtuva tarjouspesu kassalta ostettaessa!

Tervetuloa lämpimästi! Nähdään!

KIINALAINEN RAVINTOLA HONG FA



Monipuolista ja herkullista kiinalaista ja thaimaalaista ruokaa.

Joka päivä vaihtuva lounasbuffet arkisin 11.00–14.30.

B-oikeudet.

Opiskelijakortilla á la carte -10%.

Avoimna:

ma 11.00–15.00

ti-pe 11.00–20.00

la 12.00–20.00

su 12.00–18.00

Tervetuloa!

KIINALAINEN RAVINTOLA HONG FA

Keuruuntie 14, 42700 Keuruu

p. 040 163 1692

BURGEREITA, JUOTAVAA
JA **HYVÄÄ FIILISTÄ.**

BISTRO

FIILIS

Aukioloajat kesällä:

MA-TO 11.00–20.00 | PE 11.00–22.00 | LA 12.00–22.00 | **Lounas** arkisin 11.00–14.00

Muutokset aukioloaikoihin mahdollisia. Tarkista aukioloajat nettisivuilta.

Keuruuntie 17, Keuruu | p. 040 635 2903 | bistrofiilis@gmail.com

@bistrofiilis | bistrofiilis.com



Kebab Pizzeria • La'Mel •

Lounasbuffet ma-pe klo 10.30-15.00 | 14 €

Sis. paljon erilaisia ruokia, pizaa, jäätelöä,
jälkiruokaa, kahvia.

Listalta

Pizzat, hampurilaiset, pihvit, kanapihvit,
salaatit ja lasten annokset.

Kebab-Pizzeria La'Mel

Keuruuntie 6, Keuruu | p. (014) 346 0047 | f pizzerialamel | tiktok.com/@la.mel5



SATAMAKAHVILA JA AURINKOTERASSI SIIPIRATAS



Kauniin Keurusselän rannalla Ahtolan satamassa suosittu kahvila-anniskeluravintola.

Tarjolla jäätelöä, makeaa ja suolaista syötävää sekä raikkaat juotavat janoa sammuttamaan aurinkoisella terassilla.

**SATAMAKAHVILA JA
AURINKOTERASSI SIIPIRATAS**
Kangasmannilantie 18, 42700 Keuruu
www.facebook.com/siipiratas

KAHVILA-KONDITORIA P&T STREET CAFE



Viihtyisä kahvila Keuruun keskustassa toria vastapäätä. Tuoreet pullat, munkit ja muut leivonnaiset, lihapiirakoita ja hapanjuurileipää tarjolla joka päivä – myös tilauksesta. Valikoimissa myös gluteenittomat ja ketoleivonnaiset.

P&T STREET CAFE

Keuruuntie 7
42700 Keuruu
p. 040 1959 322
patupalvelut@gmail.com
pa-tu-palvelut.webnode.fi
f @

HTA PALVELUT



HTA PALVELUT
TALONMIESPALVELU PIENTALOTALKKARI

Vuokraa meiltä kalustoa - pienkoneet, varusteet, laitteet, työkalut ja välineet monipuolisesta valikoimasta, jota jatkuvasti laajennetaan toiveiden ja mahdollisuuksien mukaan.

HTA Palvelut tarjoaa asiakkiaan tarpeen mukaan räätälöityjä kotityöpalveluja sekä monenlaisia kotitalouksien ja yritysten arkea helpottavia asennus-, huolto-, kasaus-, korjaus-, vuokraamo- ja remonttipalveluja.

mm. talonmies- ja mökkitalonkaripalvelut, kantojyrsinnät, pienkoneiden korjaukset, pintaremontit, kalusteiden kassaukset, lämpökamerapalvelut ym. Palvelut kotitalousvähen nyskelpoisia.

HTA PALVELUT TALONMIESPALVELU PIENTALOTALKKARI

Kolhontie 10 D, 42700 Keuruu
p. 040 545 9901
www.htapalvelut.fi

**KOIRAMETSÄ
Aimo**

**Tervetuloa
satumetsämäiseen
koirametsään!**



Keuruulla yksityinen aidattu koirametsä (1,5 ha), jonka voit vuokrata omaan käyttöön tunniksi tai useammiksin!

Alue on vain vuokraajan ja hänen mahdollisten vieraitten käytössä varatun ajan. Ajanvarauksen teet helposti kotisivujen kautta. Varauksen ja maksun jälkeen saat varausvahvistuksen yhteydessä koodin avainkaappiin ja pääset metsään. Voit myös soittaa varataksesi ajan 050 304 3721 / Satu.



📍 Pöyhyläntie 15
42700 Keuruu

☎ p. 050 304 3721
✉ info@koirametsaaimo.fi

🌐 www.koirametsaaimo.fi
📷 @koirametsaaimo



Valitse paikallinen ja ympäristöystävällinen Keuruun Energia!

Kun valitset meidät, tuet paikallista taloutta ja kestäväää tulevaisuutta. Varissaassa tuotettu 100% uusiutuva ja tiukat ympäristövaatimukset täyttävä sähkö sekä henkilökohtainen, helposti tavoitettava asiakaspalvelu ovat ylpeytemme. Haluamme olla alueen asukkaiden ja yritysten luotettava kumppani, joka mahdollistaa laadukkaan asumisen ja yrittämisen.

Tee vastuullinen valinta ja liity tyytyväisten asiakkaidemme joukkoon!



Sähkönmyynti-sopimukset

Oli sähköntarpeesi ja kohteesi millainen tahansa, meiltä löytyy sähkösopimus.



Aurinkopaneeli-ratkaisut

Valitse puhtaampi tulevaisuus aurinkoenergian avulla.



Sähköauton latausratkaisut

Keuruun Energialta saat sähköautojen latausasemat täyden palvelun pakettina.



Keuruun Sähkö Oy
Ylihontie 19, 42700 Keuruu
p. 020 7879 800 • ma-pe 9-15

Keuruun Lämpövoima Oy
Kolhontie 10, 42700 Keuruu
p. 020 7879 820 • ma-pe 9-15

Katso lisää ja pyydä tarjous » www.keuruunenergia.fi

Tervetuloa nauttimaan Markkinaviikosta!

Monipuolinen viikko tuo yhteen eri tapahtumissa paikalliset asukkaat ja vierailijat, nuorimpia vierailijoita unohtamatta. Viikko päättyy Keuruun Markkinoihin, jolloin iloinen tunnelma täyttää keskustan. Markkinaviikolla tapahtuu keskustan lisäksi kylillä ja siipiraslaivalla.

Tutustu myös näyttelytarjontaan: mm. Keuruun museo, Keuruun Kotiseutumuseo, Punnosen talo, Kirjasto
Katso markkinaviikon tapahtumat: www.visitkeuruu.fi/tapahtumat



TORSTAINA 3.7.

Heinähypistelyt

Keskustassa ulkomyyntiä ja tarjouksia.

Keuruun toripäivä klo 7-15

Soiton Paikka Festivaalin päätöskonsertti

Keuruun kirkko klo 15. Liput 15/12 €.

PERJANTAINA 4.7.

Yömaraton Keuruun keskustassa.

Haapamäen tori Klo 16-18.

Karaoke-ilta Camping Nyyssänniemi.

Trubaduuri Hotelli Keurusselkä.

LAUANTAINA 5.7.

Veikkolan Pubirock

Klo 19. Juke and The Box.

Tanssit Höyrypaviljongissa

Elävää musiikkia Nyyssänniemessä

Trubaduuri ja Grilli-ilta

Hotelli Keurusselkä.

SUNNUNTAINA 6.7.

Runopiknik

Klo 14. Keuruun kotiseutumuseo.

MAANANTAINA 7.7.

Vauhti-illassa Kyösti Mäki-Mattila
Hotelli Keurusselkä.

KESKIVIIKKONA 9.7.

Herpmanin poikien
muistomelonta

Keurusseudun

Puhaltajat esiintyvät

Himmaan Huipulla klo 18.

TORSTAINA 10.7.

Keuruun toripäivä klo 7-15

Keurusseudun Puhaltajat viihdyttävät
klo 11 (säävaraus).

Pihlajaveden vanhan kirkon
musiikki-ilta klo 19

Lauri Rantamoijanen, sello.

PERJANTAINA 11.7.

Keuruun Markkinat

Markkinat, tivoli, Suomi Puhuu
-elinvoimaseminaari, markkinatanssit.

Haapamäen tori Klo 16-18.

Karaoke-ilta

Camping Nyyssänniemi.

Trubaduuri Hotelli Keurusselkä

LAUANTAINA 12.7.

Keuruun Markkinat

Markkinat, tivoli, markkinatanssit.

Poppi -juoksu

Keuruun keskustakentällä.

Tanssit Höyrypaviljongissa

Elävää musiikkia

Camping Nyyssänniemi.

Trubaduuri ja Grilli-ilta

Hotelli Keurusselkä.

Keuruun Markkinat

11.-12.7.

PERJANTAINA 11.7.

Markkinamyymälä klo 12-20

Yli 120 markkinamyymälää.

Markkinapub ja markkinatanssit

Avoinna klo 12-02, esiintyy Jamiweikot

LAUANTAINA 12.7.

Markkinamyymälä klo 10-18

Yli 120 markkinamyymälää.

Markkinapub ja markkinatanssit

Avoinna klo 10-02, esiintyy
Residance ja Hätävara (Coverguys)

Voimamieskisa Markkinapub klo 11

Imitaattori Konstaapeli

Reinikainen ja PikkuKalle

Paikkavaraukset: 0400 733 656 tai paavo@assatconsulting.fi

VAPAA
PÄÄSY!



VAPAA
PÄÄSY!



TORSTAINA 10.7. klo 12-16

Hauska päivä koko perheelle Keuruun keskustassa!

AARNE ALLIGAATTORI
& VIIDAKKORUMPU klo 13 ja 15

sekä elokuva -esitys Kimarassa, Urpo ja Turpo
-jumppahetki, viihdyttäviä ja aktiivisia toimintapisteitä,
kirppistä, Tivoli (maksullinen), ruokailupiste, vohvelia ym.



Kiehtova Keuruun
keskusta -kartta

KEURUUN KESKUSTA

- 37 ABC Keuruu
1 Ahtolan satama, m/s Elias Lönnrot
Satamakahvila ja aurinkoterassi
Siipiratas
4 Antiikkirenki
5 Apartment Nonna
36 Apartment Rasi
8 Bistro Fiilis
9 Camping Nyssänniemi
Ravintola Nyssis
40 Fysiowirtaa
10 Herpmanin poikain muistomerkki
41 HTA Palvelut
13 Kahvila-Konditorio Satmaa
6 Keuruun Apteekki
41 Keuruun Energia
17 Keuruun kaupungintalo
7 Keuruun keskusurheilukenttä
19 Keuruun kotiseutumuseo, café
20 Keuruun Megamarket,
Mega Café, Hesburger
2 Keuruun museo, näyttelyt,
museokauppa
Keuruun seurakuntasali
22 Keuruun Pääkirjasto
Keuruun matkailuneuvonta
4 Keuruun Rautatieasema,
Keräilyn kätöistä -näyttely
25 Keuruun uimahalli ja kuntosalit
Kahvila Iidan Unelma
35 Keuruun uusi kirkko
33 Keuruun Vanha kirkko
40 Kiinalainen Ravintola Hong Fa
24 Kirpputori Keuruun Laari
26 Kulttuuritalo Kimara
27 Kurksaaren perhepuisto
29 Kebab-Pizzeria La'Mel
34 Liikelataamo (keilahalli)
23 Linja-autoasema
16 Lounaskahvila Onnitoni, Onnipesula
31 Marikaisa
14 Parturi-kampaamo Soma
32 Pa-Tu -palvelut, P&T Street Café
18 Pikkukoti Nonna
11 Pikkukoti Ukki
38 Poliisi
14 Posti, Matkahuolto,
Printek Oy, KirjaKeuruu
21 Pumptrack-rata
39 Punnosen talo
14 Saaran Kauneussalonki
6 S-Market Keuruu
6, 14, 28 Smartpost
28 Tervan Kauppakeskus Koomanni
(Alko, K-Supermarket Järviuoli,
Tervan Apteekki, Tokmanni)
3 Tervan liikuntapuisto
14 Tiltalti Shop, Ompelimo Tikka
30 Tori, torstaisin klo 7-15
15 Veteraanipuisto
12 Villa Annuli, Pikkukoti Villa

KEURUUN TORIPÄIVÄT

Keuruuntie 4.
Ympäri vuoden torstaisin klo 7-15



- Sähköautojen latauspiste
- B Huoltoasema / Gas Station
- P Pankki, Otto-piste / Bank, ATM
- A Apteekki / Pharmacy
- + Terveyskeskus / Health center
- Caravanalue / Caravan area
- Uimapaikka / Swimming place
- i Opaskartta / Map
- Linja-autoasema / Bus station
- Rautatieasema / Railway station
- Melontareitti / Canoeing route

KESKI-SUOMEN
ALUETAKSI OY











TILAA TAKSI p. 0100 866 44
www.keskisuomenaluetaksi.fi

HAAPAMÄEN KESÄTORI 7

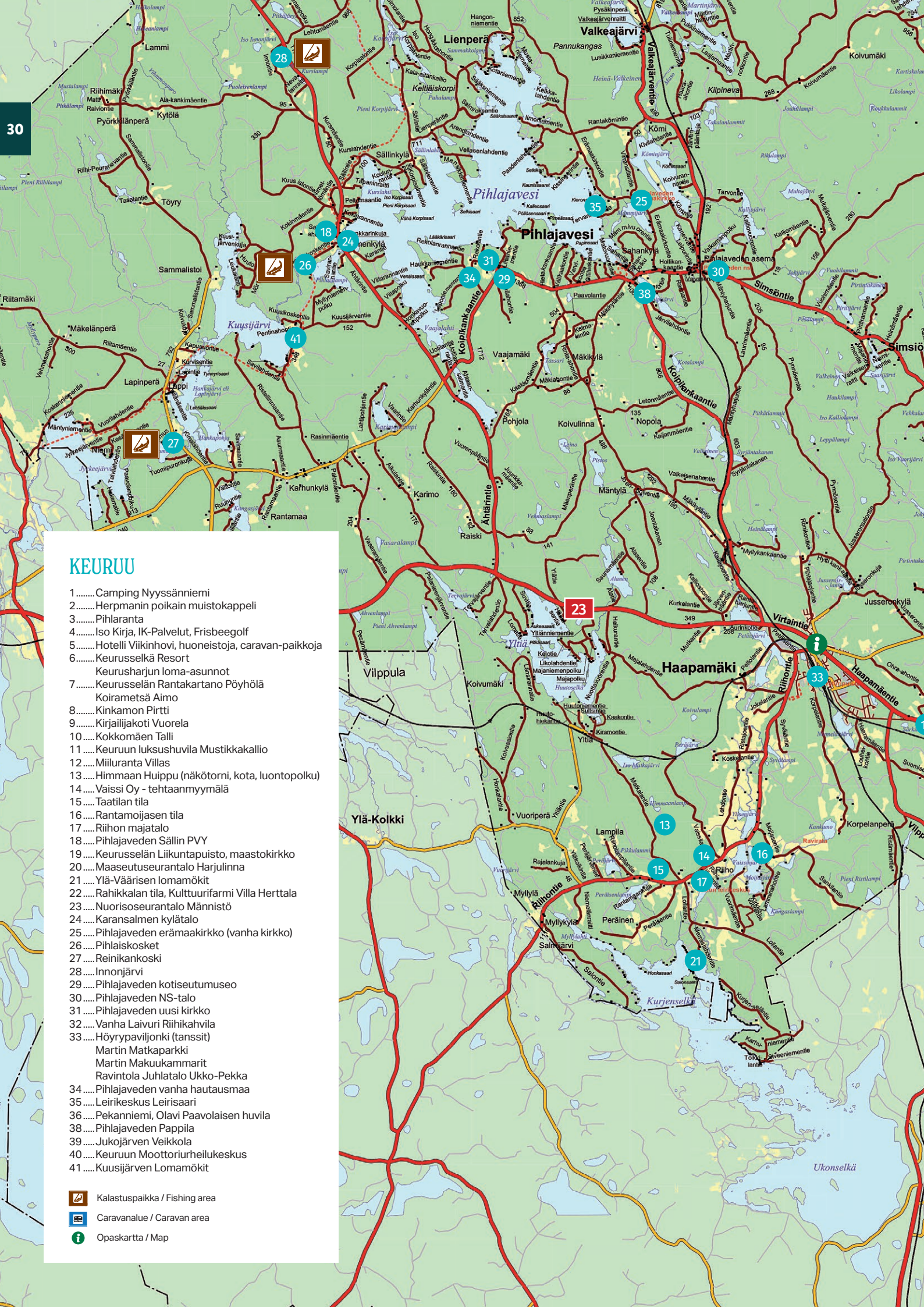
Perjantaisin 6.6.–29.8. klo 16–18
Haapapuisto, Pihlajavedentie 4, Haapamäki

HAAPAMÄKI

- 1.....Haapamäen Suoja,
tanssit, elokuvateatteri, juhlatalo,
Ilmavalvojat -muistopatsas,
Matti Kassila 100 v. muistomerkki
- 2.....Ravintola Juhlatalo Ukko-Pekka
Höyrypaviljonki (tanssit)
Höyrynpuitiikki
Martin Matkaparkit
Martin Makuukammarit
- 3.....Haapamäen kuntosali
- 4.....Kirjasto
- 5.....Haapamäen Wanha, näyttelyt 26.6.–27.7.
- 6.....Posti, matkahuolto
- 7.....Haapapuisto, tori, Pumptrack-rata
- 8.....Koirapuisto
- 9.....Hyvinvointipalvelut Pihlaja
- 10.....Haapamäen Museoveturiyhdistys
- 11.....Sale Haapamäki

-  Sähköautojen latauspiste
-  Huoltoasema / Gas Station
-  Pankki, Otto-piste / Bank, ATM
-  Apteekki / Pharmacy
-  Terveysasema / Health center
-  Caravanalue / Caravan area
-  Uima-alue / Swimming place
-  Opaskartta / Map
-  Linja-autoasema / Bus station
-  Rautatieasema / Railway station

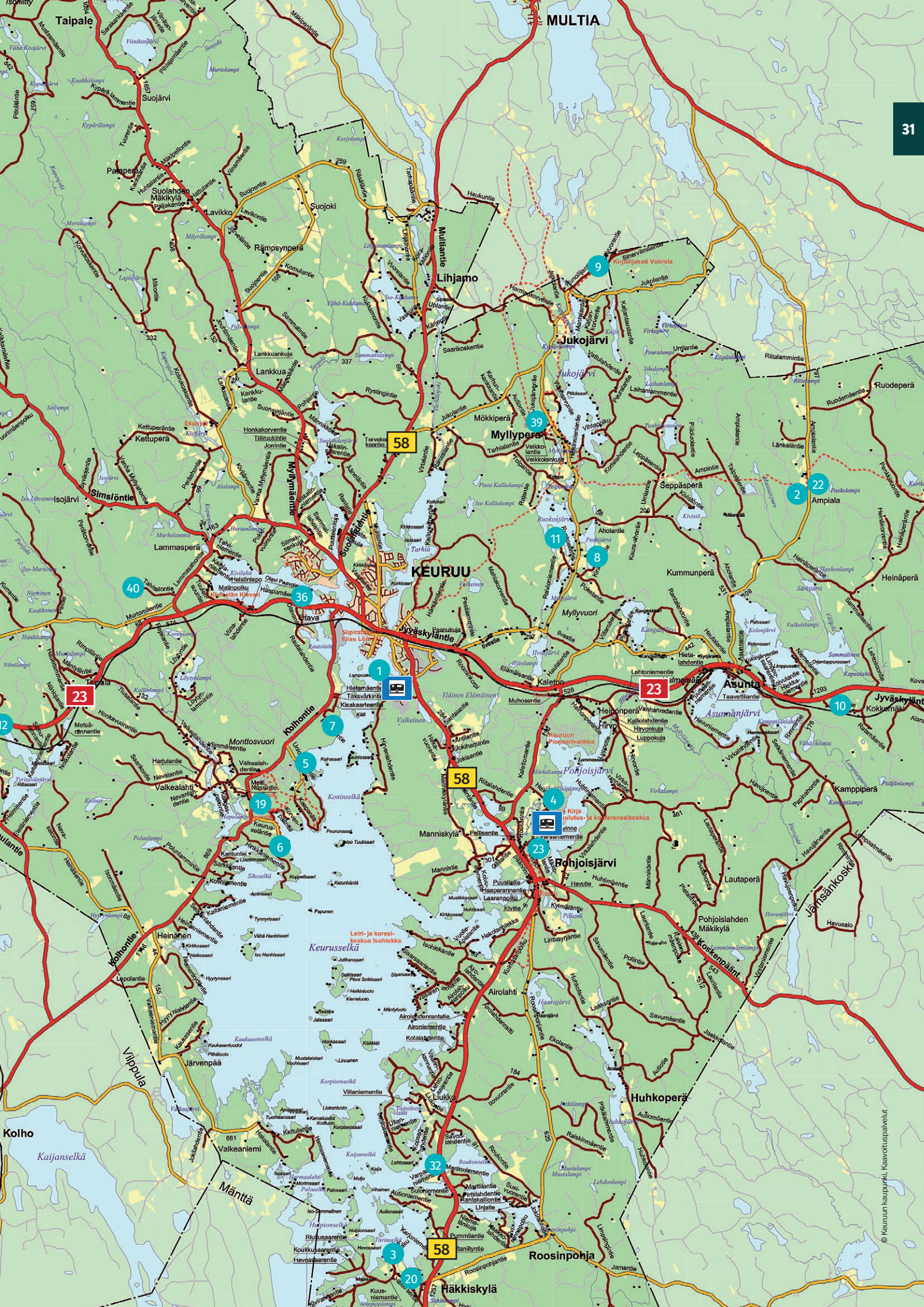
KESKI-SUOMEN ALUETAUKSI OY **TILAA TAKSI p. 0100 866 44**
www.keskisuomenaluetaksi.fi

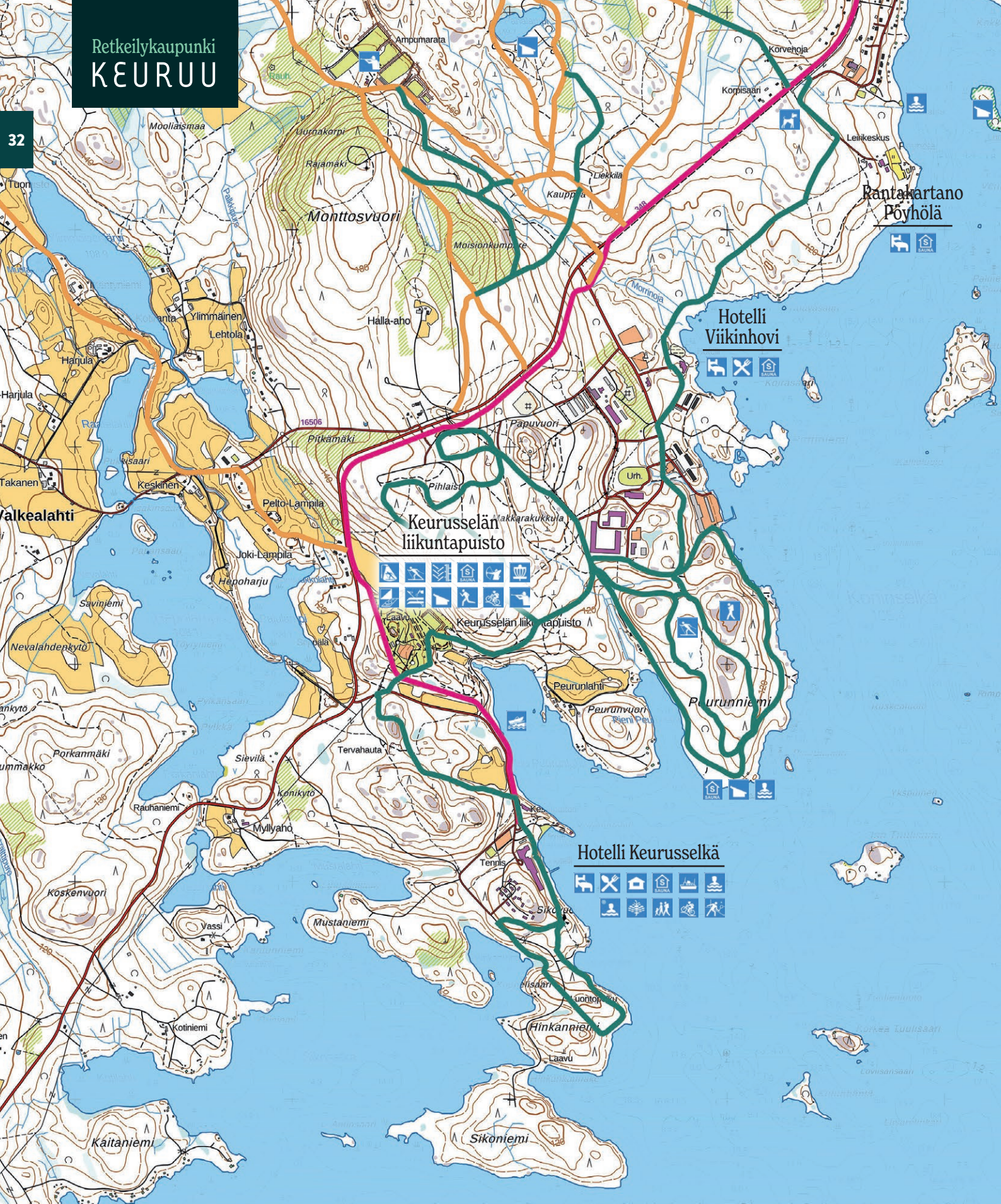


KEURUU

- 1.....Camping Nyysänniemi
- 2.....Herpmanin poikain muistokappeli
- 3.....Pihlaranta
- 4.....Iso Kirja, IK-Palvelut, Frisbeegolf
- 5.....Hotelli Viikinhovi, huoneistoja, caravan-paikkoja
- 6.....Keurusselkä Resort
- 7.....Keurusharjun loma-asunnot
- 8.....Keurusselän Rantakartano Pöyhölä
- 9.....Koirametsä Aimo
- 10.....Kinkamon Pirtti
- 11.....Kirjailijakoti Vuorela
- 12.....Kokkomäen Talli
- 13.....Keuruun luksushuvila Mustikkakallio
- 14.....Miiluranta Villas
- 15.....Himma Huippu (näkötorni, kota, luontopolku)
- 16.....Vaissi Oy - tehtaanyymälä
- 17.....Tautilan tila
- 18.....Rantamoijasen tila
- 19.....Riihon majatalo
- 20.....Pihlajaveden Sällin PVY
- 21.....Keurusselän Liikuntapuisto, maastokirkko
- 22.....Maaseutuseurantal Harjulinna
- 23.....Ylä-Väärinen lomamökki
- 24.....Rahikkalan tila, Kulttuurifarmi Villa Herttala
- 25.....Nuorisoseuratalo Männistö
- 26.....Karansalmen kylätalo
- 27.....Pihlajaveden erämaakirkko (vanha kirkko)
- 28.....Pihlajaiskosket
- 29.....Reinikankoski
- 30.....Innonjärvi
- 31.....Pihlajaveden kotiseutumuseo
- 32.....Pihlajaveden NS-talo
- 33.....Pihlajaveden uusi kirkko
- 34.....Vanha Laivuri Riihikahvila
- 35.....Höyrypaviljonki (tanssit)
- 36.....Martin Matkaparkki
- 37.....Martin Makuukammit
- 38.....Ravintola Juhlatalo Ukko-Pekka
- 39.....Pihlajaveden vanha hautausmaa
- 40.....Leirikeskus Leirisaari
- 41.....Pekanniemi, Olavi Paavolaisen huvila
- 42.....Pihlajaveden Pappila
- 43.....Jukojärven Veikkola
- 44.....Keuruun Moottoriurheilukeskus
- 45.....Kuusijärven Lomamökki

- Kalastuspaikka / Fishing area
- Caravanalue / Caravan area
- Opaskartta / Map





- | | | | | | | |
|--|---------------|-------------------|------------|------------------------------|----------------|---------------|
| Rautatieasema | Mökkimajoitus | Kota | Tennis | Hiihto | Urheilukenttä | Rullaluistelu |
| Ravintola | Vesipiste | Laavu | Padel | Luisteluhiihto ja latuhiihto | Yleisurheilu | Rullalautailu |
| Hotelli/Motelli | Kioski | Nuotiopaikka | Koripallo | Kiintorastiverkosto | Kuntosali | Luistelu |
| Leirintäalue | Kahvila | Matkailunähtävyys | Lentopallo | Valaistu kohde | Kuntoilupaikka | Keilailu |
| Siipirataslaiva
Elias Lönnrotin laituri | Sauna | Luonnonnähtävyys | Jalkapallo | Suksien huolto | Kuntorata | Frisbeegolf |



HUOM! KAPEA KANAVA
Kajakilla mentävä kanava.

Camping
Nyyssänniemi

- Melontareitti
- Rantautumispaikka
- Vesillelaskupaikka
- Kanootin kantoreitti
- Vapaan uimisen alue

- Luontopolku
- Retkeilyreitti
- Talviretkelyreitti
- Maastopyöräilyreitti
- Lintutorni

- Uintipaikka
- Talviuintipaikka
- Hyppytorni
- Maastojousiammunta
- Koirametsä

- Kevyen liikenteen reitti
- Soratie (Gravel-pyöräily)
- Ulkoilureitti / polku
- Kanootireitti
- Luonnonsuojelualue

VISIT KEURUU

www.visitkeuruu.fi/palvelut/retkeily

www.keuruunvapaa-aika.fi/palvelu/kartat



Vapauta
sisäinen
retkeilijäsi

Retkeile Keuruulla

Keuruulla on retkeilijän luonto. Kun turistikohteet kyllästyttävät, tule kokemaan astetta helpompia ja rennompia kulttuuri- ja luontoretkeä Keuruulle.

RETKEILE KEURUULLA – VAPAUTA SISÄINEN RETKEILIJÄSI

VISIT 
KEURUU

KEULINK



Funded by
the European Union



Elinkeino-, liikenne- ja
ympäristökeskus

Lataudu retkeily- reittien äärellä



Nauti hyvästä ruuasta ja rentoudu kylpylässä

Herkuttele **Keurusselkä Resortin** ravintolassa ja pulahda kylpylän poreisiin päivän retken jälkeen.



Löydä sisäinen nautiskelija savusaunasta

Koe aito savusaunaperinne ja saunomisen sisin olemus **Kinkamon Pirtissä**. Löydä rauha ja hiljaisuus käsin veistetyissä hirsimökeissä.



Historiallinen vaellus kävellen ja kirkkoveneellä

Osallistu pyhiinvaellukseen **Riihon majatalosta** Keuruun vanhaan kirkkoon. Vaellus tehdään ryhmän kanssa pitkin vanhoja teitä ja polkuja sekä kirkkoveneellä.



Rentoudu ja leiriydy upealla hiekkarannoilla

Nauti ja viettä aikaa **Camping Nyssänniemessä** saunoen, hiekkarannalla oleskellen, pizzan ääressä ja lähellä luontoa.



Retkeilytukikohta rantahotellin mukavuuksilla

Löydä seesteisyys ja rauha järven ja metsäpolkujen äärellä sekä yövy rauhallisessa yksityismajoituksessa **Hotel Viikinhovissa**.



Koe Keurusselkä järvi meloen

Seikkaile ja tutustu järviin turvallisesti ja rennosti Tavinsulan kanssa. Nauti lounasta luonnossa ja päätä retki saunaan!



Luksustelttailua luonnossa

Nuku hyvin ja hengitä puhdasta maaseudun ilmaa. Vuokraa **Telttaiden** luksusteltta Hotelli Viikinhovin pihapiiristä.

Vapauta sisäinen retkeilijäsi

Rentoudu vesien ääressä

Nauti järvestä, hyvästä ruoasta nuotion äärellä tai pienistä kahviloista ja hyvistä yöunista rauhallisessa ympäristössä. Tutustu meloen Sydänreittiin kaupungin keskustassa tai upeisiin rantoihimme.

- Vuokraa kanootit ja sup-laudat
- Souda kirkkoveneellä ryhmäsi kanssa
- Hiekkarantoja jokaiseen makuun



Keuruun saunat

Keuruun saunoissa voit latautua, nauttia ja tuntea aidon suomalaisen saunan parantavan voiman.

- Paljon erilaisia saunoja järvien rannoilla
- Tarinoita ja hyvää paikallista ruokaa
- Pääset perille kävellen, pyöräillen, kanootilla tai autolla.



Retkelle luontoon

Tutustu kaikille sopiviin luontopolkuihin ja erilaisiin reitteihin pyörillä tai jalkaisin ja löydä tiesi historiallisiin kirkkoihimme ja aitoihin perinteisiin luonnonkohteisiin.

- Koe aito onellisuus ja vapaus
- Maista ja nauti paikallisia ruokia
- Rentoudu saunassa retken jälkeen



Tutustu retkiimme
puoti.munkeuruu.fi



ERÄMAA

peäiviä

16.–17.8.2025

KEURUUN PIHLAJAVEDELLÄ

Erämaapäivät kutsuu kaikenikäiset luonnosta ja retkeilystä kiinnostuneet ja enemmänkin harrastaneet Pihlajaveden rantamaisemiin nauttimaan ohjatuista tai omatoimisista retkistä merkityillä poluilla, teillä sekä Pihlaisselän laineilla.

Matkavaihtoehtoja on runsaasti patikoimiseen, pyöräilyyn ja melontaan. Tarjolla on ruokailua tai kevyempää evästyä järjestäjien puolesta nuotiotulilla ja taukopaikoilla. Saunomismahdollisuus ja yöpymisiä leiriytyen joko teltoissa tai sisätiloissa.

Voit tutustua retkeillen koskimaisemiin, vanhoihin metsiin, lintusuohon ja Pihlajaveden erilaisiin matkailukohteisiin, joita ovat mm. Tiedetila, Korpikirjasto, Kauppala, kotiseutumuseo ja kirkot.

Erikoinen Erämaakirkko on elämyksellinen kohde hiljentymiseen, joka sijaitsee useammankin reitin varrella.



Lisätiedot ja varaukset ohjattuihin retkiin ja ruokailuihin www.eramaapaivat.fi

Tapahtumassa ovat mukana järjestelyissä Keuruun kaupungin vapaa-aikatoimi, Keuruun Seurakunta, Pihlajaveden ja Karimon kyläyhdistykset, Keuruun Latu, Keurusseudun Luonnonystävät, Tiedetila, Korpikirjasto, Pihlajaveden Asema, Keuruun museo ja Eräopas Jokela.

RAHIKKALAN TILA



Kesä, loma ja aito maalaistunnelma! Niistä on monet elämän huippuhetket tehty.

Rahikkala on vanhojen mautilojen aatelia ja pala kulttuurihistoriallisesti arvokasta Keski-Suomea. Meillä lomaillaan, juhlietaan ja leireillään. Myös viiden tähden Kahvila Kuivaa-mo, ylelliset maalaisaiemmat ja maailman söpöimmät eläinystävät kuuluvat Rahikkalan kesään.

Olisiko sinusta laidunpaimeneksi? Lomafarmina saat osallistua oman uskalluksesi mukaan lehmien, hevosten, lampaiden ja pupujen laidunpaimentamiseen, rapsutteluun ja hoitoon. Ratsastamaan pääset erillisellä ratsastuslipulla.

RAHIKKALAN TILA

Ampialantie 479, 42700 Keuruu
p. 040 963 3329
info@rahikkalantila.com
www.rahikkalantila.com

KOKKOMÄEN TALLI



Ratsastusvaellukset ja retket suomenhevosilla.

Vietä viikonloppu tai viikko vaeltaen suomenhevosilla Keski-Suomen kauniissa järvi- maisemissa, metsäisillä teillä, poluilla ja kyläteillä. Uita hevosesi lahdenpoukamassa ja syö eväät leirikavereittesi kanssa luonnon keskellä. Majoitusta Kotirinteellä, 8 vuodepaikkaa, wc ja suihku.

Koe unohtumaton yövaellus, kuuntele yön ääniä ja historian lehtien havinaa Herpmannin poikain jalanjäljillä.

- ryhmän koko 4-12 hlöä
- yöpymiset aitoissa ja mökeissä
- täysihoito

Elämyspalvelut ryhmille

- polttarit, syntymäpäivät...
- rekiretket ja -ajelutukset
- lasten maatilaleirit

KOKKOMÄEN TALLI

Kokkotie 98, 42520 Asunta
p. 040 541 8485
anita.viitanen@pp.inet.fi
www.kokkomaentalli.net

ERÄKATRI - ERÄOPAS PALVELUKSESSASI



Viihdy ja virkisty retkillä

Nauti ohjatun luontoretken tunnelmasta ja turvallisuudesta. Saat minusta oivan paikallisoppaan ja mainion retkikaverin ympäri vuoden.

Kuinka voin palvella? Tarjoan ohjattuja retkiä pareille, perheille ja porukoille, räätälöitynä juuri sinulle. **Ota yhteyttä!**

Melonta. Pyöräily. Patikointi. Uinti. Erätaidot. Lumikenkäily.

HAUSKAAONNELLISTA

Eräkatrinen | Katri Tynkkynen
eräopas | melontaohjaaja
p. 040 7390 944
www.hauskaaonnellista.fi

KEURUUN APTEEKKI



LAATUAPTEEKIT

Palveleva apteekki - juuri sinulle.

Palvelemme:
ma-pe 8.30-18
la 9-16



KEURUUN APTEEKKI

Keuruuntie 9, 42700 Keuruu
(S-Marketin yhteydessä)
p. (014) 720 105
keuruunapteekki@apteekki.fi
www.keuruunapteekki.fi
f keuruunapteekki

Ohjelma- ja elämyspalvelut

Lamposaaren lammaspaimenviikot

Kanoottivuokraus

Vuokrauspiste Pappilan venekoppelilla



ERÄOPAS
MARKKU JOKELA

Petäisentie 62, 42800 Haapamäki
puh. 040 544 2976
eraopasjokela@gmail.com
www.eraopasjokela.fi

KUUSIJÄRVEN LOMAMÖKIT



Aitoa mökkitunnelmaa Keuruun Pihlajavedellä Kuusijärven rannalla. Viihtyisä ja rauhallinen sijainti.

Vuokrattavana 4 erikokoista mökkiä. Kaikissa mökeissä on mm. oma ranta ja vene käytössä. Majoitustilaa löytyy 4-10 hengelle mökistä riippuen.

Lähellä lisäksi hyvät retkeily-, marjastus- ja kalastusmahdollisuudet. Myös kalastuslupien myynti.

KUUSIJÄRVEN LOMAMÖKIT

Kaisa ja Kalle Kankaanpää
Kuusijärventie 311,
42930 Katajamäki
p. 040 510 8106
kjlomamokit@gmail.com
@kuusijarvenlomamokit

PIHLAJAVEDEN KOTISEUTUMUSEO



Piha-alueella on yhdeksän rakennusta mm. aittoja, viljamakasiini, tuulimylly, paja ja pakaritupa. Päärakennus on alkuaan Pihlajaveden pappila 1830-luvulta. Esillä runsaasti maaseudulla käytettyjä esineitä.

Avoinna:
Museo on avoinna 25.6.–27.7. ke-su klo 11–16, myös Erämaa-päivien aikaan 16.–17.8. la-su klo 10–15.
Muulloin sopimuksen mukaan.

PIHLAJAVEDEN KOTISEUTUMUSEO

Koipikankaantie 1450,
42910 Pihlajavesi
Raija Koskela-Drischenko,
p. 040 762 8134

PIHLAJAVEDEN PAPPILA



Pihlajaveden vanhassa pappellassa, Koipijärven rannassa on tarjolla majoitusta ympärivuoden väentuvan rinsessa ja/tai rengin huoneessa. Pihlajaveden idyllisen kaunis vanha pappilan sijaitsee noin 30 km päässä Keuruulta, keskellä kaunista pelto- ja järvimaisemaa. Kaksi makuuhuonetta kahden henkilön vuoteilla (voidaan vuokrata myös yhtä makuuhuonetta kerrallaan ja lisävuoteet ovat mahdollisia).

- Varusteltu keittiö (astiaasto, kahvinkeitin, mikro, jääkaappi) ja vessa
- Rantasauna lämpimää tilauksesta.
- Karvaiset ystävät ovat tervetulleita.

Väentuvan salia, keittiötä ja astioita voi myös vuokrata ympärivuoden erilaisia juhlatilaisuuksia varten (väentupa on rekisteröity kokoontumistilaksi max 56 henkilölle). Kesäaikaan suojaisa piha-alue tuo lisätulaa esim. juhlateltan avulla.

Ota yhteyttä niin suunnitellaan yhdessä sinulle omanlainen pakettisi.

Erikseen sovittaessa mahdollisuus kyytiin Pihlajaveden, Haapamäen tai Keuruun asemalta.

Olet Lämpimästi Tervetullut.

Lisätietoja Pihlajaveden pappilan tilavuokrauksesta tai majoituspalveluista puh. 040 5550 419 tai pihlajavedenpappila@gmail.com

PIHLAJAVEDEN PAPPILA

Koipikankaantie 1025, 42910 Pihlajavesi
p. 040 5550 419, pihlajavedenpappila@gmail.com

KARANSALMEN KYLÄTALO JA KARANSALMEN PVY-TALO



Karimon kyläyhdistys ry:n kylätalo palvelee ohikulkijoita ja kyläläisiä tien 6215 varrella Karansalmella kesä-elokuussa.

Palvelut: kahvio, kiosk, uima- paikka, retkikartat kyläalueen eri pituisille reiteille sekä poluille/ teille että järvelle.

Pvy-talossa on näyttämö, kahvio sali ja keittiö. Vuokrataan juhlaikäyttöön. Piha-alueella sähköpaikka karavaanareille järvinäköalalla.

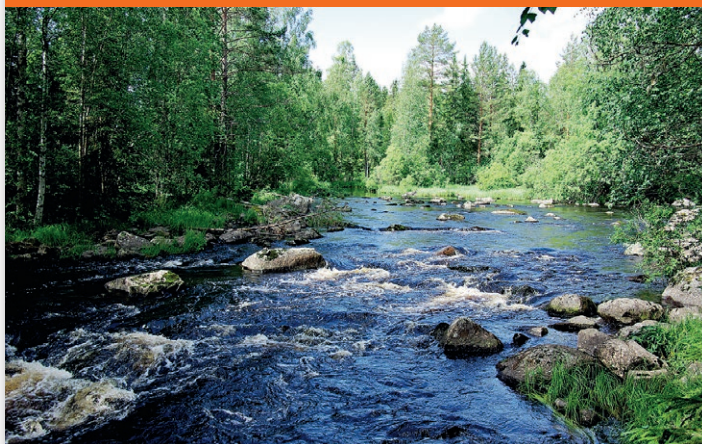
KARANSALMEN KYLÄTALO

Ähtärintie 999,
42930 Katajamäki
p. 045 310 2058
Matti Rajala, p. 0400 438 229
Raija Koskela-Drischenko,
p. 040 762 8134

PIHLAJAVEDEN SÄLLIN PVY

Salmenahontie 3,
42930 Katajamäki
Janette Rintanen,
p. 040 741 0224
Matti-Kalle Kanerva,
p. 040 596 9267

PIHLAJAVEDEN ERITYISKALASTUSKOhteet



Pihlauskosket

2 km pitkä erämaakoskialue. Kota, laavu ja kaksi nuotiopaikkaa. Neljä ylityssiltaa. Saaliskalat: Taimen, kirjolohi ja harjus. Täydennysistutuksia pitkin kalastuskautta. Luvat omatoimisesti Kokinmäentien lupakopilta.

Reinikankoski

Lyhyehkö koskialue Sammalis- tonttien varrella. Helppo pääsy, koska yleinen tie ylittää kosken. Laavu ja nuotiopaikka. Saaliskalat ja istutukset kuten Pihlauskoskilla. Luvat omatoimisesti pysäköinti- alueen kopilta.

Innonjärvi

Kirjolohe kalastuspaikka Ähtä- rintien varrella. Kaikki onginta- muodot sallittuja (virveli, pilkki, syöttönkki). Nuotiopaikka. Luvat omatoimisesti Kokinmäentien lupakopilta.

Lisäksi alueellamme n. 4000 ha erikokoisia järviä ja lampia. Veneenlaskupaikat Karansalmi ja Sahanranta sekä Ahtaansalmen sillan luona. Opaskartta Karansal- men Kylätalolta.

PIHLAJAVEDEN KALASTUSKUNTA

p. 040 8227 140, 045 156 3222
www.riista.net/pvkk



Palveleva kirjakauppa matkasi varrella

- Kirjat, postikortit
- Pelit ja puuhakirjat
- Lahjatavarat, matkamuistot
- Askartelu- ja taidetarvikkeet
- Toimistotarvikkeet
- Tekstiilit ja painatukset



Meillä myös postipalvelut!

kirjakeuruu@printek.fi | 040 3000 704 | kirjakeuruu.fi | Keuruuntie 10, 42700 Keuruu



FYSIOWIRTAA



Fysioterapeutit:
Kari Rautakorpi
Johanna Liiten
Janne Paavilainen

Lasten ja aikuisten fysioterapia
Tuki- ja liikuntaelinfysioterapia
Neurologinen fysioterapia
Urheilufysioterapia
Allasterapia
Yksilölliset tukipohjalliset



FYSIOWIRTAA OY
Kippavuorentie 7, 42700 Keuruu
p. 040 350 9935

HYVINVOINTIPALVELUT PIHLAJA



- Hierontapalvelut
- Jalkahoidot
- Turvehoidot
- CNT- kylmahoidot

Lisäksi koti- ja laitospöyrynnit mahdollisia.

Soita ja kysy lisää!

HYVINVOINTIPALVELUT PIHLAJA

Kaisa Kankaanpää
Koulutettu hieroja
Jalkojenhoitaja AT
p. 040 4132 994
@hyvinvointipalvelutpihlaja

SAARAN KAUNEUSSALONKI



Nauti hyvästä olostä:

- kasvohoidot
- käsi- ja jalkahoidot
- meikkaukset
- kestävä geelilakkaus
- omankynnen vahvistus geelimenetelmällä
- sokerointi
- rentoutus- ja terapiaohdot

Palveluksessanne ihon- ja kauneudenhoidon ammattilaiset.

Palvelemme sopimuksen mukaan myös iltaisin ja viikonloppuisin.

Ajanvaraus netissä
www.saarankauneussalonki.fi
tai puh. 040 717 1384.

SAARAN KAUNEUSSALONKI

Keuruuntie 10
(Ostolan ylätasanne)
42700 Keuruu
p. 040 717 1384
www.saarankauneussalonki.fi

PARTURI-KAMPAAMO SOMA



Tarjoamme yksilöllisesti kaikki hiuspalvelut ja laadukkaat tuotteet kotiin.

Meille pääset myös kätevästi ilman ajanvarausta hiustenleikkauksiin ja pikakampauksiin.

Tervetuloa palveltavaksi!

PARTURI-KAMPAAMO
SOMA

Keuruuntie 10, 42700 Keuruu
p. (014) 770 420
facebook.com/pk.soma

MARIKAISA



Kodikas Marimekon myymälämme palvelee teitä Keuruun keskustassa.

- Marimekko
- Ritva Falla
- Nikirtade
- Sun Of Gaba
- Ruskovilla

Tervetuloa tutustumaan!

MARIKAISA

Keuruuntie 14, 42700 Keuruu
p. 040 820 0133
Avoinna
ma-pe 9-17.30, la 9-14

KIRPPUTORI SEKÄ OSTO- JA MYYNTILIIKE



Tule tekemään löytöjä, myymään ja ostamaan mielenkiintoisia tavaroita.

Yli 40 asiakaspöytää, huonekaluja, kodinkoneita, lp- ja cd-levyjä, elokuvia, astioita ja kaikkea kodintavaraa.

Avoinna:
ti-pe klo 10-17, la klo 10-15

Seuraa meitä somessa!

f Keuruun Laari
@ Keuruun_Laari



KEURUUN LAARI

Samuli Rantasentie 4, Keuruu
p. 010 573 1931, info@keuruunlaari.fi
www.keuruunlaari.fi

Keskellä
Keuruun keskustaa!

VAATEKAUPPA
PLUSSAN PUOLELLA

- Muotia koossa 40-62
- Laukkuja, huiveja ja koruja
- Esteettömät, väljät sovitustilat
- Avoinna ma-pe 10-17.30, la 10-14
- Verkkokauppa avoinna 24/7

Tiltalti Shop

Keuruuntie 10, Keuruu
p. 044 9110188
www.tiltalti.fi



Korjausompelua Keuruulla

- Esim. lahkeiden ja helmojen lyhennykset
- Vetoketjujen vaihdot
- Juhlamekkojen muokkaukset
- Verhojen ja tyynyjen ompelu
- Kysy lisää!



Keuruuntie 10, Keuruu
p. 040 5262519
Avoinna MA, TI ja PE 10-17.30
KE ja TO vain ajanvarauksella!



MEGA Cafe Keuruu

Valtatien 23 vieressä,
Keurusselän rannassa Keuruun
Megamarketin yhteydessä
sijaitseva virkistävä taukopaikka.

**MAITTAVA LOUNAS
ARKISIN klo 10.30-14.00**

Kahvilan lisäksi tiloissa palvelee
myös Hesburger.
Itseleivottuja tuotteita.



MEGA Cafe ★ **HESBURGER** ★
Makusi mukaan

Kangasmanilantie 20, 42700 Keuruu
p. 040 533 5524
www.megacafe.fi



MEGAmarket

★ MEGA

Valtatien 23 vieressä,
Keurusselän rannassa
sijaitseva monipuolinen
tavaratalo sekä virkistävä
taukopaikka, jonka
P-alueella tilaa myös
busseille ja asuntovaunuille.
Rannassa lisäksi asiakkaille
venepaikkoja.

Runsaasta valikoimasta mm.
elintarvikkeet, asusteet, jalkineet,
taloustavarat, lelut, pesuaineet,
työkalut, kodin elektroniikka,
sähkötarvikkeet, maalit
(myös sävytys), puutarhatarvikkeet,
nestekaasut ja paljon muuta!



Kangasmanilantie 20, 42700 Keuruu
p. 010 820 9500
010 820 9510 (rauta)
010 820 9520 (talous)
www.megamarket.fi

Elämä

ON RUOKAA

TILAA NYT
KEŠÄN MAUT
KÄTEVÄSTI
VERKOSTA:
S-KAUPAT.FI

S-MARKET



S-market Keuruu
ma-la 7-22, su 9-22
@smarket.keuruu



Tervetuloa omaan kesä- kauppaasi!



Sale Multia
ma-la 8-21, su 10-21
@sale.multia

Sale Haapamäki
ma-la 8-21, su 10-21
@sale.haapamaki

Sale



SMASH
BURGERIT

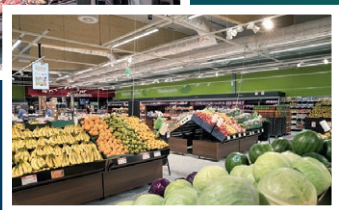
ABC!



ABC Keuruu
ma-pe 6.30-21, su 8.30-21
@abc.keuruu

TERVAN KAUPPAKESKUS

KOORMANNI



**TERVAN
APTEEKKI**

K Supermarket
JÄRVITUULI

Palvelemme ma-la 7-21, su 11-19
Verkkokaupamme palvelee 24/7

www.k-ruoka.fi/kauppa?kauppa=k-supermarket-jarvituuli

Palvelemme:
ma-pe 9-19, la 9-16, su sulj.
www.tervanapteekki.fi

Tokmanni helpottaa ihmisten arkea ja juhlaa tarjoamalla monipuolisen ja ajankohtaisen valikoiman kotimaisia ja kansainvälisiä merkkituotteita sekä muita laadukkaita tuotteita aina edulliseen hintaan.

TOKMANNI



KEURUU | Avoinna ma-pe 8-20, la 8-18, su 12-18 | tokmanni.fi



Otto

Meidät kaikki löydät osoitteesta: **Tervantie 2, 42700 Keuruu**

Mänttä-Vilppula

www.visittaidekaupunki.fi  visittaidekaupunki.fi  #visittaidekaupunki.fi

Koe

Taidekaupungin
tarjonta
kaikilla aisteilla!

Serlachius, Touko Hujanen

TAIDEKAUPUNKI TÄYNNÄ TAPAHTUMIA

Taidekaupunki Mänttä-Vilppulassa on tarjolla laaja kulttuurikirjo. Serlachiuksen näyttelyt Kartanolla ja Pääkonttorilla muodostavat ympärivuotisen perustan Taidekaupungin kulttuuritarjonnalle. Tänä kesänä Serlachius Kartanolla esillä on mm. Turner-palkitun britti Keith Tysonin näyttely Universal Symphony. Pääkonttorilla De Chirico näyttämöllä-näyttelyssä on nähtävillä lavaste- ja pukuluonnoksia Rooman Oopperan kokoelmista.

Mäntän kuvataideviikot, Suomen laajin nykytaiteen kesänäyttely, järjestetään 15.6.–31.8. Mäntän kuvataideviikoilla sanotaan EI! Kieltoisanan kautta tarkastellaan muun muassa paikallisuutta, lapsuutta ja vanhemmuutta, ihmisen ympäristöä, perinteitä sekä mieltä ja kehoa. Kuraattori Krister Gråhn on kutsunut mukaan kanssakuraattoreiksi taidekentän eri roolien asiantuntijoita ja

luvassa on näyttelyn historian laaja-alaisin kuratointiprosessi.

Kuvataiteen valtakunta- näyttely kokoaa jo viidettä kertaa yhteen valmistuneet kuvataiteilijat kaikista Suomen kuudesta kuvataidetta opettavasta ammattikorkeakoulusta.

Taidekaupungin musiikillinen sesonki alkaa kesä-heinäkuussa Kevyttä klassista -festivaalin rennoin sävelmin. 29.7.–2.8. Mäntän Musiikkijuhlilla kansainväliset maailmanluokan pianistit, kuten mm. Kirill Gerstein ja Benjamin Grosvenor, luovat unohtumattomia musiikkielämyksiä. Elokuussa soivat myös Mäntän Urkuviikon soinnut.

Taidekaupungissa tapahtuu, tule mukaan kokemaan!



Serlachius, Touko Hujanen

SERLACHIUS

1933

TAIDEKOHD E MÄNTÄN KULTTUURIMAISEMASSA

2025

45

VIIHDY TAIDEKAUPUNGISSA



Vastuullista
lähi-
matkailua!



Kesän parhaita hetkiä!
Koe taide ja tarinat,
makuelämykset ja
palkittu Taidesauna
upeassa miljöössä.

DE CHIRICO NÄYTTÄMÖLLÄ 17.8.2025 saakka | MITATTU JA PIIRRETTY 1.3.2026 saakka | AGNES MEYER-BRANDIS
Kun puut vaeltavat 12.4.2025-19.4.2026 | MONOGRAMMISTI I.S. 12.4.-17.8.2025 | OPEN GROUP Repeat After Me II
12.4.-20.7.2025 | KEITH TYSON Universal Symphony 24.5.-26.10.2025 | VIJAMI HEINONEN Somewhere in Between
13.9.2025-30.8.2026 | MILJA VIITA Ihmisiä sunnuntaina 13.9.2025-19.4.2026 | STIINA SAARISTO Always Happy
22.11.2025-19.4.2026 | MESENAATIT Serlachiuksen taidekokoelman tarina | KARTANON KLASSIKOT Kokoelmariipustus

Avoinna ympäri vuoden! 1.6.-31.8. joka päivä 10-18 | 1.9.-31.5. ti-su 11-18

Liput 16/10,50/0 €, Museokortilla maksutta | Taidesaunan yleisövuorot tiistaisin ympäri vuoden

Ravintola Gösta avoinna kaikkina museon aukiolopäivinä, vierailu myös ilman museolippua

Muista myös: Mäntän Musiikkijuhlat 29.7.-2.8.2025 ja Mänttä Food Festival 30.8.2025

LUE LISÄÄ



MÄNTÄN XXIII URKUVIIKKO 17.-24.8.2025



Su 17.8. klo 18 Avajaiskonsertti

Sami Junnonen, huilu
Ilpo Laspas, urut

Ti 19.8. klo 18 Iltavartti

Hanna Penttinen, piano

To 21.8. klo 18 Konsertti

Santeri Siimes, urut

Pe 22.8. klo 12 Klarinetitivartti

Mirjam Havinen, klarinetti
Kaja Jantsikene, piano

Su 24.8. klo 18 Päättökonsertti

Marianne Gustafsson Burgmann,
urut

Kaikki konsertit pidetään
Mäntän kirkossa.

Ohjelma:

Avajais- ja päätöskonsertti 15 €
Iltavartti 5 €

Torstain konsertti 10 €

Klarinetitivartti

- ei ohjelmamaksua.

Ohjelmamyynti ovelta.

Ohjelmamuutokset mahdollisia.



**MÄNTTÄ-VILPPULAN
SEURAKUNTA**

www.mantta-vilppulanseurakunta.fi

TERVETULO MUSEONMÄELLE



**Museonmällä tapahtuu
kesällä 2025**

Kesän avaus 29.6. klo 12-15

La 7.7. klo 12-15

BigBand konsertti

Su 13.7. klo 12-15 Lasten päivä

Su 20.7. klo 12-15 ohjelmaa

Su 27.7. klo 12-15 ohjelmaa

**Kotiseutumuseo avoinna
heinäkuussa myös
ti ja to 12-15**

Museoisäntä paikalla,
ryhmille avoinna tilauksesta
p. 0400 626 737.

VILPPULA-SEURA RY

Vuorikatu 1, 35700 Vilppula
www.vilppulaseura.fi



**XXIX MÄNTÄN KUVATAIDEVIIKOT
MÄNTTÄ ART FESTIVAL**

Kuraattori Krister Gråhn

15.6. – 31.8.2025

XXIX Mäntän kuvataideviikoilla sanotaan EI!
Kieltoisanan kautta tarkastellaan muun muassa
paikallisuutta, lapsuutta ja vanhemmuutta,
ihmisen ympäristöä, perinteitä sekä mieltä ja kehoa.

Mäntän kuvataideviikot

Pekilo, Tehtaankatu 21, 35800 Mänttä
+358 (0)44 259 9194

Ryhmät & opastukset info@kuvataideviikot.fi

www.kuvataideviikot.fi #mäntänkuvataideviikot



**MÄNTÄN
MUSIIKKIJUHLAT**

29.7 – 2.8.2025

www.mantanmusiikkijuhlat.fi



*Pianomusiikin ystävien kohtaamispaikka
– maailmanluokan pianokonsertteja
taiteen ja luonnon keskellä*

Arvid Gerstein,
kuva: Mareo Borggreve



STEINWAY PIANO GALLERY
HELSINKI



MÄNTTÄ-VILPPULA
TAIDEKAUPUNKI



SERLACHIUS

AUTOKESKUS

VIINITUPA VUORENMAJA



Mäntänvuoren huipulla keske-
lä kaunista luontoa sijaitseva
historiallinen Vuorenmaja
palvelee eurooppalaisena
viinitupana.

Tarjonnastamme löydät
eurooppalaisen keittiön
herkkuja ja pientilojen viinejä,
panimotuotteita ja virvokkeita.
Etukäteen tilattuna Sveitsin
herkut Raclette ja Fonduet.

Aukioloajat:

30.4.–22.6. ja 11.8.–31.8.
ti-pe 14–21, la 12–22.

Kesäsesonki 23.6.–10.8.
ma-pe 14–21, la 12–22 ja
su 12–18.

Ryhmiä palvelemme vuoden
ympäri tilauksesta.

VIINITUPA VUORENMAJA

Vuorentie 70
35820 Mänttä
p. (03) 389 1616
info@vuorenmaja.fi
www.vuorenmaja.fi
f vuorenmaja
@viinitupavuorenmaja

TAIDEKAUPUNKI

TÄYNNÄ TAPAHTUMIA JA ELÄMYKSIÄ

Kuvataiteen valtakunta 13.6.–24.8.

Nuoret vastavalmistuneet taiteilijat
Taidekaupungissa.

www.kuvataiteenvaltakunta.fi

Mäntän kuvataideviikot 15.6.–31.8.

Suomen laajin nykytaiteen kesänäyttely.

www.kuvataideviikot.fi

Kevyttä klassista-festivaali kesä-heinäkuussa

Kevyen klassisen musiikin festivaali.

www.kevyttaklassista.fi

Mäntän Musiikkijuhlat 29.7.–2.8.

Maailmanluokan pianokonsertteja
taiteen ja luonnon keskellä.

www.mantanmusiikkijuhlat.fi

Mäntän Urkuviikko 17.–24.8.

Konsertoimassa valtakunnallisia ja
kansainvälisiä taiteilijoita.

www.mantta-vilppulansrk.fi

Mänttä Food Festival 30.8.

Ainutkertaisia makuelämyksiä ja
ikimuistoisia tunnelmia.

www.serlachius.fi

Taidekaupungin Elokuvajuhlat 15.–19.10.

Taidekaupungin ensimmäiset
kansainväliset elokuvajuhlat.

www.taidekaupunginelokuva.fi

Serlachius

Monipuoliset näyttelyt ympäri vuoden.

www.serlachius.fi



MÄNTTÄ-VILPPULA
TAIDEKAUPUNKI

Katso kaikki tapahtumat ja kohteet

www.visittaidekaupunki.fi



Mäntän Klubi
VIERAS- JA JUHLATALO

Tarjoamme tyylikkääst puitteet
unohtumattomiin hetkiin
- juhlat, häät, kokoukset
& muut tilaisuudet.
Uniikkia majoitusta.
Ravintolapalvelut tilauksesta.

Kesällä à la carte

24.6.–3.8.2025
ti-la klo 13–21

Taiteellinen
tarjous

alk. 169€/2hh

sis. majoitus economy-huoneissa,
aamiaiset ja Taidekaupunki-kortin
(pääsy Serlachius Kartanoon ja
Pääkonttoriin sekä Mäntän Kuva-
taideviikoille 14.6.–31.8.2025)

Mäntän Klubi

Tehtaankatu 33, Mänttä
03 4745 900 • info@klubin.fi

www.klubin.fi



ArtHostel
HONKAHOVI

Korkeatasoista hostelmajoitusta
Taidekaupungissa.

Se halutuin hostelli on enemmän kuin yösija.
Meillä suomalainen vieraanvaraisuus,
luonnon rauha ja taiteen inspiroiva
miljö jättävät jäljen sydämeesi.

Varaa majoitus
helposti netistä ja
saavu vieraaksemme!

Lounaskahvila
Miinan lounas
Honkahovissa
arkisin klo
11–14.30

Honkahovi

Johtokunnantie, Mänttä
03 474 7005 • info@klubin.fi

Pidätämme oikeudet muutoksiin.

HOTELLI ALEXANDER & CAFÉ ALEX



Majoitu Mäntässä mukavasti keskustaani!

Hotelli Alexander Mäntän tarjonnan ja museoiden lähellä on täydellinen tukikohta vierailuille Mänttä-Vilppulan alueelle. Ala-aulan Café Alex tarjoaa bistro tyyppisen valikoiman.

Hotelliputiikista naisten muodin, sisustuksen, korujen ja laukujen kansainväliset tuotemerkit. Hotelliasiakkaille -10 %! Katso alexlifestyle.fi

HOTELLI ALEXANDER

Kauppakatu 23, 35800 Mänttä
p. (03) 474 9232
info@hotellialexander.fi
www.hotellialexander.fi

TEOSOFINEN ASUINYHTEISÖ JA KULTTUURIKESKUS



Aseeton Suomi-taidenäyttely
joka päivä 10-17.

Kesäteatterissa Sirkus Lystikus

Traaginen komedia konfliktin ratkaisun vaikeudesta ja mahdollisuuksista.

Ensi-ilta su 13.7. klo 14.

Muut esitykset sunnuntaisin
20.7.-10.8. klo 14 ja keskiviik-
koisin 16.7., 23.7. ja 6.8. klo 19.

Taidenäyttely

Mäntän Sampolassa
(Vuohijoen tie 200)
13.7.-10.8. klo 12-18.

VÄINÖLÄN YHTEISÖ

Väinöläntie 15, 35700 Vilppula
p. 03 471 3390
www.ihmisyydentunnustajat.fi

SEPPÄLÄN RATSASTUSKOULU



Ratsastustuntimme ovat viikottaisia vakiotunteja sekä vaihtuvia teematunteja. Voit varata itsellesi säännölliset tunnit tai yksittäisiä tunteja kun omaan kalenteriisi sopii.

Järjestämme tilauksesta talutunteja, hyvinvointi- ja hemmottelupalveluita, ponisyntäreitä sekä yksityistunteja.

SEPPÄLÄN RATSASTUSKOULU

Keurusseläntie 23,
35800 Mänttä
p. 040 527 2659
tuija.rummukainen@gmail.com

MÄNTTÄ-VILPPULAN KIRJASTOT



Tervetuloa kirjastoihin!

Mäntän kirjasto

Seppälän puistotie 16
35800 Mänttä
p. 044 728 8474
kirjasto.mantta
@taidekaupunki.fi

Vilppulan kirjasto

Keskuskatu 8, 35700 Vilppula
p. 044 428 8289
kirjasto.vilppula
@taidekaupunki.fi

Kolhon kirjasto

Postitie 5, 35990 Kolho
p. 044 097 9210
kirjasto.kolho
@taidekaupunki.fi

Tietoa, tarinoita ja elämyksiä!

www.manttavilppula.fi



Tervetuloa virkistävään rantamaisemaan Vilppulaan kalaisan Kurkijärven rannalle

Vuokraamme 150 m² tasokkaita loma-asuntoja, viimeistellyssä ympäristössä (8+2, *****). Alueella upea kausi- ja pihavalaistus. Huivissa lattiälämmitys ekologisella maalämmöllä, koneellinen ilmanvaihto sekä viilentävä ilmastointi.

Lomahuvilat.fi

p. 0400 339 570 | info@lomahuvilat.fi
f www.facebook.com/lomahuvilat | www.lomahuvilat.fi






Multia

Nauti

elämisen laadusta
ja monimuotoisesta
luonnosta Multialla!

www.multia.fi

 [visitmultia](https://www.facebook.com/visitmultia)
multiankunta

 [multiankesa](https://www.facebook.com/multiankesa)

 [visitmultia](https://www.instagram.com/visitmultia)
multiankunta

ELÄMISEN LAATUA JA RAUHALLISUUTTA

Multia on vajaan 1500 asukkaan viihtyisä ja vireä kunta Keski-Suomen länsilaidalla. Kaunis ja monimuotoinen luonto tarjoaa kulkijalle elämyksiä aarniometsistä erämaajärviin ja kuohuvista koskista harjumaisemiin. Multian kirkonkylä on kolmen järven ympäröimä kannas ja järviä Multialla riittää muutenkin. Kaunis ja turvallinen ympäristö tekee Multiasta viihtyisän ja rauhallisen paikan asua, lomailla ja viettää vapaa-aikaa. Meillä pääset nauttimaan loistavista harrastus- ja virkistysmahdollisuuksista ympäri vuoden.

Kunnan keskustassa sijaitseva leirintäalue Camping Sinervä sekä lukuisat mökki- ja muut majoitusvaihtoehdot tarjoavat hyvän mahdollisuuden pitempäänkin lomailuun

Multialla. Kuntamme aktiivisten yrittäjien palvelut ovat kaikkien käytössä.

Multian Kesä –tapahtuma tarjoaa monipuolista ohjelmaa koko kesän.

MAKSUTON VARHAISKASVATUS

Multialla on laadukkaita peruspalvelut. Uusi Sinervän koulu tarjoaa hienot puitteet oppimisille ja harrastustilat koko väestön käyttöön. Varhaiskasvatus on ollut Multialla maksutonta vuoden 2023 alusta lähtien. Lisäksi koululaisten aamu- ja iltapäivätoiminta on myös maksutonta, mikä kertoo Multian olevan lapsi- ja perhemyönteinen kunta.





Multian luonto- ja kulttuurikohteet

MONIPUOLISET LIIKUNTAMAHdollISUUDET

Keskustan tuntuman lähiliikuntapaikat sopivat hyvin kaikenikäisille ja -tasoisille käyttäjille. Reilut kaksi kilometriä pitkä 23 väyläinen frisbeegolf-rata soveltuu hyvin kaiken tasoisille pelaajille. Radan avausväylä löytyy osoitteesta Siltalammintie 5. Alueella on käytössä myös laavu ja pururata. Urheilukentän ympäristössä on 7 väyläinen frisbeegolf-rata. Yleisurheilukentällä voi harrastaa mm. juoksu- ja heittolajeja, Kisaraitti 2.

Rauhanpuiston ulkokuntoilualueen laitteet odottavat kuntoilijoita vauvasta vaariin Pappilantiellä. Kuntoportaait löytyvät kunnanvirastoa vastapäätä, Multianraitti 4. Uimalaitos, jossa on pukukopit, löytyy kunnanviraston ja Kunnantuvan takaa, Multianraitti 1.

Sinervän koululla on kesällä 2024 valmistunut pump track -rata sekä monitoimikenttä, jossa voi pelata jalkapalloa, lentopalloa, koripalloa ja sählyä, Junttilantie 2.

Kirjasto-kuntotalolla on liikuntasali, punttisali ja toiminnallinen sali. Lisätietoa salien käytöstä ja kuntosalikortin saa kirjastosta, Pihlajatie 2.

Liikuntapaikkojen sijainnit: lipas.fi

MELONTAREITIT

Multian melontareitit kulkevat Sinervän, Iso- ja Pieni-Multiajärven sekä Kissalahden alueella. Rantojen

tuntumassa voi meloa yli 30 kilometrin reitin ja sen varrella on kahdeksan rantautumispaikkaa. Kanootin saa vesille esimerkiksi Multian uimalaitoksella, Multianraitti 1 (Kunnantuvan/infopisteen takana) tai Leiritien laiturilta Sinervän rannalta (lähellä Camping Sinervää).

RUNOILIJAN POLKU

Runoilija Einari Vuorelan koulupolku on viehättävä ulkoilukohde, joka on merkitty opastein. Sen pituus on yhdeksän kilometriä ja reitin varrelle jää Hallinmäen vanhaa kuusikkoa, Sinervän kalliorantoja sekä Kukelin kyökkiluola. Reitti lähtee Teikarintieltä.

KIISKILÄNMÄEN NÄKÖTORNI

Multian Nikarassa sijaitseva Kiiskilänmäki on eteläisen ja keskisen Suomen korkein kohta (268,8 m), jonne valmistui kesällä 2004 näkötorni. Tornin katselukorkeus on noin 20 metriä. Näkötornin läheisyydessä on myös kota ja laavu. Avotulen teko on sallittu vain sille varatulla paikalla laavun vieressä ja kodassa. Näkötornilta lähtee myös merkitty kolmen kilometrin mittainen luontopolku läheiselle Lauttajärven erämaajärvelle. Sahrajärventie 725, Multia.

KOTISEUTUMUSEO

Museo on sisustettu entiseen pitäjänmakasiiniin, kokoelmassa on 1300 esinettä. Tilat vihittiin museokäyttöön 1957. Punainen ja hirsinen museorakennus sijaitsee

Multian kirkon kupeessa. Museo on auki kesälauantaisin 8.6.-10.8. klo 12-15 lukuun ottamatta juhannuspäivää.

UITAMONKOSKEN MYLLYMUSEO

Keski-Suomen ainoa myllymuseo sijaitsee 2,5 kilometrin päässä Multian keskustasta Uuraistentien varrella. Mylläri Kalle Virtanen osti myllypalstan 1881 ja rakensi paikalle uuden myllyn 1888. Museoksi mylly vihittiin 1968. Myllyn ovet ovat avoimina toukokuun alusta syyskuun loppuun ja siihen voi tutustua omatoimisesti. Uuraistentie 52 (pysäköintialue tien toisella puolella).

LOVIISA CHARLOTTA -KIRKKO

Puinen ristikirkko valmistui 1796 ja se muutettiin pitkäkirkoksi vuonna 1900. Kirkon suunnitteli Mats Åkergren. Loviisa Charlotta oli silloisen Ruotsi-Suomen kruununprinssin Kustaa Aadolfin kihlattu. Kirkko on täysin remontoitu ja vihittiin uudelleen käyttöön lokakuussa 2023.

HÄRKÖLAMMEN YMPÄRISTÖTAIDENÄYTTELY

Multian keskustassa kirkon kupeessa sijaitsee historiallinen Härkölampi, mikä luo ainutlaatuiset puitteet ympäristötaidenäyttelylle. Lammen ympäri kiertää polku, jonka ympärille teokset luodaan. Näyttely on kierrettävissä heinäkuun alusta elokuun loppuun saakka. Tule nauttimaan ympäristöstä ja taiteesta!

Multian Kesä – täynnä tapahtumia



Kesän poimintoja

Härkölammen ympäristötaidenäyttely

Kahdeksannen Härkölammen ympäristötaidenäyttelyn tämän vuoden teemana on Maa-Ilma Mielessään. Näyttely kootaan Multian kirkon vieressä sijaitsevan lammen ympäristöön ja se on kierrettävissä heinä-elokuun. Näyttelyssä on noin parikymmentä taideteosta ympäri lampea ja teoksilla on nimikyltit. Taiteilijoita on Multian ja lähikuntien lisäksi kauempanakin, kuten Helsingistä ja Espoosta. Härkölammen ympäri kiertävälle polulle pääsee Salen nurkalta lähtevää kävelytieta sekä Sinervän koulun pihalta, Junttilantie 2.

Ajokauden päättäjäiset

Kesän päättää perinteisesti Multian Moottorikerhon Ajokauden päättäjäiset 22.-23.8.2025. Kesän suosituin tapahtumaa kerää ison, yli tuhannen henkilön yleisön Camping Sinervälle. Tapahtuma on avoin kaikenlaisille harrasteajoneuvoille ja -merkeille. Näytteille saapuu mopoja, moottoripyöriä, autoja, kuorma-autoja, traktoreita, metsäkoneita, maamoottoreita jne. Tapahtumassa ohjelmaa lapsille, musiikkia, näytöksiä yms. sekä myyntikojuja. Multian keskustasta ilmainen bussikuljetus Camping Sinervälle.



Seuraa Visit Multia-sivuston tapahtumakalenteria sekä Multian Kesän Facebook-sivua.



Multia

Tarja Pietikäinen
p. 040 3016 233
tarja.pietikainen@multia.fi

Sami Jylhä
p. 040 3016 203
sami.jylha@multia.fi

visit.multia.fi
f multiankesa



KALEVANTULI
KYNTTILÄT | LJUS
CANDLES

20
2005-2025



Handmade
in Multia,
Finland



Käsin valetut kynttilät pajamyymälästä

Tervetuloa Multian pajamyymälään. Tarjolla koko valikoima design-kynttilöitä, Olivia-oliivikynttilöitä ja soijavahakynttilöitä. Aukioloajat verkkosivuillamme.

Keskustie 33, 42600 Multia
050 354 3298 • info@kalevantuli.net



www.kalevantuli.net



/Kalevantuli

VANHA VÄÄTÄNEN



Nauti yhdessäolosta luonnon keskellä Väätäisjärven rannalla.

- kaksi talviasuttavaa seitsemän hengen mökkiä
- rantasaunat ja laavu
- tilalla luontopolku

- saunaillat
- kokoukset ja perhejuhlat päätalossa
- tilauksesta ryhmille ruoka- ja kahvitarjoilut

VANHA VÄÄTÄNEN

Väätäisentie 16, 43430 Multia
p. 0400 565 398
vanhavaatanen@pp.inet.fi
www.vanhavaatanen.com

CAMPING SINERVÄ



Leirintäalueemme sijaitsee Multialla kauniin Sinervä-järven rannalla nimen kärjessä. 50 caravanpaikkaa.

Tule majoitumaan hirsimökkeihin tai varaa vaunullesi rantapaikka.

Rantasaunamme lämpiävät joka päivä.

Lapsille leikkipaikka muumitaloineen.

Vuokrattavana sup- laudat, kajakit ja kanootit.

Ravintolassa tasokkaat tuotteet.

CAMPING SINERVÄ

Leiritie 12, 43430 Multia
info@campingsinerva.fi
www.campingsinerva.fi

NEVALAN LOMAMÖKIT



Nevalan lomamökit sijaitsevat Keski-Suomessa, Multialla keskellä Suomen kauneinta luontoa.

Voit valita neljästä mökistä juuri itsellesi sopivan paikan rentoutua.

Kolme ympärivuoden asuttavaa mökkiä ja yksi kesäasuttava mökki 5-8 henkilölle.

Varauskalenteri ja lisätiedot kotisivuilta.

NEVALAN LOMAMÖKIT

Keski-Suomi, Multia
p. 0400 336 036
myynti@nevalanlomamokit.fi
www.nevalanlomamokit.fi

PURONRANNAN PAJA



Puronrannan Paja on syntynyt harrastuksesta ja innosta kehittää vanhasta ja kierrätystavarasta sisustus- ja lahjatavaroita.

Ruosteesta ja piikkilangasta syntyy monenlaista. Betonitöitä on myös ruukuiksi ja patsaiksi

tehty. Tuotteet vaihtelee mielen ja materiaalin mukaan.

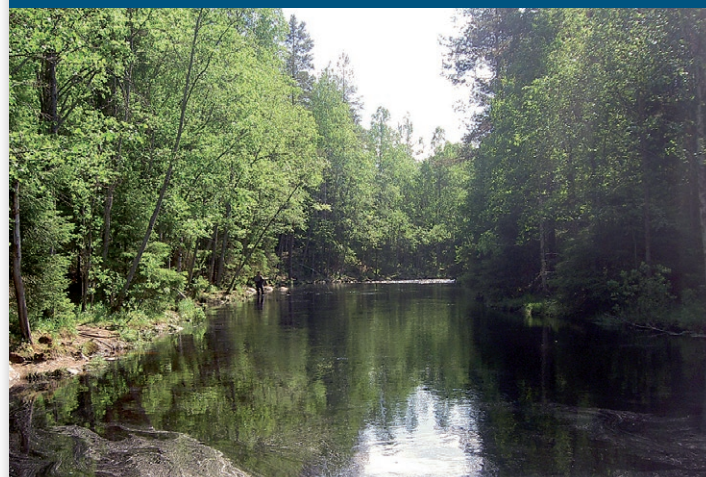
Salonki on parturi-kampaamo pääosin tuoksuttomilla tuotteilla.

Avoinna aina kun kotona olen. Poiketa voi puodilla illalla ja viikonloppunakin.

PURONRANNAN PAJA PURONRANNAN SALONKI

Eija Välkky
Keskustie 43, 42600 Multia
p. 040 596 0874
Facebook: Puronrannan Paja

TERVETULO KALASTAMAAN MULTIALLE!



Multian koskikalastuskohteissa kalastus sallittu vain perholla ja uistimella. Saaliskiintiö kaksi lohikalaa / lupa. Otto-onkien, heittokohojen ja tahnojen käyttö kielletty. Alle 7-vuotiaat lapset voivat kalastaa vanhempiensa kiintiöön. Kalastus sallittu avoveden aikaan pois-lukien taimen kuturauhoitusai- kana 1.9.-30.11. Rasvaevällinen taimen on rauhoitettu kokonaan. Palsankosken koskikalastusalue on kolmen kosken apajapaikka.

Saalista varmistaa noin kahden viikon välein tehtävät pyyntiko-koisten kalojen istutukset. Istutuksia tehdään kesäisin 1000-1400 kiloa. Palsankosken koskikalastusalueella mahdollisuus vuokrata aitamajoitusta. Saaliskalat kirjolohi ja taimen.

Alueella myös mahtava luontopolku Natura-alueella.

Tervetuloa kireiden siimojen pariin!

MULTIAN KOSKIKALASTAJAT RY
www.palsankoski.fi



Petäjävesi

www.petajavesi.fi/matkailu
www.petajavesioldchurch.fi

f Petäjaveden kunta
 Petäjaveden vanha kirkko

ig petajavedenkunta
 petajavesioldchurch

PETÄJÄVESI - MAAILMANLUOKAN HISTORIAA JA KULTTUURIKOHTAAMISIA

Keskellä säkenöivän kaunista Keski-Suomalaista järvimaisemaa sijaitsee tunnelmallinen ja viihtyisä Petäjävesi. Kuntamme helmi on ainutlaatuinen UNESCO:n maailmanperintökohde Petäjaveden vanha kirkko. Tämä pohjoismaisen puuarkkitehtuurin ja puurakennustaidon perinteen taidonnäyte kertoo suomalaisen kansan arjen tarinaa neljältä vuosisadalta. Haluatko olla hetken osa tätä tunnetta?

Petäjävedellä voit nauttia letkeästä elämänmenosta sekä luontokohteista, joissa koet hiljaisuuden, erämaatunnelman tai tutustut tuhansien vuosien maajään sulamisvesien muovaamaan harjumuodostelmaan. Melojia houkuttaa Wanhä Witosen melontareitti. Pyöräilijälle on tarjolla Lakeland by Cycle; Vanhan kirkon sorakierros, reitti tarjoaa kumpuilevia hiekkateitä syvällä metsän siimeksessä, uimarantoja ja useita uniikkeja majoitusvaihtoehtoja. Reitti

kulkee myös Petäjaveden vanhan kirkon ja Karhunahtaan kautta. Kettulanvuoren ulkoliikuntapuiston alueelta löytyy ulkokuntosali, kuntoportaat, frisbeegolfraita, ulkoilureitit ja talvella erinomaiset hiihtoladut. Taidetila Toinila kertoo kirkonkylän historiaa, 1950-luvun lopulta saakka paperi- ja karkkikauppana toiminut suojeltu rakennus on saanut uuden käyttötarkoituksen. Lapset saavat tehdä taidetta ulkona ja sisätiloissa, jokainen voi osallistua taiteen tekemiseen matalalla kynnyksellä. Kesäsin järjestetään tiloissa useita näyttelyitä. Vapaa pääsy.

Yhdistä lomaasi tai vanhan kirkon vierailuusi majoittuminen laadukkaissa mökeissä, aittamajoituksessa tai maatilasviiteissä. Käymällä paikallisissa tapahtumissa, kalastamalla, marjastamalla ja nauttimalla perinteistä paikallista lähiruokaa. Tiesithän, että meille pääsee myös junalla!

Hyppää
 junaan ja
 tuu meille!



MAATILAMATKAILU KUMPUNEN



Tervetuloa Kirrin tilalle Petäjävedelle!

- Aamiaismajoitusta tilan päärakennuksen maalais-romanttisissa kahdenhengen huoneissa ympäri vuoden sekä kesäisin viihtyisissä aitoissa
- Lomamökkejä vuokrataan ympäri vuoden
- Rannassa savusauna
- Ateriapalveluja tilauksesta ryhmille

Alueen suurin kesäjuhlatila Kumpusen Juhlanavetta:

- Reilut tilat jopa 150 hengen juhla-, kokous- tai koulutus-tilaisuuksille
- Ruokailu, virvokkeet ja kokous-varustelut samassa tilassa
- Ympäriillä upea luonto ja rauhallinen maalaisympäristö

KUMPUNEN

Maatilamatkailua parhaimmillaan

MAATILAMATKAILU KUMPUNEN

Kirrintie 94, 41900 Petäjävesi
p. 040 731 5299, posti@kumpunen.fi, www.kumpunen.fi

TAIPALEEN LUOMUTILA



Taipaleen luomutila

Taipaleen luomutila on vanha sukutila kauniin Piesasjärven rannalla Piesalankylässä Petäjävedellä. Tilalla on vuosikymmenien perinteet luonnonmukaisen maatalouden ja matkailutoiminnan harjoittamisesta. Pihapiiri on laaja ja leppoisa loman ja tapahtumien viettoon.

- luomunaudanlihaa suoramyyntinä
- päärakennuksen tilojen vuokrausta tapahtumiin
- aittamajoitusta tilan pihapiirissä kesäaikana
- perinteisen rantasaunan leppoisia löylyjä
- majoitusta tilavassa Kiulukka-lomahuvilassa Piesasjärven rannalla omassa rauhassa ympäri vuoden (4-6 hlöä)

TAIPALEEN LUOMUTILA

Taipale 20, 41900 Petäjävesi
info@taipaleentila.fi
Ida Taipale p. 040 725 7514
Minna Taipale p. 040 504 3616
f Taipaleen luomutila
@ taipaleenluomutila

LEMETILÄN TILA



Vanhan maalaispihapiirin ja järvimaisemien tunnelmaa kävelyamatkan päässä palveluista.

- Juhlat ja kokoukset
- Majoitus mökeissä ja huoneissa

Petäjäveden vanhan kirkon vieressä (etäisyys 400 m) valtatie 23 varrella. Etäisyys keskustaan 1 km.

Tervetuloa viihtymään!

LEMETILÄN TILA

Siltatie 23, 41900 Petäjävesi
p. 050 414 7275
www.lemettilantila.fi

PETÄJÄVEDEN VANHA KIRKKO



Kuva: Juhana Mustonen

Tervetuloa Unescon maailmanperintökohteeseen!

Aukioloajat:

1.6.-31.8.2025 päivittäin klo 10-18 (paitsi suljettuna juhannuksena 20.-21.6.2025). Muina aikoina kirkko avoinna ennakkovarauksella.

Pääsyliput:

Aikuiset 9 €
Opiskelijat, eläkeläiset ja työttömät 6 €
Yli 10 hengen ryhmät 6 €/hlö
7-15 -vuotiaat 2 €
Alle 7-vuotiaat ilmaiseksi

Pääsyliput saatavilla verkkokaupasta petajavedenvanhakirkko.fi ja paikan päältä.

Pääsymaksut sisältävät noin 30 minuuttia kestävä opastuksen oppaan johdolla.

PETÄJÄVEDEN VANHA KIRKKO

Vanhankirkontie 9, 41900 Petäjävesi
p. 040 582 2461, opas@petajavesi.fi
www.petajavedenvanhakirkko.fi

Vanhan kirkon kesäkonsertit

Tulevana kesänä vanhan kirkon perinteikäs kesäkonserttisarja on viiden laadukkaan ja keskenään erilaisen konsertin kokonaisuus. Konsertit järjestää yhteistyössä Petäjäveden kunta, Petäjäveden seurakunta ja Petäjäveden vanhan kirkon säätiö.

Kesän 2025 esiintyjät
Petäjäveden vanhassa kirkossa:

- 9.7. klo 19** Samuli Edelmann
16.7. klo 19 Ruamjai
23.7. klo 19 Yona
30.7. klo 19 Kimmo Rauhamäki & Painava sana

SUORAMYNTI HEINÄHATTU JA KIRPPIS



Petäjävedellä, valtatie 23:n varrella Huoltoasema Kyläseppän pihapiirissä, sijaitsee tunnelmallinen Heinähattu.

Meillä voit nauttia kahvit, tehdä löytöjä kirpputorilta ja shoppailla paikallisten yrittäjien käsityötuotteita tai elintarvikkeita.

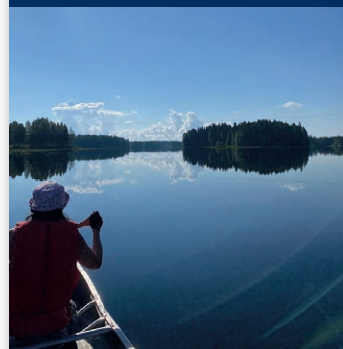
Myyntissä mm. säilykkeitä, luomujauhoja ja -ryynejä, hunajaa ja uunituoreita leivonnaisia myös mukaan.

Persoonalliset käsityöt ja paikalliset kirjat ilahduttavat sekä matkamuistoina että tuliaisina. Ostospaikka, jota ei voi ohittaa!

SUORAMYNTI HEINÄHATTU JA KIRPPIS

Karikontie 1
41900 Petäjävesi
p. 044 2811 880
f suoramynti heinähattu

WANHAN WITosen MELONTAREITTI



Wanhan Witosen melontareitti alkaa Petäjävedeltä ja päättyy Jämsään Päijänteelle. Reitillä saat kokea, miten tunnelmalliset joet ja kimmeltävät järvet vaihtuvat kuohuviin koskiin.

Reitti soveltuu kaikenikäisille ja kuntoisille melojille. Reitin kokonaispituus on 75 km ja sen voi meloa lyhyemmissäkin osuuksissa. Reitin varrella on varustettuja rantautumispaikkoja.



Unesco kohteemme Petäjäveden vanha kirkko on ensimmäinen rantautumispaikka.

PETÄJÄVEDEN KUNTA

matkailu@petajavesi.fi
f Petäjäveden kunta
@petajavedenkunta
www.petajavesi.fi/matkailu



Virrat

www.visitvirrat.fi  [virtainkaupunki](#)  [#visitvirrat](#)

Huippu- tapahtumia!

JuhannusVirrat
Ikuinen Juhannus
MukuFestarit
KesäVirratSoi

VIRRAT – LUONNOSTAAN ONNELLINEN

Virrat on maaseudun ympäröimä mukava kaupunki, jossa leppoisa elämä on mahdollista. Kaupungissamme elämä soljuu mutkattomasti eteenpäin ja voit tavoittaa ympäri vuoden juhannustunnelman.

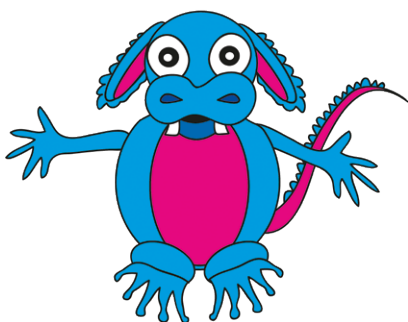
Juhannusfiilis syntyy ihmisistä ja rauhasta keskellä kauniita luonnonmaisemia. Vesistöjen runsaus takaa monipuoliset harrastusmahdollisuudet ja lumoavan kaunis luonto kutsuu seikkailuun. Luontoseikkailijalle kaupungin keskustan tuntumasta löytyvät mm. jylhät Torisevan rotkojärvet.

Rikas kulttuuriperintö sekä monipuoliset aktiviteetit, palvelut ja tapahtumat tarjoavat koko perheelle nähtävää ja koettavaa.

Virtain Perinnekeklässä pääsee retkelle entisaikojen maalaisidylliin ja Höyrylaiva Tarjanne vie nauttimaan järvimaisemista pitkin Runoilijantietä.

Virtain kesätapahtumatarjonta on runsasta. Siihen kuuluvat perinteiset Juhannusmarkkinat, korkeatasoinen KesäVirratSoi -musiikkijuhla, Ikuinen Juhannus sekä lasten MukuFestarit.

Talvisin Virroilta löytyy mm. jääkiipeilyä, hiihtolatuja ja laskettelurinne. Lisää mukavaa tekemistä ja koettavaa löydät Virtain matkailusivustolta www.visitvirrat.fi



RAVINTOLA MIKONTALO



Keskellä lomasuomea viihtyisä tuparavintola Mikontalo. Arkisin runsas arkilounas ja viikonloppuisin runsaanpi hämäläinen pitopöytä.

Aukiolo 1.6–15.8 klo 11.00–16.00.
Talvikausi 16.8.–31.5.
klo 11.00–14.30 ma-pe ja su.
A-oikeudet.

RAVINTOLA MIKONTALO

Perinnekeylä, 34800 Virrat
p. (03) 475 6560, 050 558 2485, mikontalo@mikontalo.fi
www.mikontalo.fi

JUSSILAN LOMAMÖKIT



Tasokkaita loma-asuntoja Virroilla Näsijärven rannalla 5 km Virtain keskustasta Runoilijantien laivareitin varrella sekä Alavudella Sapsalammin rannalla. Mukavuuksiin kuuluu mm. ulkoporeallas joka kohteessa. Kotisivuilla tarkemmat tiedot ja varauskalenterit.

JUSSILAN LOMAMÖKIT OY

p. 010 279 4240
myynti@jussilanlomamokit.fi
www.JLMresorts.fi

SÄNGENNIEMEN LOMAHUVILAT



Neljä uutta huvilaa ulkoporeallilla. Ympäri vuotiseen käyttöön tarkoitetut huvilat sijaitsevat Virtain Vaskivedellä Näsijärven rannalla.

Lisätiedot ja varaukset:

www.huvila.net/1537
www.huvila.net/1530
www.huvila.net/1954
www.nettimokki.com/9092

SÄNGENNIEMEN LOMAHUVILAT

Marko Majala
p. 044 5673 586
huvilat@phpoint.fi

OLEN TEHNYT UUSIA!



Tervetuloa Galleriaan pitämään taukoa ja nauttimaan maisemasta.

Kirsti on tehnyt uusia töitä.

Tule katsomaan ja tekemään hankintoja.

Opasteet tieltä nro 65.

- Kesän avajaiset su 15.6. klo 14
- Kirstinpäiväkahvit to 24.7. klo 14

KIRSTIN GALLERIA

Ittemäentie 56,
34800 Virrat
p. 050 3273 845
taide@kirstingalleria.fi
www.kirstingalleria.fi



METSÄN SYDÄN

MATKALLA METSÄN SYDÄMESSÄ

JUUPAJOKI · KEURUU · MÄNTTÄ-VILPPULA · RUOVESI · VIRRAT

Pirkanmaalla ja Keski-Suomessa, Järvi-Suomen kainalossa, on Metsän Sydän, viiden kunnan alue, jossa odottavat hyvän loman kaikki ainekset. Paljon erilaisia majoitusmahdollisuuksia, tapahtumia, nähtävää, paikallisia herkkuja, kulttuuria...

Tervetuloa Metsän Sydämeen, jossa ilmeikäs luonto luo lomillesi näyttävät kehykset!

www.visitheartfinland.fi · f VisitHeartFinland · @ visitheartfinland · #visitheartfinland



LEADER
PoKo



www.visitruovesi.fi
www.ruovesipalvellee.fi



ruovedenkunta



#visitruovesi

Luonto- ja
kulttuuri-
elämyksiä

UPEAA LUONTOA JA JÄNNITTÄVÄÄ KULTTUURIHISTORIAA!

Ruoveden kirkaat vedet, Helvetinjärven kansallispuiston rotkojärvet mahtipontisine kalliojyrkänteineen ja sen vehreät metsät sekä Siikanevan laaja suoalue ovat täynnä seesteistä kauneutta.

Useat kultakauden taiteilijat 1800-luvun lopulla samoilivat Ruoveden jylhissä maisemissa ja lumoutuivat romanttisesta rauhasta. Ruoveden kirkonkylässä sijaitseva Runebergin lähde muistuttaa paikkakunnalla kotiopettajana työskennelleestä kansallisrunoilijasta.

Täällä on yhä vilkas kulttuurielämä, ja kesäisin yleisöä keräävät Musiikkia! Ruovesi -kamarimusiikkijuhlat, Noitakäräjät, kylämarkkinat, runsas taidenäyttelytarjonta ja monet muut tapahtumat ja konsertit sekä ainutlaatuista

tunnelmaa tarjoava Vinhan kirjakauppa ja kulttuurikeskus.

Ruovesi tarjoaa matkailijalle eri majoitusmahdollisuuksia, eräopas- ja elämyspalveluja sekä monia vaihtoehtoja luonnosta nauttimiseen, haluat sitten patikoida, pyöräillä, meloa, marjastaa tai vain hiljentyä hetkeen.

Apua ja tietoa lomasi suunnitteluun saat Ruoveden Matkailuinfosta.

Matkailuinfo

Ruovedentie 5, Ruovesi
 avoinna 9.6.-17.8.2025 joka päivä klo 12–18
 (juhannuksena 20.–21.6. suljettu)
 p. 044 787 1388 / 044 787 1304
matkailu@ruovesi.fi
tanja.lahti@ruovesi.fi



Ruovesi Camping

Luonnonkaunis Haapasaari tarjoaa rauhallisen miljööntoutumiseen.

Tervetuloa mökkeilemään, telттаilemaan tai viipymään oman matkailuauton kanssa hyvien palveluiden leirintäalueelle.

Lisätiedot ja varaukset: Ruovesi Camping • p. 044 241 4520 • haapasaari@ruovesi.fi



TULE HALOILLA KULKEVALLE TARJANTEELLE!

RUNOILIJAN TIE TARJANTEELLA



Höyrylaivalegenda tarjoaa elämyksiä kaikille aisteille maailman kauneimmassa järvimaisemassa. Varaa matkasi heti: www.tarjannelaiva.fi

VISIT ÄHTÄRI

- monipuoliset palvelut yhdestä osoitteesta

Ähtärin valttikortteina ovat puhtaan luonnon ja vesistöjen lisäksi monipuoliset majoitusmahdollisuudet sekä aktiviteetit, joita on saatavilla ympäri vuoden. Lisäksi Ähtärissä on hyviä kohteita, joissa voi järjestää kokouksia, virkistys- tai tyhy-päiviä tai juhlia.

Vaihtoehtoja löytyy runsaasti erikokoisille ryhmille. Valinnanvaraa löytyy korkeatasoisista huviloista, lomahuoneistoista ja mökeistä sekä vanhan ajan tyyliä henkivistä huoneista mukavuuksineen.

Ähtärin upeaan järviluontoon ja harjumaisemiin voi tutustua hyvin hoidetuilla vaellusreiteillä sekä luontopoluilla ympäri vuoden. Saavu Ähtäriin autolla tai junalla, jolloin voit ottaa pyöränkin mukaan!



Nauti luonnosta ja kulttuurista kävellen tai pyöräillen. Tutustu myös erilaisiin aktiviteetteihin.

Tässä esimerkkejä monista vaihtoehtoista:

- Ähtärin matkailualueelta löytyvät Eläinpuisto, uimahalli Loiske Ähtäri, Flowpark-kiipeilypuisto, padel- ja tenniskentät, Saunaravintola Kiulun välinevuokraus, golf-kenttä, Ähtäri Zoo Campingin uimaranta sekä Kierinniemen, Ohrakosken, Arpaisten ja Väliveden luontoreittien lähtöpaikat.
- Ähtärin keskustasta löytyvät Veden polku -kulttuurireitti, Pirkkanpohjan taidekeskus, Kultaisen korin tapahtumat, Pumptrack-rata, Parkour-puisto sekä Mustikkavuoren kuntoportaat ja maisematorni.
- Vietä aikaa vesillä eri tavoin; varaa ohjattu melontaretki tai vuokraa käyttöösi vene, kajakki tai SUP-lauta. Viihtyisiä uimarantoja löytyy eri puolilta Ähtäriä.
- Frisbeegolfradat (Tuomarniemi, Luontoleirikeskus Honkiniemi, Mustikkavuori, Alastaipale)
- Talvisia aktiviteettimahdollisuuksia löytyy myös: hiihto, lumikenkäily, retkiluistelu, maastopyöräily, mäenlasku pulkalla ja avantouinti.

Visit Ähtäri.fi on kotimainen verkkokauppa, josta voit:

- varata ja maksaa majoituksen, aktiviteetit sekä pääsyliput turvallisesti
- katsoa vinkit nähtävyyksistä, ruokapaikoista sekä tapahtumista
- tutustua retkeilykohteisiin ja luontoreitteihin karttoineen
- löytää valmiit paketit hemmotteluhoidoista sekä ryhmäretkistä

Omistatko vapaa-ajan asunnon Ähtäristä tai lähialueelta ja haluaisit vuokrata sitä majoituskäyttöön?

Kotimaisessa verkkokaupassamme on toimivat verkkomaksuominaisuudet.

Tilitykset 1-2 krt kuukaudessa.

Ota yhteyttä, mikäli haluat lisätietoja välityspalvelustamme- ja sopimuksesta.

Viivy yksi tai useampi päivä - tekemistä riittää varmasti!

Suunnittele oma matkasi ja tee varaus: www.visitahtari.fi



Annu Raivio
Visit Ähtäri

Visit Ähtäri palvelee

Palvelemme arkisin kello 9–15 puhelimitse ja sähköpostitse.

Sesonkiaikoina tavoitat meidät myös iltaisin.

Palvelemme suomeksi ja englanniksi.

www.visitahtari.fi

info@visitahtari.fi

puh. +358 40 500 3933

Ota meidät seurantaan myös somessa!

[f](#) visitahtari

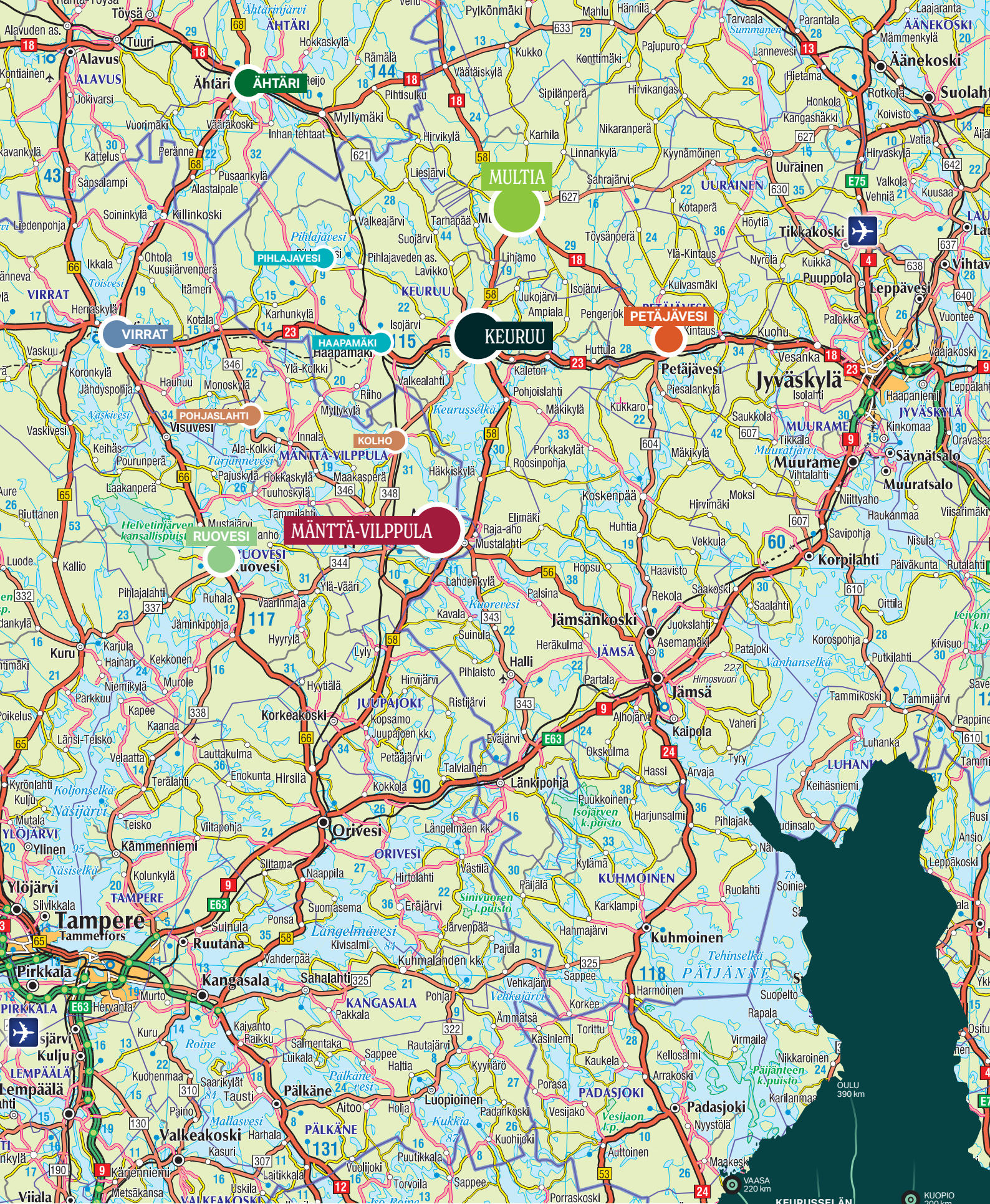
[i](#) visit.ahtari

Tutustu myös ryhmien retkipaketteihin!



**MAJOITUS | MATKAPAKETIT | AKTIVITEETIT JA LISÄPALVELUT
RYHMÄT | KOKOUKSET | RUOKAILE | NÄE JA KOE**

Kuvat: Katja Urrila, Maarit Rapp



KEURUU

Keuruun matkailuinfo
Keuruun pääkirjasto
Pitäjäntuvantie 5,
42700 Keuruu
p. 040 572 5640
info@keuruu.fi
WWW.VISITKEURUU.FI

MULTIA

Multian Kunnantupa
Multianraitti 1, 42600 Multia
p. 040 301 6235,
kirjaamo@multia.fi
Avoimena ke 9–16, la 10–15
Kesällä ma-pe 9–16, la 10–16
WWW.MULTIA.FI

MÄNTTÄ-VILPPULA

Mänttä-Vilppulan matkailuinfo
Seppälän puistotie 15,
35800 Mänttä-Vilppula
p. (03) 4888 555
matkailu@taidekaupunki.fi
Katso aukioloajat nettisivuilta.
WWW.VISITTAIDEKAUPUNKI.FI

