

Omakoti



VANTAA » NUMERO 1/2020 » OMAKOTIASUMISEN ERIKOISLEHTI » 12. vuosikerta » www.omakotilehdet.fi

**LUE MYÖS
RIKASTETTU
DIGIVERSIO
LEHDESTÄ!**



<https://view.creator.taiqa.com/mp/omakoti-vantaa0120>

www.omakotilehdet.fi

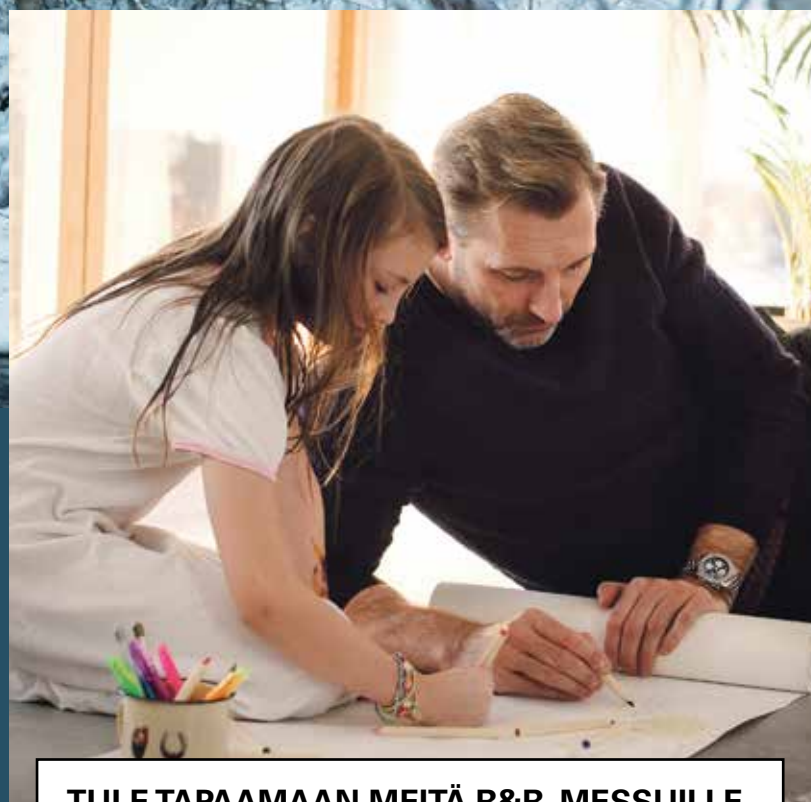
 **NIBE**

LUONNOLLISTA LÄMPÖÄ

NIBE lämmitysjärjestelmä on varma valinta pitkälle tulevaisuuteen, niin uuteen kuin remontoitavaan kotiin. Valitsetpa maalämmön, ilma-vesi- tai poistoilmalämmityksen, niin lämmität kotisi ja käyttövetesi rahaa ja ympäristöä säästäten.

Liitä järjestelmääsi myös NIBE ilmanvaihtokone, viilennys ja aurinkosähkö ja ohjaa kaikkia etänä älypuhelimestasi.

NIBE on varma valinta. Luonnollisesti.



**TULE TAPAAMAAN MEITÄ R&R -MESSUILLE
MYYRMÄKEEN 24.-26.1.
OLEMME PAIKALLA SINUA VARTEN!**

IT'S IN OUR NATURE

WWW.NIBE.FI



lasiterassit

lasitukset

muut rakennustyöt

tahtiterassit.fi

Veka Ruotsalainen

0405669616



Värisilmä

PINNAT UUSIKSI!

- Vinyylilankut • Muovimatot • Laminaatit • Parketit
- Laadukkaat Borås-tapetit (toimitusmyyntinä)
- Kotimaiset Värisilmä sisä- ja ulkomaalit



**PÄÄLLYSTÄ
LATTIASI
MUOVIMATOLLA!**

MATON LEVEYS ON VAKIO.

Kuivan tilan maton leveydet:
2m, 3m ja 4m

Kostean tilan maton
leveydet: 1,5m ja 2m

**PITUUDET OMIEN
MITTOJEN MUKAAN**

Helsingin Mattotyö
ja Myynti Oy

Kyttäläntie 6, 00390 HELSINKI
Puh. (09) 540 4000
Palvelemme:
ma-pe 7.00-17.00



Värisilmä
www.varisilma.fi

Ovatko rakkaimpasi turvassa?



ASD SYSTEMS

OSANA TURVALLISUUTTA

TELEURAKOINTI

- ✓ antennit
- ✓ yleiskaapelointi
- ✓ valokuitu

TURVAURAKOINTI

- ✓ rikosilmoitin
- ✓ kameravalvonta
- ✓ kulunvalvonta
- ✓ ovipuhelinjärjestelmät

Meiltä löytyy aina oikea ratkaisu huomioiden asiakkaan tarpeet. Kysy lisää:

040 746 5001
WWW.ASD-SYSTEMS.FI

Daniel Andersin
daniel.andersin@asd-systems.fi



Omakoti

www.omakotilehdet.fi
facebook.com/omakotilehti

Ilmestyminen

Nro 1/2020	vko	4*
Nro 2/2020	vko	14
Nro 3/2020	vko	21
Nro 4/2020	vko	27
Nro 5/2020	vko	40**
Nro 6/2020	vko	47

Jakelu ja levikki
Jakelulevikki 30 000 kpl
Pientalot Vantaan alueella.

*Lisäjakelu 1500 kpl Rakenna & Remontoi -messuilla 24.-26.1.
**Lisäjakelu 1500 kpl Omakoti -messuilla 25.-27.10.

* Jakelulevikit ilmaistaan vuosittaisen keskiarvon mukaisesti.

Julkaisija ja kustantaja
Media Potentia Oy
Hämeenkatu 26, 4 krs.
33200 Tampere
p. 0400 772 229
www.mediapotentia.fi

Päätoimittaja
Petri Kaukonen
p. 0400 770 203
petri@mediapotentia.fi

Toimitus
Mari Pihlajaniemi
p. 045 276 5998
toimitus@mediapotentia.fi

Saara Pakaslahti
p. 050 361 0261
saara.pakaslahti@mediapotentia.fi

Mediamyynti
Media Potentian toimisto
p. 0400 772 229
toimisto@mediapotentia.fi

Taitto ja ilmoitusvalmistus
Media Potentia Oy
aineistot@mediapotentia.fi

Paino
Alma Manu Oy

Etukannen kuva
Dreamstime.com

Lehti noudattaa ilmoitusten julkaisusääntöjä. Reklamaatit on tehtävä 7 vrk:n aikana ilmoituksen julkaisemisesta Media Potentia Oy:lle. Suurin mahdollinen vastuu ilmoituksen julkaisemisesta sattuneesta virheestä tai poisjäämisestä sekä sen aiheuttamista vahingoista on ilmoituksen hinta. Mikäli ilmoitusmateriaali saapuu aineistopäivän jälkeen Media Potentia Oy ei ole velvollinen korvaamaan painovirheitä. Ilmoituksista lähetetään oikovedos sopimuksen mukaan.Peruutukset viimeistään aineistopäivänä. Jos ilmoitus on ehditty valmistaa ennen peruutusta, veloitetaan siitä 50 % ilmoituksen hinnasta.

Aistiesteettömät asumisratkaisut -hanke



Koti kaikille aisteille

Tässä lehdessä

- 3 Pääkirjoitus
- 4 Ajankohtaista
- 6 Vanhan talon peruskorjaus
- 10 Seniorit talonrakentajina
- 14 Arkea pienemmällä hiilijalanjäljellä
- 20 Aurinkopaneelit
- 26 Arkkitehti suunnitteluapuna
- 32 Kodin pintojen hoito
- 36 Aisteja hellivä koti
- 42 Kiinteistökaupan virheet
- 46 Pihapuiden riskit
- 52 Liiku ulkona
- 58 Tuoteuutiset
- 62 Ajanviete



Petri Kaukonen
Päätoimittaja

Uusi vuosi ja uudet (digitaaliset) kujeet

Silloin tällöin saamme teiltä lukijoilta tiedusteluja siitä, mistä voisi saada käsiinsä jonkin A&K Omakoti -lehden vanhemmista numeroista. Toisinaan myös pitkään omakotitalossa asunut lukija on ottanut meihin yhteyttä, kertonut muuttavansa kerrostaloon ja toivonut saavansa lehden vielä uuteenkin osoitteeseensa.

Olemmekin miettineet, miten saisimme tuotua lehden sisältöä entistä monipuolisemmin teidän lukijoiden saataville. Sen myötä uudistamme nyt vuonna 2020 lehden digitaalista versiota ja tuomme näköislehden tarjolle aivan uudella alustalla, joka mahdollistaa myös erilaista sisältöä. Koska erilaisia sovelluksia löytyy tästä maailmasta jo moneen lähtöön, näköislehteä voi lukea uudella alustalla suoraan nettiselaimelta.

Linkkiä uuteen digilehteen kannattaa tähyillä A&K Omakodin Facebook-sivulta tai hyödyntää printtilehdestä myöhemmin löytyvää QR-koodia. Jatkossa lehden artikkeleihin voikin siis palata aina kätevästi netissä, vaikka printtilehti ei olisikaan enää käden ulottuvilla.

Ystävällisin terveisin,

Petri Kaukonen
päätoimittaja

Metro-Pesu oy

- Kemiallinen pesu
- Mattopesu
- Liinavaatepesu
- Työvaatteet
- Noutopalvelu

Tikkurikuja 1
09 340 4611
www.metro-pesu.fi

LAADUKAS
KATTOREMONTTI
Ammattitaidolla, sovitussa aikataulussa

KYSY TARJOUS

Soita 045 8866 282
info@henberg.fi | www.henberg.fi

» LYHYESTI

Vioittunut valosarja on turvallisuusriski

Schneider Electric muistutti talvella tiedotteessaan, että suurin osa sähköpaloista syttyy kotona, ja syynä on usein sähkölaitteeseen tai kaapelointiin tullut vika. Kun sähkövirta ei pääse kulkemaan tarkoitukseenmukaisesti liitoksessa tai vioittuneessa kaapelissa, saattaa liitoskohta kuumentua ja pahimmillaan kipinöidä. Esimerkiksi oven väliin puristuksiin jääneeseen jatkojohtoon tai kylmässä ja kosteassa säilytettyyn valosarjaan voi muodostua murtuma, jossa valokaari aiheuttaa kuumenemista.

Talvella ja etenkin joulun alla koteja koristellaan erilaisin valosarjoin, eikä niiden kuntoa aina tarkisteta. Paloturvallisuutta voi parantaa valokaarivikasuojailla, joka auttaa ehkäisemään vikojen aiheuttamia tulipaloja.

– Valokaarivikasuoja voi estää esimerkiksi valosarjasta alkavan tulipalon, sillä se kytkee virran automaattisesti pois ennen kuin valokaari aiheuttaa palovaaran. Kyseessä on kiinteistöjen turvallisuutta huomattavasti parantava laite, kertoo Schneider Electricin tuotepäällikkö **Teemu Hämäläinen**.

– Pelastusopiston tilastojen mukaan sähkölaitteiden aiheuttamat palot ovat kasvussa, kun muista syttymissyistä johtuneet pa-

lot taas ovat vähentyneet.

Pieni hinta paloturvallisuuden lisäämisestä

Suomessa valokaarivikasuoja on ollut tarjolla vuodesta 2018 lähtien.

– Tuote on myynnissä Suomessa, mutta sen käyttö on kohtalaisen vähäistä. Sähköasennusstandardi suosittelee valokaarivikasuojan käyttöä ja sähkökeskuksissa on valmius suojan käyttöön. Koska suoja ei ole pakollinen, jätetään se usein kustannussyistä hankkimatta. Kustannus lisäturvasta on kuitenkin pieni, sillä suoja maksaa noin 100–200 euroa, kertoo Hämäläinen.

– Palon aiheuttajana on usein vikaantunut sähkölaite, huono liitos tai vioittunut kaapeli. Valokaarivikasuoja voidaan estää tämän tyyppiset paloriskit. Valosarjoja pidetään usein päällä myös öisin, jolloin valokaarivikasuojan merkitys kasvaa entisestään. Valokaarivikasuoja on helppo asentaa jälkikäteen tai ottaa huomioon uuden talon sähkösuunnittelussa.

Suojasta on konkreettista hyötyä

Valokaarivikasuojan hyöty on konkreettinen. Sen avulla suojataan ihmishenkiä ja



Schneider Electric

omaisuutta, kun sähköviasta mahdollisesti johtuva palo ei pääse edes alkamaan.

– Suomessa paloturvallisuus otetaan vakavasti ja esimerkiksi palovaroittimet ovat kaikissa kiinteistöissä pakollisia. Niiden tarkoitus on kuitenkin vain varoittaa jo syttyneestä palosta, kun valokaarivikasuoja taas estää palon syttymisen. Vikavirtasuojien kattavan käytön avulla on onnistuttu estämään kotien sähkötapaturmat lähes kokonaan. Samalla tavalla valokaarivikasuojien avulla voitaisiin suojata ihmisten terveyttä

ja omaisuutta ehkäisemällä tulipalojen syntymistä.

Näin hankit valokaarivikasuojan kotiisi:

Ota yhteyttä sähkömieheen, joka voi tarkastaa, onko kotonasi valmius suojan asentamiseen.

Mikäli olet rakentamassa taloa tai uusimassa sähkökeskusta, pyydä sähkösuunnittelijaa huomioimaan valokaarivikasuoja suunnitelmassa.

Lamppujen kierrätys on ekoteko

Tiedätkö, miten vanhat loiste-, halogeeni- ja ledilamput hävitetään oikeaoppisesti? Motiva muistuttaa, että useimmat lamput eivät kuulu sekajätteen joukkoon ja niiden kierrätyksessä onkin parannettavaa.

Kotien valaistukseen käytetään pääosin ledi- ja energiansäästölamppuja, jotka käytöstä poistuttuaan kuuluvat kierrätykseen. Motivan asiantuntijan **Päivi Suur-Uskin** mukaan merkittävää osaa käytöstä poistuneista lampuista ei vielä palauteta kierrätyspisteisiin.

– Osa käytetyistä energiansäästö-, loisteputki- ja ledilampuista päätyy edelleen sekajätteeseen, vaikka oikea osoite niille on sähkö- ja elektroniikkaromun SER-keräyspiste, Suur-Uski kertoo.

Lampuista sekä erilaisista kiinteistä valaistustuotteista saadaan talteen hyödynnettäviä materiaaleja palauttamalla ne SER-pisteisiin. Vain halogeenilamput ja vanhat hehkulamput kuuluvat sekajätteeseen.

– Kuluttajilla on keskeinen rooli kiertotalouden mahdollistamisessa. Jos kuluttajat eivät lajittele ja kierrätä jätteitä, eivät hyödyntämiskelpoiset kierrätysjakeet tule hyötykäyttöön, Päivi Suur-Uski muistuttaa.

Sekajäte vähenee tulevaisuudessa entisestään

Lähimmät SER-vastaanottopisteet voit tarkistaa www.kierratys.info -sivustolta. SER-keräykseen kuuluvat ledien ja energian-

säästölamppujen lisäksi myös käytöstä poistetut jouluvalot, kirkasvalolamput ja muut valaisintuotteet. SER-keräyspisteiden lisäksi lamppuja voi palauttaa suurempiin elektroniikkaliikkeisiin ja päivittäistavarakauppoihin maksutta ja ilman ostovelvoitetta.

– Lamppujen kauppakeräyksen ja kuluttajien tiedon lisääntymisen myötä lamppujen kierrätys on tehostunut, mutta parannettavaa vielä on. Useimmat lamput ja valaistustuotteet kuuluvat kierrätyspisteisiin sekajäteastian sijaan. Olemme matkalla kohti kiertotaloutta ja tulevaisuudessa yhä suurempi osa raaka-aineista kiertää ja sekajätteen osuus jätteistä pienenee entisestään, Suur-Uski toteaa.



Pixabay

Nämä asiat ratkaisevat lumilingon valinnassa

Biltema vinkkaa, että varsinkin isomman myräkän jälkeen lumitöiden tekemistä voi helpottaa ja nopeuttaa lumilingolla perinteisen kolaamisen ja lapioimisen sijaan. Ennen lumilingon hankkimista yritys neuvoomiettimään, millaisella piha-alueella sille olisi käyttöä ja tarvitaanko yksi- vai kaksivaihelinko.

Yksi- ja kaksivaiheisen lumilingon erot

Useimmat lumilingot toimivat yhdellä ja samalla periaatteella, eli pyörivä syöttökierukka kerää lumen ja heittää sen pois. Lumilinkoja on kuitenkin olemassa kahdentyyppisiä: Yksivaiheinen lumilinko kerää lumen ja heittää sen pois samanaikaisesti. Linko ei siis käsittele lunta millään lailla ennen sen ulos heittämistä.

Kaksivaiheisessa lumilingossa on puolestaan syöttökierukan ja puhaltimen yhdistävä järjestelmä. Syöttökierukka syöttää lumen linkoon ja jauhaa sen osiin, minkä jälkeen puhallinpyörä puhalttaa sen ulos. Kaksivaiheisuus takaa sen, että lumen saa linkottua kauemmas, jopa 10–15 metriin, kun taas yksivaiheisen lingon heittoetäisyys on 6–8 metriä.

Yksivaiheiset lumilingot ovat yleensä kak-

sivaiheisia edullisempia. Kaksivaihelinkojen korkeampi hinta selittyy tehokkaammalla moottorilla sekä suuremmalla työleveydellä ja työkorkeudella. Tavallisesti niissä on myös enemmän lisätoimintoja, kuten työvalaisin, sähkökäynnistys, lämmitetyt kahvat ja lumivallin murtaja.

Mitä enemmän tehoa ja mitä suurempi työleveys ja -korkeus lumilingossa on, sitä enemmän se kykenee käsittelemään lunta, ja lumitöiden tekeminen nopeutuu. Yksivaiheisen lumilingon tyypillinen työleveys on 40–50 cm, ja se pystyy käsittelemään 20–30 cm:n syvistä lumikerrosta, kun taas kaksivaiheisen lingon tavallinen työleveys on 50–70 cm, ja sillä voi työskennellä jopa 50 cm syvässä lumessa.

Useimmissa lumilingoissa on renkaat tehojen sijaan. Renkaat tekevät lingosta helpposti ja tarkasti ohjattavan, ja se etenee sujuvasti useimmilla alustoilla. Jäisellä säällä renkaisiin voi asentaa lumiketjut, jotka parantavat pitoa.

Mieti, millaiseen käyttöön linko on tulossa

Vaikka kaksivaiheiset lumilingot ovat tehokkaampia, joissain tapauksissa yksivaiheinen linko on täysin riittävä. Jos lingon hankkii

ensisijaisesti vain pienten alueiden lumenluontiin (esimerkiksi pihojen ajoväylät, piha- ja talon edessä oleva jalkakäytävä), voi yksivaiheinen lumilinko olla hyvä valinta.

Yksi vaihtoehto on myös akkukäyttöinen lumilapio, joka on käytännössä pienoiskokoinen lumilinko. Sen työleveys on 30 cm, ja se on Bilteman mukaan käytännöllinen apuväline, kun halutaan kolata lumet sisäänkäyntien edestä ja kapeilta kulkuväyliltä, kuten talon ja autotallin väliltä.

Suurempien alueiden, kuten isojen pihojen tai parkkipaikkojen, lumenluontiin suositellaan kaksivaiheista lumilinkoa, jolla työskentely on tehokkaampaa ja nopeampaa. Mitä suurempi lingon työleveys on, sitä nopeammin lumityöt luonnollisesti sujuvat.

Valintaan vaikuttaa myös se, millaista lunta lingolla on tarkoitus käsitellä. Pääsääntöisesti kuivan ja kevyen lumen luomiseen riittää hyvin yksivaiheinen lumilinko; kaksivaiheinen linko pystyy puolestaan paremmin märepään ja painavampaan lumeen.

Muista pitää lumilinko kunnossa

Jotta lumilinko pysyisi hyvässä kunnossa, sille on hyvä tehdä tietyt huoltotoimenpiteet tasaisin väliajoin. Aina ennen käyttöä

kannattaa tarkistaa moottoriöljyn määrä, rengaspaineet sekä suojusten, turvalaitteiden ja säätimien kunto. Vuosittain pitäisi puolestaan muun muassa tarkistaa ja puhdistaa sytytystulppa (tai vaihtaa se kokonaan), vaihtaa moottoriöljy ja voidella murtosokat sekä säätää jalakset ja terät. Tarvemmin lumilingon huoltamisesta ja kunnossapidosta voi lukea laitteen mukana tulevasta käyttöohjeesta.

Kannattaa huomioida, että lumilingon murtosokat on suunniteltu katkeamaan, jos syöttökierukka tukkeutuu jostain syystä. Tämä estää laitteen vaihdelaatikon vaurioitumisen. Biltema suosittelee siis pitämään kotona varalta ainakin yhtä paria murtosokkia, ja välttämään muunlaisten naulojen tai ruuvien käyttämistä alkuperäisten sokkien tilalla.



Biltema

Jyrsijämyrkyt ovat myrkyllisiä myös muille eläimille

Turvallisuus- ja kemikaalivirasto (Tukes) toteaa, että viileät kelit saavat hiiret pyrkimään sisälle asuntoihin, jolloin koittaa hiirentorjunnan sesonkiaika. Viime syksyn ikävänä ilmiönä olivat kissojen myrkytykset, jotka on yhdistetty alfakloraloosia sisältäviin, nopeavaikutteisiin hiirenmyrkkyyihin. Tukesin mukaan kissojen oletetaan altistuneen myrkyille joko syömällä itse myrkyksyöttiä tai välillisesti syömällä myrkyttäneen hiiren.

Miksi alfakloraloosia ei ole kielletty?

Tukes on viranomainen, joka myöntää luvat jyrsijämyrkyille ja muille biosidivalmisteille Suomessa. Ennen luvan myöntämistä valmisteeseen käyttöön liittyvät riskit arvioidaan Suomessa tai jossakin muussa EU-maassa.

Tukes on saanut paljon kysymyksiä siitä, miten kissoille vaaralliset alfakloraloosivalmisteet voivat olla sallittuja ja kaikkien käytettävissä. Kun alfakloraloosia sisältävät jyrsijämyrkyt hyväksyttiin, ei osattu ennakoida, että kissat voisivat saada myrky-

tyksen myrkyä syöneistä hiiristä. Tällaista mahdollisuutta pidettiin erittäin epätodennäköisenä. Ajateltiin, että muiden eläinten myrkytys voidaan estää käyttämällä syöttilaatikkoo ja rajoittamalla valmisteiden käyttö sisätiloihin.

Tukes on reagoinut alfakloraloosimyrkytyksiin

Tukesissa on aloitettu toimet lemmikkien myrkytysten vähentämiseksi. Vastedes alfakloraloosia sisältävät valmisteet on myytävä esitaytetyissä syöttilaatikoissa ja pakauksissa pitää olla varoitus valmisteiden vaarallisuudesta lemmikkieläimille. Lain-säädäntö ei kuitenkaan mahdollista nopeita muutoksia. Käytännössä uudet varoitukset ja rajoitukset näkyvät kaupan hyllyllä muutamana kuukauden sisällä.

Tukes on pyytänyt kauppiaita tiedottamaan asiakkailleen alfakloraloosin vaaroista. On kuitenkin kauppiaiden oma valinta, tekevätkö he tätä vai eivät.

Vaikka rajoitukset tiukentuvat, on edelleen mahdollista, että kissa saa myrkytyk-



Pixabay

sen syömällä myrkyä syöneitä hiiriä. Alfakloraloosin riskit arvioidaan uudestaan EU-tasolla ensi vuonna. Tällöin Tukes nostaa

esille kissojen myrkytystapaukset. Samalla voidaan keskustella siitä, soveltuvatko valmisteet kuluttajakäyttöön.



Teksti: Mari Pihlajaniemi

Peruskorjaus on myös kustannuskysymys

Vanhan talon peruskorjaukseen ei kannata ryhtyä suin päin, sillä usein korjausten edetessä vastaan tulee muutakin korjattavaa ja kustannukset paisuvat samaa tahtia.

Peruskorjaus pidentää talon elinkaarta ja parantaa sen ominaisuuksia ja asumismukavuutta. Vanhan talon kohdalla on kuitenkin harkittava tarkoin, mitä kannattaa korjata ja miten laajasti, sillä korjaaminen on yleensä kaikkea muuta kuin halpaa. Toisinaan onkin vain hyväksyttävä se, että vanha talo on jo parhaat päivänsä nähnyt, ja tyydyttävä pitämään yllä talon käyttökuntoa.

Talotohtorina tunnettu Panu Kaila on todennut korjausoppaassaan *Talotohtori: Rakentajan pikkujättiläinen* peruskorjauksen lähtökohtana olevan tarve parantaa talon käyttöominaisuuksia. Korjauksen yhteydessä on hyvä mahdollisuus tutkia rakenteet pintaa syvemmältä ja uusia ja vahvistaa vaurioituneita tai kuluneita rakennusosia.

Kaila varoittaa kuitenkin peruskorjauksen kustannuksista, ja kehottaa välttämään tarpeetonta ylikorjaamista: jos jokin rakennusosa kestäisi vielä vuosia, sitä ei kannata uusia ”muuten vain”. Korjauksilla on hänen mukaansa taipumus laajeta, jolloin niin hinta kuin työmääräkin nousevat ennakoimattomasti.

Myös korjausrakentamisen asiantuntija **Timo Jokela** Peruskorjaamisen ja Rakentamisen Kehittämiskeskus PRKK ry:stä painottaa järjen käyttöä peruskorjaukseen ryhtymisessä:

– Missä vaiheessa kannattaa kaikki repiä pois ja uusia, se on rahakysymys, hän huomauttaa.

Peruskorjauksessa talon jokin rakennusosa korjataan tai uusitaan. Toisin kuin tavallisissa huoltokorjauksissa,

kyse on siis mittavammasta ja työläämmästä remontista:

– Se ei ole mitään pintamaalausta, vaan peruskorjaus on perusteellinen korjaus.

Vaivana kosteus ja virheelliset korjaukset

Aika ja luonnonvoimat ovat tehneet tuhojaan monissa vanhoissa taloissa. Jokela kertoo, että jos talolle ei tehdä mitään korjauksia, ajan mittaan vesi vaurioittaa ja homehduttaa rakenteet.

– Ja sotien jälkeen rakennetut rintamamiestalot olivat niin sanotusti kertakäyttötaloja. Ne oli ehkä tarkoitettu-kin kestämaan maksimissaan vain 40 vuotta.

Hän toteaa tuohon aikaan olleen lähtökohtaisesti pulaa rakennusmateriaaleista aina nauloista lähtien. Talot saatettiin rakentaa halvimmista mahdollisista materiaaleista ja siitä, mitä ylipäättään saatiin haalittua kasaan.

– Kun talo on sellaisesta tavarasta tehty, eihän se voi olla ihan paras mahdollinen. 1950- ja -60-luvulla on kuitenkin tehty vielä ihan asiallisiakin taloja, mutta se on niin tapauskohtaista.

Jokela toteaa, että jos tuon aikakauden talosta on vain pidetty huolta, se on saattanut säilyä hyvänä. 1970-luvun matalaperustaiset valesokkelitalot saavat häneltä kuitenkin kylmän tuomion:

– Olen nähnyt niitä hyväkuntoisiakin, mutta se on hyvin harvinaista.

Eräs vanhojen rintamamiestalojen perisynneistä on takavuosina, etenkin 1970–80-luvulla tehtyt korjaukset, jotka toteutettiin usein virheellisillä tai muuten väärillä korjaustavoilla.

– Vanhat korjaukset, nämä elintasosiivet ja muut, ovat kaikki heikentäneet sitä taloa vielä lisääkin. Vesikattoja on tehty ilman aluskatteita, ei ole tuuletuksesta tai muusta mu-rehdittu tai piitattu talon rakennusfysikaalisesta toimivuudesta sen enempää.

Kuntotutkimus käynnistää peruskorjauksen

Talotohtori-oppaassa on lueteltu neljä peruskorjauksen vaihetta: vaurioiden kartoitus ja seuranta, vaurioiden syyn selvittäminen, syiden poistaminen ja itse vaurioiden korjaaminen. Timo Jokela kertoo vanhan talon peruskorjauksen lähtevän liikkeelle kuntotutkimuksesta:

– Ensinnäkin pitää selvittää, missä kunnossa se talo on ja sen jälkeen tehdä korjaussuunnitelma.

Jo kuntoarviota tehtäessä kannattaisi hänen mukaansa pohtia, edetäänkö korjauksessa enää eteenpäin vai olisiko jo aika laittaa puskutraktori asialle.

– Siinä harkitaan sitten, kannattaako enää lähteä tekemään peruskorjausta laajemmalti, vai tehdäänkö sitten vain niin sanotusti käyttökuntoa ylläpitävää tekehengitystä.

Kuntotutkimuksen yhteydessä tehdään muun muassa rakenneavauksia talon rakenteiden kunnon selvittämiseksi. Jos tutkimuksessa ilmenee, että talo on tulossa tiensä päähän, Jokelan mukaan siihen ei ole enää järkeä uhrata rahaa. Hän huomauttaa, että esimerkiksi vanhan rintamamiestalon perusteellinen peruskorjaus maksaa lähestulkoon uuden talon verran. Harvalla on varaa laittaa peruskorjaukseen sellaisia summia.

– Vaihtoehtona on talon pitäminen käyttökunnossa niin pitkään, kuin se on terveydellisesti tai muuten vähänkään mahdollista. Sitten sitä taloa vain eletään niin pitkään, kuin se vain pysyy pystyssä, ja tehdään niitä välttämättömiä korjauksia: vesikattoa korjataan ja laitetaan paikkaa paikan päälle, kun vuotoja tulee.

Talosta voi jäädä jäljelle vain runko

Vanhan talon peruskorjaukseen kannattaa varata saman verran aikaa kuin uuden omakotitalon rakentamiseen.

– Se on tuplatyö, kun pitää purkaa vanhaa, tutkia ja suunnitella uutta siinä matkan varrella, toteaa Jokela.

Hän mainitsee esimerkkinä Helsingin Tapanilassa sijaitsevan vanhan rintamamiestalon, jonka peruskorjausta oli aikoinaan tekemässä:

– Siihen ei jäänyt kuin runko. Vesikatto jäi, mutta sekin on nyt jo uusittu.

Kyseisen talon julkisivu purettiin pois ja lisälämmöneristettiin, ja taloon vaihdettiin uudet ikkunat ja ovet. Sisältä purettiin pois kaikki pintaverhoukset ja asennettiin uudet levytykset.

Joskus vanhassa talossa voikin mennä uusiksi kaikki runkoa lukuun ottamatta – ja runkoakin joudutaan ainakin korjaamaan.

– Kaikki tekniikka – sähköt, lämmitysjärjestelmä – menevät uusiksi, ja ilmanvaihto pitää tehdä, luettelee Jokela.

Hän muistuttaa, että lämmitysjärjestelmän uusiminen on aina iso remontti, ja suosittelee painovoimaisen ilmanvaihdon sijaan hankkimaan taloon koneellisen ilmanvaihdon. Myös vesikatto joudutaan tavallisesti uusimaan:

– Sieltä pääsääntöisesti puuttuvat aluskatteet ja ullakkotilan tuuletus on puutteellinen.





Tarkastuspalveluja kiinteistöille

UUDENMAAN LÄMPÖKUVAUUS

**LÄMPÖKUVAUKSET – ILMAVUOTOPAIKANNUKSET
TIIVEYSMITTAUKSET – MERKKIAINEKOKEET**

- RT 14-11239 mukaiset sisälämpökuvaukset
- Julkisivun- ja vesikaton lämpökuvaukset lämpökameradronella
- Vesikaton valokuvaus- ja muut ilmakehävastatarkastukset (drone)
- RT 80-10974 mukaiset tiiveysmittaukset ja ilmakehävastatarkastukset
- RT 14-11197 mukaiset merkkiainekokeet ja hajuhaittakartoitukset

Sertifioidulla ammattitaidolla, luotettavasti.
www.uudenmaanlampokuvaus.fi • puh. 041 517 1370



**LÄMPÖ-
KAMERA-
KOPTERI**



RAKENNUTTAMIS- JA VALVONTATEHTÄVÄT

UUOSIEN KOKEMUKSELLA

CGH

Timo Halonen 0500 403 606
timo.asuintalo.halonen@gmail.com

WWW.CGHI.FI



Pientalolämmityksen ammattilainen!

- Öljypoltinhuollot ja -asennukset
- Lämmityslaitteiden huolto- ja asennustyöt
- Lämmönvesivaraajien uusimiset
- Kaukolämpöasennukset
- Lämmönsäätölaitteiden asennukset
- Paisunta-astiat
- Putkiasennukset
- Kiertovesipumput
- Lattialämmitys-järjestelmät



www.lvi-palveluhammar.fi **Soita » 0500 465 750**

- ✗ Hormien massaus, putkitus ja sukitus
 - ✗ Piippujen muuraukset
 - ✗ Tikkaat ja kulkusillat
 - ✗ Paloturvalliset, CE-hyväksytyt valmispiiput
 - ✗ Teräspiiput ja harkkopiiput
 - ✗ Vedonparantajat ja savuimurit tehosta maan ilmanvaihtoa ja takan vetoa
- Olemme mukana messuilla osastonro 29 H!**

Ota yhteyttä ja pyydä tarjous!
Puh. 050-3100 200
tai myynti@hormistokeskus.fi

HormistoKESKUS
www.hormistokeskus.fi



AMUTEK

TUOTTEITA MUURAUKSIIN

- Linjauskalustot
- Seinäliitokset
- Aukkoylijärjestelmät ja raudoitteet
- Muuraussiteet
- Tuotteita tiilien ja laastien käsittelyyn
- Mitoituspalvelu

0400 316 176 • amutek@amutek.fi

Ota
yhteyttä!

Maalaus ja Saneeraus K. Lönnström p. 0400 713 597

Porvoo - Borgå

KESÄN 2020
**PELTIKATTO-
MAALAUKSET**
MYYDÄÄN NYT!

- Rakennus- ja rakennesuunnittelu
- Vastaavan työjohtajan tehtävä
- Pääsuunnittelijan tehtävä
- Energiatodistukset
- Kosteusmittaukset
- Tiiveysmittaukset



Vi betjänaar även på svenska!

www.wickholmoy.fi | info@wickholmoy.fi | 045 869 4488

Keittiön pintaremontit

- Ovien maalaus
- Uudet irto-ovet
- Tasot
- Ym.

045 877 8778

www.ovimaalaamo.fi
Teollisuuskuja 5-7, 04300 Tuusula



PUTKIASENNUSTYÖT

LVI-FENNO ASENNUS OY

lvifenko@luukku.com / p. 0400 609 997



Talon pitää olla
käytännöllinen ja
energiataloudellinen,
hän painottaa.

Vaikka talon sokkeli olisikin ehjä, usein kellariin on kertynyt kosteutta, jonka korjaamiseksi on lisättävä lämmöneristystä myös kellarin seinien ulkopuolelle.

– Piha joudutaan sitten kaivamaan auki anturoita myöten ja salaojat uusimaan. Siinä tulee patolevyjä, eristeitä ja uudet maainekset, kuvailee Jokela. Tavallisesti kellarin lattian alla ei ole myöskään eristeitä, joten niiden lisäämiseksi vanha betonilattia joudutaan jopa piikkaamaan auki ja kaivamaan maata sen alta pois työlästä käsipelillä.

Kulttuurihistoriallinen arvo vai käyttömukavuus?

Panu Kaila toteaa *Talotohtori*-oppaassaan, että vain vanhoilla rakennusosilla ja materiaaleilla voi olla historiallista arvoa. Hän varoittaa ylikorjaamasta vanhaa taloa ”kuoli-aaksi” jos se halutaan säilyttää nimenomaan kulttuurihistoriallisen arvon vuoksi, ja ihmettelee, miksi esimerkiksi vanhat yksilölliset ikkunat vaihdettaisiin uusiin massatuotteikkunoihin.

Timo Jokela on asiassa eri linjoilla, eikä suosi entisöivää korjausta käytännöllisyyden ja asumismukavuuden kustannuksella.

– En itse sitä ymmärrä, että talo pyrittäisiin säilyttämään alkuperäisenä, hän toteaa ja tekee selvän eron museokohteiden ja asumiskäyttöön tarkoitettujen talojen välille.

Suojellut kohteet ovat luku sinänsä, mutta muilta osin hänen mielestään peruskorjauksessa olisi hyvä käyttää nykyaikaisia materiaaleja niin paljon kuin mahdollista.

– Kannattaa harkita ikkunoiden uusimista ja sitä, että teetetään vanhan mallin mukaiset uudet ikkunat, jotka ovat energiataloudellisia. Totta kai uusiminen maksaa niin paljon, että energiansäästölläkin niiden takaisinmaksuaika on pitkä, mutta on paljon mukavampaa asua talossa, jossa ei vedä koko ajan.

Jokela huomauttaa, että vanhoja ikkunoita korjautetaan paljon ammattilaisella, jolloin niiden korjaus ja maalaus saattavat maksaa saman verran kuin uudet ikkunat. Hän ei itse pidä tätä järkevänä:

– Talon pitää olla käytännöllinen ja energiataloudellinen, hän painottaa.

Eristevahvuudet usein vanhastaan riittämättömiä

Jokela huomauttaa, että vanhemmissa taloissa seinien ja yläpohjan eristevahvuudet ovat usein liian vähäisiä. Peruskorjauksen yhteydessä kannattaisikin tehdä jo talon energiatehokkuuden parantamiseksi myös muuta perusparannusta, esimerkiksi lisäeristystä. Näin talon käyttökustannukset saataisiin mahdollisimman pieneksi.

Lämmöneristysten lisääminen voi jois-

sain tilanteissa olla kuitenkin hankala toteuttaa. Kattoa saatetaan joutua korottamaan, jotta eristettä voidaan lisätä. Seinien paksaus kasvaa lisäeristysten myötä. Saneerauskohteissa ulkoseiniin riittäisi Jokelan mukaan viiden sentin kerros lisälämmöneristystä.

– Se on hyötysuhteeltaan paras. Kymmentä senttiä ei kannata laittaa, sillä siitä tulee muuta ongelmia: julkisivu vahvenee niin paljon, että räystäitä joudutaan jatkamaan.

Esimerkiksi vanhoissa rintamamiestaloissa on Jokelan mukaan tavallista, että julkisivu menee verhousta myöten uusiksi ja kaikki vanha puretaan pois. Hän ottaa esiin erään Korpilahdella sijaitsevan 1800-luvulla rakennetun hirsitalon, jonka julkisivu ollaan aikeissa maalata.

– Mielestäni vaikuttaa kuitenkin siltä, että julkisivu täytyisi purkaa kokonaan pois ja uusia. Siinä päästäisiin helpommalla.

Vanhan julkisivun rappaaminen ja muut pohjatyt maalausta varten olisivat hänen mukaansa suuri työ, ja samaan syssyyn olisi myös uusittava mätä lautoja. Työhön uppoaisi siis paljon aikaa, joka varsinkin ulkopuolisella teetetynä koituisi kalliiksi.

Ammattilainen mukaan ja rahoitus kuntoon

Peruskorjausten osalta on Jokelan mukaan olemassa yhtä monta tapaa kuin on timpureitakin, ja lopputulos voi olla niillä kaikilla kelvollinen. Hän kuitenkin huomauttaa, että kun kyseessä on vanha rakennus, mukana on usein myös paljon tunteita.

– Ne pitäisi jättää pois ja käyttää enemmän maalaisjärkeä ja kokemusta.

Hän neuvoa ottamaan peruskorjaukseen mukaan rakennusalan ammattilaisen ja teettämään tällä kirjallisen remonttisuunnitelman, jossa käydään läpi kaikki korjauksen osavaiheet.

– Ja kyllähän ensimmäisenä tulee se raha, eli rahoitus pitää olla ensin mietittynä.

Usein peruskorjauksen laajuuden saneleekin se, mihin remontoijalla on ylipäättään varaa. Jokela muistuttaa, että pankit eivät lähde rahoittamaan remonttia, jos ne arvioivat rahan valuvan siinä hukkaan, vaan saatavat vaatia ensin nähtäväkseen ammattilaisen laatiman korjaussuunnitelman ja kustannusarvion. Vakuuksienkin kanssa remonttilainaa voi aluksi herua vain rajallinen määrä.

– Sillä aluksi liikkeelle ja kun talon vakuusarvo kasvaa kun sitä korjataan, sitten aina pikkaisen lisää ja lisää rahoitusta. ■

Lähteenä on käytetty Panu Kailan teosta Talotohtori: Rakentajan pikkujättiläinen (WS Bookwell Oy, 2007).

www.RRmessut.fi

R&R

Rakenna & Remontoi
Messut 24.-26.1.2020
Myyrmäki-halli, Vantaa

#RRmessut

OMAKOTI

messut 23.-25.10.2020

Myyrmäki-halli, Vantaa

#omakotimessut

www.omakotimessut.net



Teksti: Saara Pakaslahti

Uusi talo varttuneemmalla iällä?

län karttuessa moni omakotiasuja siirtyy erilaiseen asumismuotoon – tavallisesti joko taloyhtiömuotoiseen asumiseen, tai toimintakyvyn oleellisesti heikentyessä palveluasumiseen. Vaihtoehto varttuneemman iän asumiseen voisi kuitenkin olla myös uusi, asukkaan lähtökohdat ja muuttuvat tilanteet paremmin huomioiva pientalo.

Uuden talon rakentaminen tai rakennuttaminen varttuneemmalla iällä ei ole vallitseva normi, mutta mikään mahdottomuus se ei kuitenkaan ole, jos vain toimintakykyä ja muita resursseja riittää.

– Aika usein ihmiset ostavat tai muutoin järjestävät itselleen niin sanotun eläkeasunnon. Eihän sille ole mitään estettä, että sen eläkeasunnon rakentaisi itselleen uutena talona. Välttämättä ratkaisu ei ole sellainen, mitä tulee heti ensimmäisenä ajatelleeksi, mutta itse henkilökohtaisesti kannustan aina ihmisiä, jotka tekevät jotain epätavallista. Siis sen, että muut eivät tee jotain, ei pitäisi tarkoittaa sitä, etteikö näin voisi itse tehdä, toteaa professori **Laura Arpiainen** Aalto-yliopiston Arkkitehtuurin laitokselta.

Arpiainen johtaa sosiaali- ja terveysalan rakentamisen tutkimusryhmää (Sotera), joka on Aalto-yliopiston

Arkkitehtuurin laitoksen yhteydessä toimiva tutkimusyksikkö. Sotera tutkii ja kehittää monialaisissa hankkeissa muun muassa sosiaali- ja terveysalan rakentamista, saavutettavuutta sekä ikääntyvälle väestölle soveltuvaa yhdyskuntarakennetta ja asumista.

Ikäystävällisen asumisen ratkaisuja kehitetään

Uuden omakotitalon rakentaminen tai rakennuttaminen voi olla varteenotettava vaihtoehto vaikkapa kerrostaloon muuttamiselle. Markkinoille onkin tullut uusia pientalorakentamisen konsepteja, joita on alettu markkinoida muun muassa ikääntyville. Eräs esimerkki tällaisesta ratkaisusta on minitalo, joka voi olla tehtaalla kokonaan valmiiksi rakennettu, ja jopa siirrettävä.

Myös jotkin kunnat ovat kiinnittäneet erityistä huomiota senioriyöstävällisyyteen sekä ikäystävälliseen asumiseen. Itä-uusimaalainen Lapinjärven kunta on yhdessä Aalto-yliopiston Soteran sekä Arkkitehtuurin laitoksen ja muiden yhteistyökumppaniensa kanssa kehittänyt ikääntyneiden asumiseen jopa oman talotyyppin, eli ikäihmisille ja muistiystävälliseksi suunnitellun valmistalon, niin sanotun Lapinjärvitalon.

Suunnittelussa on valmistauduttu siihen, että asukas voi asua samassa talossa elämänsä loppuun asti. Esteettömyyden lisäksi tämä näkyy muun muassa siinä, että taloon on mahdollista asentaa apuvälineitä, ja esimerkiksi keittiön ja kylpyhuoneen kalusteiden korkeutta voi säätää asukkaan tarpeiden mukaiseksi.

– Lapinjärvellä on voimakas, progressiivinen ote ikäystävällisyyden edistämiseen asumisessa. Parhailaan meillä on kunnan kanssa menossa toinenkin hanke, jossa kehitämme ihmislähtöistä ja resurssiviisasta ryhmärakentamisen toimintamallia omakotiasumisen muodossa, kertoo Arpiainen.

Yksitasoisuus on pidemmän päälle hyvä konsepti

Jotta omassa talossa asuminen olisi toimintakyvyn muutoksista ja sairauksista huolimatta mahdollista pitkään – vaikka elämän loppuun asti – kannattaa tosiaan jo talon suunnittelussa ottaa huomioon ikääntymisen mukanaan tuomat muutokset.

– Eli esimerkiksi tilat tulee suunnitella ja rakentaa sen verran väljällä mitoituksella, että tiloissa pystyy käyttämään apuvälineitä, ja liikkumaan vaikkapa pyörätuolilla ja rollaattorilla, mikäli sellaisille on tarvetta vastaisuudessa, sanoo Laura Arpiainen.

Esteettömyyden takaamiseksi hän suosittelee myös talon toimintojen sijoittelua vain yhteen kerrokseen kahden tai useamman tason sijaan.

– Yksitasoisuus on hyvä konsepti, sillä portaissa liikkuminen saattaa iän myötä tulla aika vaikeaksi. Tai jos talon rakentaa useampaan kerrokseen, pitäisi tehdä varaus jälkikäteen asennettavalle hissille tai nostolaitteelle. Nämä ovat kuitenkin kalliita ratkaisuja, joten mieluummin kannattaa suosia yksitasoisuutta.

Talon kaikkien tilojen saavutettavuus ja esteettömyys eri-ikäisille ja toimintakyvyltään erilaisille ihmisille on yleensä helpointa huomioida uutta rakentaessa. Ympäristöministeriön vuonna 2018 julkaisemassa *Muisti- ja ikäystävällinen asuminen ja asuinympäristö* -oppaassa todetaankin, että asuinympäristöt tulee suunnitella lähitökohtaisesti sellaisiksi, että ne soveltuvat kaikille, jolloin esteettömyysratkaisuja ei tarvitse tehdä jälkikäteen erikseen.

Talosta täytyy päästä myös ulkomaailmaan

Olipa ”vanhoilla päivillä” rakennettava uusi talo sitten valmistalo tai arkkitehdin kynästä, kannattaa sen suunnittelussa ja käytännön ratkaisuissa ylipäättään satsata toimivuuteen, esteettömyyteen sekä helppoon hahmotettavuuteen.

Näin voi varautua siihen, että omassa talossa voi halutessaan asua mahdollisimman pitkään, mahdollisista tulevista fyysisistä toimintakyvyn rajoitteista tai muistisairauksista huolimatta.

Ikä- ja muistiystävälliseksi suunniteltu koti voi myös parhaimmillaan tuottaa elämänhallinnan sekä onnistumisen kokemuksia ja lisätä hyvinvointia. Taloon voikin halutessaan valita ja suunnitella myös sellaisia tilallisia tai toiminnallisia ratkaisuja, jotka tukevat toimintakyvyn ylläpitämistä. Esimerkiksi taloon rakennetut harraste- ja askartelutilat luovat hyvät puitteet itse tekemiseen ja innostavat hyödyntämään omia kädentaitoja niin omaksi kuin muidenkin iloksi.

Kaikkalainen kotona ja esimerkiksi puutarhassa tapahtuva puuhastelu ja arkiliikunta voi ylläpitää – jopa parantaa – ikääntyvän fyysisistä ja psyykkistä toimintakykyä. Toisaalta yhtä lailla tärkeää on myös liikkuminen kodin ulkopuolelle ja kodin ympäristössä tapahtuvaan toimintaan osallistuminen, joten vaikka omasta talostaan rakentaisi hyvinkin ikäystävällisen, ei sinne kuitenkaan kannattaisi täysin mökkiytyä.

Muuntojoustava talo muuntuu asukkaiden mukaan

Uudistalossa kannattaa mahdollisuuksien mukaan huomioida myös tilojen monikäyttöisyys ja rakenteiden muunneltavuus – siis muuntojoustavuus ja eri asukkaiden mahdollisuus muokata talon tiloja sekä toimintoja rakennuksen elinkaaren aikana esimerkiksi asukkaiden lukumäärän, elämäntilanteiden ja tarpeiden mukaan.



Onko sinulla uusia suunnitelmia?

Toteutamme pientalojen arkkitehti- ja rakennesuunnittelun, asuinhuoneistojen muutoksien suunnittelun, pääsuunnittelijan tehtävät sekä työmaavalvonnan.

Tervetuloa suunnittelemaan yhteistyössä unelmienne kotia!

Rakennussuunnittelu A2 Oy

0400 454 778
rakennussuunnittelu@a2.fi
Malminkaari 10, 00700 Helsinki

www.a2.fi





**RUSKON
BETONI**
Etela

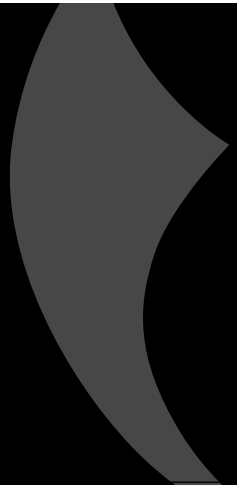
**KOTIMAINEN LUOTETTAVA
VALMISBETONIN JA
INFRATUOTTEIDEN
TOIMITTAJA**

Aluepäällikkö valmisbetoni
Petri Vehkaoja, puh. 020 7933 367
petri.vehkaoja@ruskonbetoni.fi

Vantaan betonitehdas
Fazerintie 3, 01230 Vantaa
Puh. 020 7933 310
rb.vantaa@ruskonbetoni.fi

Myyntipäällikkö infratuotteet
Niko Riikonen, puh. 020 7933 503
niko.riikonen@ruskonbetoni.fi

www.ruskonbetonietela.fi



› Apteekit



**Myyrmäen
APTEEKKI**

Palveleva lähiapteekkisi Myyrinpuhoksessa
www.myyrmaenapteekki.fi

› Parturi-Kampaamo

PARTURI-KAMPAAMO

KK-Hius

P. 09 8787 187
044 0788 789

Raappavuorenkuja 10,
01620 Vantaa
www.kk-hius.com




› Erikoishammasteknikko

SATUHAMMAS

ERIKOISHAMMASTEKNIKKO
HAMMASPROTEESIT KOTIKÄYNTINÄ
Olli Hytönen p. 040 8344 206

ERIKOISHAMMASTEKNIKKO
Sinikka Laikkola p. (09) 321 4480

- Korsontie 8, 01450 Vantaa, katutaso
- Pitkäsillanranta 15,00530 Helsinki, katutaso
- www.satuhammas.fi



- Uudet proteesit - Pohjustukset - Korjaukset

› Peltisepäntyöt

PELTISEPÄN

KeikkaVerstas

TULEE LUOKSESI

**KAIKKI PELTISEPÄNTYÖT
KERRALLA KUNTOON, TAKUUTYÖNÄ.**

Solefun Oy | Rauskumäki 6A, Vantaa | www.keikkaverstas.fi
Jorma Sivula | 050-339 3841 | jorma.sivula@keikkaverstas.fi




› Huonekalujen entisöinti

Verhoilua

Huonekalujen ja veneiden
verhoilutyöt, myös huonekalujen
korjaus ja pintakäsittelyt.

Edullinen kuljetuspalvelu.

VERHOOMO TOLONEN OY Veneentekijäntie 7, Hki
p. 050 310 6265, 0400 498 886 www.verhoomotolonen.fi




› Valokuvausliike

VALOKUVAAMO

LAURI

Pyhän Laurin kirkolla,
kahvituvan yläkerrassa.
Kirkkotie 47, Vantaa.

Varaa kuvausaika!
050 338 5522
info@valokuvaamolauri.fi
www.valokuvaamolauri.fi



› Metalliromun kierrätys

Ostetaan metalliromua

Rauta, kupari, alumiini, ym.
Romuautojen virallinen vastaanottopiste.

ROMULIIKE SUOTULA OY

Jokelantie 601, 05470 Hyvinkää. P. 019 467 763, 0400-480 794
romuliike@suotula.fi

www.suotula.fi

**Tykkää
meistä
FACEBOOKISSA!**

facebook.com/omakotilehti

A
L
A
N
S
A
P
A
R
H
A
T



Teksti: Mari Pihlajaniemi

Kotitaloudet tarttuivat toimeen hiilijalanjälkensä pienentämiseksi

Lappeenrannan Greenreality-kodit -hankkeen kokeilujakso osoitti, ettei arki pienemmällä hiilijalanjäljellä vaadi välttämättä mitään suuria mullistuksia.

Ympäristön tila, oma kuluttaminen ja ilmastomuutos mietittyvät jo meitä aivan tavallisiakin tallajia, jotka syövät lihaa, tekevät satunnaisia ulkomaanmatkoja lentäen eivätkä – ainakaan ihan vielä – lajittele muovijätteitään. Mutta miksi vain tuskastua ympärillä vellovaan ilmastokeskusteluun, kun asialle voi tehdä jotain? Melkein jokaisen on mahdollista ottaa arkeensa mukaan edes joitain ratkaisuja ja toimintatapoja, jotka pienentävät omaa hiilijalanjälkeä.

Ainakin Lappeenrannassa on ryhdytty asian suhteen sanoista tekoihin. Kaupungissa on sitouduttu Greenreality-ajattelu- ja toimintamalliin, jolla asiantuntija **Sanna Laukkanen** mukaan tarkoitetaan ennen kaikkea tekoja kestävämmän huomisen puolesta. – Olemme toimineet edelläkävijänä monissa kestävä kehityksen ratkaisuissa ja tehneet aktiivisesti toimenpiteitä ilmastomuutoksen torjumiseksi. Kaupungin ja yritysten lisäksi myös asukkaat haluttiin haastaa ilmastotalkoisiin, minkä vuoksi ryhdyimme kehittämään Greenreality-kodit -toimintaa pari vuotta sitten. Toimintaa kehitetään Greenreality-kodit ja -yritykset -hankkeen puitteissa. Hanketta toteuttavat Lappeenrannan kaupunki ja LUT-yliopisto ja sen päärahoitus tulee Euroopan aluekehitysrahastolta.

Kokeilussa mukana
kirjava joukko kotitalouksia

Greenreality-toiminnan tavoitteena on kannustaa kotitalouksia pienentämään hiilijalanjälkeään ja siirtymään kohti kestävämpää elämäntapaa.

– Greenreality-kodit toimivat muita koteja innostavina kestävän elämäntavan edelläkävijäkoteina Lappeenrannassa, kuvailee Sanna Laukkanen.

Toiminnan puitteissa liuta tavallisia lappeenrantalaisia kotitalouksia näytti viime syksynä mallia siitä, miten onnistuu arki pienemmällä hiilijalanjäljellä. Syys-lokuussa järjestetyllä kokeilujaksolla vapaaehtoiset osallistujat pääsivät testaamaan kuukauden ajan kestävää arkea asiantuntijoiden avustuksella.

Kokeiluun lähti mukaan kiitettävät 45 kotitaloutta, joista loppuraportointi saatiin kaikkiaan 28:lta. Laukkanen kertoo mukana olleen kaikkia asumismuotoja kerrostaloasumisesta omakotitalo- ja rivitaloasumiseen. Pientaloja oli kokeilujaksolla kaikkiaan 29.

– Tähän joukkoon mahtui pientaloja 100-vuotiaasta hirsitalosta moderniin kivitaloon.

Niin talojen kuin kotitalouksienkin koot vaihtelivat laidasta laitaan. Mukana oli yhtä lailla yhden henkilön kuin viiden hengen kotitalouksia – ja kaikkea siltä väliltä. Pie-nin mukana ollut omakotitalo oli kooltaan alle 50 neliometriä, siinä missä suurimmat olivat yli 200-neliöisiä.

Koteja oli mukana keskusta-alueelta, taajamasta ja maaseudun puolelta. Edus-tettuina olivat niin lapsiperheet kuin yksineläjät, ja työikäisten lisäksi mukana oli myös muutamia eläkeläisiä.

**Kestävän arjen tiekartta
vuodelle 2030 asti**

Monet kotitalouksista halusivat Laukkanen mukaan selvittää asiantuntijoiden tuella, mistä heidän aiheuttamansa ympäristökuorma muodostuu ja miten sitä voisi pienentää.

– Lisäksi osallistujat halusivat faktoihin perustuvaa tietoa, tsemppihenkeä ja yhteisöllisyyttä.

Kokeilujakson toteutukseen oli valittu yhteistyökumppaniksi kestävän kehityksen asiantuntijayritys D-mat Oy. Ennen kokeilujakson aloitustyöpajaa kotitaloudet täyttivät yrityksen toteuttaman kyselylomakkeen, jossa kartoitettiin muun muassa asu-mista, liikkumista, syömistä, kodin tavaroita, lomia ja vapaa-aikaa. Tämän perusteella kodeille laskettiin hiilijalanjäljet.

Aloitustyöpajassa kodit laativat kartoi-tuksen pohjalta hiilijalanjälkensä pienentämiseksi tiekartan eli suunnitelman aina vuoteen 2030 asti.

– Lähtökohtana oli kestävä taso vuonna 2030, joka nykytietämyksen mukaan on 2,5 tonnia CO₂e/vuosi. Kullekin kodille muo-toutui kuitenkin oma tavoite sekä kokeilu-jaksolle että vuodelle 2030 vähän sen mu-kaan, mikä kodin lähtötilanne oli ja mitä tekoja koti valitsi, kertoo Laukkanen.

Kotitalouksille laaditut tiekartat toteu-tettiin D-matin ”1,5 asteen elämäntapape-

lin” avulla:

– Pelin nimellä viitataan siihen, miten voimme muuttaa elämäntapamme ja kulu-tuksemme ilmastotavoitteiden mukaisek-si. Peli havainnollistaa hyvin arjen tekojen vaikutuksen hiilijalanjälkeen.

**Lyhyen ja pitkän
aikavälin toimenpiteitä**

Kokeilujaksolla kodit tekivät itsenäisesti valitsemiaan kestävän arjen tekoja ja pi-tivät kirjaa, millä tasolla suunnitelmat to-teutuivat. D-matin laatimassa palapelissä oli valittavana kaikkiaan noin 100 erilais-ta tekoa. Osallistujat poimivat niistä teko-ja, joita halusivat lähteä testaamaan heti kuukauden kokeilujakson aikana sekä te-koja, joita halusivat toteuttaa pidemmällä aikavälillä.

– Suuremmista valinnoista melko korke-alle sijoittui esimerkiksi sähköauton valit-seminen. Kodit olivat myös valmiita teke-mään kestävämpiä valintoja lomamatkai-lun suhteen, kertoo Laukkanen.

Suosituimmat valitut lyhyen aikavälin toimenpiteet liittyivät kestävään syömiseen ja tavaramäärän sekä kulutuksen vähentä-miseen:

– Kodit halusivat vaihtaa punaisen lihan kalaan tai kanaan, kokeilla kasvisruokapäi-viä, suosia lähiruokaa sekä lähellä eräpäi-vää olevia tuotteita.

Laukkanen mainitsee, että kokeiltavana oli myös kierrätetyn tavaran ostaminen ja lahjojen ostamisen rajoittaminen vain tar-peellisiin tuotteisiin tai palveluihin.

– Kodit testasivat myös ”konmarittamis-ta” eli tavaroiden järjestämistä ja tavara-määrän vähentämistä. Lisäksi moni halusi kiinnittää huomiota vedenkulutukseen ja rajoittaa suihkussa vietettyä aikaa.

**Asiantuntijoiden apua
kestävään arkeen**

Kotitaloudet testasivat myös oman valin-tansa mukaan yhteistyökumppaneiden tar-joamia kestävää arkea tukevia tuotteita ja palveluita. Esimerkiksi Etelä-Karjalan Jäte-huolto toimitti kotien pihoilte muovipak-kausten keräysastioita ja monilokeroastioi-ta ja tarjosi neuvontaa jätteiden lajitteluun liittyen. Osallistujat saivat kokeiltavakseen muun muassa sähköpyöriä sekä sähkö-, hybridi- ja kaasuautoja ja pääsivät tutus-tumaan myös yhteiskäyttö-sähköautoihin.

– Aloitus- ja päätöstyöpajojen lisäksi ko-deille oli tarjolla asiantuntijatukea säh-köpostitse ja puhelimitse. Asian ympäril-le haluttiin rakentaa myös yhteisöllisyyt-tä ja Facebook-ryhmässä kodit pääsivätkin keskustelemaan niin toistensa kuin myös asiantuntijoiden kanssa. Myös yhteistyö-kumppanit tarjosivat opastusta ja tilaisuuk-sia aihepiiriin liittyen, kertoo Laukkanen.

Lappeenrannan Energia opasti kokeilu-jaksolaisia seuraamaan kotinsa veden- ja energiankulutusta ja lainasi kodeille ener-giankulutusmittareita. Laukkanen huo-mauttaa monien kokeilleen huonelämpö-tilan pienentämistä sekä tarkkailleen kodin laitteiden energiankulutusta.

Sään kääntynyt pakkaselle kotitaloudet »

LämpöPalvelu

AALTO

oilon®

24h
HÄTÄPÄIVYSTYS

Öljypoltin- ja LVI-huoltoa

Öljypolttimet, kattilavaihdot, säätöautomaatiikka, patteriventtiilit, paisunta-astiat, kiertovesipumput.

- Täydellinen öljypoltinhuolto/säätö

040 965 2000

OSH

Kone Oy

PURKUTYÖT JA JÄTTEIDEN
POISKULJETUKSET,
TALON POHJAKAIVUUT,
PIHATYÖT, TIET JA LIITTYMÄT
ammattitaidolla

Puh: 050 525 4178 | oshkone@gmail.com

KATSO: www.oshkone.com

TunnePuu Oy

Tunnetta puusta

Erikoishöyläys
Tukkien sahaus
Puutavaran myynti
Polttopuun myynti
Kutterinpuraa

www.tunnepuu.fi • Kauppatie 5, Askola • P. 0400 792 902

RAKENNATKO UUTTA
VAI REMONTOITKO VANHAA?

Me hoidamme sen puolestasi
vahvalla ammattitaidolla!

OTA YHTEYTTÄ P. 050-338 6494

VARSAINAIS-SUOMEN
RAKENNUSTEAM OY

NESTE -polttoöljyt

Edullisesti ja sujuvasti

Omilla säiliöautoilla

www.polttis.fi | 0400-123 766

× Öljypoltinhuolto ja asennus

× Lämpökattiloiden uusiminen

× LV-varaajat

× Putkistosaneeraukset

Parttiputki Oy

0400 401 612

Lämmityskulujen säästö alkaa lämpökuvauksella

Lämpökuvaus on lyömätön tutkimusmenetelmä uudisrakennusten laadunvalvontaan ja vanhojen rakennusten kuntotutkimuksiin.

RT 14-11239 mukaiset lämpökuvaukset teemme korkearesoluutteisella kuvauskalustolla, jolla selvitetään rakennuksen lämpövuodot, ilmavuodot, eristepuutteet, kylmäsillat ja kosteusvauriot rajoituksin.

VTT-sertifioidut rakennusten lämpökuvaukset luotettavalla ammattitaidolla.

Katso lisää
www.certek.fi

CERTEK

p. 0500 100 087, info@certek.fi



Tilaaja
vastuu



Korkein luottoluokitus
*sinode 2017



Kotitaloudet onnistuivatkin pienentämään hiilijalanjälkeään kokeilujakson aikana keskimäärin 11 prosentilla.

lainasivat Etelä-Karjalan Energianeuvonnalta lämpökameroita ja tutkivat talojensa lämpövuotoja. Elektrowayn tarjoamia kartoituskäyntejä liittyen aurinkosähköjärjestelmiin, ilmalämpöpump-puihin ja ilma-vesilämpöpumpppuihin hyödynsi usea koti.

– Yksi kodeista asennutti jo kokeilujakson aikana aurinkosähk-järjestelmän. Eräs kodeista oli myös kiinnostunut siirtymään sähkölämmityksestä maalämpöjärjestelmään.

Hiilijalanjälki pieneni keskimäärin 11 prosenttia

Sanna Laukkanen toteaa, että arjen kiireet aiheuttivat joillain ko-deilla pientä alkukankeutta kokeilujakson toimenpiteiden käyt-tönotossa.

– Mutta kun toimenpiteet saatiin käyntiin, todettiin yleisesti, etteivät ne olekaan niin hankalia toteuttaa arjen keskellä. Kokei-lujaksolla saatiin aikaiseksi sellaista yhteisöllistä positiivista teke-misen meininkiä, mitä oli tavoiteltukin.

Kokeilujakson lopuksi kodit raportoivat, millä tasolla olivat to-teuttaneet suunnittelemaansa toimenpiteitä. Tämän jälkeen ko-deille laskettiin uudet hiilijalanjäljet.

– Päätöstyöpajassa käytiin läpi kokeilujaksojen tuloksia ja koke-muksia sekä ideoitiin yhdessä kotitalouksien kestävien elämänta-pojen edistämistä tulevaisuudessa, Laukkanen summaa.

Kotitaloudet onnistuivatkin pienentämään hiilijalanjälkeään kokeilujakson aikana keskimäärin 11 prosentilla. Koko ryhmän hiilijalanjäljen keskiarvo lähtötilanteessa oli 6,33 tonnia CO₂e/ vuosi ja kokeilujakson jälkeen 5,62 CO₂e/vuosi.

– Joukossa oli paljon sellaisia koteja, joilla oli jo lähtökohtai-sesti todella pieni hiilijalanjälki, mutta myös useampi sellainen, jolla oli selvästi keskivertosuomalaista – 10,3 tonnia CO₂e/vuosi – suurempi hiilijalanjälki, Laukkanen kertoo.

Taloudellista säästöä ei hänen mukaansa varsinaisesti jaksol-ta mitattu, mutta kodit kommentoivat päätöstyöpajassa, että mo-net heidän tekemistään toimenpiteistä tuovat suoraan rahallista säästöä. Monilla toimenpiteillä – liittyen esimerkiksi syömiseen ja arkiliikkumiseen – todettiin myös olleen positiivinen vaikutus ter-veyteen ja elämänlaatuun.

Greenreality-toiminta jatkuu ja laajenee

Laukkanen kertoo, että jos tiekartan toimenpiteet toteutuvat suunnitellusti, on kokeilujaksoon osallistuneiden kotitalouksien hiilijalanjälki vuonna 2030 3,45 CO₂e/vuosi.

– Kokeilujaksolla mukana olleet kodit toivoivat omalta osaltaan seurantaa ja toisaalta myös toiminnan laajentamista.

Lappeenrannassa onkin tarkoitus jatkaa Greenreality-toimin-taa ja saada sille pysyvyyttä.

– Sellaisia koteja, jotka eivät halua osallistua kokeilujakson tyyppiseen toimintaan, kannustamme tekemään omatoimisesti hiilijalanjäljen seurantaa sekä arjen tekoja hiilijalanjäljen pienentämiseksi, sanoo Laukkanen.

Tähän on hänen mukaansa tarjolla tukea Greenreality.fi-sivus-tolla, uutiskirjeen kautta sekä Facebook-ryhmässä. Nettisivuille on kerätty muun muassa netistä löytyviä helppokäyttöisiä hiilija-lanjälkilaskureita ja valmiita listoja arjen teoista, joista voi valita itselle sopivimmat. Edellä mainituissa kanavissa myös ilmoitel-laan tulevista tapahtumista ja mahdollisista tulevista kokeilujak-soista. ■

Kokeilujakson tuloksiin ja koteihin voi tutustua tarkemmin osoit-teessa: www.greenreality.fi. Aurinkosähköjärjestelmän hankki-neen kotitalouden kokemuksia voi lukea osoitteessa: <https://www.greenreality.fi/kodit/kaupin-perhe>.



Asuntokaupan kuntotarkastukset | Energiatodistukset
Kosteusmittaukset | Pinta-alamittaukset | Asiantuntijalausunnat

KUNTOTARKASTAJA LINTUKANGAS
Pyydä tarjous! www.kuntotarkastus.info 040 671 1464

lintukangas

EDULLINEN LÄMMITYSJÄRJESTELMÄ

Pyydä ilmainen
mitoituskäynti
044 5757 600



HUIPPUSUOSION SAAVUTTANUT
MITSUBISHI ELECTRIC
ILMAVESILÄMPÖPUMPPU
Hanki sinäkin kotiisi
ilmavesijärjestelmä
ja säästä jopa 50 % lämmityskuluissa

TARJOUS

alk. **9 990 €** asennettuna*

*) Perusasennus, kysy tarkempi toimitussisältö
myyjältä. Myös rahoitusmahdollisuus 170€/kk.

Tarjous voimassa 28.2.2020
mennessä tullessiin tilauksiin.



PALVELUMME

Maalämpöjärjestelmät
Ilmavesilämpöpumput
Poistoilman lämmöntalteenotto
Ilmalämpöpumput
Ilmanvaihtolaitteet
Aurinkoenergia
Lattialämmitysjärjestelmät
Jäähdytys
Huollot
Putkiremontit

Avaimet käteen palvelu

Kun asioit kanssamme, saat kokonaisvaltaista palvelua. Suunnittelemme juuri sinun tarpeisiisi sopivan lämmitysratkaisun, hoidamme laitteiston asennuksen sekä tarvittavat huoltotyöt.



LAROC OY
myynti@laroc.fi
p. 044 5757 600

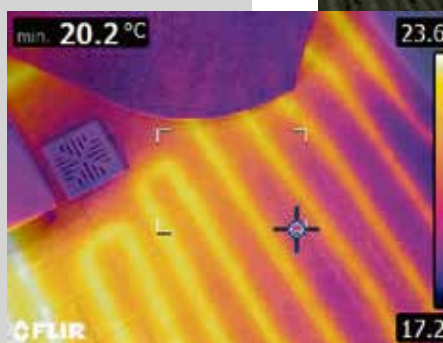
ESPOON LIIKE • Pitkäniityntie 1
LOHJAN LIIKE • Sauvonrinne 13

energiacenter.fi

LAROC
ENERGIA
CENTER

SANEERAUKSET JA HUOLTOTYÖT
PROJEKTIHALLINTA JA TUKIPALVELUT
KUNTOARVIOT JA KOSTEUSMITTAUKSET
VAURIOKARTOITUKSET JA
LÄMPÖKAMERAKUVAUKSET
VEDENERISTYSTARKASTUKSET
MUUTTOPALVELUT
KIINTEISTÖNHOITOTYÖT
KIERRÄTYSPALVELU
OTSONOINTI
VIEMÄRIKUVAUKSET

Amesta
PALVELUT



Jukka Arola
040 774 0046

Katso lisää www.amesta.fi



Kuvat taiteilijan luonnoksia.



Vielä ehdit vaikuttamaan KOTISI materiaali-ratkaisuihin

Yhtiölainaa 50% Mahdollisuus yksilölliseen maksujärjestelyyn.

Oma tontti EDULLINEN HOITO-VASTIKE

Asunto Oy Järvenpään
TUPALINNA

Asu Järvenpään parhaalla paikalla ydinkeskustassa!

Esimerkkihintoja	Myyntihinta	Velaton hinta
1h+kk+alk 31,0 m²	78 784 €	152 675 €
2h+kk+s 49,0 m²	106 544 €	222 803 €
3h+kk+s 68,0 m²	145 683 €	307 700 €
4h+k+s 117 m²	304 876 €	583 830 €

Upea kahdeksankerroksinen hissitalo valmistuu syksyllä 2020 Järvenpään ydinkeskustaan, lähelle Tuusulanjärveä ja monipuolisia palveluita. Valoisia asuntoja löytyy yksiöistä neliöihin ja niitä on mahdollista yhdistää toisiinsa. Autoille on oma parkkipaikka.

Nykyaikaisin menetelmin ja materiaalein rakennettu talo on edullinen ja turvallinen asua. Asumismukavuutta luo nykyaikainen varustelu sekä laadukaat pintamateriaalit. Vakiona huoneistokohtainen viilennys ja kylpytiloissa sähköinen lattialämmitys. Lasitetut parvekkeet tuovat lisätilaa ympärivuotiseen käyttöön.

Juna-asemalle on kävellen viiden minuutin matka, josta matkustaa Helsingin rautatieasemalle puolessa tunnissa!

tupalinna.fi

ESITTELY & MYYNTI



Catarina Helenius
050 4664 889
catarina.helenius@fhinvest.fi
Myynti: PORVOON TOIMISTO
Kirkkokatu 1 C, 06100 Porvoo
Avoinna ma-pe 8.00-16.00

Olemme mukana Rakenna & Remontoi -messuilla 24.-26.1. Myyrmäki-hallissa!

Enemmän tunnelmaa lasiterassilla.

Lasitettu terassi tai parveke on kotisi ja mökkisi uusi ulottuvuus. Se avautuu kauniilla säällä ulko-tilaksi, ja sulkeutuu suojaisaksi tilaksi sateella tai tuulella. Lasitettu terassi tai parveke laajentaa sisustusmahdollisuudet uusiin ulottuvuuksiin.

Soita ja tilaa ilmainen suunnittelu- ja kustannusarvioikäynti!

020 7403 200

Puh. hinta 8,28 snt + 7 snt/min (lankapuh)
tai + 17 snt/min (matkapuh)

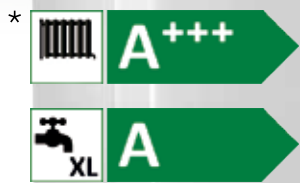
Parempia koteja | www.lumon.fi

Terassilasit | Parvekelasit | Kaiteet
Auringonsuojaverhot | Huolto



CTC lämpöpumppujen aatelia!

Valitse CTC lämpöpumppu.
Ammattimainen asennus
ja korkea laatu takaavat
huolettoman käytön vuosiksi
eteenpäin.



Eniten lämmintä käyttövettä
luokassaan, invertteriohjaus ja
korkein energialuokka tekevät
CTC lämpöpumpusta yhden
markkinoiden parhaista.



Tule messuosastollemme ja osallistu arvontaan. Palkintona Suunto älykello!

*Energia luokka - Lattialämmitys tai patterit, Ohjauksen kanssa.



Teksti: Saara Pakaslahti

Kennot kestävät ja tuottavat Suomenkin oloissa

Uusiutuvan energian, kuten aurinkosähkön käyttö ja jopa tuotanto kiinnostanee jatkossa yhä useampia kotitalouksia. Pitkästä ja pimeästä talvesta huolimatta aurinkosähkö sopiikin Suomen oloihin hyvin.

Janne Käpylehto



kilowattituntia ja Rovaniemellä 3 950 kilowattituntia.

Aurinkosähkö pitää pystyä hyödyntämään itse

Maamme potentiaali aurinkosähkön tuotannolle ei tietenkään tarkoita, että aurinkovoimala sopii automaattisesti joka torppaan.

– Aurinkopaneelihankintaa pohtivilla on aika hyvä ymmärrys siitä, että talviaikaan aurinkopaneliston tuotanto on hyvin vähäistä. Ylipäättään tiedostetaan se, että voimala ei sovellu jokaiseen omakotitaloon: sen lisäksi, että katolle pitää paistaa aurinko riittävästi ja ilman varjostuksia, on tärkeää, että kiinteistö voi hyödyntää tuotantoa lämpimän käyttöveden tuotantoon, Janne Käpylehto kertoo.

Aurinkosähkö on kannattavaa silloin, kun tuotannolla voidaan pääosin korvata ostosähköä. Aurinkosähköjärjestelmä kannattaakin mitoittaa siten, että talonmestaja voi valoisimpinakin päivinä käyttää tuottamansa aurinkosähkön pääosin itse.

Näin ostosähkön määrä vähenee, ja samalla välttyy maksamasta ostosähköön sisältyvät sähkön siirtomaksut ja verot. Mahdollisen ylijäämäsähkön myynnistä verkkoon ei saa asiallista korvausta ostosähkön kokonaishintaan verrattuna.

– Nyrkisääntö numero yksi on, että aurinkovoimala sopii omakotitaloon, jossa peruslämmitysmuoto on suora sähkö tai mikä tahansa lämpöpumppu. Pelletti-, öljy- tai kaukolämpötaloon aurinkosähkö soveltuu huonosti, toteaa Käpylehto.

Kirjassaan Käpylehto kertoo esimerkiksi, että jos kyseessä on kaukolämmöllä lämпиävä energiatehokas talo, 3 kilowatin aurinkosähköjärjestelmän tuotannosta jopa puolet saattaa mennä myyntiin.

Varjostukset vaikuttavat vuosituotantoon

Maantieteellisen sijainnin lisäksi aurinkopaneelin vuosituotantoon vaikuttavat varjostukset, asennuskulmat ja asennustapa.

Auringon tulisi paistaa panelistoon esteettömästi pitkin päivää, eli esimerkiksi lipputanko tai puut eivät saisi varjostaa paneeleja lainkaan.

Kirjassaan Käpylehto kertoo, että paneelit kannattaa suunnata kohti etelää, ja maantieteellisestä sijainnista riippuen noin 40–50 asteen kallistuskulmaan. Käytännössä paneelit asennetaan siihen kulmaan kuin ne on helppo asentaa – katon suuntaisesti.

Kuten edellä mainittiin, kylmä aurinkopaneeli tuottaa paremmin kuin lämmin. Asennuksessa tämä huomioidaan siten, että mahdollistetaan ilmankierto jättämällä tilaa paneelin ja katon väliin.

Paneelit voidaan asentaa vaaka- tai pystysuuntaan. Käpylehto kertoo kirjassaan, että harjakatoille paneelit asennetaan vakiomenettelynä pystysuuntaisesti, tasakattoasennuksissa tyypillistä on sen sijaan vaakasuuntaan asentaminen.

Paneliston asettelussa täytyy huomioida myös katon läpiviennit ja rakenteet, kuten savuhormit, ilmanvaihtojärjestelmiin liittyvät osat, kulkusillat sekä lumiesteet. Panelistolle ei saisi syntyä varjostuksia katolla olevista rakenteista. ➤

Asiallisesti asennettu panelisto tuottaa tietokirjailija, energia-asiantuntija **Janne Käpylehdon** mukaan Etelä-Suomessa saman verran kuin Pohjois-Saksassa.

Suomessa on vuositasolla kaiken kaikkiaan hyvä potentiaali aurinkosähkön tuotantoon, sillä pitkät kesäpäivät sekä alkuvuoden kylmät, mutta aurinkoiset päivät lisäävät tuotantoa. Ilmastomme viileys onkin etu, sillä aurinkokennon puolijohde tuottaa kylmänä paremmin sähköä kuin lämpimänä.

Maantieteellinen sijainti vaikuttaa toki tuotantoon: Kirjassaan *Auringosta sähköt kotiin, kerrostaloon ja yritykseen* Käpylehto kertoo, että jos sama panelisto asennetaan Helsinkiin tai Rovaniemelle, ero vuosituotannossa on noin 10 prosentin luokkaa. 5 kilowatin aurinkosähköjärjestelmän tuotanto Helsingissä on noin 4 350 kilowattituntia, Jyväskylässä 4 080

HYÖDYNNÄ EDULLISET TALVIASENNUSHINNAT!

Maksu halutessasi vasta 6kk päästä (kulut ja korko 0%).

Maksa ensimmäiset erät jo talvella hankituilla säästöillä.

Tyypilliset säästöt vuodessa
(öljy- ja sähkölämmityskohde)

ILMALÄMPÖPUMPPU

300-500€

ILMA-VESILÄMPÖPUMPPU

1 000-1 500€

MAALÄMPÖPUMPPU

2 000-3 000€



Lämpöpumpulla lämmität vastuullisesti, koska hankinnalla pienennät merkittävästi hiilijalanjälkeäsi. Yksi lämpöpumppu vähentää hiilidioksidipäästöjä keskimäärin yhtä paljon kuin yksi henkilöauto tuottaa päästöjä vuodessa.



lämpöYkkönen

p. 020 742 4101 | info@lampoykkonen.fi

Aurinkosähköä kaikille

kotiin | yrityksiin | maatiloille ...

12 paneelia

3,3 kWp järjestelmä

5 300€

tai osamaksulla*
alk. 96,90 €/kk

20 paneelia

5,5 kWp järjestelmä

7 300€

tai osamaksulla*
alk. 129,20 €/kk

*KSL:n mukaisesti laskettava todellinen vuosikorko esimerkiksi 8 500 euron keskimääräiselle luotolle (kertaluotto) 35 kuukauden laina-ajalla on 9,06 %, kun nimelliskorko on 7,30 %.
Luottohinta on 9633,56. (Tilanne 03/2018.)
Rahoituksen myöntää OP Yrityspankki Oyj, Gebhardinaukio 1, 00510 Helsinki.

SÄHKÖPALVELU LAAKKO

Hakulintie 39 C, 08500 LOHJA
Puh. 040 570 9101
sahkopalvelulaakko@gmail.com
www.sahkopalvelulaakko.fi



Aurinkopaneelit tulee tietenkin asentaa niin, että ne eivät häiritse lumi-esteiden oikeaa toimintaa. Toisaalta lumies- teet eivät saisi estää lumen esteetöntä va- lumista aurinkopaneelien päältä.

– Harjakatolla tyypillinen sijoittelu jät- tää paneliston reunoille kulkureitit. Jos lappeet ovat itä-länsi-suunnassa, asen- netaan puolet panelistosta molemmin puolin. Asennustapa tuottaa vuosisasolla vähemmän kuin eteläsuuntainen asen- nus, mutta taloudellista kannattavuutta parantaa aamun ja illan hieman parempi tuotanto, kertoo Käpylehto.

Helpoin asennus konesaumatul- le peltikaton- le

Aurinkopaneelien asennustapa riippuu kattotyypistä. Paneelien asentamisen ja ylläpidon kannalta eri kattotyypit ovat Janne Käpylehdon mukaan ”helppoja sekä tosi helppoja”.

– Asennusmekaniikka on ylipäättään kehittynyt kattoturvalliseksi ja nopeak- si asentaa. Konesaumattu peltikatto on asennuksen kannalta helpoin – saumaan laitetaan puristuskiinnikkeet, eikä reikiä tarvita.

Paneelit pyritään lähtökohtaisesti aina asentamaan siten, ettei kattoon tarvitse tehdä reikiä. Poikkeuksia kuitenkin on.

– Palatiilikatossa irrotetaan tai siirre- tään yksittäisiä tiiliä, jotta kiinnikkeet saadaan kattotuoleihin tai ruoteisiin.

Huopakatossa tai kuviodussa peltikatos- sa tarvitaan reikiä kiinnityksiä varten, ja reiät tuplatiivistetään vuotojen välttäm- seksi.

Vaikka läpivientejä tehtäisiin, asialli- sesti tehty asennus kestää silti Käpyleh- don mukaan vuotamatta voimalan tekni- sen käyttöiän ajan.

Kattoremontti ennen aurinkopaneelihan- kintaa

Ongelmien ehkäisemiseksi panelisto tulee suunnitella ja asentaa katolle tar- kasti ja ammattitaitoisesti. Myös Katto- liitto kehottaa huolelliseen suunnitte- luun ja toteutukseen, kun katolle asen- netaan aurinkopaneeleita tai muita lait- teita. Kattoliiton mukaan katon veden- pitävyys voi pahimmillaan vaarantua ja takuu raueta, jos asennuksia ei ole to- teutettu ammattitaitoisesti. Kattoliiton suositus onkin, että tilaaja on aina en- nen katolle tehtäviä laiteasennuksia yh- teydessä takuun myöntäneeseen katto- urakoitsijaan.

Aurinkovoimalan asennus kannattaa ylipäättään ajoittaa suhteessa katon elin- kaareen.

– Jos kattoremontti on tulossa lähivuosi- na, kannattaa se tietenkin tehdä ensin, Janne Käpylehto sanoo.

Jos paneelit on asennettu vanhempaan taloon, johon tarvitaan kattoremontti, panelisto täytyy tietenkin poistaa kat-

toremontin ajaksi. Käpylehdon mukaan tyypillisen omakotitaloasennuksen osalt- a paneliston purku ja uudelleenasennus maksaa noin 1 000–2 000 euroa.

Katto voi kaivata lumenpudotusta, paneelit eivät

Kun paneelit on asennettu, katto ei Kä- pylehdon mukaan juuri kulu paneliston alueelta, eikä panelisto vaikuta merkit- tävästi katon lumikuormaan. Kirjassaan *Auringosta sähköt kotiin, kerrostaloon ja yritykseen* Käpylehto kertoo, että panee- leista tulee katolle lisäkuormaa noin 10–15 kiloa neliötä kohti.

– Panelistosta aiheutuva lisäkuorma on lumikuormiin nähden niin vähäinen, että rakenteellista tarkastelua ei omako- titalossa tehdä. Tasakattoasennuksissa, isoilla panelistokentillä, joissa huomioi- tavaksi tulevat muun muassa lisämassat,

tilanne on toinen.

Mitä paneelien puhdistukseen ja esi- merkiksi lumenpoistoon tulee, sille ei juuri ole tarvetta. Lumi tai jää vähentää kyllä aurinkosähkön tuotantoa reilusti, tai jopa nolaa sen. Käpylehdon mukaan Suomessa ei kuitenkaan juuri poisteta lumia aurinkopaneelien päältä, koska saatu hyöty eli lisätuotanto on vaivaan nähden melko pieni.

– Paneliston vuoksi lumia ei siis tarvit- se eikä kannata pudottaa, mutta katon rakenteellisista syistä toki kannattaa. Lu- met poistetaan paneliston alueelta esi- merkiksi muovisella lumilapiolla.

Jos lumenpudotuksen tilaa yrityksel- tä, kannattaa ennakkoon varmistaa, että lumenpudottajat ovat ammattimaisia, ja osaavat puhdistaa hellävaraisesti pait- si katon, myös paneliston aiheuttamatta kennoihin vaurioita esimerkiksi metal- lilapiolla. »



T2H
Ihania koteja

Rakennamme
Ihania koteja
pääkaupunki-
seudulla ja
Pirkanmaalla

Kysy lisää:
Tuomas Majuri | 044 991 6571
tuomas.majuri@t2h.fi

www.t2h.fi @ t2h.fi_ihaniakoteja f /t2h.fi



Janne Käpylehto

**Mitsubishi Electric ilmalämpöpumput
uusi LN-mallisarja**

Myös viilennykseen!

Ilmalämpöpumppujen uusi aikakausi on alkanut

**Säästä sinäkin uudella
ilma-vesilämpöpumpulla**

Kysy lisää!

*Ecoda Next Generation
uuden sukupolven ilmavesi-
lämpöpumppu säästää
selvää rahaa asuntosi
lämmityksessä.*

Scanofficen lämpöpumput alueellasi toimittaa

Ota yhteyttä p. 09 4289 1192 TAI myynti@hesatek.fi

Hesatek

Oikein asennettu voimala on varmatoiminen

Auringonvalon lisääntyessä lopputalvesta lumi joko sulaa pois paneelien päältä tai irtoaa paloina, kun yksi kulma paneelistosta tulee näkyviin. Tasaisen paneliston päältä lumi valuu pois helpommin kuin monilta kenties esimerkiksi karheilta kattomateriaaleilta.

Aurinkopaneelit itsessään kestävät Suomen sääoloja hyvin. Lumi, jää tai tuuli eivät Janne Käpylehdon mukaan ole ongelma paneeleille, jos ne on asennettu asiallisesti.

Kaiken kaikkiaan aurinkosähköjärjestelmät ovat sangen huoltovapaita.

– Oikein asennettu voimala ei tarvitse huoltoa. Invertterin vaihtoon kannattaa varautua 15–20 vuoden päästä. Paneliston tuotantotakuu on yleisesti ottaen 25 vuotta, ja tekninen käyttöikä tätä pidempi.

Asennusvaiheessa aurinkopaneelien kaikki liitokset tulee tehdä kosteudelta suojattuna. Tehdasvalmisteisissa aurinkopaneeleissa on käytännössä aina valmiina kaikki johtimet ja kosteussuojatut liittimet, joilla paneelit kytketään toisiinsa.

Jos paneelin kaapelointi on liian lyhyt, kaapelia ei pidä irrottaa paneelin takana olevasta terminaalista. Kaapelin irrottaminen poistaa paneelin takuun, joten paneeliin tulee tehdä jatkokaapeli. Muutoin paneelien asentamisessa ja ylläpidossa on takuusioiden kannalta niukasti huomioitavaa.

– Paneelien tuotantotakuu on tosiaan yleisesti 25 vuotta ja tuotetakuu 5 vuotta. Asiallisesti asennetuissa aurinkovoimaloissa vikatilanteita on hyvin vähän, Janne Käpylehto kertoo.

Lähteinä Janne Käpylehdon teos Auringosta sähköt kotiin, kerrostaloon ja yritykseen (Into Kustannus Oy, 2016) sekä Katoliitto.

Sähköä omalta katolta?

- Aurinkosähköä kannattaa tuottaa ensisijaisesti omaan käyttöön, eli oikea-aikaista kulutusta on oltava riittävästi. Lämpimän käyttöveden tuottaminen suoralla sähköllä tai lämpöpumpun kautta on aurinkovoimalan kannalta keskeisin kulutuskohde.

- Paneelien sijoituspaikan on oltava sopiva: varjoton ja mielellään etelän suuntaan.

- Aurinkopaneelit saattavat tarvita toimenpideluvan. Asia kannattaa tarkistaa kunnan rakennusvalvonnasta.

- Tarjouksia aurinkosähköjärjestelmästä kannattaa pyytää mieluiten useammalta, mutta ainakin parilta yritykseltä. Ala kasvaa nyt niin voimakkaasti, että yritysten tarjouksissa saattaa olla suuriakin hintaeroja.

- Paneliston asennukseen kannattaa valita laadukas ja kokenut asennus-

yritys. Yritykseltä kannattaa kysyä avoimia referenssejä sekä asennushistoriaa, ja tiedustella tekeekö yritys asennukset itse vai alihankkijan kautta.

- Valitun yrityksen kanssa täytyy sopia kirjallisesti, mitkä työvaiheet kuuluvat urakkaan. Myös aikataulusta ja viivästymissanktiosta tulee sopia. Suunnitelmapiirustukset on huolehdittava sopimuksen liitteeksi.

- Lopuksi kannattaa vaatia järjestelmän käyttöopastus sekä käyttöönottopöytäkirja.

- Aurinkopaneelit voivat vaikuttaa talon vakuutuksiin, joten omasta vakuutusyhtiöstä kannattaa tarkistaa, että panelisto käy osaksi kiinteistön vakuutusta.

Lähteinä Motiva sekä Janne Käpylehto. ■

ASUMISEN KESTÄVÄT RATKAISUT

Energiatehokas rakentaminen

Lämmitys uusiutuvalla energialla

Puhtaan sähkön tuottaminen

Energiatehokkaiden laitteiden valinta

Puolueetonta ja maksutonta neuvontaa kuluttajille tarjoavat:



Motiva Kuluttajaneuvonta

www.motiva.fi/koti

www.facebook.com/asiaaenergiasta



aurinko
sähköä
kotiin.fi



energiatehokaskoti.fi



KIVIAINES ON ÄSSÄ



Seepsula on pääkaupunkiseudun johtava
kiviainestoimittaja, ja syystä.
Olemme luotettava kumppani, jolta saat
laadukasta kiviainesta projektisi perustaksi.

SEEPSULA

Tilaa kiviainekset kätevästi verkkokaupastamme!

www.seepsula.fi

p. 010 3911 900



Teksti: Pia Tervo

Sisustusarkkitehti suunnittelee kodista toimivan

Kotiinsa remonttia suunnitteleva saa taloudellista kokonaishyötyä sisällyttämällä sisustusarkkitehdin kodin muutostöiden budjettiin mukaan jo heti aluksi.



Pientalojen sisustuksia ja kerrostalohuoneistoja suunnitteleva arkkitehti **Mikko Nissilä** tietää, että suomalaiset rakastavat toimivuutta, mutta ovat tarkkoja rahoistaan. Se on juuri se syy, miksi hänen ammattitaitoaan halutaankin hyödyntää.

– Minulla on asiakkaita, joilla on kykyä ymmärtää arkkitehdin tarpeellisuus sisustussuunnittelussa. Mutta keskimäärin harkintaan varmasti vaikuttavat monet tekijät, esimerkiksi onko tuttavapiirissä käytetty arkkitehtia, tuntee joku jonkun, ja miten ammattilaisen arvo nähdään koko remontin budjettia tarkasteltaessa. Jonkin verran maantieteellistäkin eroavuutta on arkkitehtien käytön taustalla.

Valoa kansalle arkkitehdin avulla

Nissilän mielestä arkkitehtejä käyttävät ihmiset ovat pääosin rohkeita ja kuuntelevat arkkitehdin näkemystä. Projekteissa on usein esimerkiksi purettu väliseiniä.

– Nykyään arvostetaan avonaista tilaa enemmän kuin ennen. Keskustelussa esille nousee usein valo ja erityisesti luonnonvalon määrää halutaan maksimoida rakennuksen sisällä. Niinpä muutostöissä ikkunoita ja aukotuksia tehdään entistä enemmän. Tavoitteena on silloin se, että pienet aukot saadaan johtamaan luonnonvaloa mahdollisimman pitkälle ja laajalle. Tällöin vaaditaan erityistä harkintaa esimerkiksi säilytystilojen sijoittelussa.

Nissilä nostaa mielellään esille rakennuksen kokonaisuutena ennen kuin voidaan miettiä, minkälaisia asioita muutostöissä kannattaa toteuttaa.

– Lopputulokseen haetaan linjakkuutta sitä kautta, että rakennuksen henki nostetaan sen parhaassa valossa esille. Sisustuksen ja koko rakennuksen arkkitehtuurin tulee kokonaisuutena pysyä tasapainossa, se on tärkeää, hän toteaa.

– On monta vaihtoehtoa saada rakennuksen sisätilat näyttävämpään valoisina. Jos on mahdollista tehdä tilamuutoksia, esimerkiksi kaataa tai siirtää seiniä, niin silloin niillä keinoilla voidaan avartaa valon kulkureittejä sisätiloissa. Jos tilamuutoksia ei voi tehdä, niin esimerkiksi kiintokalusteiden sijoittamisella voidaan ratkaista pulmia. On mietittävä monia yksittäisiä seikkoja, kuten liukuovia, lasiväliseiniä, värejä, materiaalivalintoja ja sitä miten nämä kaikki valinnat toistavat valoa ja toimivat yhdessä, pohtii Nissilä.

Suunnittelun varhainen tilaaminen säästää rahaa

Arkkitehti tarkastelee asuintilaa ammattitaitonsa ja monien käytännössä opittujen ratkaisumallien kautta. Kokemuksen tuomaa ratkaisuosaaamista kannattaakin hyödyntää jo ihan alkuvaiheessa.

– Kun arkkitehti tilataan varhain, saadaan suunnittelun kulut laskettua kokonaisbudjettiin. Silloin voidaan vaikuttaa myös muihin kuluihin.

Mitä suunnittelu sitten maksaa ja onko lopputulos hintansa väärti?

– Omasta kokemuksestani voin sanoa, että jokaisesta hankkeesta on löytynyt kohtia, joiden ratkaisemisen myötä arkkitehdin käytöstä on seurannut asiakkaalle taloudellista kokonaishyötyä, toteaa Nissilä.

– Asiakas voi säästää muutaman tonnin esimerkiksi niin, että arkkitehti löytää keinon korjata tai korvata jonkin rakennusosan toisella tuotteella tai ratkaisulla.

Arkkitehdin kontakteilla ja suhteilla voidaan myös säästää kuluja, koska suunnittelun ammattilainen on tehnyt yleensä jo pitkään töitä kalustevalmistajien, urakoitsijoiden ja muiden asumiseen liittyvien toimialojen henkilöiden kanssa.

Usein hyödyn arvioimista kuitenkin häiritsee omakotiasujan oma toiminta, jolle tyypillistä on se, että sisustusarkkitehtiä ei huomioida jo budjetin suunnittelussa, kun hinta-hyöty-suhteen saavuttaminen olisi optimaalisinta.



SCREENKAIHTIMET

- poistavat kuumuuden ja häikäisyn
- säilyttävät maiseman
- energiatehokas ratkaisu
- sisä- tai ulkopuolinen asennus

KAIHTIMET - MARKIISIT - PERGOLAT



www.finnkaihдин.fi Sahaajankatu 21, 00880 Helsinki

Palveleva ompelu- ja saumauskoneliike Vantaalla

UUDET JA KÄYTETYT OMPELUKONEET JA SAUMURIT

Saat aina opastuksen ja neuvot ostamaasi koneeseen. Meillä myös ammattitaitoinen, valtuutettu huolto uusille ja vanhoille koneille.



Tervetuloa!
Ompelukonehuolto
kaikki merkit!

BERNINA elna **PFAFF**
SINGER brother **EVA**
Husqvarna **VIKING** **JANOME**

B R O D E E R A U S
JO-HA OY
More Joy From Quality

Vapaalantie 2, 01650 Vantaa
p. 050 406 4323
Avoinna ark. klo 8 - 16



www.johafinland.fi



Asiakkaiden remonttibudjettien suuruus vaikuttaa myös siihen, koetaanko arkkitehti tarpeelliseksi.

- Pienten budjettien kohdalla suunnittelijan ottama korvaus työstä voi tuntua suurelta summalta suhteutettuna koko budjettiin, mutta silloinkaan ei tiedetä suunnittelutyön merkitystä koko hankkeen kannalta, kuvailee Nissilä.

- Viiden prosentin panostuksella budjetista arkkitehdin palkkaukseen on järjestyttävän totaalinen vaikutus hankkeen lopputulokseen. Panostus myös nostaa remonttikohteen arvoa, jolloin käytetty osuus budjetista pienenee entisestään.

Kokonaisuudesta keskustellaan eri näkökulmista

Suunnitellessaan uudiskohteita Nissilä kiinnittää erityistä huomiota integroitujen kiintokalusteiden paikkoihin ja upotuksiin väliseinissä. Hänen mukaansa sisustussuunnittelun mittatilaustöitä tehtäessä on järkevää hyödyntää koko huoneen korkeus.

- Usein vakiomittaiset kaapistot ja säilytystilat ovat tilaan nähden vajaamittaisia, ja silloin ei ole käytetty hyväksi niiden yläpuolista tilaa lainkaan. Integroinnissa voidaan käyttää hyväksi myös huoneen keskelle jäävää aluetta. Jos ulko-seiniin ei saada kalusteita integroitua, niin voi olla mahdollista rakentaa saarekkeita. Ne toimivat hienosti tilanjakajina tai väliseinäinä.

Viime aikoina on ollut maailmanlaajuisessa keskustelussa ekologisuuden merkitys ja se, miten jokainen voi omassa elämässään asioihin vaikuttaa. Diskurssin myötä monet valinnat asumisratkaisuihin kokevat muutoksia.

- Omakotiasujat saattavat haluta vähentää tavaraa. Joskus säilytettävää ei olekaan niin paljoa, että säilytysratkaisut nousisivat suunnittelun keskiöön. Vanha tapa muokata esimerkiksi kylmistä ullakoista varastotiloja ei tunnu aina tarpeelliselta, vaan vähennetään mieluummin säilytettävän



Petri Limmonen



Jos on mahdollista tehdä tilamuutoksia, esimerkiksi kaataa tai siirtää seiniä, niin silloin niillä keinoilla voidaan avartaa valon kulkureittejä sisätiloissa.

materian määrää.

Nissilä ajattelee, että asiakkaan kanssa käytävät keskustelut ovat jo itsessään tärkeitä asiakkaalle. Se, että ihminen voi kokea tulevana suunnitteluammattilaisen kuulemaksi, on osa arkkitehdin ammattitaitoa.

– Yhdenlainen psykologi olen jo siinä mielessä, että arjen toiminnot käydään tarkasti läpi lähtökohtakeskustelussa tiettyyn rajaan saakka. Silloin mennään pintaa syvemmälle, eikä heti viedä keskustelua hankittavaan materiaan. Talossa eletävää elämää käsitellään tietyllä asteella ja vasta riittävän dialogin kautta aletaan muotoilla toiveista ja ajatuksista suunnittelussa käytettäviä valintoja, hän kertoo.

Kaiken tarkoitus on saada asiakkaalle koti, jossa arkea on hyvä elää ja jonka estetiikka tuottaa mielihyvää päivittäin.

Arkkitehti Mikko Nissilä toimii yrittäjänä
MINIMO Arkkitehdit -osaakeyhtiössään Espoossa.



Lähes
kaikkea
lasista!

SEURAAVAA TERASSIKAUTTA MYYDÄN NYT!

Varmatoimiset kotimaiset SOPU-plus
terassilasitukset Vantaalta Tikkurilasta,
10 vuoden takuulla!

(Helsingin Sanomien hintavertailun ykkönen)



KAIKKI KOTISI LASIRATKAISUT MEILTÄ!

Peililiukuovet ja -komerot, lasiset väliseinät,
peilit, kaidelasit, keittiön välitilan lasit, jne.
Mittatilaustyönä, tietysti.



LASIMYYNTI
TAMMELE

Kuriirikuja 1, 01300 Vantaa
p. 09 836 2660, myynti@lasimyynti.fi

Keittiösaarekkeet innoittavat edelleen

Saarekkeet tekivät reippaan sisääntulon suomalaisiin keittiöihin jo kymmenisen vuotta sitten. Mietittäessä saareketta omaan kotiin on otettava huomioon monia asioita. Tilan, ikkunoiden, oviaukkojen ja kulkureittien kartoittamisen lisäksi kannattaa listata ylös kaikki menoerät, kuten suunniteltujen kaapistojen, mahdollisen arkkitehdin käytön, hanojen, kodinkoneiden ja asennustöiden hinnat.

Kaikkea ei välttämättä itse osaa miettiä, mutta usein on niin, että saarekkeen myötä on mahdollista luopua joistakin muista tilaa vieistä asioista – ja jopa säästää lattianeliöitä. Istumala saarekkeen toisella puolella antaa mahdollisuuden unohtaa perinteisen ruokailuryhmän pois keittiöstä. Mikäli saarekkeeseen sijoittaa liedet, uunin ja pesupaikan, voi mukavasti työn lomassa seurustella tason toisella puolella istuskelevien kanssa. Toisaalta taas istumapaikkojen vierekkäisyys voi hieman häiritä vuorovaikutusta.

Lähtökohtana suunnittelussa ovat tilan suomat mahdollisuudet, vanhan keittiön ongelmat ja kaikki ne toiminnot, joita varten keittiötä remontoidaan. Keittiöremontti on yksi kalleimmista kodin remonteista, ja siihen käytettävän rahaa on hyvä kohdentaa viisaasti ja tuottaa mahdollisimman pitkäkestoista hyötyä asukkaalle. Kannattaa ottaa rohkeasti ammattiapua vastaan, jos vähänkään tuntuu siltä.

Mitä ongelmia saareke ratkaisee?

On ymmärrettävä, että keittiö on kokonaisuus, jossa osien tulee toimia hyvin yhdessä. Saarekkeen tarkoitus ei ole pönöttää pelkkänä sisustuselementtinä – eikä sitä kannata edes rakentaa, jos keittiön toiminnallisuus ontuu sen seurauksena.

Hyviä kysymyksiä ovat: mitä hyötyä saarekkeesta saadaan, eli millä tavoin saarekkeen avulla voidaan esimerkiksi korvata tai vähentää muuta säilytys- tai laskutilaa, ja voidaanko saarekkeella tuoda jotain tärkeitä käyttö- tai viihtyvyyssominaisuuksia keittiöön.

Saarekkeen myötä lasku- ja säilytystilat yleensä lisääntyvät, jollei niitä poisteta seinäkaappien yhteydestä. Kokonaisbudjettia ajatellessaan voi pohtia, minkä hintaiset kaapistot ja muut keittiön osat kodinkoneineen antavat mahdollisuuden saarekkeen lisäämiselle, mikäli sen todella haluaa mukaan uuteen keittiöön. Valinnanvaraa on valtavasti sekä hinnoissa että tyyliissä.

On hyvä tietää, että monet varsinaisesti keittiöön kuulumattomat kalusteet voivat sopia hienosti saarekkeiksi. Niinpä pohdinnalle ja avoimelle ajattelulle on hyvä antaa reilusti aikaa.

Saarekkeen voi rakentaa myös liikuteltavaksi, jolloin sen saa tarvittaessa siirrettyä syrjään.

Lähteet: www.wellbornforest.com, www.raken-naoikein.fi ■



Petri Limmonen



Takkamestarit Kohonen Oy

Myyntinäyttely Espoon Suomenojalla, Suomalaistentie 1-3. Puhelin: 09-881 34 64
Avoinna ma-to 10-17, pe 10-16, la 10-14



Avotakka ennen takkasydäntä



Jøtul I520 FR



Avotakka takkasydämen asennuksen jälkeen

Tee sinäkin itsellesi ja naapureillesi ekoteko, samalla säästät energiaa ja selvää rahaa!

Käyttämättömät avotakat varaavaksi takaksi Takkamestareiden valurautaisella sydämellä.

Avotakka on lämmityslaitteena hyödytön ja tuottaa suuren määrän vaarallisia hiukkaspäästöjä. Avotakassa ilmaa kuluu pahimmillaan jopa yli 100m³ / poltettu puukilo. Tämä tarkoittaa, että hormin kautta poistuu täysin turhaan järkyttävä määrä lämmintä ilmaa, jonka talon päälämmitysjärjestelmä on lämmittänyt. Usein vielä tämä avotakan käyttämä suuri ilmamäärä korvataan kylmällä ulkoilmalla ilmanottoaukoista ja talon vuotokohdista. Tämä aiheuttaa pahimmassa tapauksessa jopa kosteusongelmia talon rakenteisiin.

MITTAA avotakkasi pesän mitat: korkeus, leveys, syvyys, **OTA VALOKUVA** takasta ja tule käymään.

KATSOTAAN YHDESSÄ teille sopiva vaihtoehto, jolla teemme avotakastanne ekologisen ja erinomaisen lämmityslaitteen, joka varaa myös lämpöä ja nostaa asuntonne arvoa enemmän kuin mitä se maksaa.

SÄÄSTÄTTE RAHAA merkittävästi, tämä työ maksaa itsensä takaisin nopeasti!

Mallistomme on nähtävillä kotisivuiltamme.

- Laadukasta ja turvallista tulisijarakentamista jo vuodesta 1995 -

www.takkamestarit.eu

Paikallinen osaaja on alueesi ehdoton ammattilainen.



Vantaan Kotikeskus Oy LKV

TIKKURILA

Unikkotie 13, 01300 Vantaa

p. 020 752 9160,

vantaa@spkoti.fi

Hei! Sp-Koti on paikallinen ja kodikas kiinteistönvälityspalvelu.

Olemme kaikenlaisten kotien asiantunteva välittäjä, jolla on vahva paikallistuntemus.

Henkilökuntamme ovat raudanlujia ammattilaisia ja lupaamme onnistuneet asuntokaupat.

Ota yhteyttä ja pyydä välittäjämme maksuttomalle arviokäynnille, saat samalla ilmaisen kodinvaihtosuunnitelman.
vantaa@spkoti.fi tai välittäjäkohtaisesti etunimi.sukunimi@spkoti.fi



Aimo Köpsi
Yrittäjä, LKV

050 532 0905



Tiina Räsänen
Myyntineuvottelija

040 124 7472



Ilpo Harju
Kiinteistönvälittäjä,
LKV, LVV

050 388 0320



Erja Toivanen
Kiinteistönvälittäjä
LKV

0400 359 179



Aarre Salminen
Kiinteistönvälittäjä,
LKV, KIAT

040 582 5042



Eeva Lönnberg
Kiint.välittäjä, LKV,
LVV, Kaupanvahvistaja

040 595 3703



Pekka Savela
Kiinteistönvälittäjä,
LKV, LVV, DI

0400 292 567



Marja Niskanen
Kiinteistönvälittäjä
LKV

045 648 3521

INARIA®
— Millilleen.

Tervetuloa tutustumaan näyttelyihimme
Tammiston ja Leppävaaran Inaria Studioissa
messuviikonloppuna la 25.-su 26.1. klo 10-14.



HYÖDYNNÄ JÄÄTÄVÄT EDUT

- Ilmainen suunnittelu ja mittaus
- Kaapiston tilaajalle asennus 0 €
- Inaria-rahoitus: 3 kk:n koroton ja kuluton maksuaika*

Ole yhteydessä tai tule käymään!



*Rahoituksen myöntää
OP Yrityspankki Oy.
Tutustu ehtoihin ja
mallilaskelmaan
sivuillamme: inaria.fi/rahoitus

Meiltä myös erikoissyvät
kaappirungot, kysy lisää.

INARIA MAX®

Inaria Studio Tammisto

Tero Virtanen 050 5474 598

Heidi Yliniemi 041 5435 878

inariastudio.tammisto@inaria.fi

Liiketila Tammiston Tähti

Nilsaksenpolku 2, Vantaa

Avoinna: arkisin: 10 -17 ja la 10 - 14.

Inaria Studio Leppävaara

Laura Lindstedt

09 297 6 123

inariastudio.leppavaara@inaria.fi

Läkkisepänkuja 4, 02650 Espoo

Avoinna: ti-pe 11-18,

la 10 - 14, ma suljettu.

Teksti: Pia Tervo

Pesuaine valitaan puhdistettavan lian ja pinnan mukaan

Parhaiten kodin siivoamisessa pärjää se, joka sisäistää kolme pääasiaa: pesuaineen pH:n merkityksen, tarpeeksi tiheän siivousvälin sekä erilaisten pintojen vaatimukset.



Pixabay

Arjen luksusta elämään!

Suihkunautinto on helppo tapa lisätä luksusta elämään. Intiimi suihkuhetki kruunaa päivän kun päivän.

Aroma Sensen loistavia ominaisuuksia:

- säästää vettä
- suodattaa kalkkia
- parantaa pesutehoa
- antaa aromaterapiaa
- auttaa kuivan ihon hoidossa.

Sadat suomalaiset suosittelevat tuotettamme facebookissa.



KYLPYLÄ
KOTONASI

Tilaa verkkokaupasta
AromaSense.fi
koodilla *nautinto19*

-15% hintaan.



Aroma Sense
Suihkujen Ferrari



aromasense.fi

Suomalaisten siivoustottumuksia on tutkittu. Tulosten mukaan koteja siivotaan mieluiten lauantaisin ja kaikkein vähiten viikon alkupäivinä. Viikonpäivää enemmän merkitystä on kuitenkin siivousvälillä, sillä puhdistukseen tarvittavat aineet, tahrojen poiston tekniikat ja puuhaan kulutettava aika tulisi kartoittaa juuri puhdistusvälin mukaan.

Kun siivousta tarpeeksi tehokkaasti ensin välttelee, siihen saa lopulta kulutettua suhteellisesti enemmän aikaa, eikä kaikkia pinttyneimpiä kohtia välttämättä saada edes entisen veroisiksi.

– Yleistetysti voidaankin sanoa, että vähintään viikoittain siivoava selviää kevyemmällä aineilla ja vähemmällä tuskanhiellä kuin harvemmin siivoava, muistuttaa Jyväskylän palvelualan opiston puhtaus- ja kiinteistöpalvelualan opettaja **Tiina Tikkinen**.

– Ensinnäkin voidaan välttää liiallinen desinfiointiaineiden käyttö. Klooria sisältävät pesuaineet eivät ole edes tarpeellisia, jos kodin puhtautta ylläpidetään säännöllisesti. Ainoastaan jos jokin epidemia on päässyt iskemään, niin silloin on hyvä desinfioida mikrobipois pinnoilta, hän neuvoo.

Jos klooripesuainetta kuitenkin tarvitaan, sen kanssa tulisi käyttää viileää vettä, koska kuumaan veteen sekoitettu ilmaan höyrystyy hengitysteitä ärsyttäviä kemikaaleja.

– Lika, joka ei ole päässyt pinttymään, on helpompaa puhdistaa pois erilaisista pinnoista. Usein siivoava suojaa siis kotinsa pintoja kuluttavalta hankaamiselta ja vahvoilta pesuaineilta.

pH-arvon avulla löytyy oikea pesuaine

Usein kaupasta tarttuu mukaan yleis-pesuaine, jonka oletetaan nimensä mukaisesti tehoavan kaikenlaisiin koh-teisiin ja tahroihin.

Tikkisen mukaan pesuaineen pH-arvolla on eniten merkitystä siihen, miten aine tehoaa likaan.

Eri tyyppisiä likoja varten tulee siis valita oikea aine ottaen huomioon myös puhdistettavan kohteen ominai-suudet.

Kodin siivoamiseen riittää kolme ainetta: yksi neutraali, yksi hapan ja yksi emäksinen.

– pH-arvoltaan neutraalilla yleispuhdistusaineella voidaan siivota turvallisesti kaikkia pintoja. Se ei kuitenkaan toimi kovin hyvin kaikkiin likatyyppeihin tai materiaaleihin.

Vaikka pesuainepullon etiketissä sanottaisiin, että tuotteella saa kylpyhuoneen kalkkitahroista puhtaaksi, niin aine ei toimi, jos se on emäksistä.

Osataksaan valita oikean aineen tulee tuntea pH-arvoasteikkoa ja tietää mihin tarkoitukseen pesuainetta tarvitaan. pH-asteikon arvot ovat välillä 0–14, neutraali pH on 6–8, hapan kuu-desta alaspäin ja emäksinen enemmän kuin 8.

– Hapan aine poistaa esimerkiksi kalkkisaostumia. Mitä happamampaa on aine, sitä tehokkaampaa se on. Hapanta ainetta käytettäessä pitää suojata myös kädet hyvin, eikä ainetta saa

mennä silmiin. Esimerkiksi kalkkisaostumien poistoon tarvitaan vahvasti hapan aine.

Emäksisen aineen arvot ovat välillä 8–14. Mitä korkeampi luku on, sitä vahvemmin emäksistä se myös on.

– Emäksinen aine poistaa tehokkaasti rasvalikaa ja öljyä. Keittiössä esimerkiksi liesituulettimen rutilä tarvitsee vahvasti emäksisen puhdistusaineen. Pesuainepakkauksen etiketistä löytyy yleensä pH-arvo. Joskus myös heikosti emäksinen aine riittää rasvatahrojen poistoon, mutta yleensä silloin puhdistettavan kohteen pintaa tarvitsee liuottaa.

Laatta- ja silikonisaumaukset putsataan varoen

Laattojen saumoihin kertyvään kalkkisaostumaan tarttuu lika helposti. Hapamalla aineella saostuman voi saada pois, mutta ongelmana voi olla laatta-sauman mureneminen, jos käyttää liiallista voimaa hankaamisessa, sillä hap-pan puhdistusaine saattaa heikentää saumaa.

– Laattoja puhdistettaessa ensin kas-tellaan saumat, jonka jälkeen levite-tään puhdistusaineliuos. Pesuainetta ei kuitenkaan pidä käyttää sellaisenaan, vaan se pitää ohjeen mukaan laimen-taa käyttöliuokseksi. Sitten sen annea-taan jonkin aikaa vaikuttaa ennen kuin likaa aletaan harjata mekaanisesti.

– Jos lika on imeytynyt saumaan sy-välle, niin sitä ei yleensä saa kokonaan pois. Lika lähtee kyllä pinnalta, mutta värilika voi tarttua saumaan ja jäädä kielimään esimerkiksi jonkun perheen-jäsenen hiustenvärjäyspaikasta.

Uudet saumausaineet ovat Tikkinen mukaan lähtökohtaisesti parempia, eli lika ei tartu niihin niin helposti. Esi-merkiksi pesutilojen silikonisaumauk-set kestävät erilaisia puhdistusaineita hyvin, mutta eivät mekaanista hankaami-sta.

– Silikonisaumoja pestäessä on hyvä käyttää pehmeää pyyhettä tai harjaa. Jos on homepilkkuja, niin silloin klooripesuaineen käyttö on kohdallaan. Si-likonisaumaa puhdistetaan tarpeen mukaan noin 5–10 vuotta, jonka jäl-keen se tulisi vaihtaa. On tärkeää, että kosteat tilat kuivataan hyvin aina käy-tön ja pesun jälkeen, koska kosteaan pintaan tarttuvat home ja muut mik-robit.

Varjele marmoria happamilta aineilta

Kauppojen puhdistusainevalikoima on todella kattava ja etikettien suunnitte-lulla on valtavasti merkitystä myyntilu-kuihin riippumatta tuotteen tehokkuu-desta. Ostajan kannalta tärkeintä on perehtyä tuotteen takaa löytyviin tie-toihin, jotta osaa valita oikein.

Tikkisen mukaan viikoittaisessa kos-teiden tilojen siivouksessa voidaan käyttää heikosti hapanta ainetta. Vah-vasti happamia aineita löytyykin melko vähän kauppojen hyllyiltä lukuun ot-tamatta etikkaa, joka on hyvä luonnol-linen pesuaine. Se soveltuu mainios-ti esimerkiksi kalkkitahrojen poistoon. »



Luontoystävällinen

THERMOLUX

Markkinoiden tehokkain ja turvallis-in viemärinavaaja

- Avaa tehokkaasti vaikeatkin viemäritukokset.
- Desinfioi ja poistaa hajut viemäreistä.
- Ei vahingoita putkistoja (valurautaa, terästä, kumia tai muovia)
- Poistaa ruoste- ja maalitahrat muovi-, metallipinnoilta.
- Poistaa orgaaniset aineet kaikilta epäorgaanisilta pinnoilta.
- Monikäyttöinen, puhdistaa turvallisesti mm.kahvitermarit, pohjaan palaneen ruoan kattiloista ja paistinpannuista.



 **Wise Business**

Eero Ruohomäki
Puh. 045 323 2077
eero.ruohomaki@wisebusiness.fi
www.wisebusiness.fi

Raikasta vettä Sinulle!

Olemme yli 20 vuotta ratkaisseet asiakkaitten vesiongelmia Ruotsissa ja Suomessa

Yli 20 000 kpl asennettua suodatinta!



JMS RAIKASVESI / T-MARKETING OY
www.raikasvesi.palvelee.fi
puh: 0400 553 773



ILMAISET KULJETUKSET!

NOPEA, EDULLINEN, HELPPÖ, VAIVATON.



HELPOTA ARKEASI JA NAUTI PUHTAUDESTA.

MATTO PESUT

VESIPESEMME MYÖS KODIN SUURET TEKSTIILIT, KUTEN PEITOT, PÄIVÄPEITOT, TYYNYT, PETAUSPATJAT, PYYHKEET JA LAKANAT.

Kuljetuspalvelut numerosta **050 4848 222**, tai tilaa netistä **www.pesumesta.fi**

Mattopesula Pesumesta
Helsinki Itäkeskus
Asiakkaankatu 5 (katutaso)
P. 09 - 323 9001
info@pesumesta.fi
Pesula avoinna ma-pe klo 10-18, la klo 10-14

Mattopesula Pesumesta/ Mattoneliö Espoo
Rajamaankaari 15
P. 050 4848 222
info@pesumesta.fi
Avoinna sopimuksen mukaan

” Kodin erilaisten tasojen puhtaanapidossa on tärkeää olla tarkkana aineiden pH-arvojen kanssa.

Kodin erilaisten tasojen puhtaanapidossa on tärkeää olla tarkkana aineiden pH-arvojen kanssa.

– Pitää tietää, mitä materiaalia pinnat ovat ennen kuin niitä puhdistaa siivouspyyhkeen kanssa. Jos tarkkaa tietoa ei ole, turvallisinta on käyttää yleispesuainetta ohjeen mukaan laimennettuna.

Kivitasojakin on erilaisia. Niitä huollettaessa olisi erotettava varsinkin marmori, sillä se voi vaurioitua happamasta pesuaineesta. Lisäksi on olemassa sementti- ja kivilajeja, joita voi pestä ainoastaan neutraalilla tai emäksisellä puhdistusaineella.

– Oikein pinttynyttä kylpyhuonetta voi

ensin kokeilla pestä happamalla ja sen jälkeen emäksisellä aineella, jotta saadaan sekä kalkki että rasvalika poistettua. Yhtä aikaa ei kuitenkaan saa käyttää emäksistä ja hapanta ainetta, vaan pinnat pitää huuhdella aineiden välillä.

Kylpyhuoneiden ja muiden kodin tilojen huoltoa varten on kehitetty uudenlaisia pinnoiteaineita, joita aloittelijakin osaa tiettyyn rajaan asti hyödyntää. Itse puhdistuvat ja likaa hylkivät pinnat kuulostavat erityisen hyvältä kiireisen perheen arjessa.

Lähteet: www.suomalainentyo.fi, www.laattapiste.fi

Nanopinnoittamisella pidennetään kylpyhuoneen ikää

Innovatiivinen nanoteknologia on tuottanut aineita, joilla lähes kaikenlaisia kodin pintoja voidaan suojata muun muassa naarmuilta, vedeltä ja rasvalta. Erityisesti sellaiset kodin paikat, jotka joutuvat kosteudelle alttiiksi, hyötyvät teknologiasta.

Nanoteknologia iskee suoraan siivousta karsastavan hermostukseen, sillä kukapa ei tahtois helpottaa viikoittaista siivoamistaan ennaltaehkäisemällä bakteerikasvustojen ja likojen imeytymistä.

– Esimerkiksi suihkutilaan voidaan levittää liukas nanopinta. Kun pinnoitettu kylpyhuoneen seinä hylkii vettä, kalkki ei tartu siihen niin helposti, eikä likaa takerru kalkkikertymiin, Tikkinen selittää.

Pintojen suojaaminen pidentää kylpyhuoneen käyttöikää ja helpottaa puhtaanapitoa, vakuuttavat myös nanopinnoitetta markkinoivat yritykset.

Nanopinnoitteessa on erityistä se, että se ei pelkästään asetu suojattavan pinnan päälle, vaan imeytyy ja yhdistyy siihen. Lähes kaikenlaisia materiaaleja voidaan suojata pinnoitteella.

Nanopinnoitetta ei erota paljaalla silmällä, se ei kiillele tai paljasta muulla tavoin itseään.

Pinnoitteet on otettu ilolla vastaan autokorjaamoissa, joissa niitä käytetään esimerkiksi korin ruostesuojauksessa. Myös talojen ulkoseiniin voidaan pinnoitetta levittää estämään graffitien ja virtsan imeytymistä. Huokoisemmat materiaalit, jotka pinnoittamattomina imaisivat ei-toivotut aineet sisäänsä, pystytään näin pitämään kunnossa pesemällä.

Mikäli kodissa on oikein isoja ja vaikeasti pestäviä ikkunoita, pinnoitteella voidaan pesuväliä pidentää. Myös pihalla olevia kohteita, esimerkiksi keramiikkapatsaita, voidaan suojata lintujen ulosteita ja muita taharoja vastaan.

Nanopinnoittamisen ammattilaisia löytyy Suomesta jo pitkä rivi. Pinnoitteiden levittäminen pienelle alalle ei vaadi kemistin taitoja, mutta suurempia pintoja varten suositellaan ammattimiestä asialle.

Mikäli nanopinnoitteen soveltuvuus johonkin tiettyyn paikkaan askarruttaa, asiasta voi kysyä esimerkiksi nettisivusto www.coatings.fi:n kautta. ■

Lähde: www.coatings.fi

VINYYLKORKIT

Sveitsiläinen, saksalainen, portugalilainen
10 mm paksu

YLI 40 VÄRIÄ VARASTOSSA

29⁰⁰-44⁸⁰
€/m² €/m²

TARKET PARKETIT

Gold Oak
Dark Cream
Ash Cocoa
Ash Golden

14mm paksu

29⁸⁰
€/m²

LAMINAATTI

Swissfloor, Tammi Bern
Tarkett Cool pyökki

Lisäksi varastossamme yli 100 erilaista väriä

8⁸⁰
€/m²

TARJOUS

KATTOPANEELIT

8-10 mm paksut
pituus 2,07 m

8⁹⁰-18⁹⁰
€/m²

Kymen Parketti

parketti@kymenparketti.fi
Torvitie 3, Kellomäki KOUVOLA
Ark. 8-18, la 9-14 | Puh. 0400 806 402
www.kymenparketti.fi

ILMAINEN KULJETUS
- PIKKUERISTÄ VELOITUS

LEIKKURI LAINAKSI!





VUODESTA
HELAKAUPPA
1991

**Arveluttaako lähteä ostoksille
Hämeentien remontin keskelle?
-EI HÄTÄÄ!**

**HELAKAUPAN
VERKKOKAUPPA AVATTU!**

www.HELAKAUPPA.com

avoinna 24h!

HELAKAUPPA.com
HELOJEN ERIKOISLIIKE - BESLAGSSPECIALISTEN
Hämeentie 20, 00530 Helsinki p. 09-71 71 72 info@hokola.fi

**TONTTI
TONNILLA!**

**Kaikki Lopen kunnan
omakotitontit vain 1000 €**





LOPPI
KESKELLÄ KASVU-SUOMEA
www.loppi.fi



MetropoliLab

Kotimainen vesi-, elintarvike- ja ympäristölaboratorio



- tutkimukset vedellesi

**Tilaa kaivoveden-
näytteenottopaketti
verkkokaupasta!**



www.metropolilab.fi



Vihersisustaminen on tärkeä osa aistiesteettömyyttä. Kuvassa Talo Haltiattaren keittiön läheisyydessä oleva sadonkorjuuparveke.

Teksti: Saara Pakaslahti

Kuvati: Pia Taimi, Paula Hellberg ja Hanna Hannukainen

Aisteja hellivä ja arjesta palauttava koti

Aistiemme ja aivojemme kannalta ei ole yhdentekevää, millaisessa kodissa asumme. Aisteja hellivä koti tekee asukkaalleen hyvää kokonaisvaltaisesti, negatiivisilla aistiärsykkeillä kyllästetty koti sen sijaan kuormittaa aivoja lisää.



Asuinympäristösi parhaaksi

Tutkimus- ja analyysipalveluja rakennetun ympäristön tilan seurantaan.

- Asbestianalyysit
- Sisäilmatutkimukset sekä -analyysit
- Materiaalianalyysit
- Mikrobit, VVOC/VOC, FLEC, yms...



Perintötie 8 C 4, 01510 Vantaa • puh. 010 425 2610

www.ositum.fi

Aistiesteettömät asumisratkaisut -hanke



Modernin elämäntyylin ylenpalttisen aistikuormituksen vastapainoksi aivomme tarvitsevat myös rauhaa ja palautumista.

Koska koti on monille meistä luonteva ympäristö palautumiseen ja rauhoittumiseen, Satakunnan ammattikorkeakoulun Esteettömyyden ja saavutettavuuden tutkimusryhmä halusi selvittää, millaisia ovat aistien näkökulmasta miellyttävät asumisratkaisut.

Tutkimusryhmä toteutti Asumisen ra hoitus- ja kehittämiskeskus ARAn tuella vuosina 2018–19 hankkeen, jonka tuloksena syntyi muun muassa julkaisu Aistiesteettömät asumisratkaisut – Koti, jossa on hyvä olla.

Hankkeessa haluttiin esitellä aistiesteettömyyttä samaan aikaan sekä teoreettisella että käytännönläheisellä otteella. Niinpä tutkimusryhmä selvitti aistien näkökulmasta miellyttäviä, konkreettisia asumisratkaisuja erilaisissa kotiympäristöissä: tavallisen 6-henkisen perheen omakotitalossa, vahvasti aistiherkille asukkaille suunnatussa autististen asukkaiden ryhmäkodissa, muistisairaiden asumispalveluyksikössä sekä muistisairaana ikäihmisen kotia simuloivassa opetustilassa.

– Hankkeella halusimme osoittaa muun muassa sen, että aistiesteettömyys on osalle ihmisistä välttämätöntä, mutta hyödyllistä meille kaikille, kertoo Aistiesteettömät asumisratkaisut -hankkeen projektipäällikkönä toiminut lehtori **Hanna Hannukainen** Satakunnan ammattikorkeakoulusta.

Aistiesteetön suunnittelu palvelee erilaisia ihmisiä

Vaikka aistiesteettömyydestä puhuttaessa viitataan usein erityisherkkiin tilojen käyttäjiin, aistiesteetön eli aistiystävällinen suunnittelu palvelee hyvin erilaisia ihmisiä.

– Aistiyliherkät ihmiset reagoivat voimakkaammin esimerkiksi vääränlaiseen akustiikkaan ja vahvoin värihin. Me muutkin kuormitumme niistä, mutta emme ehkä niin herkästi ja nopeasti – saatamme vain ihmetellä, miksi olemme väsyneitä ja ärtyisiä, Hanna Hannukainen kuvailee.

Työpaikalla, päiväkodissa tai koulussa vietetty päivä on usein hyvin ärsykerikas ja tarjoaa aisteille paljon työstettävää. Usein itse vielä vapaaehtoisesti lisäämme aistikuormitusta esimerkiksi älylaitteilla.

– Vastapainoksi aivomme kaipaavat kuitenkin myös rauhaa ja palautumista. Tutkimukset ovatkin osoittaneet, että aistien ylikuormittuminen on yhteydessä ei-toivottuun käyttäytymiseen ja kognitiivisten toimintojen heikkenemiseen. Esimerkiksi lapsilla aistikuormitus saattaa purkautua kiukutteluna ja aikuisilla vaikkapa tavallista herkempanä turhautumisena. Samoin keskittyminen ja muistitoiminnot voivat vaikeutua, kun aivomme saavat liikaa ärsykeitä, Hannukainen kertoo ARAlle hankkeesta kirjoittamassaan artikkelissa. »

Arkkitehtuurin ja muotoilun taidonnäyte

Kontion hirsi on luotettava ja turvallinen valinta terveellisen ja kestävä kodin rakentamiseen. Hirsitalomme säilyvät sukupolvilta toisille ja kestävät sään ja ilmankosteuden vaihtelut ongelmitta. Jatkuva panostuksemme talomallistojen ja sisustuksen kehittämiseen näkyy raikkaana tuulahduksena uudenlaista hirsirakennusvalmistajaa. Kontio on maailman suurin ja johtava hirsirakennusvalmistaja sekä vakavarainen talotoimittaja jo 45 vuoden kokemuksella.

KONTIOLIVING

Suunnittelimme hirsitaloihimme täydellisesti sopivat keittiömallistot ja värimaailmat, joiden avulla luot helposti oman tyyllisen sisustuksen.

KONTIO.FI | #KONTIO



KONTIO
Tyyli elää

Sisustussaneerauksen ammattilainen

maalauk - tapetointi
kylpyhuone - sauna
vedeneriste - laatoitus
terassit - lasitukset
kalustekasaus/-asennus
pintakosteusmittaukset
lattian korjaukset - asennukset

Haluat sitten
koko huoneiston
remontin tai
yhden huoneen
maalauksen,
soita meille!

☎ 040 524 6030

erkki@ejrautiainen.fi

01800 KLAUKKALA

www.ejrautiainen.fi

E.J. RAUTIAINEN



Mittatilaus- ja erikoissisäövet

www.ovesta.fi

OVESTA 
1977 **40 VUOTTA** 2017

Monipuoliset lasituspalvelut ammattitaidolla!

Katso lisää
www.rt-lasi.fi

RTLasioy

Tapani Rantala
p. 040 566 9610
tapani.rantala@rt-lasi.fi



Aistiesteettömyys trendaa myös yksityiskodeissa

Aistiesteettömän suunnittelun tarkoituksena on luoda tiloja, joissa kuormittavat, negatiiviset aistiärsykkeet on minimoitu ja tilalle on tuotu mielekkäitä, hyvinvointia tukevia ja psyykkistä palautumista edistäviä ratkaisuja.

Aistimme ympäristöämme neljän keskeisen aistin – kuulon, näön sekä tunto- ja hajuaistin – kautta. Jos siis mielihii muokata asumistaan aistiesteettömään suuntaan, kannattaa kotia tarkastella esimerkiksi tilaratkaisujen, rakennus-, sisustus- ja pintamateriaalien, akustiikan sekä valaistuksen osalta.

Hanna Hannukaisen mukaan aistiesteettömyys ja sitä myöten hyvinvointia ja terveyttä edistävien tilojen suunnittelu ovatkin nousussa myös yksityiskodeissa. Valtakunnallista näkyvyyttä teema sai Porin asuntomessuilla 2018, kun alueelle valmistui aistiesteettömän omakotikohde, Talo Haltiatar. Talon suunnitteli arkkitehti Marko Raiski ja aistiesteettömistä sisustusratkaisuista vastasi suunnittelutiimi, jossa olivat taloa rakentaneen Rouhikon perheen lisäksi mukana Hanna Hannukainen sekä sisustussuunnittelija Paula Hellberg.

Aistiesteettömyys näkyi kohteen materiaaleissa, sisustuksessa ja värimaailmassa monin tavoin. Talo Haltiattaren sekä muiden aistiesteettömyyden muutoskohteiden ratkaisuista kerrotaan tarkemmin Aistiesteettömät asumisratkaisut – Koti, jossa on hyvä olla -julkaisussa.

Aistiesteettömyys on myös toiminnallisuutta

Keskeinen lähtökohta aistiesteettömyydessä on toiminnallisuus – se, että kodin tilaratkaisut ovat toiminnallisesti selkeitä ja johdonmukaisia. Tähän liittyy myös kodin eri toimintojen, esimerkiksi säilytystilojen, järkevä ja ergonominen sijoittelu.

– Aistiesteettömässä kodissa on ylipäätään tärkeää, että tavaroilla on omat paikkansa. Esimerkiksi Talo Haltiattareissa kiinnitettiin huomiota muun muassa vaatesäilytykseen. Neliöiltään melko tiiviisiin lastenhuoneisiin ei haluttu ollenkaan kiinteitä vaatekaappeja tilaa viemään. Sen sijaan alakerran kodinhoitotilojen yhteydestä varattiin tila vaatesäilytykseen, jotta pyykkejä ei tarvitse kuljettaa edestakaisin huoneiden välillä. Näin lastenhuoneiden neliöitä ei myöskään tarvinnut uhrata säilytystilaan, vaan huonetilat voitiin hyödyntää paremmin lasten tarpeita palveleviin toimintoihin, kuten leikkeihin, Hanna Hannukainen kertoo.

Aistiesteettömissä ratkaisuissa korostuikin ihmiskeskeisyys: se, että koti on suunniteltu asukkaansa ja aistien kannalta miellyttävän asumisen, ei tavaroiden ja niiden säilytyksen ehdoilla.

Luonnollisuus korostuu aistiesteettömässä sisustuksessa

Aistiesteettömän kodin keskiössä ovat toimivien tilojen lisäksi myös sisustusratkaisut: luonnonmateriaalien, ku- ➤





Aistiesteettömän kodin osatekijöitä

• Materiaalivalinnat vaikuttavat jokaiseen aistiimme ja näin ollen tilan kokonaisvaltaiseen kokemiseen.

Aistiesteettömässä suunnittelussa suositaan aitoja luonnonmateriaaleja, erityisesti puuta, pellavaa, villaa ja nahkaa.

• Erituntuiset – esimerkiksi pehmeät, sileät, pörröiset ja karheat – materiaalit pintaratkaisuissa ja sisustustekstiileissä lisäävät kodin hyviä aistikokemuksia.

• Viherkasvit ovat tärkeä osa aistiesteettömän sisustusta. Kasvien ja jopa luontokuvien hyödyntäminen tukee asukkaiden hyvinvointia sekä palautumista.

• Värivalinnoissa hyödynnetään murrettuja ja maanläheisiä sävyjä. Kokovalkoista sisustusta vältetään, sillä valkoinen tila on heikosti hahmotettava ja antaa yksitoikkoisen aistikokemuksen.

• Hyvä valaistus on keskeinen osa aistiesteettömyyttä. Valaistuksen tulisi olla epäsuoraa, häikäisemä-

töntä ja mielellään myös säädettävää.

• Myös miellyttävä akustiikka on aistiesteettömyyden kannalta merkittävä asia. Akustiikkaa voi parantaa muun muassa ääntä sitovilla tekstiileillä (esimerkiksi paksut matot ja verhot, isot verhoillut kalusteet) sekä visuaalisesti näyttävillä akustiikka-levyillä tai omista kuvista teetetyillä akustoivilla tauluilla.

• Aistiesteettömyydessä tärkeitä ovat myös sisäolosuhteisiin liittyvät asiat, eli muun muassa hyvä sisäilma sekä oikein toimiva ilmanvaihto ja lämmitys. Liian kylmä tai kuuma lämpötila voivat nimittäin tuottaa aistiärsytystä, samoin tilan vetoisuus, ilman kuivuus sekä erilaiset hajuhaitat.

Artikkelin lähteet: Aistiesteettömät asumisratkaisut – Koti, jossa on hyvä olla. Kirjoittajat Hanna Hannukainen, Paula Hellberg, Sari Teeri & Riikka Tupala; Satakunnan ammattikorkeakoulu, Pori 2019. ARAn julkaisemat Aistiesteettömät asumisratkaisut -hankkeeseen liittyvät materiaalit.

ten puun, pellavan, villan ja nahan, sekä maanläheisten värisävyjen käyttö.

Myös säädettävä, epäsuora valaistus sekä miellyttävä akustiikka ovat tärkeitä elementtejä aistiystävällisessä kodissa. Niin on myös vihersisustaminen:

– Tutkimusten mukaan jo pelkän maisemakuvan katseleminen laskee ihmisen sykettä ja stressihormoneja. Näin ollen luontokuvilla, viherkasveilla ja vihersisustamisella on tärkeä rooli aistiesteettömässä kodissa. Vihersisustaminen ja erilaisten luontokuvien hyödyntäminen sisustuksessa on helppo ja edullinen tapa muokata kotia aisteille miellyttävämmäksi, Hannukainen kertoo ARAlle hankkeesta kirjoittamassaan artikkelissa.

Aistiesteettömyydessä vähemmän voi olla enemmän

Aistiesteettömyyttä voi kuitenkin yksinkertaisimmillaan edistää jo pelkästään karsimalla asioita asumisympäristöstä. Kotona voi esimerkiksi kokeilla vähentää erilaisten ääntä, liikkuvaa kuvaa ja sinistä valoa tuottavien älylaitteiden käyttöä sekä tavarapaljoutta.

– Aistiärsykkeiden minimointi on aistiesteettömyyden ydinasioita. Kun ärsykeitä on arki jo valmiiksi tulvillaan, ei mikään nouse esiin rauhoittavana elementtinä kotonakaan, jos sielläkin on runsaasti kaikkea. Siis esimerkiksi jo se, että kotoa vähentää tavaraa, voi rauhoittaa asumisympäristöä, Hanna Hannukainen toteaa.

Kodin omaa, persoonallista ilmettä ei tietenkään tarvitse tai edes kannata häivyttää pois – se kun voi jo itsessään olla

yksi rauhoittava, palauttava elementti.

– Itse nautin kerroksellisuudesta ja tarinallisuudesta, ja kodin palauttava vaikutus tulee osaltaan juuri siitä, että kotona on minun ja perheeni tarinaa sekä muistoja.

Asukkaiden toiminta on avain aistiesteettömyyteen

Aistiesteettömyys rakentuu siis muun muassa sisustusratkaisujen pohjalta, mutta Hanna Hannukainen muistuttaa, ettei aistiesteettömyys kuitenkaan ole vain pintojen maalaamista tai kalusteiden uudelleen sijoittelua, vaan toteutukseen onnistuneesti se edellyttää muutaakin kuin kodin tilojen muokkaamista.

Kodin aistikuormitus ei nimittäin synny vain tilan fyysisistä ratkaisuista, vaan yhtä lailla tavasta, jolla itse toimimme – tai ohjaamme esimerkiksi lapsia toimimaan – kotona.

– Jos vaikkapa vanhempana näen, että lapseni on päivän jälkeen kuormittunut, voin ymmärtää tämän kuormituksen, ja omalla toiminnallani auttaa lasta laskemaan stressitasoaan kotona, Hannukainen havainnollistaa.

Konkreettinen esimerkki hyvästä toimintatavasta voi olla vaikkapa rentouttava pallohieronta.

– Hieronnan aikana käyn läpi lapsen isot aistiradat, ja tarjoan hänelle 10–15 minuuttia vahvaa läsnäoloa ja aistikuormituksen purkamista. Sen jälkeen alamme yhdessä laittamaan ruokaa, ja ilta sujuu aivan eri merkeissä kuin kenties ilman hierontaa. ■

TR-KALUSTEESTA LAADUKKAAT KOTIMAISET LAKEUS DESIGN MITTATILAUSTUOTTEET!!!

KOMERON OSTAJALLE TÄLLÄ “KUPONGILLA”
VELOITUKSETTA 31.1.2020 ASTI:
SUUNNITTELU · MITTATARKISTUSKÄYNTI · KULJETUS



SINUN MITOILLASI, SINUN KOTIISI!



ERIKOISHINNAIN!
KOTIMAISET LAKEUS DESIGN
KOMEROT · LIUKUOVET
TASOT JA LIPASTOT

RAKENNUS OY

VIZIOPLAN

RAKENTAMISEN
KAIKKI VAIHEET

TARJOAMME MM. SEURAAVAT PALVELUT:

Korjausrakentaminen
Uudisrakentaminen
Laajennukset
Valesokkelikorjaukset
Kylpyhuoneremontit
Vesivahinkosaneeraukset
Vastaavan mestarin palvelut sekä valvonta

Meiltä myös
Jetta-Talo
talopakettit!

Palvelemme myös taloyhtiöitä
ja ammattitilaaajia!

OTA YHTEYTTÄ, niin katsotaan
kuinka voisimme olla avuksi!

p. 040 – 770 50 86 | robin@vizioplan.fi

scandkom



Kestävät ja
huoltovapaat
aidat!

kolmilanka-aita.fi
metalliaidat.fi
komposiittiaita.fi

FUJITSU

ILMALÄMPÖPUMPUT
ILMA-VESILÄMPÖPUMPUT

TM
RAKENNUS
MAAILMA

TESTIVOITTAJA
TM Rakennusmaailma 10/2019

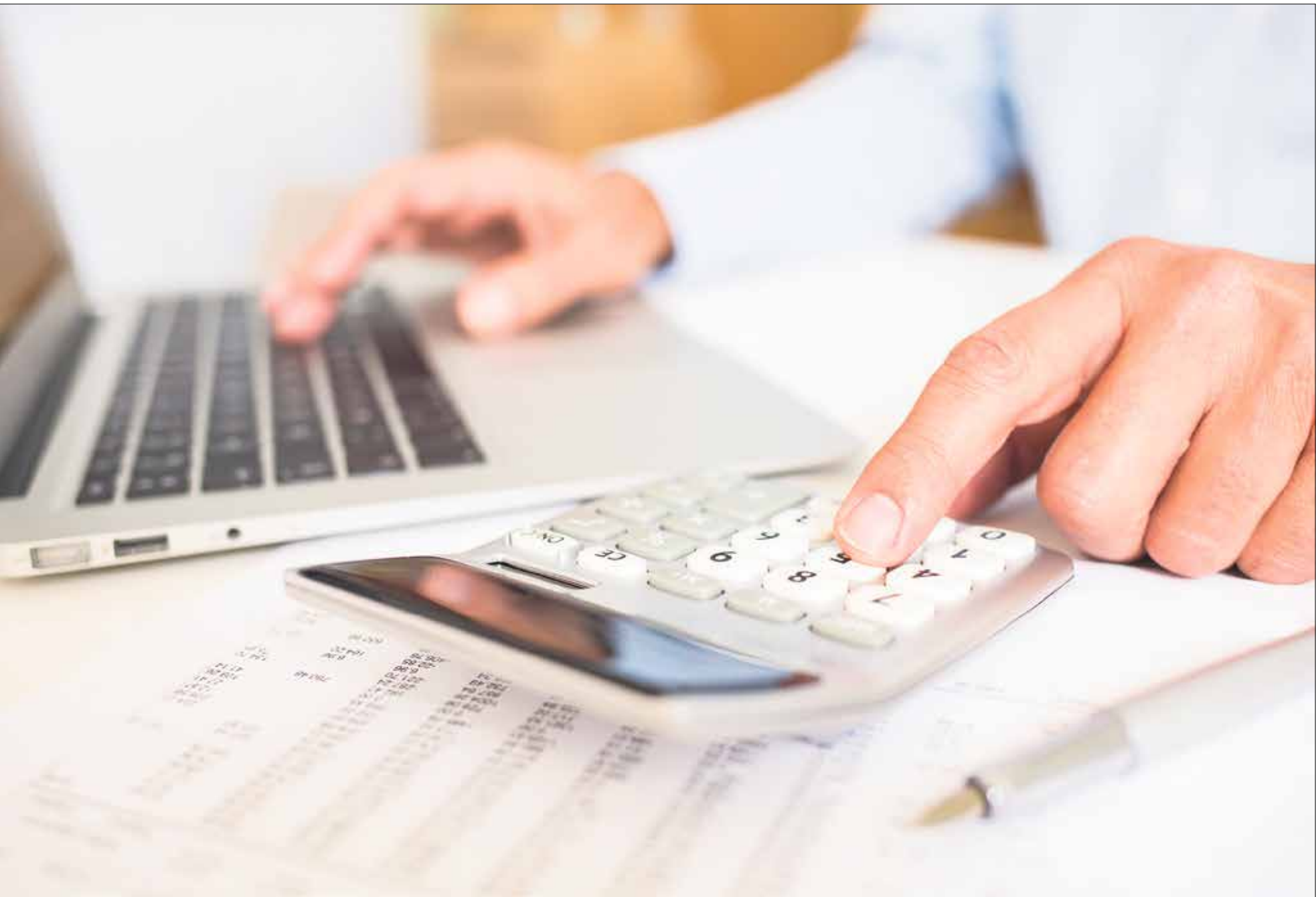
• Ilmalämpöpumput
• Ilma-vesilämpöpumput
• Uima-allaslämpöpumput
• Vedenjäähdytyslaitteet
• Jäähdytyslaitteet
• Jäähdytys kerrostaloihin
• Ilmalämpöpumpun etäohjaimet

VALMISTETTU
WILLIN POHJOLAAN

Klima-Therm Oy
Huurrekuja 1
04360 Tuusula

Puh: 020 741 2222
info@fgfinland.fi
www.fgfinland.fi

KlimaTherm



Teksti: Mari Pihlajaniemi

Vältä talokaupan riskit

Moni omakotitalon omistaja pohtii talonsa myyntiä ja uuden, pienemmän tai isomman kodin ostoa. Talokaupan riskit saattavat kuitenkin arveluttaa niin myyjää kuin ostajaakin. Miten siis toimia kiinteistökaupan virhetilanteessa, tai vielä parempaa – välttää ongelmat jo ennalta?

HUOM![®]

**Ammattilaisten R&R messuetu:
300€ lahjakortti kaupoista!**



Markus Piittinen
044 972 5696
markus.piittinen@huom.fi



Timo Keinänen
045 139 7337
timo.keinanen@huom.fi



Janne Johansson
045 182 4950
janne.johansson@huom.fi

Tervetuloa messuosastollemme (32D):

- Hinta-arvio asunnostasi saman tien
- Kilpailuja päivittäin, palkintona lahjakortteja
- Rahoituspalveluja tarjoaa Nordea
- Ilmainen arviokäynti ja räätälöity välitystarjous kodistanne

Huom! Kiinteistönvälitys Oy
Espoo, Helsinki, Vantaa

* Messuedut voimassa vain tässä mainoksessa olevilta välittäjiltä.



Jos talossa on vaikka kosteusvaurio ja rakenteet ovat märkinä, kannattaa pyytää paikalle asiantuntija, joka tekee riittävän dokumentaation vaurioista ja kirjoittaa niistä raportin.

Tavallisesti omakotitaloa ostettaessa toiveena on löytää juuri se omien tarpeiden mukainen koti, jossa voisi asua vuosia. Talokaupoissa onkin usein kyse suurista summista ja vielä suuremmista odotuksista.

Silloin tällöin julkisuuteen asti nousevat taloriidat voivatkin herättää huolta, olipa kyseessä sitten talon myyjä tai ostaja. Monissa tapauksissa talosta löytyneen laatuvirheen ja sen selvittelyn hintalapu koituu suureksi kummallekin osapuolelle.

Kiinteistöjuridiikkaan erikoistuneen asianajaja **Mika Backmanin** mukaan kiinteistökauppojen suurimmat riskit liittyvät rakennuksen kuntoon. Usein riitalanteita aiheuttavat piilevät virheet, esimerkiksi rakenteiden kosteusvauriot, jotka paljastuvat vasta kauppojen jälkeen yllätyksenä niin myyjälle kuin ostajalle.

- Nykyisin omakotitalossa tehdään usein asuntokaupan kuntotarkastus, mutta tarkastus suoritetaan valitettavan usein niin, että siinä ei lähdetä purkamaan tai avaamaan seinä- tai lattiarakenteita, vaan se tehdään vain pintapuolisen arvion perusteella, hän kertoo.
- Kun ostaja sitten muuttaa taloon, tämä saattaa ajan myötä havaita oireilua, jota edelliset asukkaat eivät edes huomanneet – onhan altistumisherkkyys yksilöllistä. Backman kuvailee, että tilannetta ryhdytään sitten tutkimaan tarkemmin; paikalle tuodaan kenties homekoira, joka merkitsee talossa joitain kohtia.
- Ne avataan ja havaitaan mikrobeja, ja asiat lähtevät vyörymään siitä eteenpäin.

Korjauskustannukset myyjän vai ostajan vastuulla?

Talosta jälkikäteen paljastuvat virheet saattavat olla hyvinkin vaikeita ja kalliita korjata. Riitoja syntyy usein siitä, kuuluvatko noiden niin sanottujen salaisten virheiden korjauskustannukset myyjän vai ostajan maksettaviksi.

- Laki sanoo, että ostaja ei voi vedota virheenä sellaiseen seikkaan, minkä hän on tiennyt tai hänen olisi pitänyt tietää tai havaita kaupan kohteeseen tutustuaan, kertoo Backman.
- Ostaja voi siis esittää vaatimuksia myyjää kohtaan vain silloin, kun kysymyksessä on maakaaren mukainen laatuvirhe, eli kiinteistö ei vastaa myyjän antamia tietoja tai sitä, mitä osapuolet ovat keske-

nään sopineet.

Backmanin mukaan olennaista jälkiselvittelyjen kannalta onkin se, mitä kauppakirjassa ja myynnin yhteydessä on sovittu. Jos kaupan kohteena on vanha rakennus, jota on myös kaupiteltu huonokuntoisena, ostajan on ollut syytäkin varautua kunnostustarpeisiin.

Riitoja voisi usein ennaltaehkäistä teettämällä taloon perusteellinen kuntotarkastus ja perehtymällä tarkastusraporttiin huolella. Niin kuntotarkastuksissa kuin niistä laadituissa raporteissakin on kuitenkin eroja. Backman toteaa, että olisi tärkeää, että raporttiin kirjoitettaisiin selvästi, mitä esimerkiksi jollain riskirakenteella tarkoitetaan.

- Joskus ne jäävät kuntotarkastusraporteissa vain vähän sellaiseksi toteamukseksi, ja sitten ostaja ei välttämättä osaa kiinnittää siihen huomiota varsinkin jos hänellä ei ole rakennusalan osaamista tai apuna rakennusalan ammattilaista.
- Jos kuntotarkastusraportissa on havaittu riskirakenteita tai siinä suositellaan tehtäväksi mitään lisätutkimuksia, riitojen välttämiseksi hän kehottaa myös tekemään nuo tutkimukset ennen kaupan tekoa.
- Tai ainakin sopimaan selvästi, kumpi sitten vastaa, jos myöhemmin havaitaan avauksissa, että talossa on jokin vaurio.

Talon virheet kannattaa dokumentoida kirjallisesti

Jos ostajalla ei ole omasta takaa tietoa ja kokemusta varsinkin vanhempiin omakotitaloihin liittyvistä riskeistä, Backman neuvoo ottamaan avuksi rakennusalan ammattilaisen. Tärkeää olisi myös välttää liiallista ihastumisen tunnetta ja tehdä talon ennakkotarkastus perusteellisesti ja kriittisin silmin.

Myyjälle paras keino ongelmien välttämiseksi on puolestaan talon kunnosta ja sen perusjärjestelmistä huolehtiminen. Backman kehottaa tekemään esimerkiksi salaojien tarkastukset säännöllisesti ja pitämään aktiivisesti yllä talon huoltokirjaa.

- Silloin välttyy isommilta korjaustutkimuksilta ja ylläpitää omaisuuden arvoa.
- Toinen on, että myyjän pitää avoimesti kertoa ostajalle talon virheistä ja huolehtia siitä, että niistä on mustaa valkoisella.
- Jos kaikki talon virheet ja puut- >>

Lämpimät varastot
1-20m²

Kotivarasto
Puh. 050-2513
www.kotivarasto.fi

Laillistettu kiinteistönvälitystoimisto
LKV TUIJA HURME
Luota alueesi ammattilaiseen!

Kodinvaihtoa jo 30 vuotta Sinusta välittäen.

Ota rohkeasti yhteyttä!

Pia Hurme, Yrittäjä
LKV, LVV, KED, YEAT
kaupanvahvistaja
Vantaan Yrittäjä 2013
0400 649412

Valitse ja asiat rullaa...

LKV Tuija Hurme Oy,
p. 09 5893 9060, www.lkvuijahurme.fi
Martinmiilu, Laajaniityntie 3, 01620 VANTAA

SUOMEN RADONHALLINTA
Radonasiantuntijapalvelut valtakunnallisesti

**Tarjoamme Säteilyturvakeskuksen
hyväksymät viralliset radonmittauspurkit
lehden lukijoille 36€/kpl (norm. 49-57€).**

Hinta sisältää kaiken tarvittavan asunnon radontutkimukseen.
sisältäen viralliset laboratorion loppudokumentit.
Soita ja tilaa radonmittaukset tai maksuton
radonkorjauksen asiantuntijakäynti.

010 323 1000

WWW.SUOMENRADONHALLINTA.FI



Asianajotoimisto Haanpää Oy

KIINTEISTÖJURIDIIKAN JA ASUNTOKAUPPARIITOJEN ASiantuntija

- virhevastuuasiat
- home-, kosteus- ja mikrobivauriot
- rakentamisen juridiikka
- oikeudenkäynnit ja riidanratkaisu

Ota yhteyttä
puhelin: 010 336 8990 tai 050 559 8561
Teknobulevardi 3-5, 01530 Vantaa (Technopolis)
etunimi.sukunimi@hclaw.fi
www.hclaw.fi

SINÄ LUOT KODIN - ME VÄLITÄMME



Onnistuneet asuntokaupat
varmistaa lähialueesi ammattilainen.

Arviokäyntimme on aina ilmainen,
maksat vain toteutuneesta asuntokaupasta!
Pyydä meiltä kilpailukykyinen välitystarjous
ja lisätietoa kattavasta palvelupaketistamme.

**Ota meihin yhteyttä, niin sovitaan
aika asuntosi arviokäynnille!**

**Jokainen koti
on meille yhtä
arvokas.**

SUOMEN
KIINTEISTÖN-
VÄLITTAJÄT
SKVL
JÄSEN

HOUSE
COMPANY

House Company LKV Oy
Kuusiniementie 2, 02710 Espoo
info@housecompany.fi tai 050 538 6769
www.housecompany.fi

teet eivät ilmene kuntotarkastusraportista, ne olisi Backmanin mukaan hyvä kirjata esimerkiksi kauppakirjaan. Varsinkin, jos raporttia ei ole teetetty lainkaan, hän neuvoo kirjaamaan ostajalle esittelyssä annetut tiedot myös johonkin kirjalliseen muotoon, esimerkiksi sähköpostiin. Jos virheistä on kerrottu vain suullisesti, on vaikea todistaa jälkikäteen ostajan olleen niistä tietoinen.

- Ja jos myyjä pyrkii tietoisesti peittämään talon virheitä, siitä seuraa vahingonkorvausvastuu.

Hinnanalennuksen tai pahimmillaan kaupanpurun lisäksi myyjä voi silloin joutua maksamaan ostajalle vahingonkorvausta, jos tämä joutuu esimerkiksi muuttamaan korjausten ajaksi sijaisasuntoon.

Reklamaatio tehtävä kohtuullisessa ajassa

Kun talossa ilmenee kaupanteon jälkeen virhe, ostajan tulee ensinnäkin reklamoida siitä kohtuullisessa ajassa. Kohtuullisena aikana pidetään yleensä muutamaa kuukautta siitä, kun maallikonkin olisi pitänyt havaita kyseinen virhe. Sen arviointi on kuitenkin aina tapauskohtaista ja riippuu muun muassa virheen laadusta.

Joskus rakennuksen virheet eivät tule esille parissakaan vuodessa. Pääsääntöisesti ostaja ei voi enää vedota virheeseen, jos aikaa on kulunut jo yli viisi vuotta siitä, kun hän sai kiinteistön hallintaansa. Backman toteaa, että toisinaan ostaja saattaa kuitenkin reklamoida vasta sitten, kun viiden vuoden vastuu aika on jo miltei kulunut umpeen.

- Se totta kai vaikeuttaa todistelua ja asioiden virhevastuun selvittelyä.

Hän neuvookin ostajaa dokumentoimaan talossa havaitut virheet reklamaatiota varten esimerkiksi valokuvin.

- Jos talossa on vaikka kosteusvaurio ja rakenteet ovat märkinä, kannattaa pyytää paikalle asiantuntija, joka tekee riittävän dokumentaation vaurioista ja kirjoittaa niistä raportin.

Asiantuntijalta on hyvä pyytää myös lausuntoa suositeltavista korjaustoimista ja -tavoista sekä arviota virheen korjauskustannuksista. Lausunnon avulla ostaja pystyy perustelemaan myyjää kohtaan esittämiensä vaatimusten perusteet sekä niiden määrän.

Hinnanalennus on virheen yleisin seuraus

Jos reklamaatioprosessia ei halua tai kykene hoitamaan itse, kannattaa Backmanin mukaan palkata avuksi asianajaja, joka on perehtynyt omakotitalo- ja kiinteistökauppariitoihin. Hän muistuttaa, että kotivakuutuksiin sisältyy lähtökohdaisesti myös oikeusturvavakuutus, joka kattaa usein valtaosan oikeudenkäyntikuluista.

- Sitä voi sitten käyttää, jos tulee erimielisyyttä siitä, onko talossa virhe, kenen vastuulla se on ja kuinka paljon siitä on mahdollisesti maksettava hinnanalennusta - tai puretako kauppa ja millä ehdoin.

Reklamaatiossa ostajan on ilmoitettava virheestä ja esitettävä alustava vaatimuksensa, esimerkiksi hinnanalennus. Backman kertoo talokaupan virheen yleisimmän seuraamuksen olevan juuri hinnanalennus, joka määräytyy yleensä virheen korjauskustannusten perusteella.

- Tuossa vaiheessa ei usein vielä tiedetä, miten paljon korjauskustannukset ovat, hän huomauttaa. Reklamaatio vaatimuksineen voikin tarkentua korjausten edetessä, kun kustannusten määränkin selviää.

Myyjälle on annettava tilaisuus tutustua virheeseen ja siitä tehtyyn reklamaatioon oman asiantuntijansa kanssa. Hän voi sitten joko myöntää tai kiistää ostajan vaatimuksen tai esittää jo siinä vaiheessa sovintotarjouksen, esimerkiksi osaa ostajan vaatimasta hinnanalennuksesta.

Backman mainitsee, että kun laatu- virheessä on kyse esimerkiksi pesuhuoneesta, joka joudutaan joka tapauksessa uusimaan säännöllisin väliajoin, sen rakennustekninen käyttöikä otetaan huomioon hinnanalennusta määriteltäessä niin sanottuna eduntasoituksena. Näin ostaja ei saa perusteetonta etua.

Monet talokauppariidat ratkaistaan sopimalla

Talokauppariitojen oikeuskäsittelyä mutkistaa usein se, että kummallakin osapuolella on tukenaan rakennusalan asiantuntija, jotka ovat keskenään erimielisiä siitä, onko kohteessa ylipäättään virhe vai ei.

- Yhden mielestä jokin on tehty ihan hyvän rakennustavan mukaisesti, ja toinen on sitä mieltä, että ei ole, toteaa Backman ja lisää, että jo 'hyvä rakennustapa' saattaa olla häilyvä käsite, onhan se vaihdellut vuosien saatossa.

Myös korjauskustannuksista riidelään hänen mukaansa usein. Esimerkiksi toisen - yleensä ostajan - asiantuntijan mielestä jokin virhe pitäisi korjata tavalla, joka maksaisi 20 000 euroa, kun taas myyjän asiantuntijan mielestä riittäisi 10 000 euron korjaus.

Backman muistuttaa, että tuomarit ovat käyneet vain juridisen koulutuksen. Tuomioistuimet joutuvat siis tukeutumaan ratkaisuisissaan lähtökohdaisesti rakennusalan asiantuntijoiden mielipiteisiin.

- Toki tietyissä käräjäoikeuksissa voi erikoistua hoitamaan enemmän asuntokauppariitoja, jolloin tuomareillekin kertyy erityisosaamista, mutta lähtökohdaisesti ratkaisut perustuvat pitkälti rakennusalan asiantuntijoiden näkemyksiin asioista.

Tämä aiheuttaa kuitenkin epätoisuutta oikeudenkäynnin lopputuloksesta. Backman kertoo, että talokauppariidat ratkotaankin yleensä ennemmin sopimalla, joten ratkaisusta ei muodostu kovin paljon hovi-oikeuksien saati korkeimman oikeuden oikeuskäytäntöä. Sopimalla voidaan kuitenkin myös välttää kummankin osapuolen oikeudenkäyntikulujen paisuminen, mikäli käsittely pitkittyisi. ■

Ennakkomarkkinoinnissa!

Asunto Oy Vantaan Wehmas
Asolanväylä 12, 01360 Vantaa

Arvioitu
valmistuminen
06/2021

Laadukkaasti sisustettuja yksiöitä,
kaksioita ja kolmioita loistavien
liikenneyhteyksien äärellä.

1h+kt - 3h+kt+s	22,5m ² - 67,5m ²
Myyntihinta	34.907€ - 83.367€
Velaton hinta	116.000€ - 278.000€
Energialuokka	B2018

Lue lisää: remax.fi/uudiskohteet



RE/MAX
SKY

New Home Oy LKV

Töölönkatu 11 A, 00100 Helsinki
044 010 1416
uudiskohteet@remax.fi

POHJOLA
RAKENNUS

HORMEX.FI

TERÄSSAVUPIIPUT JA HORMISANEERAUSTUOTTEET

- Nova SM terässavupiippu
- Taipuisat ja jäykät haponkestävät saneerausputket
- Vedonparantajat
- Savukaasuimurit

**15
vuoden
takuu**



HORMEX.FI

(09) 700 18 228, info@hormex.fi,
Harkkoraudantie 6, 00700 HELSINKI

Henri
0400 357 357



Pixabay

Teksti: Mari Pihlajaniemi

Vanhan puun kuntoa kannattaa seurata säännöllisesti

Kiinteistön haltijan on huolehdittava siitä, etteivät hänen pihallaan kasvavat puut aiheuta vaaraa huonon kuntosu vuoksi. Viime kädessä arboristi voi tutkia puun ja selvittää, voidaanko se vielä säästää vai onko se jo kaatokunnossa.



LAATUAKKUJA NETTOHINTAAN!

Käynnistysakut. Trukki- ja ajovoima-akut
Hälytin ja paikallisakut.
Työkaluakut
ym.



www.akkukellari.fi
09 877 7732, 040 540 0987
KRAPUTIE 2, 00890 HELSINKI (Östersundom)

**+ AKKUKELLARI -
VIRTAA JOKA LÄHTÖÖN!**

Suuren, vanhan pihapuun kuntoa ei tarvitse arvailla enää sen jälkeen, kun se on astetta rajumman myrskyn seurauksena jo kaatunut pihavajan tai terassin päälle.

Suuren oksankin rojahtaminen maahan saattaa aiheuttaa pahimmillaan vahinkoja, joita vakuutuskaan ei voi korvata. Riskialttiita puita ei siis kannata jättää oman onnensa nojaan, varsinkin jos ne kasvavat pihalla rakennusten, oleskelualueiden tai kulkureittien välittömässä läheisyydessä.

Suomen Puunhoidon Yhdistyksen puheenjohtaja, arboristi ja tutkija **Eeva-Maria Tuhkanen** toteaa, että etenkin tonttien rajalla kasvavista puista on syntynyt paljon kiistoja. Puu saattaa häiritä naapuria ja hän haluaa, että se jo kaadettaisiin, mutta kiinteistönomistaja puolestaan haluaisikin säilyttää puun.

Tuhkanen muistuttaa, että jos puusta aiheutuu riskiä, se on maanomistajan vastuulla. Kiinteistön haltija vastaa myös kaatuneen puun muille aiheuttamista vahingoista.

– Kyllä hänen sitten pitää selvittää ja tehdä tarvittavat toimenpiteet, ettei pihalla ole sellaisia selkeitä riskipuita.

Puun kuntoa voi hänen mukaansa olla kuitenkin vaikea arvioida itse esimerkiksi lahon suhteen.

– Monesti puita kaadetaan ehkä liiankin herkästi. Taajama-alueella pitää yleensä hakea puunkaatolupa, joka takaa sen, että puun poistoon on perusteet, mutta haja-asutusalueella saatetaan usein vain arvioida, että puu on iso ja vanha, joten sen täytyy olla vaarallinen, vaikkei se olisi sen vaarallisempi kuin aiemminkaan.

Rakenteelliset heikkoudet puiden yleinen ongelma

Arboristilla on taitoa ja tietoa arvioida puun kuntoa ja siitä mahdollisesti aiheutuvia riskejä. Vaikka puun kunto olisikin heikentynyt, siitä ei aina välttämättä seuraa kaatotuomiota.

Eeva-Maria Tuhkanen kertoo, että puiden riskitekijöitä ovat usein rakenteelliset heikkoudet.

– Puussa saattaa olla heikkoja haaraliitoksia eli rungon haarautumiskohtia, jotka voivat pettää. Tällaisia pystyy tarkkailemaan itsekin ainakin alempaa rungolta.

Jos rungon haarautumiskohtaan ilmaantuu halkeamaa, joka ehkä hieman vielä levenee, kannattaa hänen mukaansa kutsua ammattilainen eli arboristi tutkimaan tilannetta.

– Tässä tapauksessa voi olla vielä jotain tehtävissä. Joskus haaran repeäminen pystytään estämään esimerkiksi latvustuen avulla.

Usein puun kuntoa heikentää myös se, että maaperä puun ympärillä tiivistyy liikaa, jolloin juuret eivät saa tarpeeksi happea toimintoihinsa.

– On yleistä, että maaperä juuriston alueelta tiivistyy, kun siinä ajetaan koneilla. Ruohonleikkurikin tiivistää maata pikku hiljaa. Juuristo-

alueen ongelmat näkyvät kyllä aikapian lehvästön ja latvuston kunnossa.

Laho ei tarkoita aina kaatotuomiota

Pihapuun kuntoa voi tarkkailla itse esimerkiksi seuraamalla puun latvusta:

– Jos huomaa siinä äkillisiä muutoksia, esimerkiksi lehtiä alkaa yhtäkkiä lakastua osasta puusta, se on huolestuttavaa ja voi olla merkki tuholaisista tai taudeista, kertoo Tuhkanen.

Puussa voi tapahtua hänen mukaansa myös hitaampia muutoksia, jotka kuitenkin pystyy havaitsemaan päälle päin: lehvästö alkaa esimerkiksi harsuuntua, neulasia tai lehtiä on vähemmän ja latvus näyttää selvästi harvemmalta, tai kuolleita oksia on enemmän kuin ennen.

Tuhkanen huomauttaa, että maallikon voi olla kuitenkin vaikeaa päätellä itse, onko puu jo kaatokunnossa.

– Siinä tarvitaan yleensä ammattilaisen silmää ja ehkä ammattilaisen välineitäkin. Se, mitä itse voi tarkkailla, on se, onko puun rungolla tai tyvessä kääpiä tai sieniä.

Hän kuitenkin lohduttaa, että nekään eivät automaattisesti tarkoita kaatotuomiota puulle: kääpien aggressiivisuus ja se, mistä kohtaa ne lahottavat puuta, riippuvat sekä kääpälajista että siitä, miten kyseinen puulaji reagoi kääpään.

– Vanhassa puussa saattaa hyvinkin olla kääpiä ja onttoa lahoa rungon keskellä, mutta vielä aivan riittävästi tervettäkin puuta, jolloin rakenne on kestävä vielä vuosikymmeniä.

Mikäli puussa havaitaan kääpiä, arboristi voi tutkia tilanteen teemmällä lahotutkimuksen mikroporalta tai ultraäänilaitteella. Jos esimerkiksi suuren haaran tyvessä kasvaa kääpää ja se todetaan repeämisalttiiksi, vanhan puun elinkaarta voidaan mahdollisesti pidentää latvustuennalla tai lyhentämällä sitä haarasta.

– Puu saadaan sitten taas turvallisemmaksi ihmisille ja ympäristölle. Ja hoitoleikkauksia voi tehdä ja kuolleita oksia poistaa.

Asemakaava-alueella puunkaato on luvanvaraista

Tuhkanen muistuttaa, että ohjeistukset puun kaatamisen suhteen vaihtelevat kunnittain – mikäli kunnalla ylipäättään edes on ohjetta asiaan. Asia kannattaa siis tarvittaessa varmistaa aina kunnan rakennusvalvonnasta. Jossain kaupungeissa pitää myös kuulla ensin naapureita, mikäli aikoo kaataa puun läheltä tonttien rajaa.

Esimerkiksi Tampereen kaupungin rakennusvalvonta ohjeistaa nettisivuillaan, että mikäli puun kaadosta syntyy erimielisyyttä naapureiden kesken, tulee asiasta pyytää alueen tarkastusinsinöörin lausunto. Lausunnosta ja tarvittavasta kat-



PUUNKAATOA KUIKKA OY

- Ongelmapuiden kaatoa / kaadot vaikeista paikoista
- Pihapuiden kaatoa, kiipeillen tai nostolava-autolla
- Oksien ja puiden poiskuljetusta
- Haketusta • Kantojyrsintää

Melakuja 1, 00960 Helsinki
Puh. **041 464 3794, 0400 433 167**
info@puunkaatoakuikka.fi
www.puunkaatoakuikka.fi



Koe kasvun ihme

metsäpirtinmulta.fi

Tilaa edullista multaa perille toimitettuna, tai nouda itse.

Metsäpirtin multa

Puhelintilaukset: 050 336 5703

Mullan valmistaja ja myyjä: Helsingin seudun ympäristöpalvelut -kuntayhtymä HSY
PL 100, 00066 HSY, Ilmalantori 1, 00240 Helsinki, puh. 09 1561 2011 (asiakaspalvelu)

PIHAKAMU

PUUTARHOJEN JA PIHOJEN HOITO SEKÄ UUDEN SUUNNITTELU JA TOTEUTUS

p. 050 562 6067
pihakamu@gmail.com

www.pihakamu.fi
web.facebook.com/pihakamu 



Forsström

KIVIAINESMYYNTI

• HIEKAT, MURSKEET JA SEPELIT SOITA JA KYSY!

p. 040 580 6854 • info@maanrakennusforsstrom.fi
www.maanrakennusforsstrom.fi



JULKISIVUJEN HELLÄ JA YMPÄRISTÖYSTÄVÄLLINEN SOODAPUHALLUS

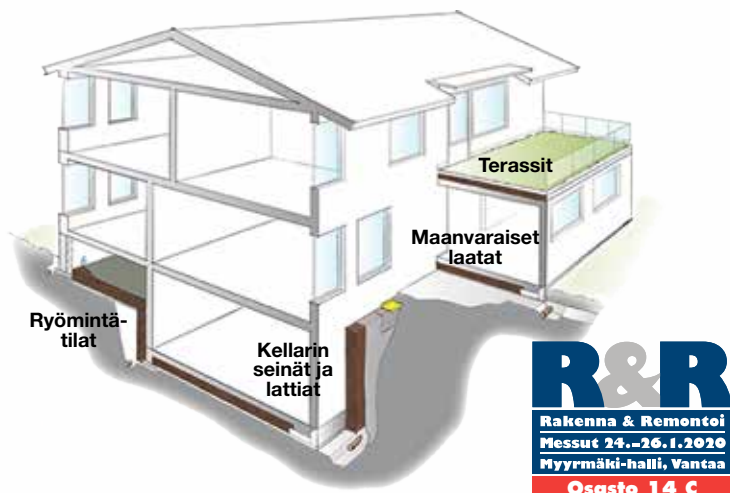
Soodapuhalluksella voidaan poistaa erilaisia lika-, ja pinnoitekerroksia tai melkein mitä tahansa kerrostumia tehokkaasti ilman liuottimia tai muita kemikaaleja.

- » Puhdistaa graffitit
- » Poistaa puun pinnalta maalin
- » Puhdistaa ja uudistaa tiilen pinnan
- » Puhdistaa lasipinnat samentamatta
- » Palo jälkien poistaminen
- » Betonipintojen puhdistus

Soodapuhalluspalvelu, soodapuhalluspalvelu.fi
Veli-Matti Kukkola 044 329 7390
veli-matti.kukkola@soodapuhalluspalvelu.fi



ISODRÄN®



R&R
Rakenna & Remontoi
Messut 24.-26.1.2020
Myyrmäki-halli, Vantaa
Osasto 14 C

Ratkaisu kellarin kosteus- ja homeongelmiin!

- Lämmöneristys
- Kosteuseristys
- Pystysalaoja
- Kapillaarikatko

Lisätietoa www.isodran.fi

MUOTTIKOLMIO

TGB MARKKINOIDEN HALVIMMAT (EI KIINALAISET) LAATUTRAKTORIT

Paras yhdistelmä TGB + FINMAN AURA lumitöihin!

550 EFI

40 km/h
60 km/h

UUTUUS!

600

EFI+EPS
LED malli
OHJAUSTEHOSTIMELLA

4x4

EDUN ARVO YHT. 2990€

SH. 8490€ +tk

5990€ +tk

Rahoituksella alk. 139€/kk.

VINSSI JA PERÄVAUNU-PISTOKE kaupanpäälle!

Ohjaustehostimella **6790€** +tk

Finman V-aura
800€

UUTUUS LISÄVARUSTE: Finman V-AURAN HYDRAULIPAKETTI!

Auran siiven kääntö keräävästä / sivulleheittäväksi kestää vain 2 sekuntia!

1) Pakettihinta **1190€** +tk + Aura 800€
1 hydraulisylinterillä

2) Pakettihinta **1690€** +tk + Aura 800€
2 hydraulisylinterillä

Paketit sisältää Hydraulikoneikon, sylinterin, letkut ja liittimet, akun, ym. Kaikki osat valmiina käyttöön!

UUTUUS! TGB Black Edition 550

EPS
OHJAUSTEHOSTIN

7490€ +tk
Rahoituksella alk. 169€/kk.

EFI MAX
6790€ +tk
Rahoituksella alk. 169€/kk.

4x4
HETI TOIMITUS!

TGB BLADE 1000 LTX
EPS LED T3b

4x4

HUIPPU-
UUTUUS!



AINOANA TASAUSPYÖRÄSTÖ TAKANA 100% lukolla. Ajoaltaan kuin huippuauto. Säädettävät iskarit lisäsäiliöillä joka kulmassa, ym.

Isoilla Maxxis 26" Testivoittaja-renkailla, edessä 9" ja takana 11" leveät uutuusrenkaat 14" alumiinivanteilla.

11990€ +tk
Rahoituksella alk. 199€/kk.

Markkinoiden hienoin 1000 cc T3b Traktori!

Otamme vaihdossa mönkijät, mp:t ym.

TILAA HETI OMASI! NOPEAT TOIMITUKSET RAHDILLA KOKO MAAHAN KOTIIN ASTI! Avoinna: Ark.10-17, la 10-13

MODULARBOX OY
MÖNKIJÄ CENTER

Kartanonherratie 9, 02920 ESPOO kehä III

Tilaukset ja tiedustelut puh. 040 553 2428 tai s-postilla myynti@rally.fi

050 3300 882

MEILLÄ TAKUU, VARAOSAT JA HUOLTO PELAA - VARMASTI! SUOMESSA YLI 150 HUOLTOPISTETTÄ.



Mari Pihlajaniemi

selmuksesta peritään taksan mukainen korvaus.

- On aina parasta jutella ensin naapureiden kanssa, ennen kuin hakee kaatolupia tai tekee mitään radikaaleja toimenpiteitä, Tuhkanen painottaa.

Muun muassa Kouvolan rakennusvalvonta on linjannut, että tonttien rajan läheisyydessä kasvavien puiden kaatamiselle tulee hankkia jopa naapurin kirjallinen suostumus.

Sivuilla kuitenkin myös todetaan, että ympäristölle vaarallisen puun voi kaataa ilman lupaa, kun toimenpide on tarpeen välittömän vaaran poistamiseksi.

Rakennusvalvonta painottaa ohjeistuksessaan, että puun vaarallisuus on tarvittaessa pystyttävä todistamaan myös jälkeenpäin. Kaatoperusteeksi ei riitä pelkkä uhka siitä, että lumikuormalla puun oksia voisi revetä ja pudota. Rakennusvalvonta voi myös velvoittaa istuttamaan vaarallisena kaadetun puun tilalle uuden vastaavan puun.

Kuntoarvio avuksi kaatoluvan saantiin

Asemakaava-alueella puun kaatamista voi rajoittaa esimerkiksi se, että puu on maisemakuvallisesti merkittävä tai sijaitsee ilmajohtojen läheisyydessä. Arboristin tekemä kuntoarvio voikin olla joskus tarpeen, kun puulle haetaan kaatolupaa.

- Jos kuntoarviossa todetaan puun olevan siinä kunnossa, että se on poistettava, se painaa luvan saannissa paljon, kertoo Tuhkanen.

Terveelle, keski-ikäiselle puulle riittää kuntotutkimus noin kymmenen vuoden välein. Tavallisesti paras aika kuntotutkimukselle on hänen mukaansa loppukesä, jolloin puun lehdetkin kertovat paljon sen kunnosta. Tuolloin puusta voidaan myös havaita mahdollisten lahottajasienien aiheuttamia yksivuotisia kääpiä.

Tuhkanen huomauttaa, että arboristit eivät mielellään kuitenkaan kaada puita alkukesällä lintujen pesintäaikaan, vaikka asiasta ei ole vielä Suomessa tiukkaa ohjeistusta. Hän toteaaakin esimerkiksi talven olevan hyvää aikaa puunkaatoon. Kun maa on roudassa ja nurmikko ja istutukset talvehtivat lumen suojassa, niihin tulee yleensä vähemmän vaurioita.

- Ja puuaines on silloin kuivimmillaan, mikä vaikuttaa sitten pölliin painoonkin.

»

SKAALA

member of IFN

Kotimaiset ikkunat ja ovet asennettuina

Jokainen koti on tyyliltään erilainen ja siksi tuotteemme valmistetaan mittatilaustyönä sinun kotiasi varten.

Olemme mukana Rakenna & Remontoi -messuilla
Vantaan Myyrmäki-hallissa 24.-26.1.2020.
Löydät meidät osastolta 2 B. Tervetuloa!

Skaala IFN Oy | 010 835 4700

Kristallikruunujen korjaus ja valaisimien kunnostus

Timo Mustamäki p. 0400 408 527
timo.mustamaki@tmi.inet.fi | www.timomustamäki.fi

KAIKKEA TARPEELLISTA KOTIIN JA KAUKOMAILLE.

Kontista löydät kaikkea hyvää kotiin ja tuet Punaisen Ristin tärkeää avustustyötä.

Vantaan Kontti:
Tammiston kauppatie 8, Vantaa
Avoinna ma-pe 9-20, la 10-17, su 12-17

Punainen Risti
Kontti



KIVIAINEKSET NOPEASTI JA LUOTETTAVASTI

Noudettuna ja toimitettuna. Irtotavarana ja suursäkeissä.
NOUTOMYYNTI ISONKIVENTIELLÄ TUUSULASSA

www.soraliikewinqvist.fi 040 727 1725



Viherviisikkokauppa.fi

VIHERVIISIKON VERKKOKAUPPA ON AINA AUKI!

Silkkipasvit, valmiit silkkipasvi-istutukset, ruukut ja tarvikkeet kotiin sekä toimistoon:

viherviisikkokauppa.fi



Rakentajan paras kaveri Uudellamaalla!

Suuret ja pienet erät – kaikki onnistuu Ventoniemen tehokkuudella. Meiltä saat mm. laadukkaat murskeet, sepelit, hiekat, mullat ja katteet, maanajo- sekä maiden vastaanottopalvelut.

Otathan yhteyttä, kerromme lisää!
Tarjouspyynnön voit jättää myös kotisivujen kautta.

VENTONIEMEN SORA OY
Puh. 019 460 0040
sora@ventoniemi.fi, www.sora.fi



Maallikon voi olla kuitenkin vaikeaa päätellä itse, onko puu jo kaatokunnossa.

Vältä puun riskit ennakoivalla hoidolla

Jotta puu ei aiheuttaisi päänsivua täysikasvuisiksi kasvettuaan, kannattaa puulaji valita ajatuksella ja miettiä myös taimen istutuspaikka tarkkaan.

Eeva-Maria Tuhkanen mukaan tärkeintä on, että jo puuta istutettaessa mietittäisiin, millainen kasvupaikka on kyseessä ja millainen puu siihen mahtuu kasvamaan – ja että puusta huolehdittaisiin jo ihan taimesta lähtien.

– Etenkin rakennusten ja teiden lähellä kasvavissa puissa olisi tärkeää, että niille tehtäisiin säännöllisesti nuoresta puusta lähtien rakenneleikkauksia, joilla kasvua pystytään ohjaamaan siihen kasvupaikkaan sopivaksi. Jo sillä estetään ongelmia, ja puun kunto tulee samalla tarkistettua.

Suurista puista on tärkeää apua esimerkiksi hulevesien hallinnassa. Tuhkanen huomauttaa pihojen olevan kuitenkin usein suhteellisen pieniä.

– Jos halutaan, että pihalle mahtuisi kasvamaan edes jonkinlaisia puita, säännöllisillä rakenneleikkauksilla pystytään ohjaamaan kasvua niin, että puu voi kasvaa melko lähellä rakennusta.

Hän lisää, että kun rakenneleikkaukset tehdään ajallaan, puulle ei jouduta myöhemmin tekemään isoja oksanpoistoja suoraan rungolta, mikä altistaisi puun lahottajaisien.

Varo puun rungon kolhimista

Hyvä ajankohta puiden leikkaamiselle on Tuhkanen mukaan alkukeväästä, jolloin puulla on vielä lepokausi, mutta kovimmat pakkaset ovat menneet jo ohitse.

– Eli joskus maaliskuun alkuun, ennen kuin silmujen puhkeaminen alkaa. Sen jälkeen ei kannataisi enää leikata. Toinen hyvä aika on loppukesästä juhannuksen jälkeen, kunnes tuleentuminen alkaa.

Hän huomauttaa, että puita ei kannata leikata lehtien putoamisen aikaan, vaan antaa silloin puun kerätä rauhassa ravinteet lehdistä varastoon runkoon ja juuristoon.

Säännöllisen hoidon lisäksi Tuhkanen neuvoa kuitenkin myös välttämään puun rungon kolhimista ruohonleikkurilla tai muilla koneilla.

– Monesti ajatellaan, ettei se haittaa, jos kuori saa vähän kolhua, mutta kyllä se voi haitata aika tavalla.

Nurmikon sijaan hänen mielestään olisikin parempi istuttaa puun tyvelle esimerkiksi perennoja, pensaita tai niittymäistä kasvillisuutta, jota ei tarvitse ajaa ruohonleikkurilla kuin parisen kertaa kesän aikana. Näin vältettäisiin myös juuristoalueen maaperän tiivistyminen, jolloin puun juuret voisivat paremmin. Puun kasvualustaa voi parantaa vielä silppuamalla syksyn pudonneet lehdet ja jättämällä ne maatumaan, jolloin niiden ravinteet päätyvät taas hyötykäyttöön.

Lähteet: www.suomi.fi, www.tampere.fi ■



TikliPiha
Roskakatos M
(660l tai 2x240/360l)
899 €

Roskakatos S
(240/360l)
599 €

Roskakatos L
(2x660l)
1 399 €

Helppohoitoista alumiinia!

Osta suoraan netistä!
www.tiklikauppa.com

SUOMEN ELÄINTUHKKAUS



Eläinystäväsi kauniille muistolle

Surun kohdatessa tarjoamme Teille kaikki lemmikkiinne tuhkaamiseen liittyvät palvelut ja tuotteet luotettavasti samasta paikasta jo 30 vuoden kokemuksella.



Pukkilantie 265, 07600 Myrskylä
puh. 020 33 1234
ser@suomenelaintuhkaus.fi
www.suomenelaintuhkaus.fi
Löydät meidät Facebookista 

Vastaanottomme on avoinna ajanvarauksella arkisin 9-17, viikonloppuisin olemme suljettuna. Aukioloaikojemme ulkopuolella Teitä palvelee lähin päivystävä yhteistyöeläinlääkärimme.



Kaiken maailman lämpöä



ATLANTIC
INTERFACE



**Toimintavarmat
lämmitysjärjestelmät
pohjolan oloihin**

- Nykyaikainen tapa talon ja kiinteistön lämmitykseen ja jäähdytykseen
- Ympäristöä säästävä ja huoleton ratkaisu
- Korkea suorituskyky, varma toiminta ja ylivoimainen pakkastehokkuus



Kaikki lämmitystavat omakotitaloihin ja toimitiloihin - myös rahoitettuna
Öljy | Kaasu | Maa | Ilma | Vesi | Aurinko | Sähkö



Atlantic Suomi www.atlantic.fi

Varastokatu 3
45200 Kouvola
p. (05) 366 4155
info@atlantic.fi

Yhteistyössä:
cooperhunter.fi costella.fi austria-email.fi vivax.fi Siemens Financial Services





Teksti: Saara Pakaslahti

Ylös, ulos ja liikkumaan

Vaikka kotisohva vetäisi puoleensa magneetin lailla, parhaan palkinnon saa se, joka ottaa ratkaisevat askeleet ylös, ulos ja liikkumaan.

Vanha mainoslause kuuluu, että lukeminen kannattaa aina. Mutta niin kannattaa myös liikkuminen. Erityisen kannattavaa on liikkua ulkona, suomalaisessa luonnossa.

Metsähallituksen Luontoon.fi-sivuston mukaan luon-

to kohentaa terveyttä ja hyvinvointia tutkitusti ainakin kolmen väylän kautta. Ensinnäkin luonto elvyttää ja auttaa palautumaan stressistä. Keskittymiskyky paranee, ja syke sekä verenpaine saattavat madaltua.

Luonnossa liikkuminen edistää myös sosiaalista hy-

vinvointia ja yhteisöllisyyttä. Mieliala kohenee nopeasti, ja lisäksi suhtaudumme muihin ihmisiin myönteisemmin.

Mielenkiintoinen havainto on sekin, että fyysinen aktiivisuus kasvaa luonnossa – liikumme siellä huomaa-



Uusi inspiroiva Kierrätyskeskus avattu Myyrmäen Isomyyriin. Tervetuloa!

OLET ENEMMÄN KUIN KULUTTAJA

Myyrmäen kierrätyskaupassa teet ekologiset ostokset edullisesti. Valikoimassa muun muassa astioita, pientavaraa, vaatteita, kirjoja, elektroniikkaa ja askartelumateriaaleja, unohtamatta kestävän arjen vinkkejä ja ideoita! Voit myös lahjoittaa myymälään tarpeettomaksi jäänyttä tavaraa.

Myyrmäen kierrätyskauppa, Isomyyri, Vantaa
Ma–pe 9–20, la 10–18, su 12–17

Lue lisää: kierratyskeskus.fi/myyrmaki
Verkossa 24/7 kauppa.kierratyskeskus.fi

Jaa löytösi somessa:
[#kierratyskeskusloyto](https://twitter.com/kierratyskeskusloyto)

Suomen Latu / Sampsa Sulonen



mattamme kevyemmin kuin sisätiloissa.

Vaikka luonnossa liikkumisen vaikutukset fyysiseen ja psyykkiseen hyvinvointiin ovat huomattavia, päädymme silti usein liikkumatto-muuteen. Passiivisten ajanvietteiden, kuten suoratoistopalveluiden, pelien tai sosiaalisen median käytön sijaan kaikenikäisille tekisikin hy-vää lähteä ulos liikkumaan.

Toki myös sisäliikunta lisää hyvinvointia, ja moni käykin esimerkiksi kuntosalilla. Silti esimerkiksi voimaharjoittelua voisi vaihtoehtoisesti tehdä vaikka metsässä.

- Lasten motoristen taitojen oppimisen kannalta metsä on hyvä paikka. Metsä myös rauhoittaa lapsia ja antaa mielikuvitukselle vallan. Lihaskunnan, koordinaation ja kestävyyskunnan kannalta vaihteleva-maastoinen metsä on myös aikuisille tehokkaampi liikuntapaikka kuin vaikkapa tasainen asfaltti, aikuisliikunnan suunnittelija **Hanna Okko-nen** Suomen Latu ry:stä kertoo.

Luontoelämyksiä tarjolla kotinurkilla

Luonto ja siellä liikkuminen olivat ennen kiinteämpi osa jopa suoma-laisten toimeentuloa ja selviytymistä. Nykyään luonto merkitsee mo-nille vapaa-aikaa ja elämänlaatua.

Voisimme tosin olla vieläkin aktiivisempaa ulkoilukansaa.

- 20-30 vuoden takaisesta sekä lasten, nuorten että aikuisten liikku-minen on vähentynyt. Se näkyy myös luonnon virkistyskäyttöä ja ul-koilua tutkivan Metsäntutkimuslaitoksen tuloksissa. Syyksi tiedetään nykyisen elämäntavan passivoituminen, Hanna Okkonen kertoo.

Suomen Latu on liikkuttamiseen ja ulkoilijoiden edunvalvontaan »

Laita ylimääräinen tavara
kiertoon ja selätä sekamelska!



@helmikirpputori

Tervetuloa

(09) 2790 0010
info@kirpputorihelmi.fi
Alhotie 10, 04430 Järvenpää
Avoinna
ma-pe 10-18, la-su 10-15
www.kirpputorihelmi.fi

helmi

itsepalvelukirpputori



**KAIKKEA
TARPEELLISTA
KOTIIN JA
KAUKOMAILLE.**

Kontista löydät kaikkea hyvää kotiin ja
tuet Punaisen Ristin tärkeää avustustyötä.
Helsingin Kontti: Visbyinkuja 2, Helsinki (Itäkeskus)
Avoinna ma-pe 9-20, la 10-17, su 12-17

Punainen Risti

Kontti

*Saunoja hiellä ja
sydämellä jo yli
30 vuoden ajan*

*Myös muut
sisustus- ja rakennus-
puusepäntyt*



Lindkullantie 8, 08500 Lohja | p. (019) 361 114 / 0400 441 149
puuteosnurmi@puuteosnurmi.fi | www.puuteosnurmi.fi
Avoinna sopimuksen mukaan



Viirin Kirppis

Yrittäjäntie 9, Klaukkala
Yli 500 myyntipaikkaa.
Varaa omasi **09-290 3830**
www.viirinkirppis.fi



**ma-pe 10-19
la 10-16
su 11-16**

Kestävää kierrätystä jo 21v.



Muohousta

30. Vuoden
Ammattikokemuksella!

NUHOUS JA ILMASTOINTI
K. SIRÉN OY

Kimmo Sirén / valtuutettu hormitarkastaja, paloturvamestari
Nuohoojamestari vuodesta 1994
kimmo.siren@nuohoojat.fi

Vantaan nuohous ja ilmastointi K. Sirén Oy
p. 0400 992 162 (toimisto, arkisin klo 08:00 - 16:00)
Laurintie 4, 01420 Vantaa



keskittynyt ulkoilujärjestö, joka edistää kaikenikäisten ulkoilua ja liikunnallista elämäntapaa kaikkina vuodenaikoina.

- Tavoitteenamme on, että kaikki löytäisivät mielekkään tavan ulkoilla ja nauttia luonnosta, toteaa Okkonen.
- Ainakin puitteet tätä varten ovat kunnossa, kiitos metsäisen ja luonnoltaan puhtaan maamme.
- Suomessa on mahtavat mahdollisuudet ulkoilun ja retkeilyn kannalta. Puolet suomalaisista asuu noin 200 metrin päässä lähimetsästä.
- Luontoelämyksiä saadakseen ei siis tarvitse lähteä mer- ta edemmäs - välttämättä ei tarvitse ylittää edes kuntarajaa.

Ulkoulu lääkitsee kaamosmasennusta

Moni meistä saattaa talven ajaksi siirtyä erilaisten sisähar- rastusten pariin. Mutta jos pitkä ja pimeäkin talvi rasittaa toden teolla ja aiheuttaa erilaisia masennusoireita, asia on paradoksaalisesti niin, että apua voisi löytyä juuri ulkoa. It- sensä kannattaisi siis motivoida ulos liikkumaan, vaikka tal- vi ei olisikaan kuulakas lumitalvi, vaan lumeton ja kenties märkäkin.

Duodecimin Terveyskirjaston mukaan säännöllinen kun- toliikunta lievittää nimittäin myös kaamosoireita ja lisää niin kutsutun kaamosmasennuksen hoitoon käytetyn kirkasva- lohoidon tehoa. Parasta on, jos talvella on mahdollisuus ulkoilla kirkkaassa auringonvalossa - se näet vähentää kaa- mosmasennuksen ja -rasituksen oireita.

KAIKKI KOTISI REMONTIT AINA
HUOLELLISESTI VIIMEISTELTYNÄ

@renokremontit

Tilaajavastuu



044 980 6170
mail@renok.fi
www.renok.fi



RAKENTAMISEN SERTIFIKAATTI
MÄRKÄTILOJEN VEDENERISTÄJÄ
EUROFINS EXPERT SERVICES
SERTIFIKAATTINUMERO C-22326-23-16



Suomen Latu / Sampsa Sulonen

- Olisi hienoa, jos jatkossa esimerkiksi päivätöitä tekevällä työntekijällä olisi mahdollisuus vaikuttaa siihen, missä hän tekee töitä ja mihin aikaan. Työn tauottaminen ja myös keskellä päivää ulkona liikkumisen mahdollistaminen olisi todella tärkeää, etenkin jos ihminen oireilee pahasti pimeään vuodenaikaan, Hanna Okkonen pohtii.

Siirtymä sisätiloista kannattaa

Jos siis haluaa saada useita hyötyjä samalla kertaa, kannattaa ehdottomasti siirtyä keinovalojen alta ulos liikkumaan. Silläkin uhalla, että olisi jo pimeää, ja kenties kurjempi kelikin. Palkinnoksi saa paremman mielen ja raikasta ilmaa – ehkä jopa punaa poskille ja hikeä pintaan.

- On totta, että talviaikaan ulkona liikkuminen vaatii enemmän suunnitelmallisuutta ja valmistautumista. Käytännössä jo edellisenä päivänä täytyy päättää esimerkiksi, että seuraavana aamuna pyöräilen töihin, tai että työpäivän jälkeen lähden lenkille. Jos päätöksen yrittää tehdä ex tempore, ulos liikkumaan lähteminen ei välttämättä houkuttele – varsinkaan, jos ulkona vielä sataa, toteaa Hanna Okkonen.

Itseään voi kuitenkin pyrkiä motivoimaan muokkaamalla ympäristöään tietoisesti sellaiseksi, että se antaa kimmokkeita liikkumiseen.

- Voi vaikka nostaa lenkkikengät ja sauvakävelysauvat näköksälle eteiseen. Siinä ne ovat sitten valmiina, odottamassa lenkille lähtöä.



TÄYDEN PALVELUN SALAOJATALO



- Salaojitukset
 - Perusmuurin eristykset
 - Sadevesiviemäroinnit
 - Pihatyöt
- Salaojasuunnitelmat
 - Tarviketoimitukset
 - Pihakivityöt kauttamme
 - Kiviaines-/multatoimitukset

Salaojitus
Ilari Hyytiäinen Oy
Haimoontie 971, 03400 Vihti
0400 823 644
www.salaojitus.fi



Koko toimialan paras asiakastyytyväisyys

Älvsbytalon ostaneet asiakkaat ovat tutkitusti olleet koko 2000-luvun ajan toimialan tyytyväisimpiä talotoimitukseensa (Rakennustutkimus RTS Oy, 2019).

Älvsbytal on turvallinen valinta

- ✓ Toimivat tilaratkaisut
- ✓ Viimeisteltty työn jälki
- ✓ Raikas, lämmin ja energiatehokas koti
- ✓ Muuttovalmiina, helposti ja edullisesti
- ✓ Ainutlaatuisen turvallinen kauppa: ei ennakkomaksuja



Kysy lisää omalta Älvsbytalomyyjältäsi:
Marja Lindqvist, 0400 484 690, marja.lindqvist@alvsbytal.fi
Juha Salonen, 0400 610 045, juha.salonen@alvsbytal.fi



Koti täynnä elämää - alvsbytal.fi

Asianmukaisella varustuksella luontoon

Ulkoilun ei tarvitse olla vaatteista tai välineistä kiinni – luonto ottaa Sinut vastaan sellaisena kuin olet. Asianmukainen varustus saattaa kuitenkin lisätä ulkona liikku-
misen houkuttelevuutta ja mielekkyyttä etenkin talvella.

Esimerkiksi kerrospukeutuminen auttaa pysymään lämpimänä ja kuivana pakka-
sessa, tuulessa ja tuiskussakin. Myös oikeanlaisten sukkien, käsineiden, päähineen
sekä kenkien valintaan kannattaa kiinnittää huomiota.

– Kylmässä ilmassa ihminen käyttää energiaa myös lämmön tuottamiseen.
Tämä pitää myös ottaa huomioon, sanoo aikuisliikunnan suunnittelija Hanna Okko-
nen Suomen Latu ry:stä.

Riittävistä energiavarannoista onkin syytä pitää huolta esimerkiksi talvisen ret-
keilyn parissa. Mitä pitempi retki, sitä paremmin ruokahuolto täytyy suunnitella.

Turvallisuutta talven ulkoaktiviteetteihin

Talviaikaan ulkona liikkuvan kannattaa huomioida myös erilaiset turvallisuuskä-
kulmat. Nastakengät ja liukuesteet voivat tulla tarpeeseen, ja sauvakävelysauvois-
takin voi olla lisätukea liukkaalla liikkumiseen.

Pimeydessä vaeltavan varustukseen kuuluvat tietenkin erilaiset heijastimet tai
valot.

– Heijastinliivi ei ole yhtään nolo, vaan hyvä ja helppo tapa lisätä pimeässä näky-
vyyttä. Yksi heijastin ei välttämättä riitä, huomauttaa Okkonen.

Talviaktiviteeteissa, kuten retkiluistelussa ja pilkkimisessä, tulee huomioida jääti-
lanne, ja varoa heikkoja jäitä.

Siellä missä lunta riittää, kannattaa tarkkailla myös lumetilannetta. Merkitsemät-
tomilla reiteillä hiihtäminen ja laskettelu ei välttämättä ole turvallista.

Artikkelin lähteenä Suomen Latu ry:n lisäksi Metsähallituksen Luontoon.fi-
sivusto sekä Kustannus Oy Duodecimin Terveyskirjasto

Uutta inspiraatiota ulkoiluun?

• Kokeile voimaharjoittelua metsässä, luonnon kuntosalilla.
Treenivinkkejä löytyy verkosta ja kirjallisuudesta.

• Kuntosalin lisäksi lähiluonto muuntuu myös vaikkapa
perheiden talviolympialaisten areenaksi. Pimeät illat voi
nähdä myös mainiona mahdollisuutena seikkailla pimeäs-
sä metsässä. Vinkkejä pimeässä järjestettäviin leikkeihin
löytyy Suomen Ladun verkkosivuilta.

• Vieläkö muistat, kuinka ihmeen hyvältä ulkona nautitut
eväät maistuvat? Pakkaa reppuun lämmintä juomaa ja
hyvää syötävää ja suuntaa talviseen lähiluontoon – saat
maistuvia ja myöhemminkin mieleen muistuvia elämyk-
siä.

• Talviuinti tarjoaa sekä turvallista extremeä että rentout-
tavaa mindfulnessia. Kyseessä on edullinen, sosiaalinen ja
luonnonläheinen harrastus, joka saa veren kiertämään ja
hormonit liikkeelle – siis terveysliikuntaa parhaimmillaan!

• Ihan pihalla kannattaa olla toki kaikkina muinakin vuo-
denaikoina: keväällä luontoliikunnan voi yhdistää lintujen
bongaukseen, kesällä vaikkapa maastopyöräilyyn tai pol-
kujuoksuun. Syksyn tullen voi sienestää tai marjastaa. ■

Suomen Latu ry:n Hanna Okkosen lisäksi
lähteenä myös Suomen Ladun verkkosivut.



TYÖHÖN JA VAPAA-AIKAAN
ACCESS MOTOR-LAATUMÖNKIJÄT!
MYÖS RAHOITUSMAHDOLLISUUS 0% KÄSIRAHALLA JA KORKO ALK. 0%!

TRAKTORIMÖNKIJÄ, 60 KM/H -MALLI
ADVENTURE 400 LTD T3B

4 990 €



TRAKTORIMÖNKIJÄ, 60 KM/H -MALLI
ADVENTURE 600 EFI EPS T3B

6 990 €



**PUSKULEVY-
SARJA
KAUPAN PÄÄLLE!**
(ETUSIARVO 449 €)

Hinnat sis. alv:n 24 %. Hintoihin lisätään toimituskulut.

ALLRIGHT-OUTLET
KIILLELIUSKEENKUJA 4 B, 04300 TUUSULA
0400 327 488
WWW.ALLRIGHT-OUTLET.FI
MYynti@ALLRIGHT-OUTLET.FI

Kampanja voimassa 29.2.2020 asti
tai niin kauan, kuin tavaraa riittää.

ALLRIGHT
outlet

Viimeistele pihasi JUPALCO-valurautakansistoilla



Esimerkki 1. Rännisuppilon parannus



Lähtötilanne: Muovinen rännisuppilo on asennettu rakentamisen ensivaiheessa. Ongelmana on, että ratkaisu ei poista sadevesiä rännisuppilon ympäriltä. Tämä ratkaisu kaipaa viimeistelyä.



Viimeistelyvaihe: Suppilo on vaihdettu syvempään malliin. Samalla poistoputkea on lyhennetty. JUPALCO-valurautakehys on asennettu syöksytorven alle suojaamaan muovista rännisuppiloa. Rännivesien lisäksi sade- ja lumen sulamisvedet ohjataan samaan rännisuppilokaivoon.

Esimerkki 2. JUPALCO valurautakansiston asennus ø315mm salaojan tarkastuskaivoon



Lähtötilanne: Salaojan ø315mm tarkastuskaivo on rakennusvaiheessa tilapäisesti suojattu muovisella putkenhatulla. Tämä ratkaisu kaipaa viimeistelyä.



Viimeistelyvaihe: Maat on tasoitettu. Tarkastuskaivo on lyhennetty oikeaan korkoon ja muovinen putkenhattu on vaihdettu valurautaiseen JUPALCO pihakansistoon.



Viimeistely valmis: Salaojakaivon JUPALCO-valurautakansisto on avattavissa salaojien huoltotoimia varten.

Tutustu laajaan JUPALCO mallistoon netissä, josta löydät myös liikennealueen kansistot

WWW.JUPALCO.COM

Jupalco Oy
Kylänportti 10
02940 Espoo
Puh. 09 - 4250 560
myynti@jupalco.com
www.jupalco.com



Tällä kupongilla
JUPALCO kaivokoukku
LVI-koodi: 33636 95
Hintaan 30e (sis. alv 24%)
Tarjous voimassa 31.3.2020 asti

» TUOTEUUTISIA

Neljä lattiattyliä vuodelle 2020

Kodin lattian valinta on pitkäikäinen päätös ja siksi tuotteen laadulla ja kestävyydellä on suuri merkitys.

Tarkett on valmistanut lattioita Pohjoismaissa vuodesta 1886 lähtien. Yrityksen design-tiimi kokosi lattiavalinnan helpottamiseksi neljä eri tyyliä vuodelle 2020: tummat puulattiat, vaaleat lattiat, kuviolliset lattiat sekä muovilattia.

Skandinaavisen vaaleat lattiat korostavat tilaa

Vaaleat, skandinaavista muotoilua korostavat lattiat ovat Tarkettin mukaan edelleen vahvasti läsnä vuonna 2020. Lattioiden kaunis sävy sopii täydellisesti yhteen luonnonmateriaaleista tehtyihin huonekaluihin ja sisustustuotteisiin ja heijastaa seinien luonnollista sävyä. Vaalea lattia korostaa huoneen avaruutta ja tilasta tulee ilmava, ajaton ja tyylikäs.

Tummalla lattialla tyyliä ja syvyyttä

Vuodelle 2020 odotamme enemmän tummia lattiasävyjä, entistä tummempien seinien rinnalle. Tummiä seiniä, lattioita ja sisustusta valitsemalla syntyy lämmin ja kodikas tyyli huoneeseen, luoden tilaan samalla syvyyttä. Vastaavasti on mahdollista sisustaa yllättävästi, valitsemalla vaalealle sisustukselle tumma lattia, korostaen vastakohtia.

Kuvioituilla latioilla on helppo korostaa kodin sisustustyyliä

Klassiset lattiat perinteisillä kuvioilla ovat aina ajankohtaisia, ja juuri nyt ne ovat entistä suositumpia. Kuvioitu lattia sopii niin vuosisadan vaihteen asuntoon kuin moderniin, arkkitehdin suunnittelemaan huvilaan. Kuvioitu lattiolla on helppoa luoda tilaan ainutlaatuinen tyyli.

Vinyylilattia eteiseen ja keittiöön

Keittiön ja eteisen lattioiden materiaalit tulisi valita huolella, sillä näissä tiloissa lattian tulee kestää kovaa kulutusta ja olla helppohoitoinen, ulkonäöstä tinkimättä. Keittiöön ja eteiseen sopivat parhaiten vinyylilattiat, sillä ne ovat käytännöllisiä, kestäviä ja tyylikkäitä. Tarkettin lattiavalikoimassa on useita eri kuoseja ja värejä, joista jokainen löytää omaan tyyliinsä sopivan vaihtoehdon.

www.tarkett.fi



1. Noble Tammi Scandinavian trendikäs ruutukuviainen retrolattia silkinhoitoisella harjatulla pinnalla.

2. Segno Tammi Old Brown on tummanruskealla sävyllä käsiteltyä tammea. Lattialla on helppoa luoda lämmin ja klassinen tunnelma huoneeseen.



3. Noble Tammi Bronx on suosittu Noble-malliston uusi sävy. Tuote tulee myyntiin keväällä 2020.

4. Tarkettin Starfloor Click Ultimate on hiljainen lukkoponttivinyylimallisto, jonka lattioissa on askelääniä vaimentava vaahtopohja. Vinyylilattiat ovat myös lämpimän ja mukavan tuntuista jalan alla.

Tarkett Oy

TRICO Garden valittiin Vuoden Puutarhatuotteeksi 2020

Suomen Puutarhakauppiat ry valitsee vuosittain ajankohtaisen puutarhatuotteen, joka ansaitsee yhdistyksen mielestä kuluttajien huomion. Vuoden Puutarhatuotetta on valittu vuodesta 2009 lähtien. Valintaperusteena on innovatiivinen ja laadukas, suomalaiselle kotipuutarhurille sopiva tuote, jota Suomen Puutarhakauppiat ry suosittelee.

Vuoden Puutarhatuotteeksi 2020 nimehtyn TRICO Gardenin valintaa perusteltiin sillä, että Suomessa valkohäntäpeuran kanta on vahvistunut merkittävästi jo usean vuoden ajan. Valkohäntäpeurat aiheuttavat taloudellista tuhoa kotipuutarhoissa syömällä niihin istutettuja kasveja. Myös punkit leviävät tehokkaammin kotipuutarhoihin valkohäntäpeurojen mukana.

TRICO Garden on Berner Oy:n markkinoinnissa täysin luonnonmukainen tuhoeläin-karkote, jonka käyttötarkoitus on havu- ja lehtipuiden, pensaiden ja koristekasvien suojaaminen hirvieläinten kuten peurojen ja kauriiden tuhoilta. Tuotteen tehoaineena käytetään lampaanrasvaa, jonka haju on hirvieläimille epämiellyttävä, eivätkä käsitellyt taimet maistu niille.

Vuoden Puutarhatuote -valinnan perusteena on usean vuoden hyvät käyttökokemukset ammattikäytössä, aiheen ajankohtaisuus ja saatavuuden mahdollistaminen myös kuluttajille.

– Olemme valinnasta todella iloisia ja ylpeitä, kertoo Bernerin tuotepäällikkö **Sorja Mattsson**.

– TRICO Garden - karkotteen innostunut vastaanotto kotipuutarhureiden piirissä vastaa näkemystämme tuotteen tarpeellisuudesta, hän lisää.

Suomen Puutarhakauppiat ry haluaa tuoda kuluttajien tietoisuuteen laadukkaan ja luonnonmukaisen karkotteen suojaamaan kotipuutarhoihin istutettuja kasveja.

– Kasvit ruiskutetaan laimennetulla TRICO Garden -valmisteella kuivalla säällä. Pitkän suojavaikutuksen saamiseksi valmisteen on kuivuttava kasvin pinnalle, joten sumutusta ei kannata tehdä sateen uhatessa, opastaa Mattsson.

www.berner.fi



Berner Oy



Kylpyhuoneen sisustukseen tulossa avohyllyjä ja kierrätysmateriaaleja

Kylpyhuonetuotteita maahantuova Pisla on uudistanut valikoimaansa. Esimerkiksi pyyhkeiden ripustukseen erilaisen vaihtoehdon tarjoavat pyyhetikkaat. Esbada-pyyhetikkaita on saatavana mattamustana ja kromin värisenä. Ne sopivat yhtä hyvin makuuhuoneeseen tai eteiseen paikkaan, johon käytössä olleet vaatteet voi laskea.

Monet kylpyhuoneeseen alun perin suunnitelluista tuotteista sopivat ulkonäkönsä puolesta kodin muihinkin tiloihin. Esimerkiksi kuutiomaiset Brix-seinähyllyköt kelpaavat vaikka olohuoneeseen tai makuuhuoneeseen. Moderneja metallihyllykeitä valmistetaan kahdessa eri koossa, mustana ja valkoisena, ja niitä voi ripustaa useamman kuution ryhmäksi.

– Avohyllyt ovat yleistyneet kylpyhuoneissa Keski-Euroopassa. Moni asuu pienessä asunnossa, ja tavaroiden säilytykseen tarvitaan uusia tapoja. Ratkaisut voivat olla myös visuaalisesti kiinnostavia. Kylpyhuoneeseen suunnitellut tavarat voivat hyvin löytää paikkansa kodin muistakin huoneista, kertoo Pislän tuotepäällikkö **Sari Tarvainen**.

Musta on uusi musta kylpyhuonesisustuksessa

Kylpyhuonetuotteiden värimaailmassa jatkavat muun muassa pastellisävyt sekä suomalaisten suosima valkoinen. Väreistä nosteessa on nyt musta, joka tuo tilaan kontrastia ja ryhtiä. Siksi

useimmista kylpyhuonetuotteista on nyt tarjolla musta väri vaihtoehto.

Vaihtelunhaluiset sisustajat arvostavat Tigerin Urban-sarjan tuotteita: wc-paperitelineissä, wc-harjoissa, koukuissa ja wc-vararullatelineissä tulee mukana eri värisiä vaihdeltavia koristerenkaita ja päätytulppia, joilla tuotteiden ilmettä voi vaihtaa helposti. Valkoisten tuotteiden vaihto-osien sävyt ovat tammi ja vaaleanharmaa, mustien puolestaan kupari ja tummanharmaa. Sisustuksellisiin wc-harjoihin on saatavana harjan vaihtopäitä, jotka pidentävät niiden käyttöikää.

Kylpyhuonetarvikkeiden asennukseen sopii patentoitu TigerFix-asennusmassa. Sillä voi liimata kevyempiä kylpyhuonetarvikkeita koville, sileille alustoille. Näin vältetään reikien poraaminen. Kiinnitys on erittäin vahva, sillä massan kantokyky on jopa 10 kiloa. Esimerkiksi muuton yhteydessä asennusmassan saa poistettua laatasta ilman vauriota. Irrottaminen onnistuu lastalla.

– Monet kylpyhuoneeseen asennettavista tuotteista voi kiinnittää muuten kuin ruuveilla, esimerkiksi wc-paperitelineet ja pyyhekoukut. Asennusmassa on kätevä vaihtoehto liimaamiselle. Sitä uskaltaa käyttää vaikka vuokra-asunnossa, jossa ei halua jättää jälkiä kylpyhuoneen seinään, Tarvainen vinkkaa.

www.pisla.fi



Oikotie maalareille: siistit rajaukset ilman teippausta

Ennen maalausta oven- ja ikkunankarmit sekä lattialistat pitää yleensä suojata maalarinteipillä, jotta telan tai siveltimen lipsahdukset eivät sotke paikkoja. Uudella EasyLiner-telarajaimella teippausvaiheen voi ohittaa. Maalaamaan pääsee heti ilman rajakohtien suojaamista.

EasyLiner-telarajaimessa on kiinteä reunasuoja, jonka voi kääntää kahteen asentoon: päälle ja pois. Säädot tehdään varressa olevasta renkaasta. Rajauksia maalatessa reunasuoja käännetään paikalleen telan päätyyn. Näin rajaukset oven- ja ikkunankarmeihin, lattialistoihin sekä katon tai seinän rajaan onnistuvat siististi ilman teippauksia. Seinän keskiosaa maalatessa reunasuoja pyöritetään telan yläpuolelle odottamaan. Kääntösäde on 90 astetta.

– EasyLiner-telarajain on tarkoitettu avuksi rajaamiseen. Katonrajat, nurkat ja erilaisten listojen reunukset hoituvat sillä näppärästi. Aikaa säästyy, kun maalarinteippien kiinnityksen ja irrottamisen saa jättää väliin, mainitsee Sokevan toimitusjohtaja **Markku Kärppä**.

Reunasuojan saa päälle ja pois

EasyLiner-telarajainta käytetään sisäseinien ja -kattojen rajausten maalaukseen. Sen voi kiinnittää myös jatkovarteen. Telan leveys on 12 sentti-

metriä. Kun tela kostutetaan maaliin, reunasuoja käännetään telan yläpuolelle pois-asentoon. Näin se pysyy puhtaana.

– Telaa pyöritellään maalauslaatikossa niin, että maali leviää tasaisesti koko telaan. Sen jälkeen sitä rullataan muutaman kerran seinään noin 40 senttimetrin alueella. Tällä varmistetaan tasainen jälki. Vasta sitten reunasuoja käännetään paikalleen ja ryhdytään rajaamaan, Kärppä neuvo.

Reunasuojan ansiosta telan saa painaa rajattavaan pintaan kiinni. Suoja pysyy vakaasti paikallaan. Se ei liiku, vaikka telaa työntää seinää vasten. Muovisen suojan reunoilla on lyhyet harjakset, jotka varmistavat, ettei suojaa naarmuta pintoja. Harjakset auttavat myös löytämään oikean maalaus- asennon: harjasten tulisi osua koko matkaltaan seinään. Silloin telarajain kulkee suoraan.

– Kannattaa maalata lyhyillä edestakaisilla vedoilla. Telarajaimella voi rauhassa nojata rajattavaan pintaan, kuten oven- tai ikkunankarmiin. Kun reuna on korkeudeltaan vähintään 8 millimetriä, telarajain pysyy vakaana, Kärppä kertoo.

EasyLiner-telarajainta valmistaa italialainen Nespoli ja maahantuo Sokeva, joka valmistaa maalaustyövälineitä.

www.sokeva.fi



RECOVER

Kosteus- ja palokartoitukset
Purku-, kuivaus- ja saneeraustyöt

ASIAKASPALVELU 010 217 5100

HÄLYPALVELU 010 217 5000

RECOVER.FI



valaistus | lauteet | paneelit | oheistuotteet

TERVETULOA NÄYTTELYTILAAMME TUTUSTUMAAN TAIVE-MALLISTOON SEKÄ KATTAVAAN VALAISINVALIKOIMAAMME JA NIILLÄ TOTEUTETTUIHIN ERILAISIIN VALAISTUSRATKAISUIHIN!

OLEMME AVOINNA TORSTAIKLO 8.00 - 18.00.
Muut ajat arkisin 8.00 - 16.00, tai sopimuksen mukaan.

TAIVE®

Cariitti

Niittyrinne 2 B
02270 Espoo
puh: 09 2219 040
www.cariitti.fi





Kokenut kotimainen
kotien lämmittäjä

Säästäminen lämmittää

Jäspi Tehowatti Air

Ilma-vesilämpöpumppu
uusiin ja vanhoihin
omakoti- ja rivitaloihin.



Tiesitkö, että energiaremontin voi tehdä myös vähitellen?

*Iso osa ilma-vesilämpöpumpuista
asennetaan vanhan öljykattilan
rinnalle ja säästöä syntyy jopa
1 000 euroa vuodessa.*

» AJANVIETE

Aika vaihtaa kirjahylly suurempaan?

Viime vuosina on raportoitu satunnaisten toistuvasti siitä, miten kirjahyllyt ovat pikku hiljaa kadonneet suomalaisten olohuoneista. Vaikka kodeissa ei enää olisikaan vinoja pinoja kirjoja, lukemisen ei sentään toivoisi loppuvan. Lukukeskus muistuttaa lukutaidon olevan avain sujuvaan arkeen ja kasvattavan empatiakykyä. Suomessa vietetäänkin 20.–26.4.2020 jälleen Lukukeskuksen järjestämää valtakunnallista Lukuviikkoa, jonka teemana on tänä vuonna Luovuutta ilmassa. Tapahtuman aikana kirjastot ja koulut juhlivat lukemista järjestämällä esimerkiksi erilaisilla tempauksia ja kirjailijavierailuja. Lukuviikkoa ennakkoiden voisikin olla aika hankkia käsiinsä muutamia vanhoja tai uudempia kirjallisuuden klassikoita: esimerkiksi Aleksis Kiven Seitsemän veljestä, jonka julkaisemisesta tulee tänä vuonna kuluneeksi 150 vuotta. Teos julkaistiin aikoinaan Suomalaisen Kirjallisuuden Seuran toimesta neljänä vihkonä keväällä 1870.

Lähde: www.lukuviikko.fi

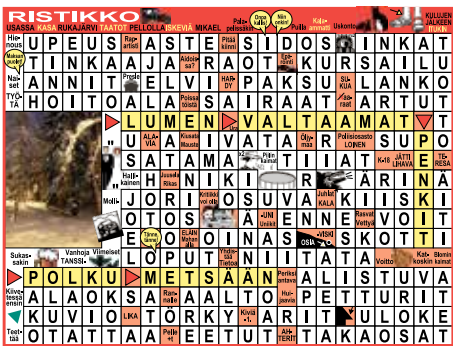


Pixabay

Tykkää FACEBOOKISSA!
meistä

facebook.com/omakotilehti

Ristikon ratkaisu edellisestä lehdestä.



RISTIKKO

Kortteja Savuton

Tähti

Öljy-maa

JÄRKI

PUHKE

LYÖDÄ

LAI-DAT

-LEI-PA

ALUS-TAT

MAKKA

Vahva-kin

Luetut Jälsi

Satei-nen

Sor-milla

RII-TA

Leilan pari

Silli-mies

PAI-SUA

Ärsyt-tää

Velt-to

Keitti-össä

Eriste

Kapalot Liikettä

Lentä-enkin

Hätä -1. Naiset C2H6

Uuti-ssissa

MAKKA

Vahva-kin

Luetut Jälsi

Satei-nen

Sor-milla

RII-TA

Leilan pari

Silli-mies

PAI-SUA

Ärsyt-tää

Velt-to

Keitti-össä

Eriste

Kapalot Liikettä

Lentä-enkin

Hätä -1. Naiset C2H6

Uuti-ssissa

MAKKA

Vahva-kin

Luetut Jälsi

Satei-nen

Sor-milla

RII-TA

Leilan pari

Silli-mies

PAI-SUA

Ärsyt-tää

Velt-to

Keitti-össä

Eriste

Kapalot Liikettä

Lentä-enkin

Hätä -1. Naiset C2H6

Uuti-ssissa

MAKKA

Vahva-kin

Luetut Jälsi

Satei-nen

Sor-milla

RII-TA

Leilan pari

Silli-mies

PAI-SUA

Ärsyt-tää

Velt-to

Keitti-össä

Eriste

Kapalot Liikettä

Lentä-enkin

Hätä -1. Naiset C2H6

Uuti-ssissa

MAKKA

Vahva-kin

Luetut Jälsi

Satei-nen

Sor-milla

RII-TA

Leilan pari

Silli-mies

PAI-SUA

Ärsyt-tää

Velt-to

Keitti-össä

Eriste

Kapalot Liikettä

Lentä-enkin

Hätä -1. Naiset C2H6

Uuti-ssissa

MAKKA

Vahva-kin

Luetut Jälsi

Satei-nen

Sor-milla

RII-TA

Leilan pari

Silli-mies

PAI-SUA

Ärsyt-tää

Velt-to

Keitti-össä

Eriste

Kapalot Liikettä

Lentä-enkin

Hätä -1. Naiset C2H6

Uuti-ssissa

MAKKA

Vahva-kin

Luetut Jälsi

Satei-nen

Sor-milla

RII-TA

Leilan pari

Silli-mies

PAI-SUA

Ärsyt-tää

Velt-to

Keitti-össä

Eriste

Kapalot Liikettä

Lentä-enkin

Hätä -1. Naiset C2H6

Uuti-ssissa

MAKKA

Vahva-kin

Luetut Jälsi

Satei-nen

Sor-milla

RII-TA

Leilan pari

Silli-mies

PAI-SUA

Ärsyt-tää

Velt-to

Keitti-össä

Eriste

Kapalot Liikettä

Lentä-enkin

Hätä -1. Naiset C2H6

Uuti-ssissa

MAKKA

Vahva-kin

Luetut Jälsi

Satei-nen

Sor-milla

RII-TA

Leilan pari

Silli-mies

PAI-SUA

Ärsyt-tää

Velt-to

Keitti-össä

Eriste

Kapalot Liikettä

Lentä-enkin

Hätä -1. Naiset C2H6

Uuti-ssissa

MAKKA

Vahva-kin

Luetut Jälsi

Satei-nen

Sor-milla

RII-TA

Leilan pari

Silli-mies

PAI-SUA

Ärsyt-tää

Velt-to

Keitti-össä

Eriste

Kapalot Liikettä

Lentä-enkin

Hätä -1. Naiset C2H6

Uuti-ssissa

MAKKA

Vahva-kin

Luetut Jälsi

Satei-nen

Sor-milla

RII-TA

Leilan pari

Silli-mies

PAI-SUA

Ärsyt-tää

Velt-to

Keitti-össä

Eriste

Kapalot Liikettä

Lentä-enkin

Hätä -1. Naiset C2H6

Uuti-ssissa

MAKKA

Vahva-kin

Luetut Jälsi

Satei-nen

Sor-milla

RII-TA

Leilan pari

Silli-mies

PAI-SUA

Ärsyt-tää

Velt-to

Keitti-össä

Eriste

Kapalot Liikettä

Lentä-enkin

Hätä -1. Naiset C2H6

Uuti-ssissa

MAKKA

Vahva-kin

Luetut Jälsi

Satei-nen

Sor-milla

RII-TA

Leilan pari

Silli-mies

PAI-SUA

Ärsyt-tää

Velt-to

Keitti-össä

Eriste

Kapalot Liikettä

Lentä-enkin

Hätä -1. Naiset C2H6

Uuti-ssissa

MAKKA

Vahva-kin

Luetut Jälsi

Satei-nen

Sor-milla

RII-TA

Leilan pari

Silli-mies

PAI-SUA

Ärsyt-tää

Velt-to

Keitti-össä

Eriste

Kapalot Liikettä

Lentä-enkin

Hätä -1. Naiset C2H6

Uuti-ssissa

MAKKA

Vahva-kin

Luetut Jälsi

Satei-nen

Sor-milla

RII-TA

Leilan pari

Silli-mies

PAI-SUA

Ärsyt-tää

Velt-to

Keitti-össä

Eriste

Kapalot Liikettä

Lentä-enkin

Hätä -1. Naiset C2H6

Uuti-ssissa

MAKKA

Vahva-kin

Luetut Jälsi

Satei-nen

Sor-milla

RII-TA

Leilan pari

Silli-mies

PAI-SUA

Ärsyt-tää

Velt-to

Keitti-össä

Eriste

Kapalot Liikettä

Lentä-enkin

Hätä -1. Naiset C2H6

Uuti-ssissa

MAKKA

Vahva-kin

Luetut Jälsi

Satei-nen

Sor-milla

RII-TA

Leilan pari

Silli-mies

PAI-SUA

Ärsyt-tää

Velt-to

Keitti-össä

Eriste

Kapalot Liikettä

Lentä-enkin

Hätä -1. Naiset C2H6

Uuti-ssissa

MAKKA

Vahva-kin

Luetut Jälsi

Satei-nen

Sor-milla

RII-TA

Leilan pari

Silli-mies

PAI-SUA

Ärsyt-tää

Velt-to

Keitti-össä

Eriste

Kapalot Liikettä

Lentä-enkin

Hätä -1. Naiset C2H6

Uuti-ssissa

MAKKA

Vahva-kin

Luetut Jälsi

Satei-nen

Sor-milla

RII-TA

Leilan pari

Silli-mies

PAI-SUA

Ärsyt-tää

Velt-to

Keitti-össä

Eriste

Kapalot Liikettä

Lentä-enkin

Hätä -1. Naiset C2H6

Uuti-ssissa

MAKKA

Vahva-kin

Luetut Jälsi

Satei-nen

Sor-milla

RII-TA

Leilan pari

Silli-mies

PAI-SUA

Ärsyt-tää

Velt-to

Keitti-össä

Eriste

Kapalot Liikettä

Lentä-enkin

Hätä -1. Naiset C2H6

Uuti-ssissa

MAKKA

Vahva-kin

Luetut Jälsi

Satei-nen

Sor-milla

RII-TA

Leilan pari

Silli-mies

PAI-SUA

Ärsyt-tää

Velt-to

Keitti-össä

Eriste

Kapalot Liikettä

Lentä-enkin

Hätä -1. Naiset C2H6

Uuti-ssissa

MAKKA

Vahva-kin

Luetut Jälsi

Satei-nen

Sor-milla

RII-TA

Leilan pari

Silli-mies

PAI-SUA

Ärsyt-tää

Velt-to

Keitti-össä

Eriste

Kapalot Liikettä

Lentä-enkin

Hätä -1. Naiset C2H6

Uuti-ssissa

MAKKA

Vahva-kin

Luetut Jälsi

Satei-nen

Sor-milla

RII-TA

Leilan pari

Silli-mies

PAI-SUA

Ärsyt-tää

Velt-to

Keitti-össä

Eriste

Kapalot Liikettä

Lentä-enkin

Hätä -1. Naiset C2H6

Uuti-ssissa

MAKKA

Vahva-kin

Luetut Jälsi

Satei-nen

Sor-milla

RII-TA

Leilan pari

Silli-mies

PAI-SUA

Ärsyt-tää

Velt-to

Keitti-össä

Eriste

Kapalot Liikettä

Lentä-enkin

Hätä -1. Naiset C2H6

Uuti-ssissa

MAKKA

Vahva-kin

Luetut Jälsi

Satei-nen

Sor-milla

RII-TA

Leilan pari

Silli-mies

PAI-SUA

Ärsyt-tää

Velt-to

Keitti-össä

Eriste

Kapalot Liikettä

Lentä-enkin

Hätä -1. Naiset C2H6

Uuti-ssissa

MAKKA

Vahva-kin

Luetut Jälsi

Satei-nen

Sor-milla

RII-TA

Leilan pari

Silli-mies

PAI-SUA

Ärsyt-tää

Velt-to

Keitti-össä

Eriste

Kapalot Liikettä

Lentä-enkin

Hätä -1. Naiset C2H6

Uuti-ssissa

MAKKA

Vahva-kin

Luetut Jälsi

Satei-nen

Sor-milla

RII-TA

Leilan pari

Silli-mies

PAI-SUA

Ärsyt-tää

Velt-to

Keitti-össä

Eriste

Kapalot Liikettä

Lentä-enkin

Hätä -1. Naiset C2H6

Uuti-ssissa

MAKKA

Vahva-kin

Luetut Jälsi

Satei-nen

Sor-milla

RII-TA

Leilan pari

Silli-mies

PAI-SUA

Ärsyt-tää

Velt-to

Keitti-össä

Eriste

Kapalot Liikettä

Lentä-enkin

Hätä -1. Naiset C2H6

Uuti-ssissa

MAKKA

Vahva-kin

Luetut Jälsi

Satei-nen

Sor-milla

RII-TA

Leilan pari

Silli-mies

PAI-SUA

Ärsyt-tää

Velt-to

Keitti-össä

Eriste

Kapalot Liikettä

Lentä-enkin

Hätä -1. Naiset C2H6

Uuti-ssissa

MAKKA

Vahva-kin

Luetut Jälsi

Satei-nen

Sor-milla

RII-TA

Leilan pari

Silli-mies

PAI-SUA

Ärsyt-tää

Velt-to

Keitti-össä

Eriste

Kapalot Liikettä

Lentä-enkin

Hätä -1. Naiset C2H6

Uuti-ssissa

MAKKA

Vahva-kin

Luetut Jälsi

Satei-nen

Sor-milla

RII-TA

Leilan pari

Silli-mies

PAI-SUA

Ärsyt-tää

Velt-to

Keitti-össä

Eriste

Kapalot Liikettä

Lentä-enkin

Hätä -1. Naiset C2H6

Uuti-ssissa

MAKKA

Vahva-kin

Luetut Jälsi

Satei-nen

Tuttu ja luotettava kumppani vantaalaisten kodinvaihdossa.

Ota meihin yhteyttä, kun haluat keskustella asunnon arvioinnista ja myynnistä. Me kerromme, millä hinnalla ja miten asuntoasi kannattaa markkinoida.

Martti Pärkinen
myyntineuvottelija
050 438 8785

Stefan Rehnström
yrittäjä, LKV
0400 898 251

Esa-Pekka Pennanen
LKV, AKA(a)
050 598 6611

Kenneth Ekström
myyntineuvottelija
0447810831



Heli Tamminen
LKV
044 527 6934

Saara Sandgren
myyntineuvottelija
0447810831

Pekka Wirtanen
yrittäjä, LKV
050 352 1669

Emilia Juvonen
myyntineuvottelija
050 328 3211

Tuija Järvenkallas
LKV
0500 885 661

Petri Kanninen
myyntineuvottelija
0400 898 253

Vaadi välittäjältäsi enemmän. Kutsu meidät kotikäynnille.

tervetulo!

Kaikki pesut samasta paikasta

Olemme pääkaupunkiseudun suurin mattopesula. Mattojen lisäksi **pesemme kaikki muutkin kodin tekstiilit ammattitaidolla** ja vieläpä **edullisesti**.

- ✓ Matot
- ✓ Verhot
- ✓ Peitot
- ✓ Petauspatjat
- ✓ Takit
- ✓ Puvut yms.

TARJOAMME

Matot
alk. 9,70/m²
Lakanapyykki
mankeloituna
5,90/kg

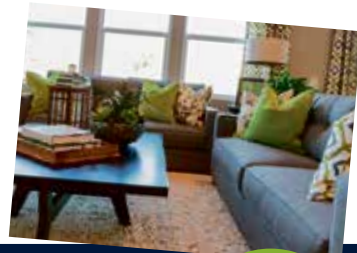
 vantaan
mattopesu

Antaksentie 4
Retail Park, Vantaa
ma-pe 9-20, la 9-14

(09) 873 3610
vantaanmattopesu.fi

Kaipaako kotisi tekstiilit puhdistusta?

Uusi Pesua-palvelumme auttaa! Tulemme pesemään puhdistusta kaipaavat tekstiilit kuten sohvakalustot, nojatuolit ja isot matot **paikan päälle**, ja samalla voimme ottaa pesulapesuun soveltuvat tuotteet mukaamme.



Lue lisää **pesua.fi**
ja tilaa **ilmainen arviokäynti!**

Hyödynnä
kotitalous-
vähennys!

Saatavana hyvin varustetuista lukkoliikkeistä kautta maan

UUTUUS



Video-ovikello

Puhelimeen ladattavalla sovelluksella ohjattava ovikello, jossa on HD-kamera.

Ovikello liitetään kodin wifi-verkkoon, jolloin sovelluksen välityksellä voidaan keskustella vierailijan kanssa mistä tahansa.

Ovikello lähettää ilmoituksen puhelimeen kun joku painaa ovikelloa tai kun ovikellossa oleva liiketunnistin havaitsee liikettä oven lähellä.

Ovikello on mahdollista liittää sähkölukkoon, jolloin oven voi avata sovelluksen kautta

Kineettinen langaton ovikello

Uuden ajan langaton ovikello, joka ei tarvitse paristoja. Vastaanotin toimii verkkovirralla ja painonappi saa energian painalluksen aiheuttamasta liikkeestä.

Ovikellossa on valittavana 32 soittoaäntä ja kolme toimintatilaa: valo ja ääni, valo, ääni.

Vastaanotin toimii haluttaessa myös yövalona.

UUTUUS



Maahantuonti ja markkinointi:
Tukku-Immonen Oy
www.tukku-immonen.com